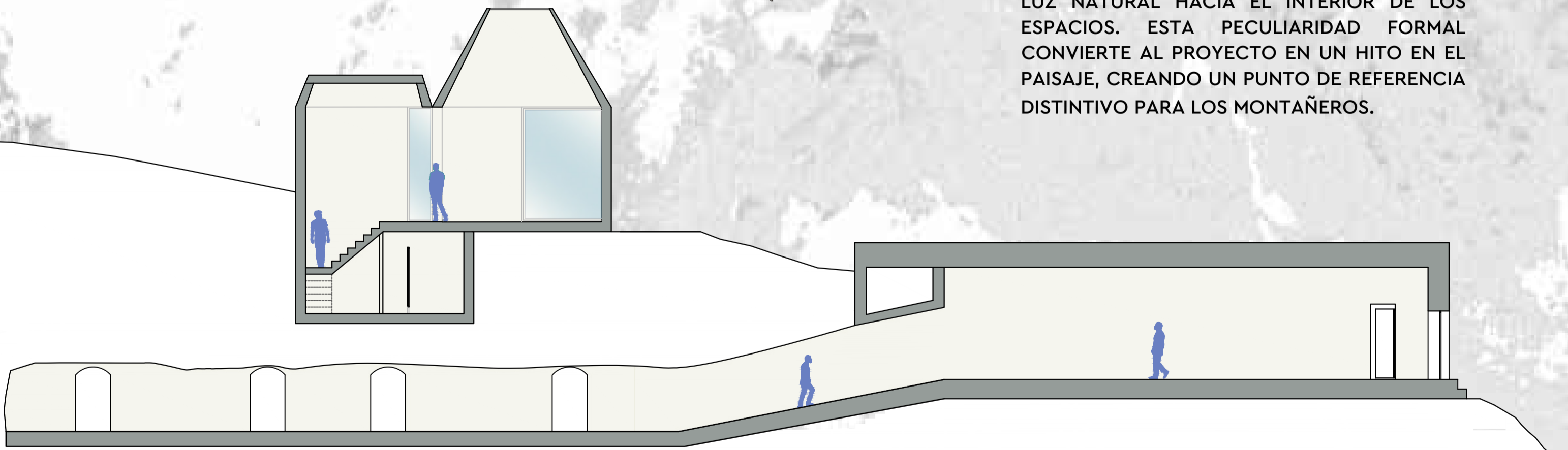
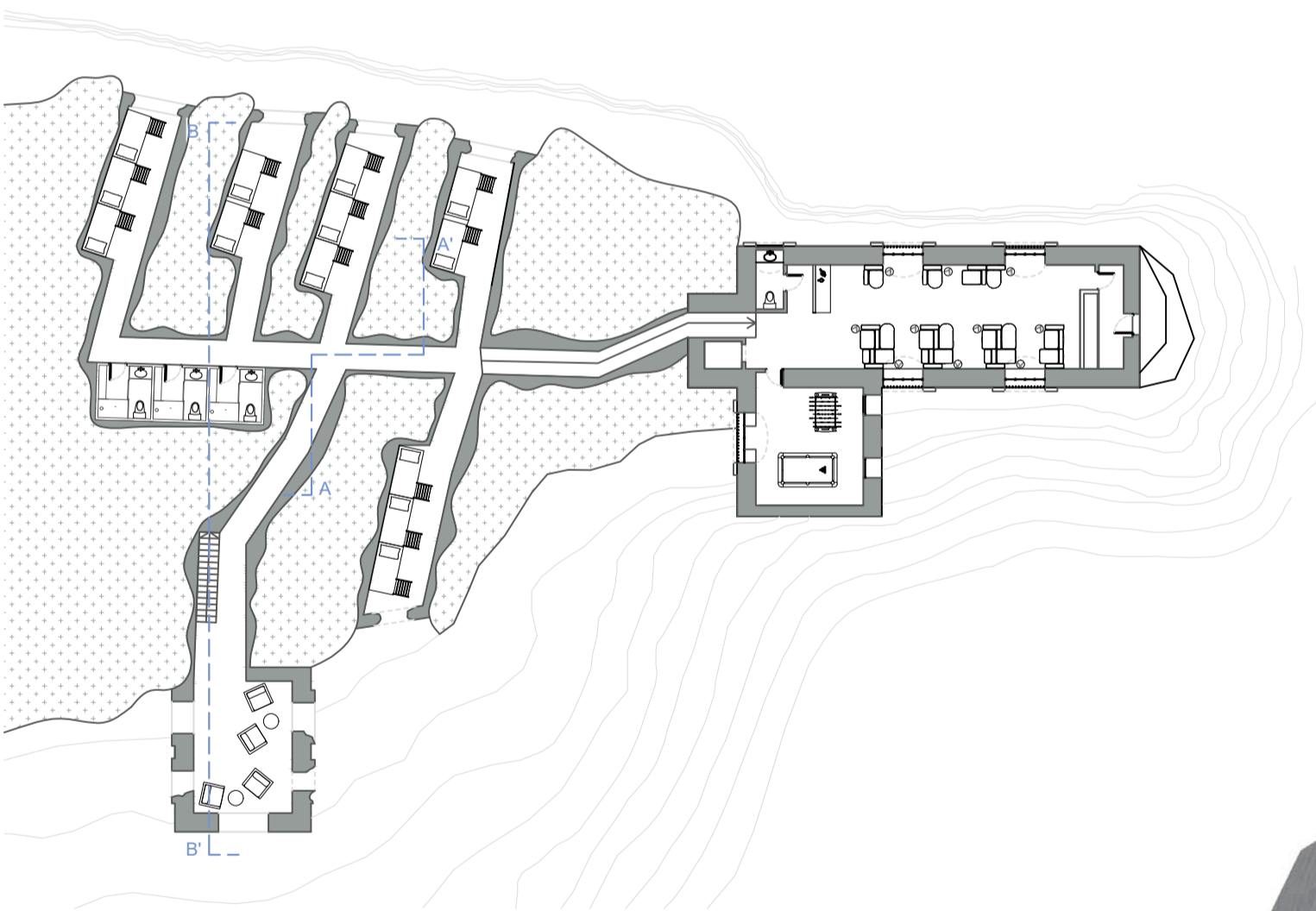
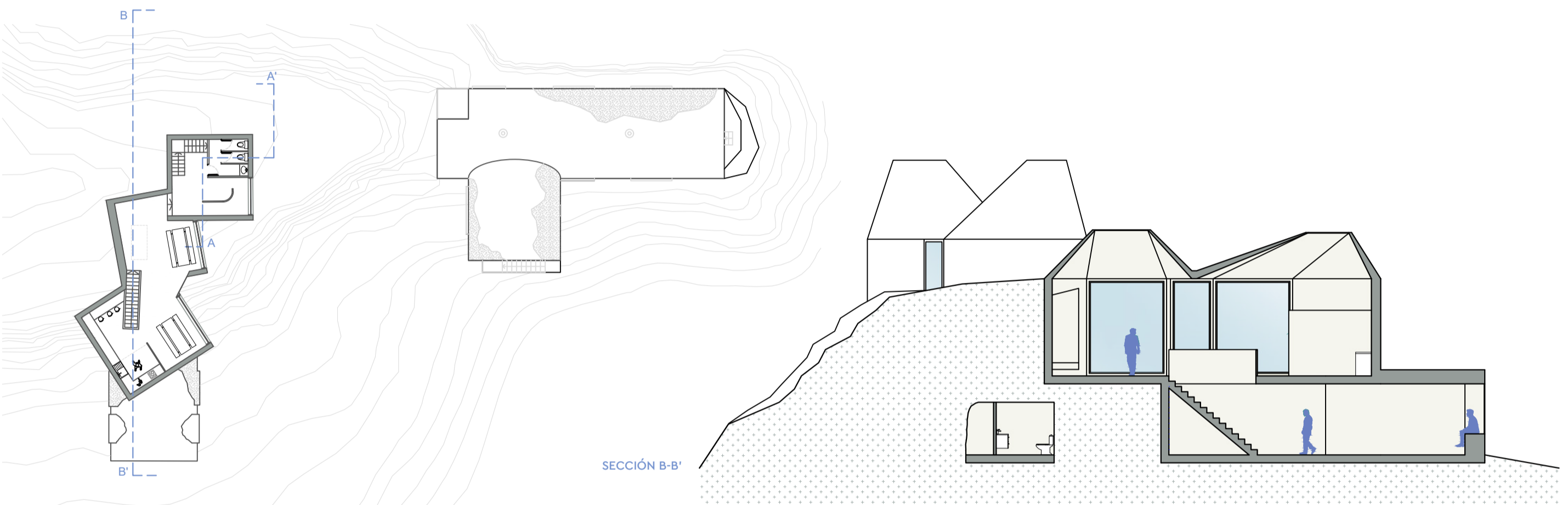
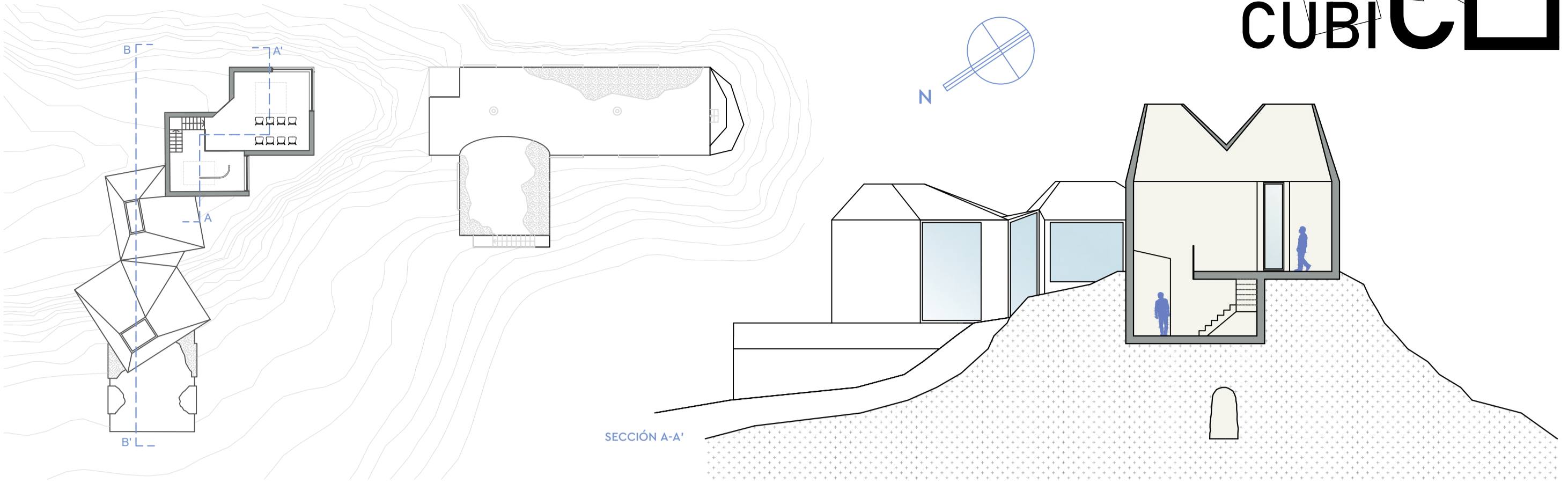
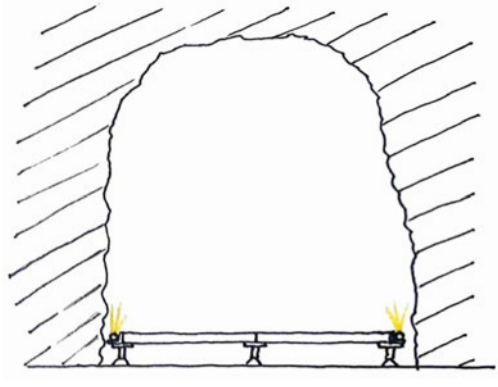
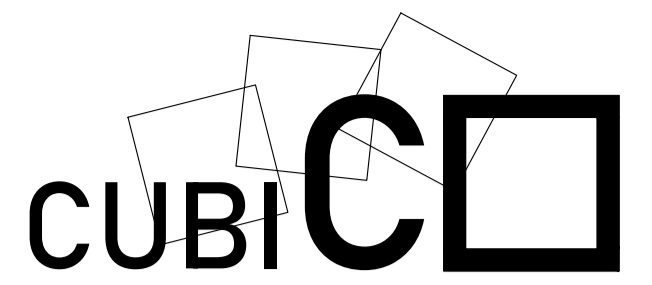


EL PROYECTO DE REVITALIZACIÓN DE ELORRIETA PROPONE LA REUTILIZACIÓN DEL ESPACIO DEL ALJIBE COMO PARTE INTEGRAL DE LA AMPLIACIÓN DEL REFUGIO. EL NUEVO CUERPO PARTE DE LA UBICACIÓN DEL ALJIBE, MEDIANTE UNA CONCATENACIÓN DE CUBOS QUE LO RELACIONAN CON LA GALERÍA SEMIENTERRADA EXISTENTE. ESTE ENFOQUE CREA UN JUEGO DE VOLÚMENES EN LOS QUE DESTACAN LAS CUBIERTAS, UNA SERIE DE LINTERNAS PIRAMIDALES QUE EMERGEN COMO PERISCOPIOS QUE BUSCAN CAPTAR LA LUZ NATURAL HACIA EL INTERIOR DE LOS ESPACIOS. ESTA PECULIARIDAD FORMAL CONVIERTE AL PROYECTO EN UN HITO EN EL PAISAJE, CREANDO UN PUNTO DE REFERENCIA DISTINTIVO PARA LOS MONTAÑEROS.



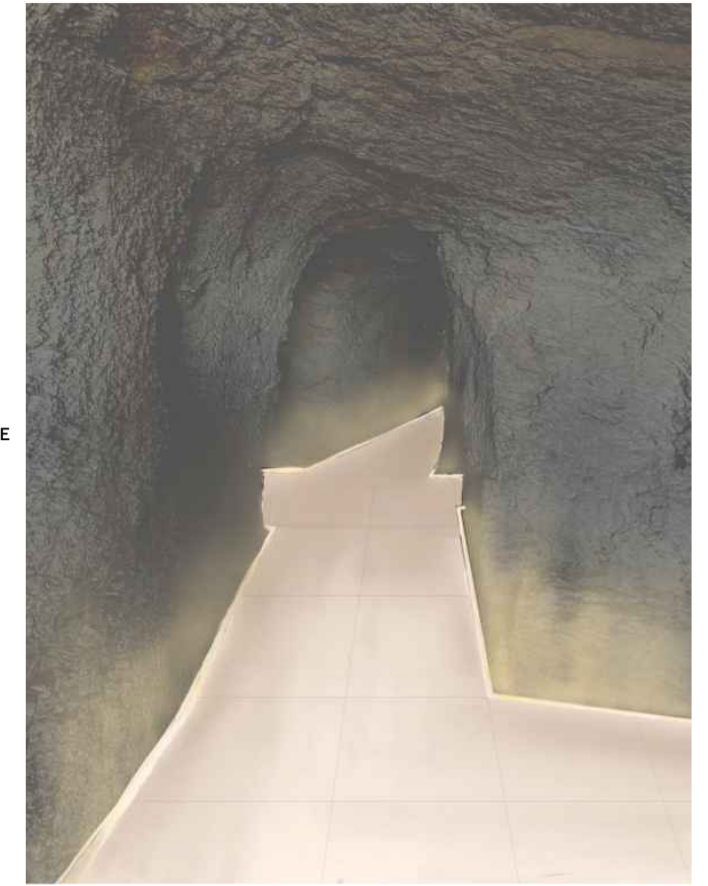
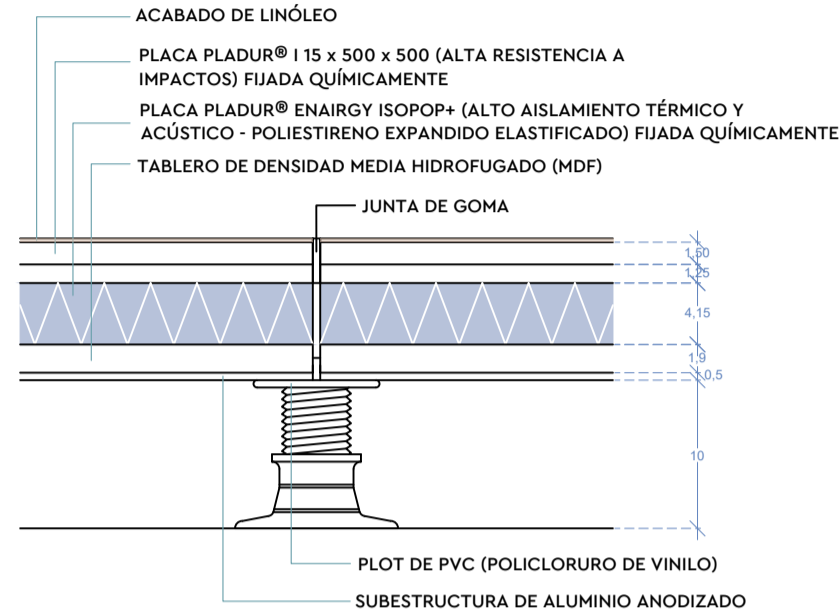
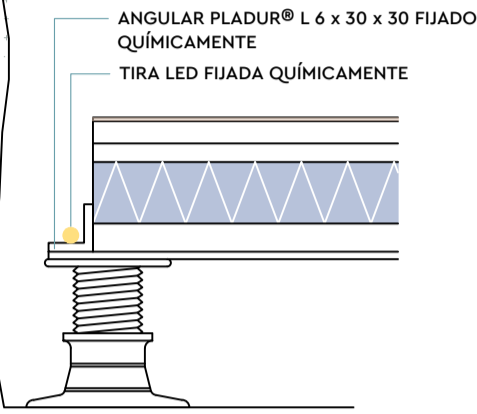
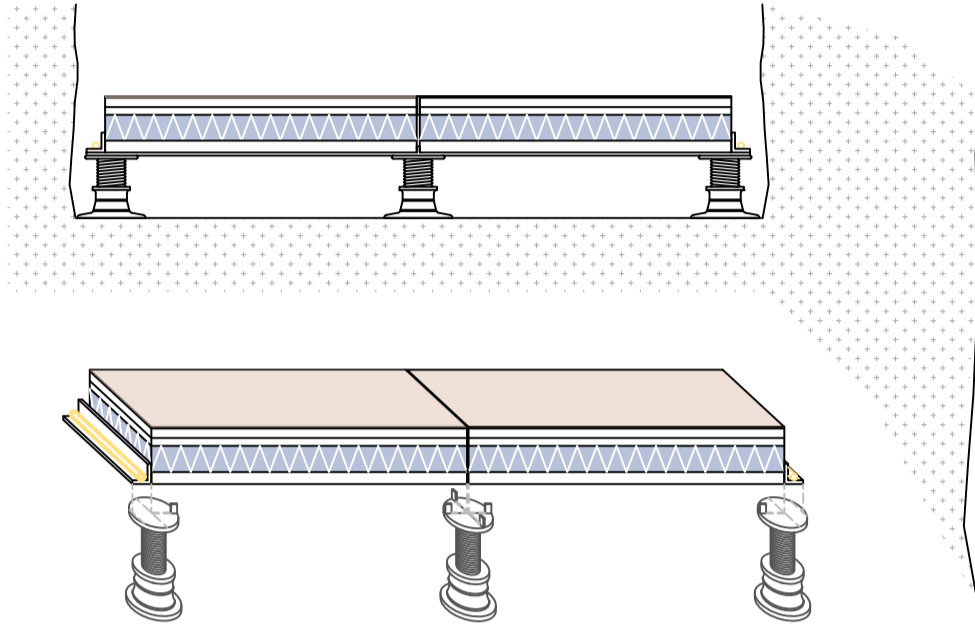
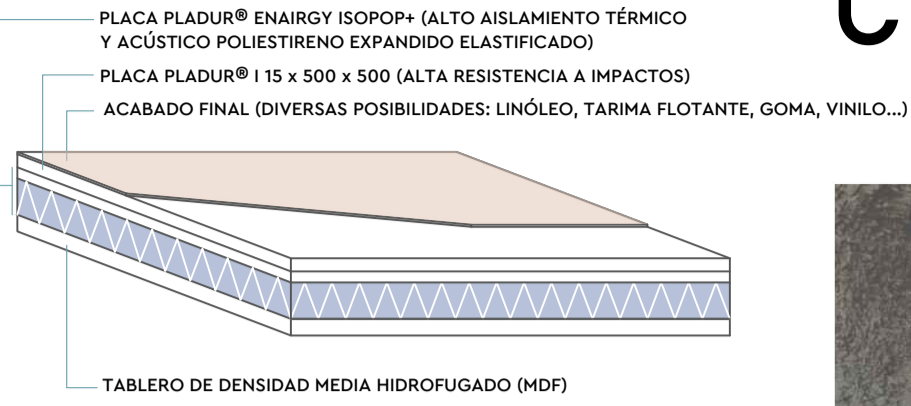


03 1. SUELO SOBREELEVADO CON ILUMINACIÓN LATERAL



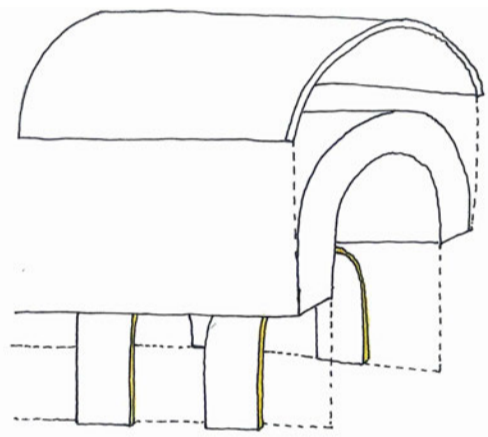
PLADUR® ENAIRGY ISOPOP+ R1,30 (FONIC13+140)
 PLADUR® I (Mayor densidad para mayor resistencia a impactos)
 PLADUR® ANGULAR "L" A30 TC

LOSETA "CÚBICO" I+D+i



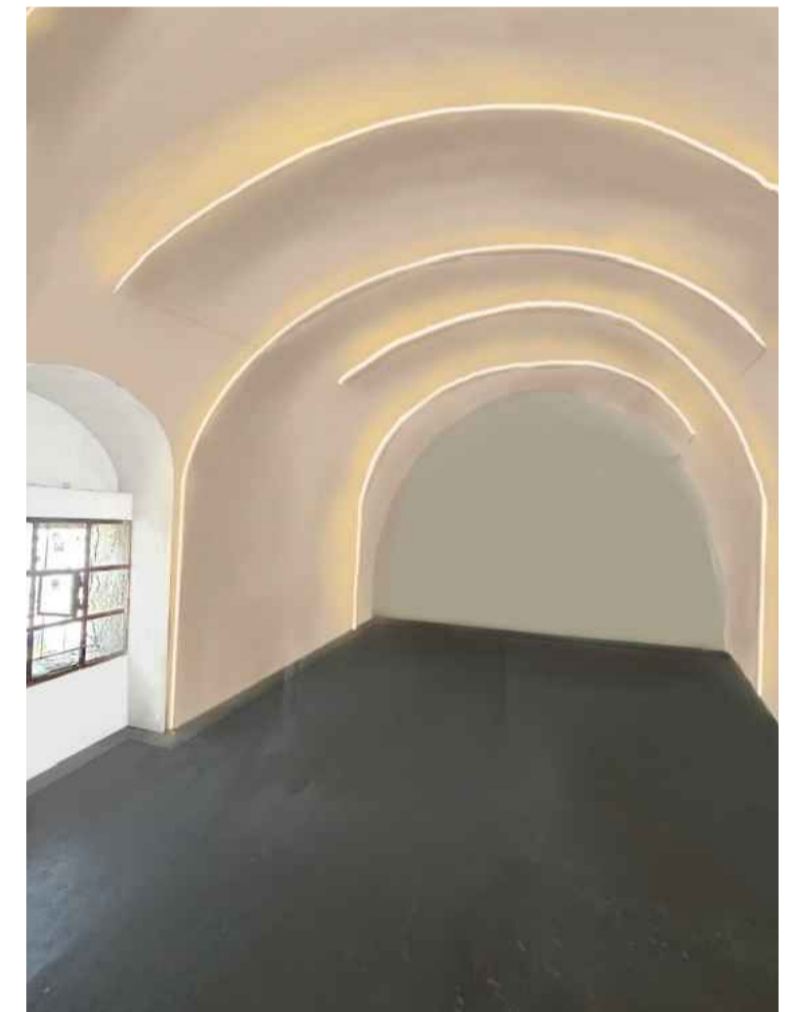
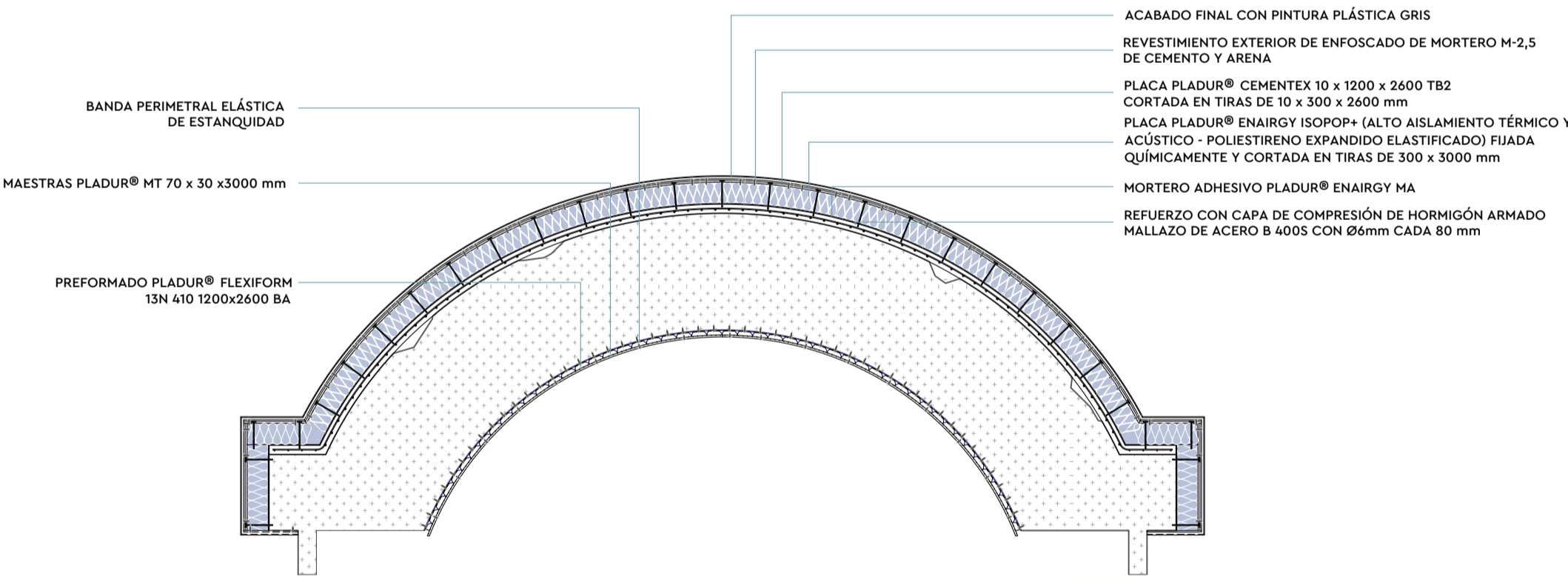
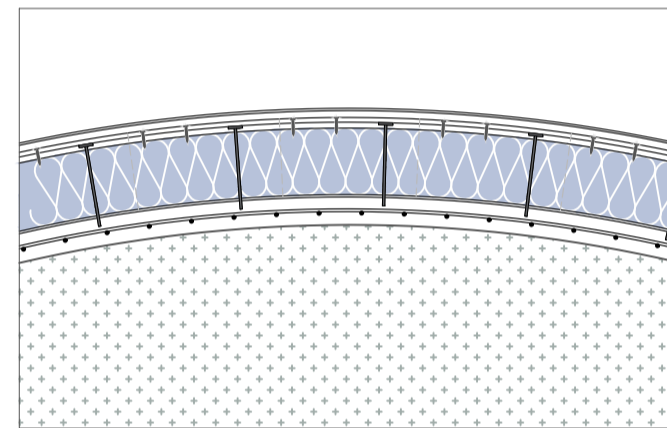
EN EL PASILLO DE LA GALERÍA, SE PLANTEA UN SUELO SOBREELEVADO CON LOSETAS PLADUR® "CÚBICO" DE 50x50 cm PARA FACILITAR EL PASO DE INSTALACIONES, E ILUMINACIÓN LATERAL CON TIRA LED QUE HARÁ DE GUÍA HACIA LAS DIFERENTES ESTANCIAS.

2. REVESTIMIENTO Y AISLAMIENTO EXTERIOR DE LA BÓVEDA Y SISTEMA DE ILUMINACIÓN INTERIOR



PLADUR® FLEXIFORM
 PLADUR® MAESTRA 70X30 / 82X16
 PLADUR® ENAIRGY ISOPOP+ R4,40 (FONIC13+140)
 PLADUR® CEMENTEX

SISTEMA "SATE" PLADUR®



LA ZONA COMÚN DE ENTRADA CONSTARÁ DE VARIAS PLACAS A MODO DE TRASDOSADO SEMIDIRECTO CON PERFILES OMEGA ARTICULADOS, QUE PERMITAN ADAPTARSE A LA FORMA DE LA BÓVEDA. ANCLADA A ESTOS IRÁ UNA PLACA DE PLADUR FLEXIFORM QUE NOS FACILITA LA CURVATURA DESEADA. EL TRASDOSADO PERMITE LA IMPLANTACIÓN DE ILUMINACIÓN EN SUS BORDES, QUE APORTEN LUZ AL ESPACIO Y REALCEN LA FORMA DE LA BÓVEDA.

3. SISTEMAS DE SEÑALÉTICA PARA ASEOS Y HABITACIONES

4. TABIQUE - COLGADOR



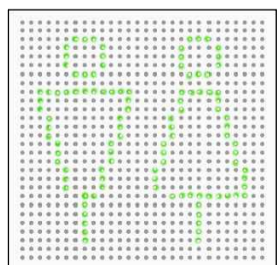
PLADUR® FON + R8-18 TR

LAS PLACAS FON+R8-18 TR SE PROPONEN COMO SISTEMA DE SEÑALÉTICA EN BAÑOS Y DORMITORIOS MEDIANTE EL USO DE BOMBILLAS LED EN SU PARTE TRASERA, QUE CONFORMEN PICTOGRAMAS A TRAVÉS DE SUS PERFORACIONES.

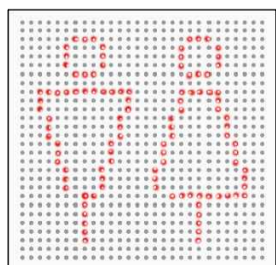


PLADUR® FON + R12-20-35 BV

BAÑOS/ASEOS

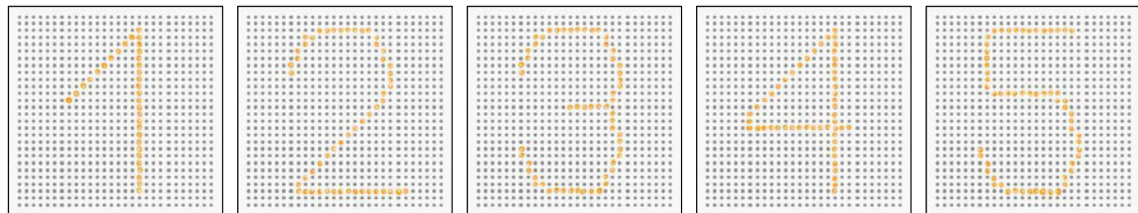


LIBRE

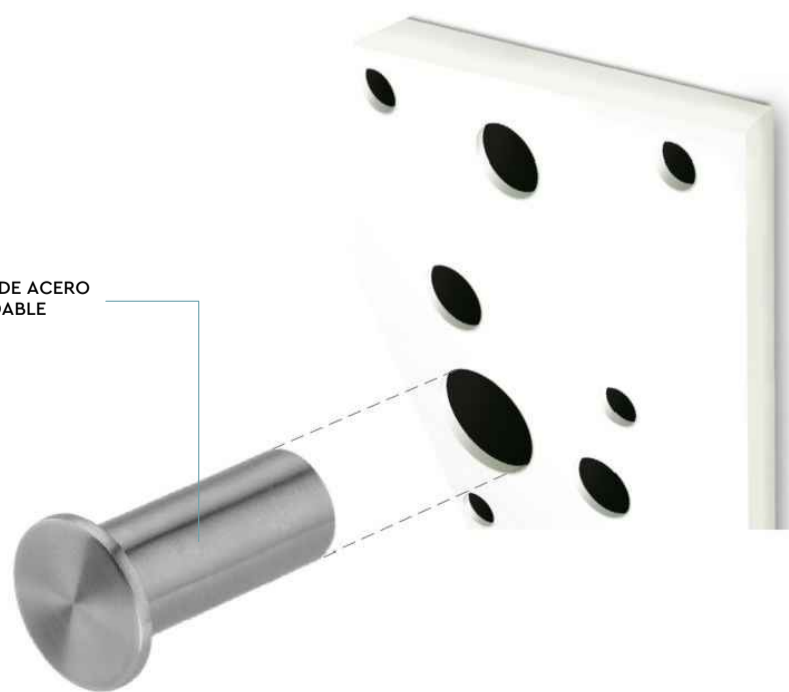


OCUPADO

Nº DE DORMITORIOS



BARRA DE ACERO INOXIDABLE



LAS PLACAS FON+R12-20-35 BV SE PROPONEN COMO SOLUCIÓN DE TABIQUERÍA ENTRE LA COCINA Y EL COMEDOR, PERMITIENDO SEPARAR EL ESPACIO Y A SU VEZ EL PASO DE LA LUZ, PARA QUE LA COCINA NO PIERDA LUMINOSIDAD. ADEMÁS, SE PLANTEA LA UTILIZACIÓN DE ALGUNAS DE SUS PERFORACIONES PARA ENGANCHAR UN TUBO METÁLICO DEL MISMO DIÁMETRO Y CON UN TOPE EN UNO DE SUS LADOS, QUE PUEDA ACTUAR A MODO DE COLGADOR.