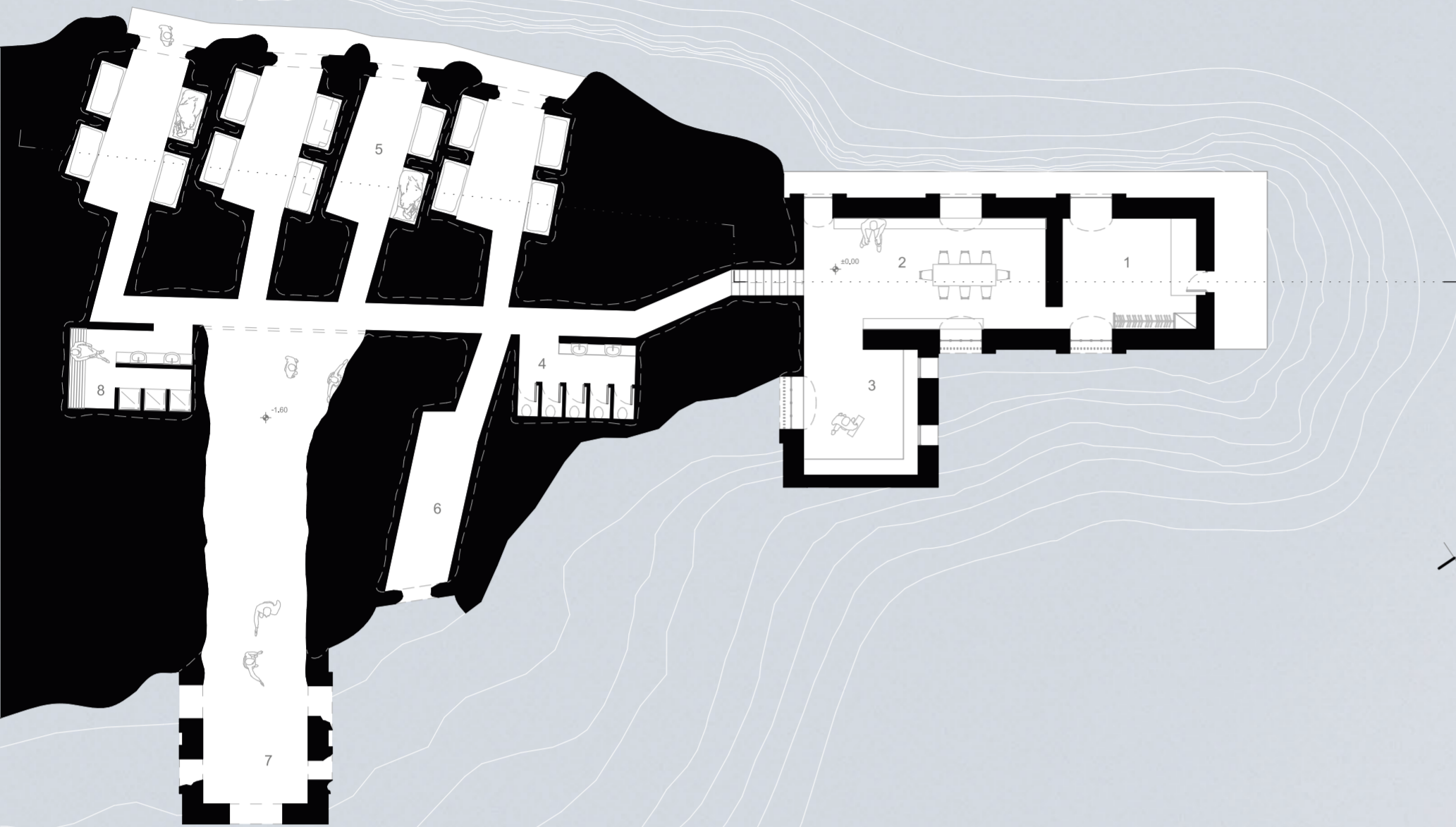




RETIRO EN LA CORDILLERA 02



1. Secadero	21m ²
2. Salón/ Comedero	38m ²
3. Cocina	20m ²
4. Aseos	14m ²
5. Habitaciones	55m ²
6. Sala de Apoyo al Alpinismo	20m ²
7. Sala de Formación	75m ²
8. Duchas	14m ²

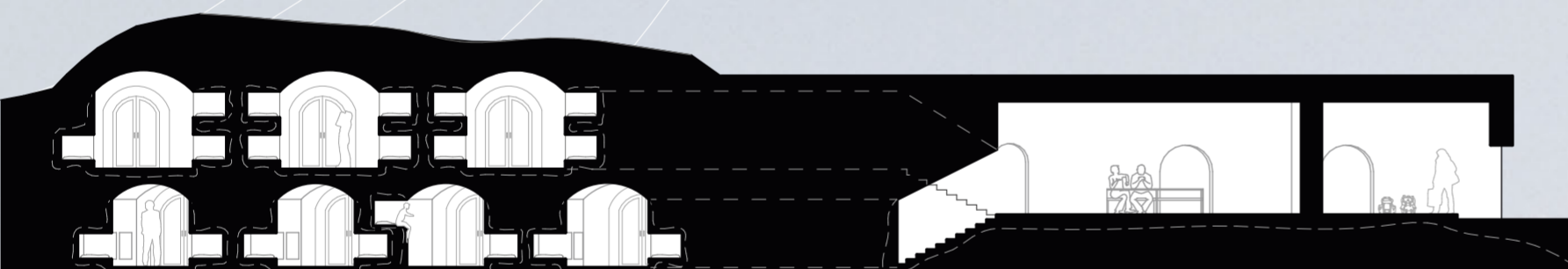
PLANTA 2m
1_200

El edificio por donde se realiza la entrada, el cuerpo más grande sobre el suelo, ahora está marcado por su naturaleza social, donde los alpinistas se reúnen en una sala para comer y relajarse juntos. Además de esta sala, el volumen también cuenta con una sala de secado, junto a la entrada, para facilitar la transición entre el exterior y el interior, y una cocina.

El diseño de las habitaciones tuvo en cuenta la sensibilidad de la ruina a preservar y la admiración por la forma en que penetra en el suelo y extiende su cuerpo, como si se tratara de un esqueleto. Se desarrolló este esqueleto siguiendo la misma lógica: excavar. Las camas para albergar a quienes aquí duermen están insertadas en una cavidad en la pared: un refugio dentro de otro.

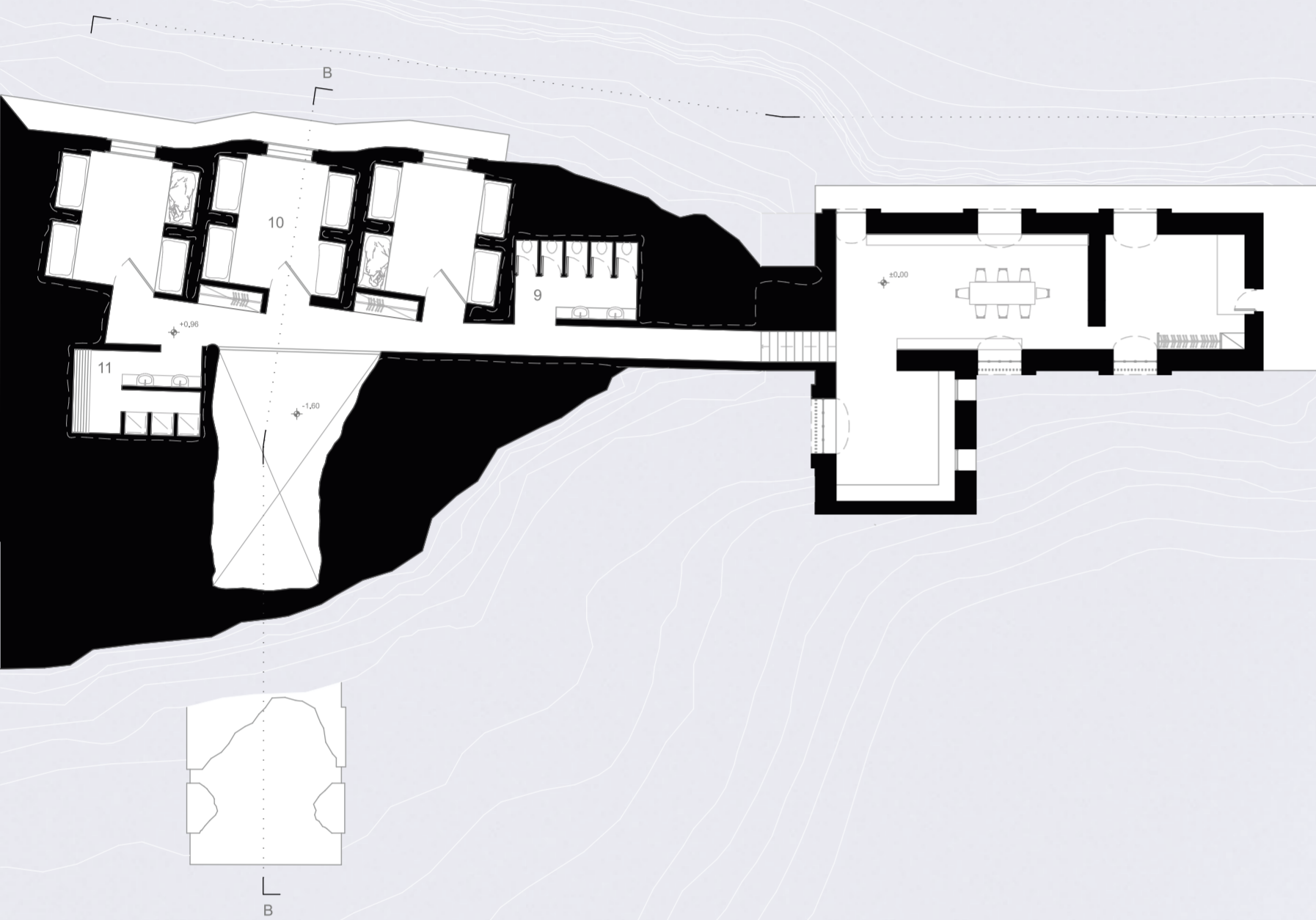
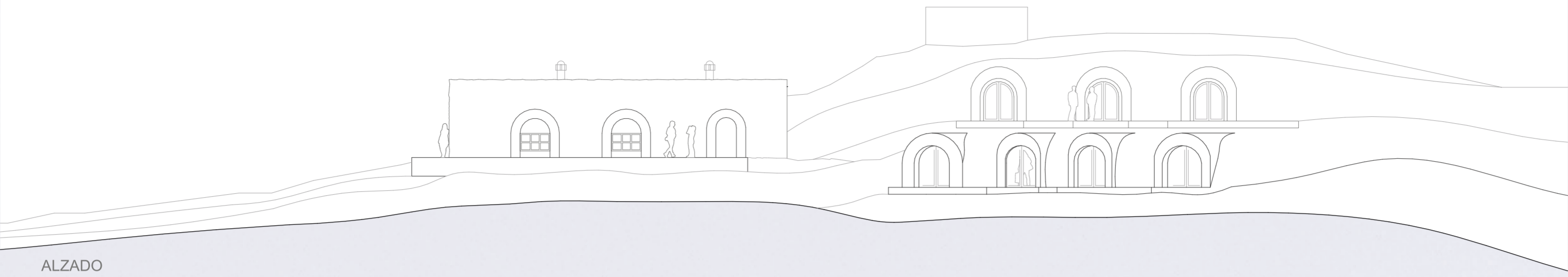
La sala de formación para alpinismo asume en su forma su finalidad, de ser roca, tal como la montaña donde se practica el deporte.

SECCIÓN A
1_200



RETIRO EN LA CORDILLERA 03

ALZADO
1_200



PLANTA 1m
1_200

9. Aseos	13m ²
10. Habitaciones	68m ²
11. Duchas	14m ²

Superficie total de la propuesta
352 m²

Para aumentar el área prevista para albergar una cierta cantidad de personas, se desarrolló un segundo piso encima del existente, sin distinguirse en su naturaleza formal de lo que ya estaba allí, para respetar una morfología y un lenguaje que lleva consigo mucha historia.

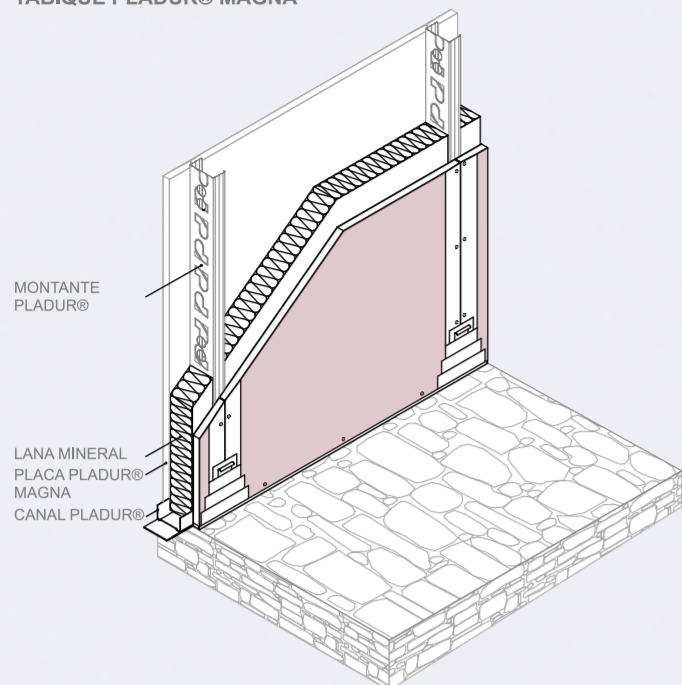
La remodelación del espacio implica la introducción del sistema Pladur, la creación de una sala amplia para la práctica del alpinismo, la adición de instalaciones sanitarias y la inclusión de varias camas.

SECCIÓN B
1_200

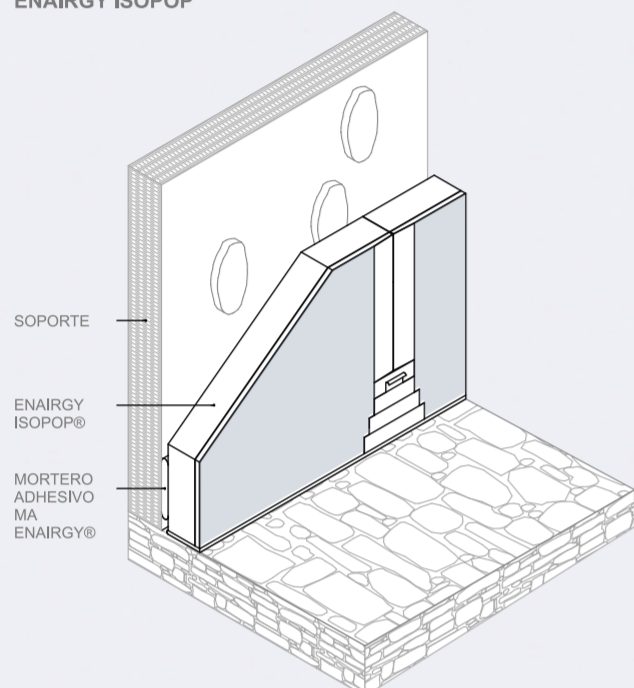


RETIRO EN LA CORDILLERA 04

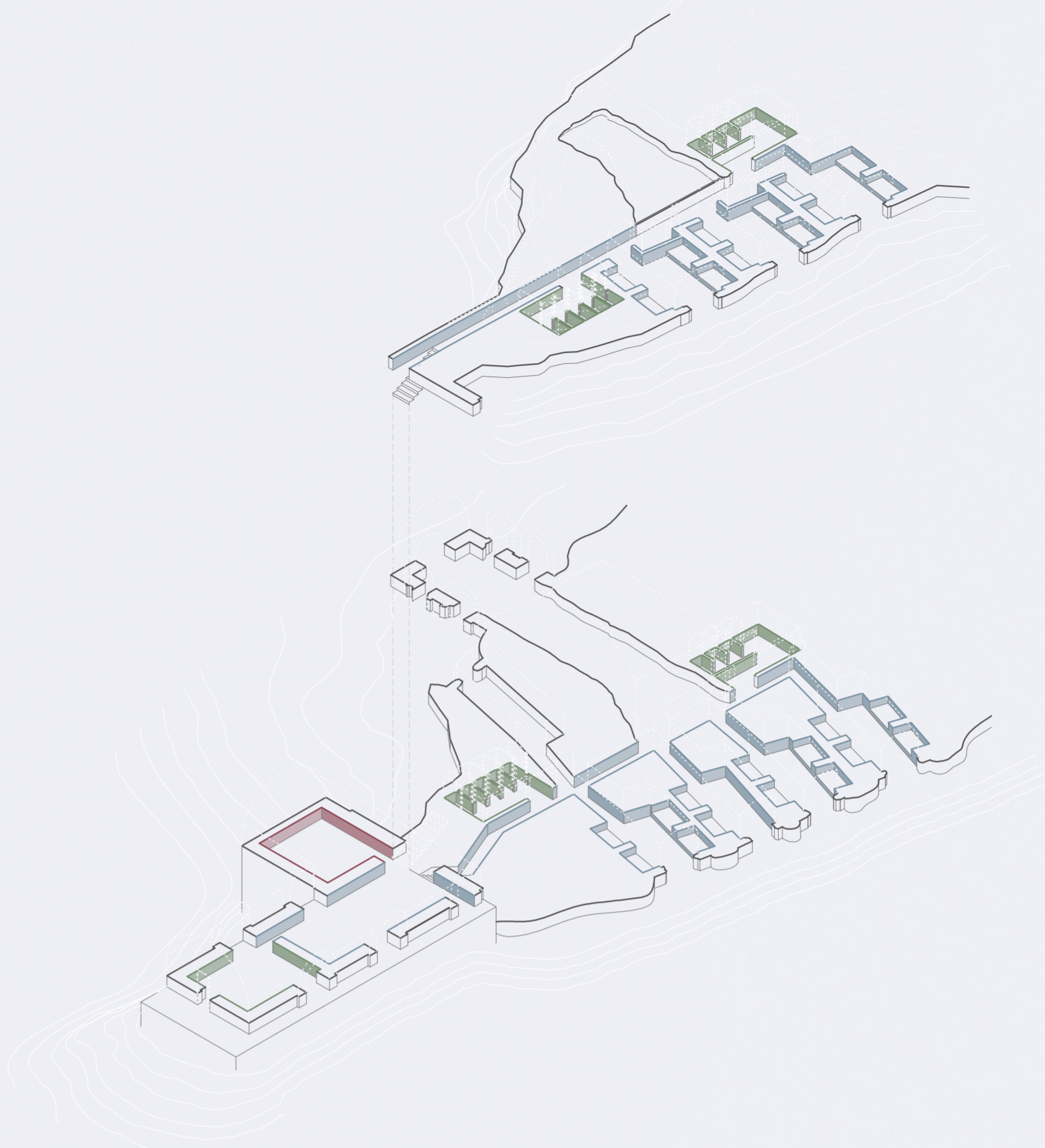
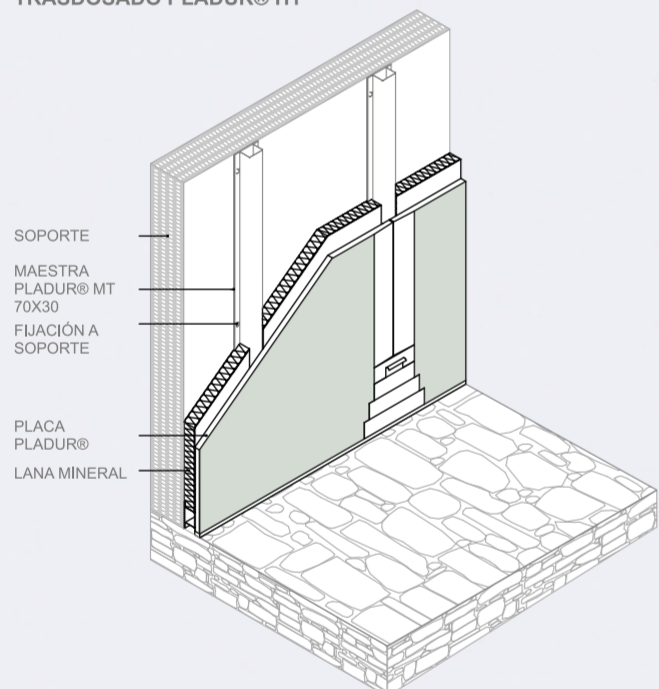
TABIQUE PLADUR® MAGNA



TRASDOSADO DIRECTO ENAIRGY ISOPOP



TRASDOSADO PLADUR® H1



Piso	Serie	Placa	Aplicación	Coste
-1	Advanced Isopop H1	Energy Advanced Isopop R2,90 (10N+100) 35	Pasillo y Habitaciones	10.948 €
		Tabique Pladur 146/400 (48-35+e+48-35)	Ducha e Aseos	5.709,66 €
0	H1	Tabique Pladur 146/400 (48-35+e+48-35)	Secadero	2.597,89 €
		Energy Advanced Isopop R2,90 (10N+100) 35	Salón	2.475,20€
		Revestimiento Autoportante Pladur 150 (125-45) 1MAGNA H1 MW	Cocina	5.081,45 €
1	H1	Tabique Pladur 146/400 (48-35+e+48-35)	Ducha e Aseos	5.709,66 €
		Energy Advanced Isopop R2,90 (10N+100) 35	Pasillo y Habitaciones	11.614,40 €
TOTAL				41.136,26€

Tratándose de un paisaje único y una ruina a ser rehabilitada, el confort aliado a la sostenibilidad fue una prioridad en la elección de los sistemas Pladur a aplicar. El confort térmico asume particular relevancia al tratarse de un clima altamente variable. En las habitaciones, así como para el comedor y el pasillo, se decidió usar la placa Enairgy Isopop, conocida por proporcionar aislamiento térmico de alto rendimiento. En los baños, duchas y sala de secado, ambientes caracterizados por la humedad que producen, se recurrió a la placa H1, dotada de aditivos que reducen la absorción de agua por el material.

En la cocina, se adoptó la placa Magna H1, que además de presentar estanqueidad, tiene propiedades que impiden la propagación de incendios.

SECCIÓN DE CONSTRUCCIÓN DEL SALÓN
APLICACIÓN DE LA PLACA ENAIRGY ISOPOP

