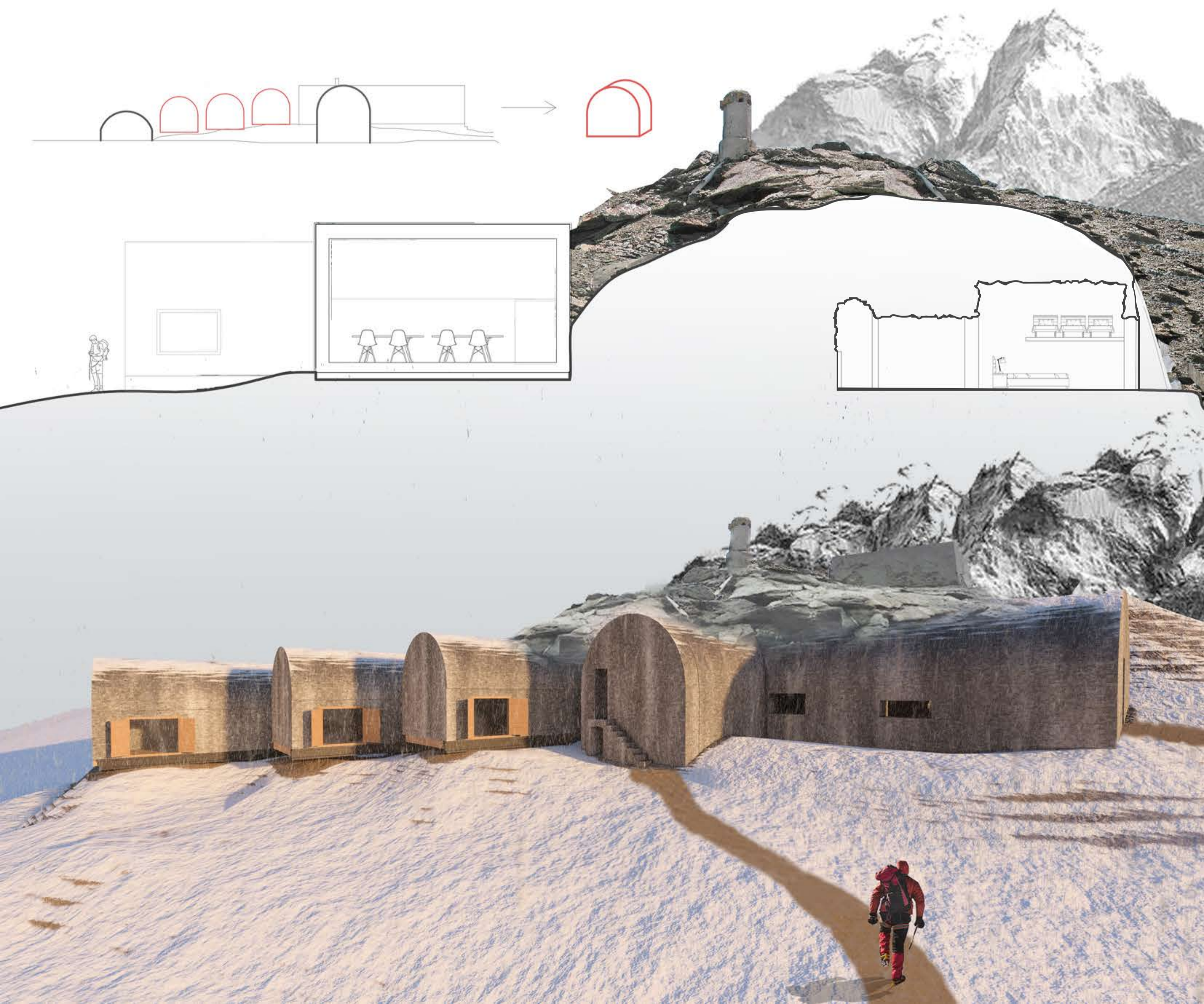
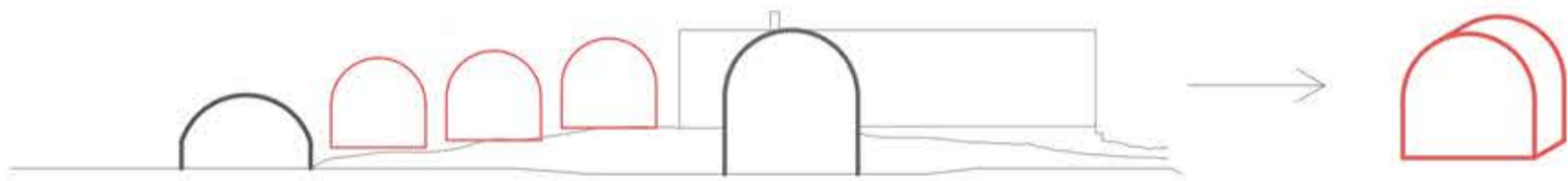
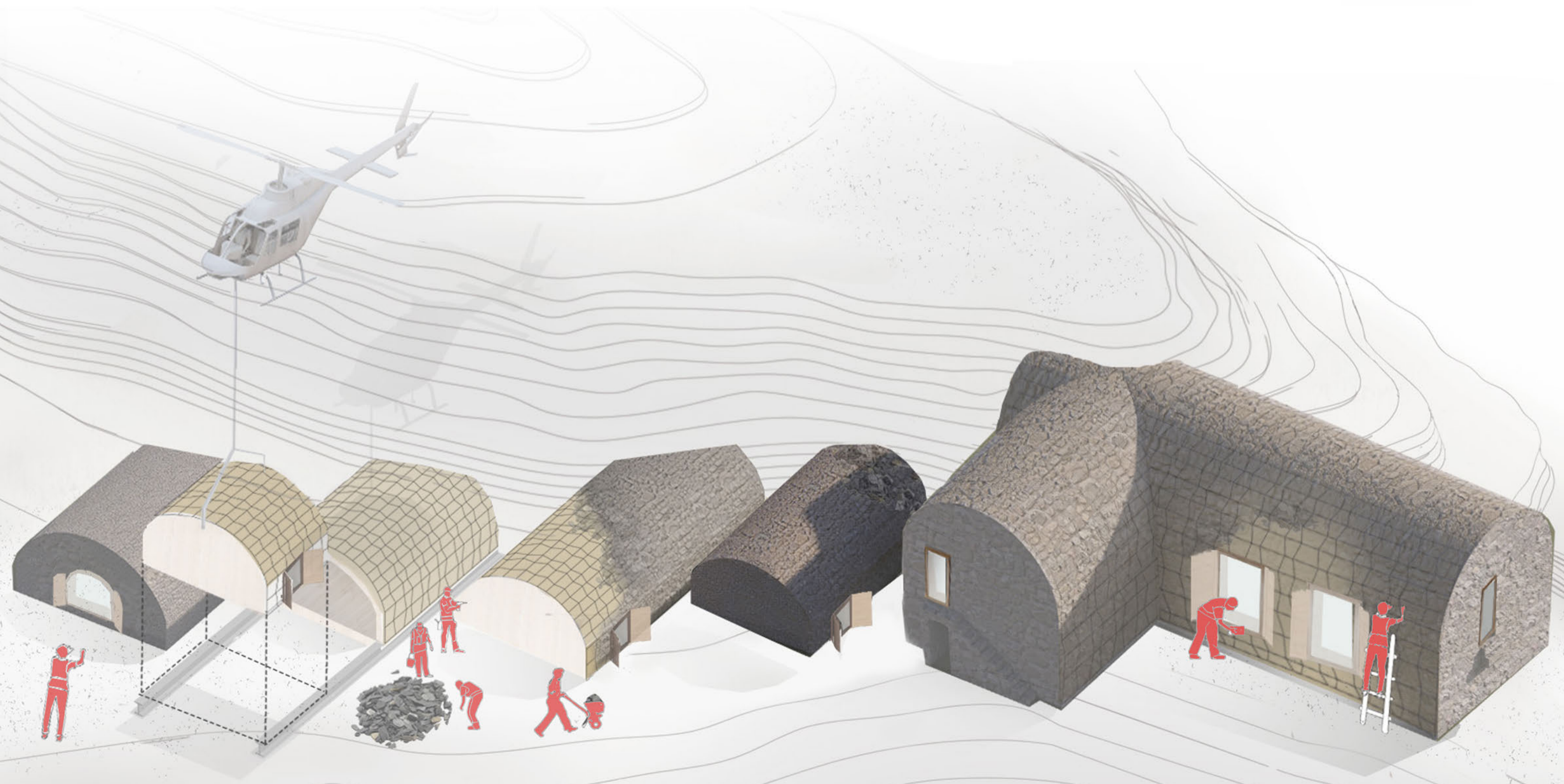
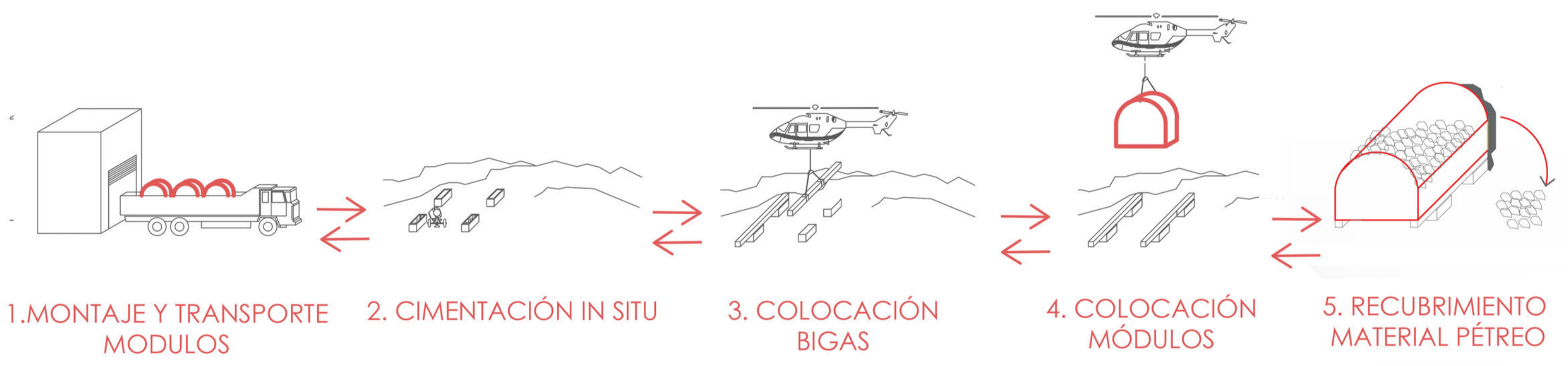
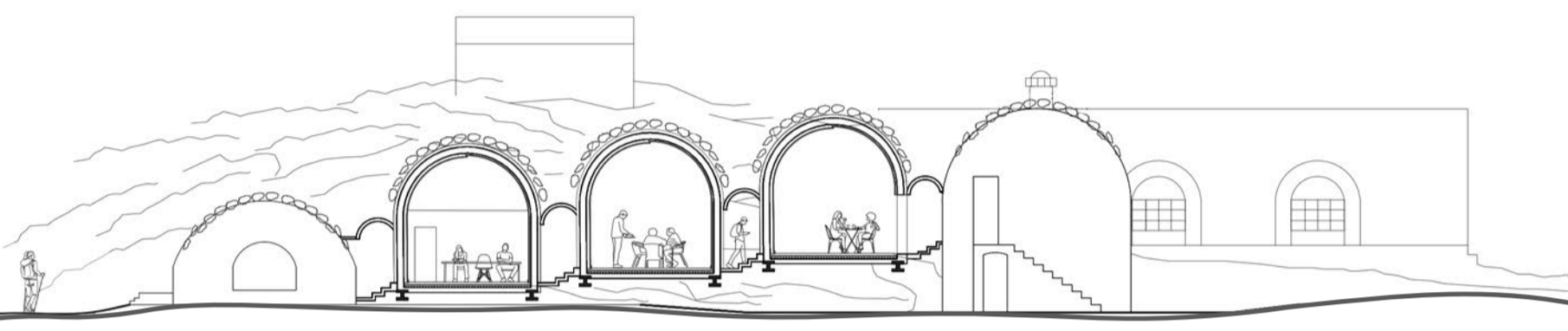
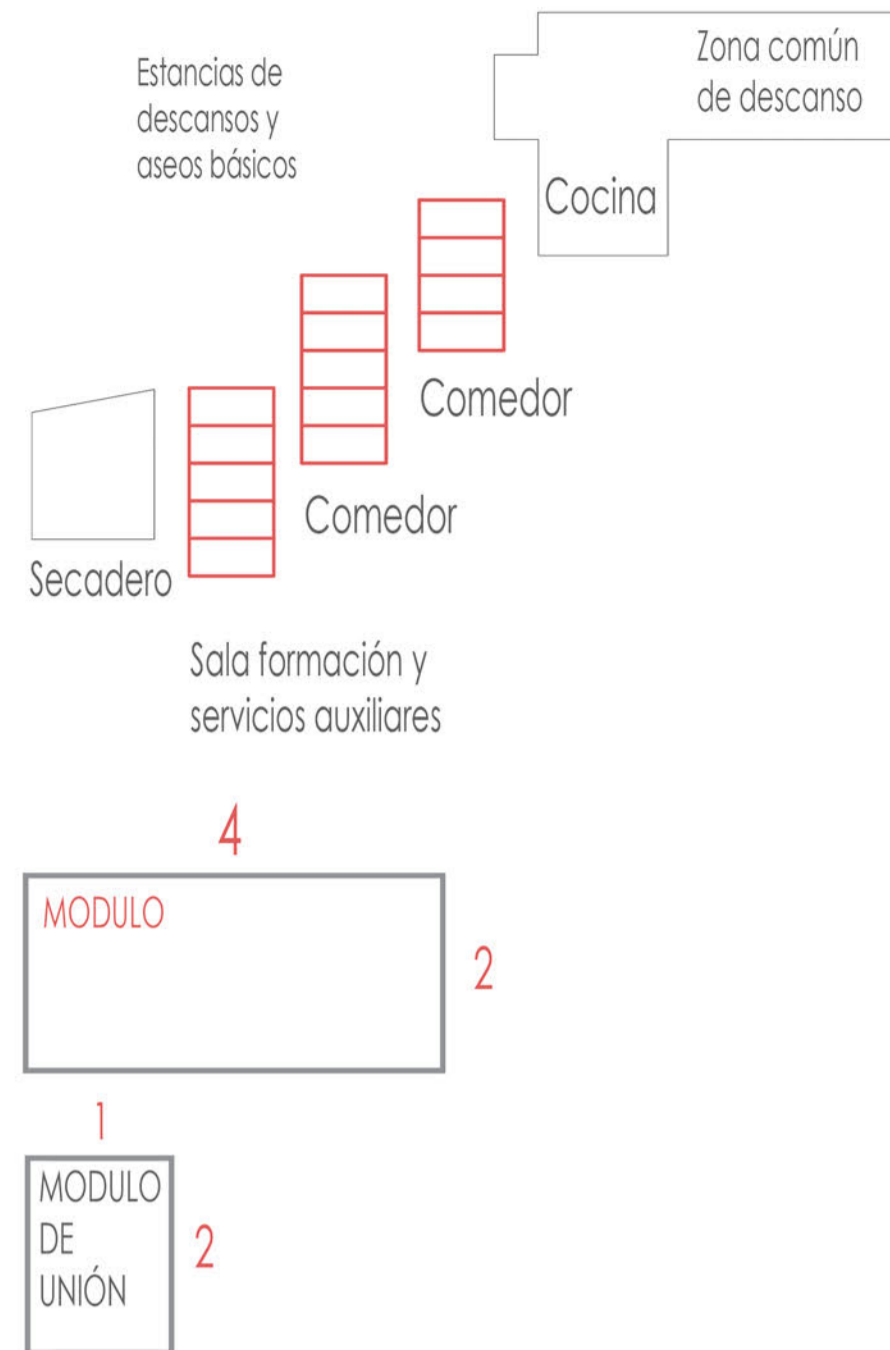
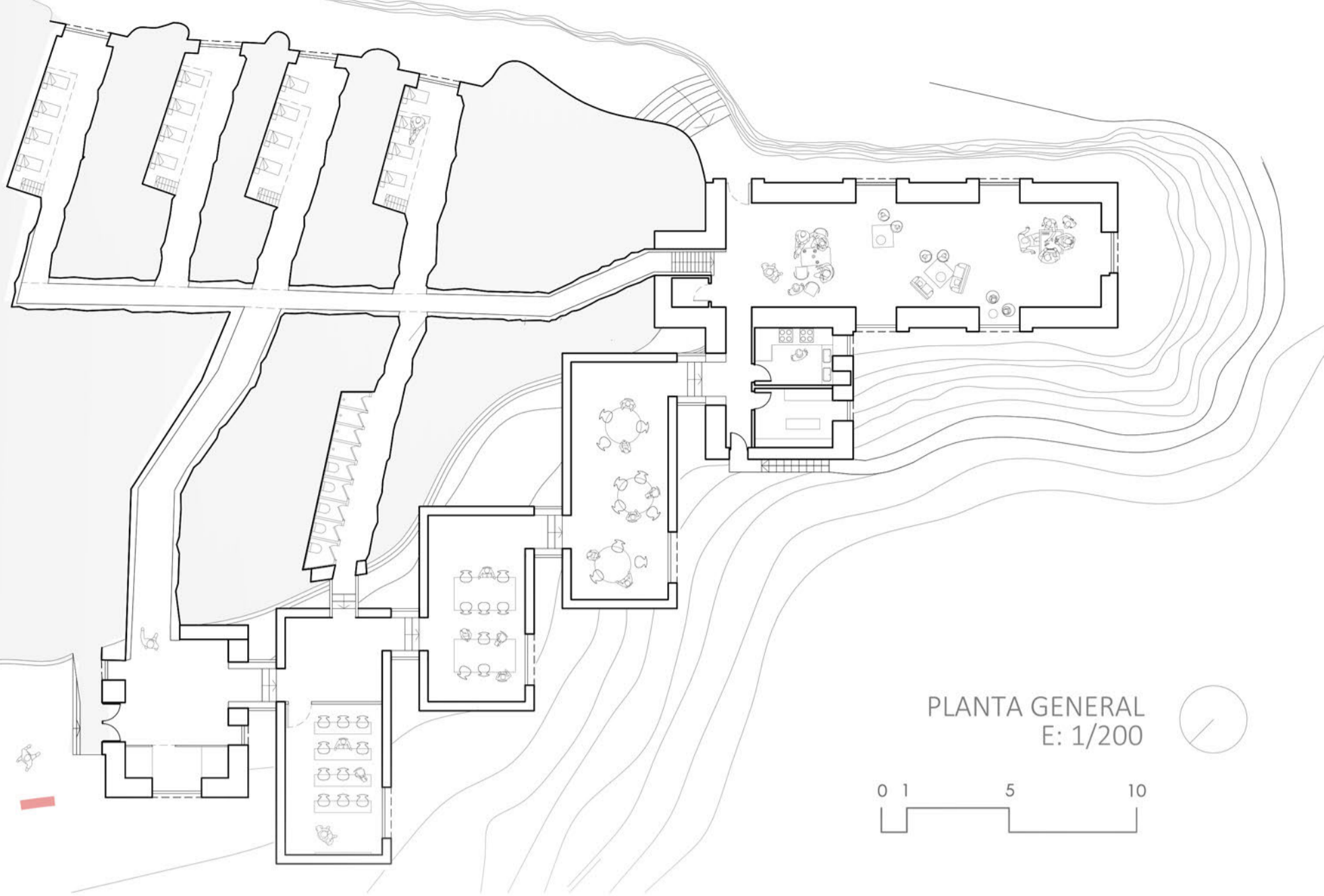
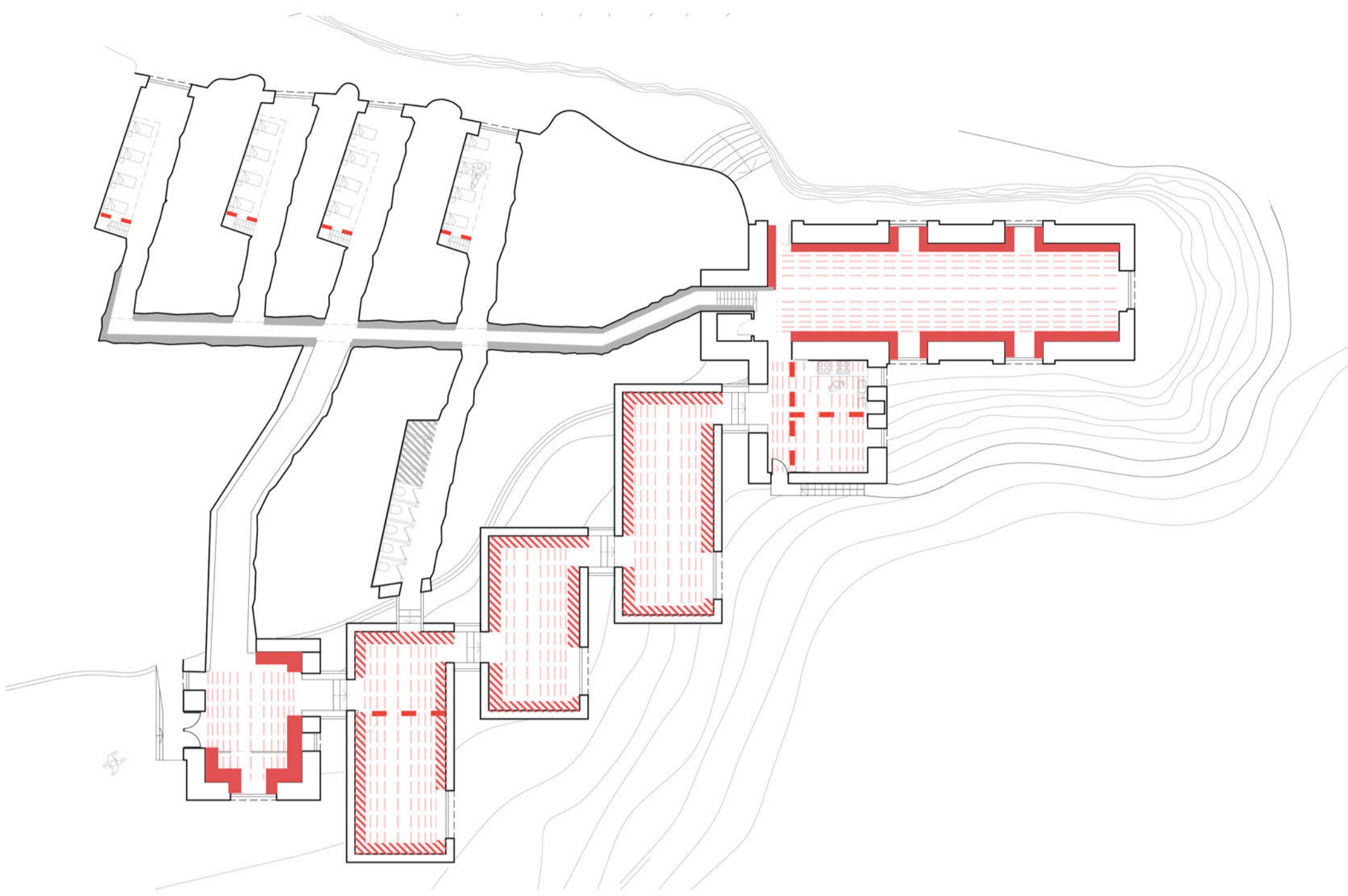


# REFUGIO ATEMPORAL

Este refugio atemporal se erige en armonía con la montaña, utilizando módulos que se mimetizan con su piedra. Su instalación no daña la estructura natural, preservando el ecosistema. Diseñado con métodos no invasivos, puede retirarse sin dejar huella, respetando la integridad del entorno montañoso de manera reversible y sostenible.

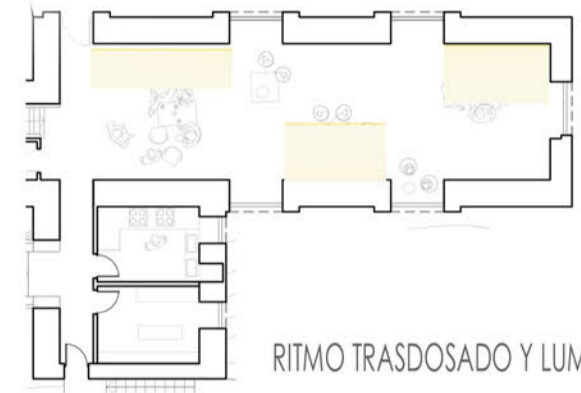




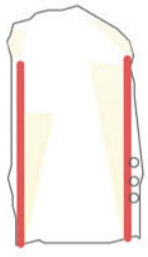


SISTEMAS PLADUR

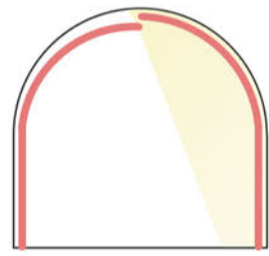
- TRASDOSADO EDIFICIO EXISTENTE
- TRASDOSADO AMPLIACIÓN
- TRASDOSADO INSTALACIONES
- PLACAS HIDRÓFUGAS
- TABIQUES
- TRASDOSADO BÓVEDA FLEXIFORM



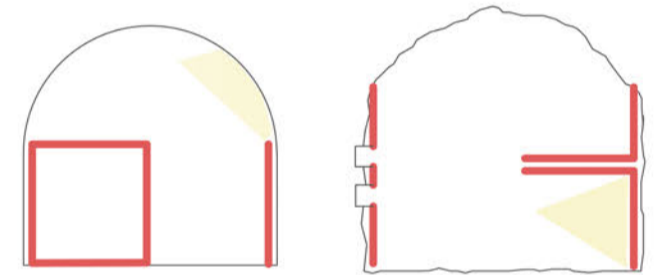
El uso de Pladur en este proyecto ofrece versatilidad para realizar estéticamente el refugio sin perder la esencia rocosa local. Los trasdosados de pladur mejoran la iluminación, además la flexibilidad del material facilita el paso de instalaciones por el pasillo, optimizando funcionalidad y diseño.



Estética+ Iluminación + Instalaciones



Estética + Iluminación



Separador espacios + Estética+ Iluminación + Mobiliario

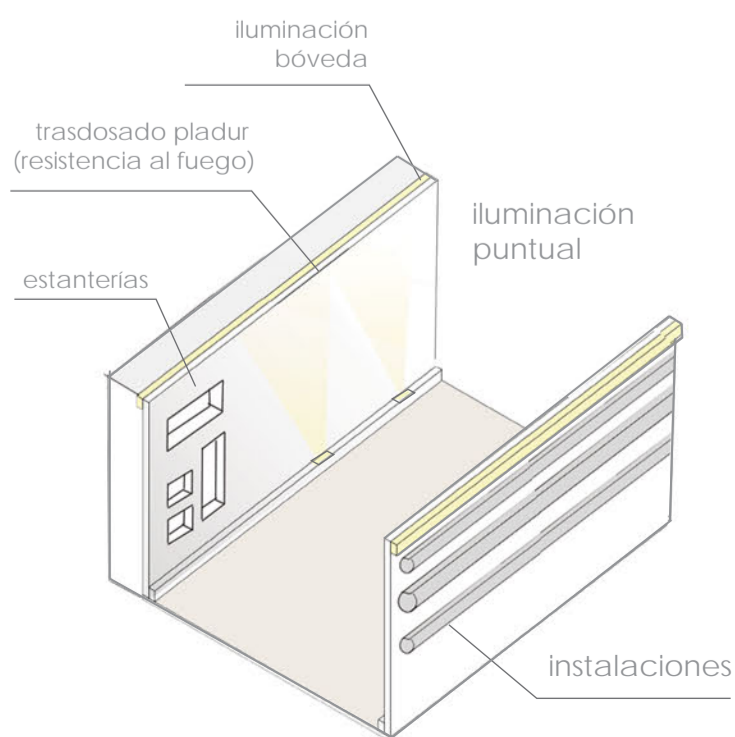
PASO DE INSTALACIONES



EFEECTO LUMÍNICO DECORATIVO

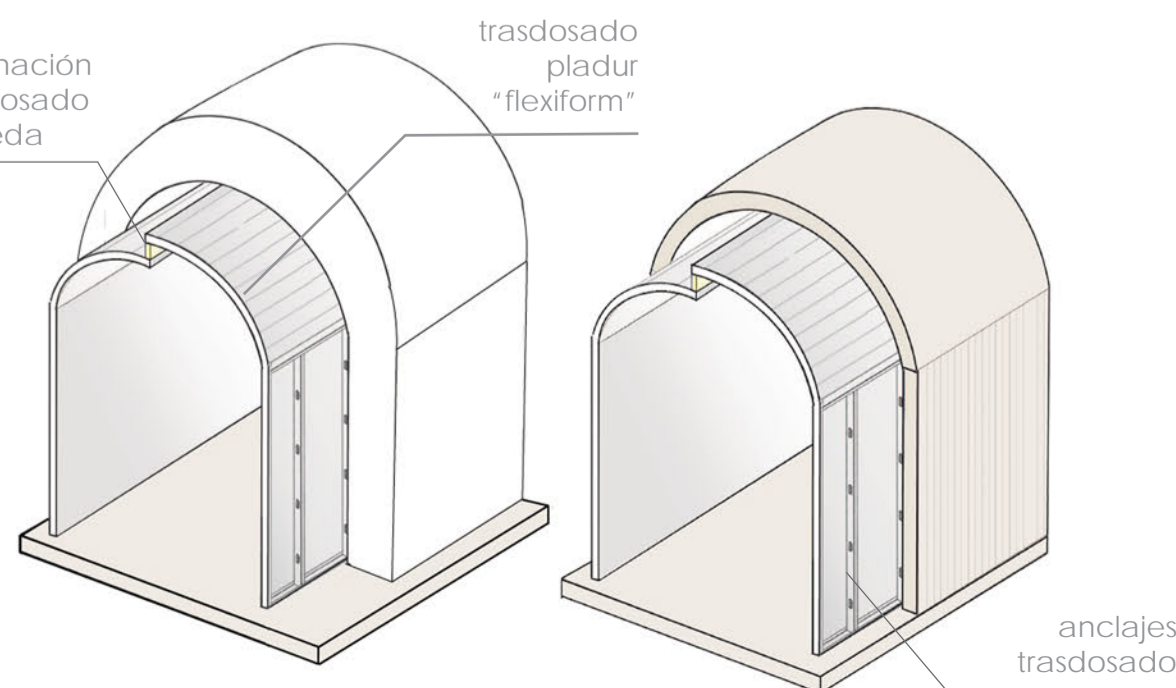


MOBILIARIO PARA LAS HABITACIONES



EDIFICIO EXISTENTE

MÓDULO MADERA (AMPLIACIÓN)



trasdosado autoportante

