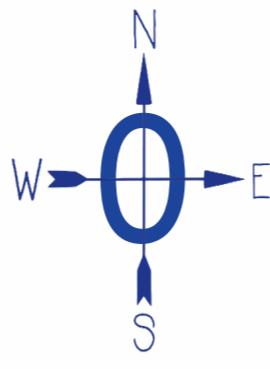
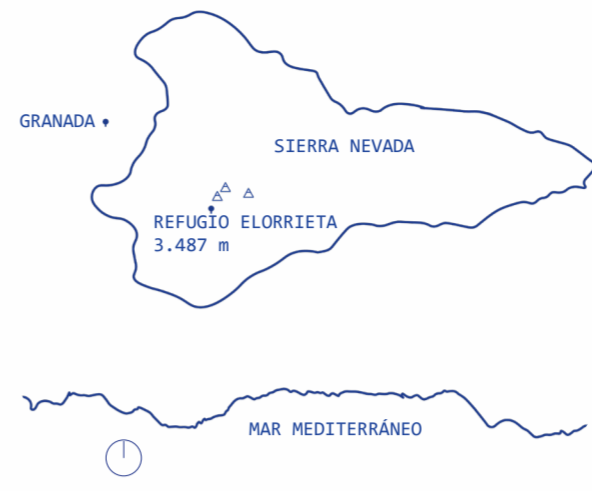


Recuperando el RUMB



m. Camino y senda que alguien se propone seguir en lo que intenta o procura.

El rumbo en la montaña puede compararse con un faro que ilumina al alpinista perdido. En esos momentos de desorientación, el rumbo se convierte en la guía que permite al montañero encontrar su camino a un refugio seguro. Este, no es solo un lugar físico donde refugiarse, sino que es el destino que aguarda al final del camino, donde las historias se entrelazan y las miradas se pierden en el horizonte cargadas de experiencias y aprendizajes. Es por esto que el refugio merece ser salvado y recuperar su rumbo perdido.

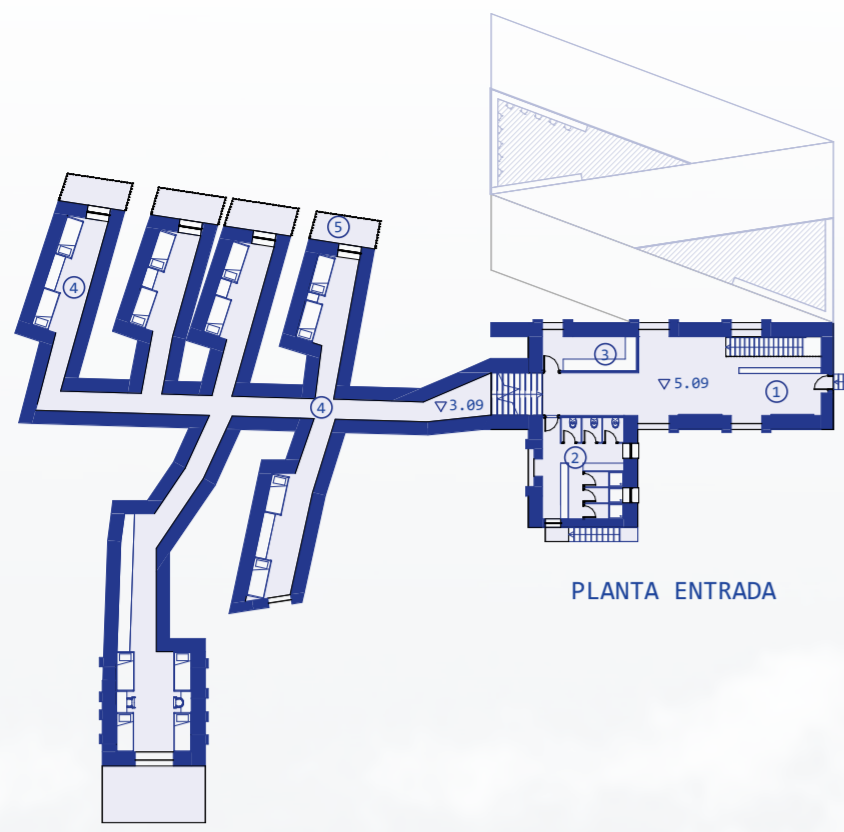


MULHACÉN
3.478 m

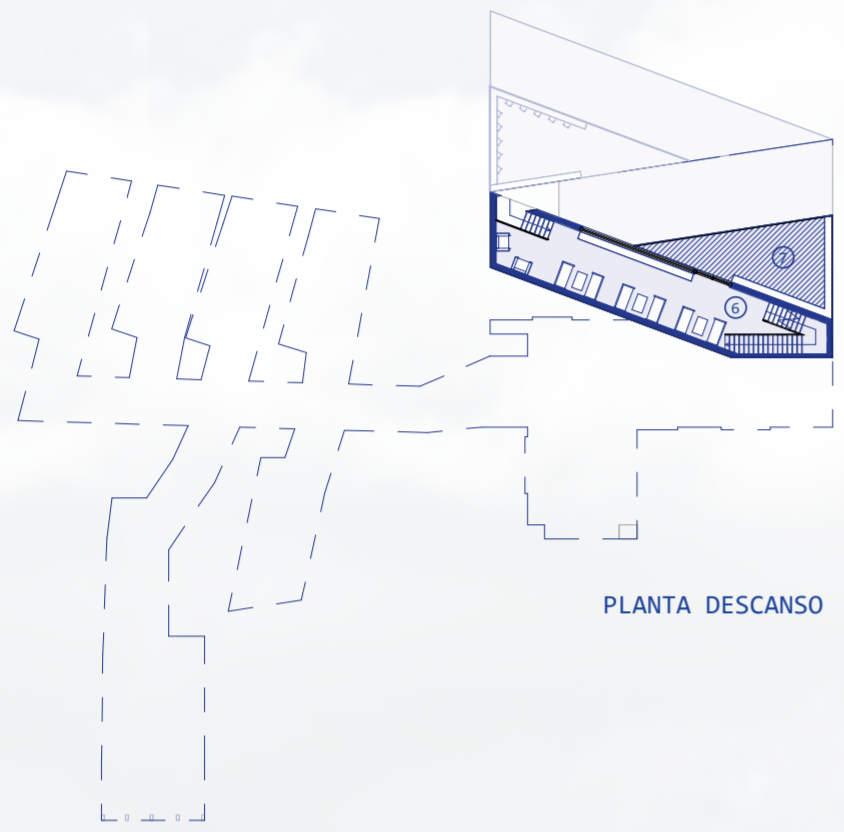
VELETA
3.394 m

REFUGIO ELORRIETA
3.187 m

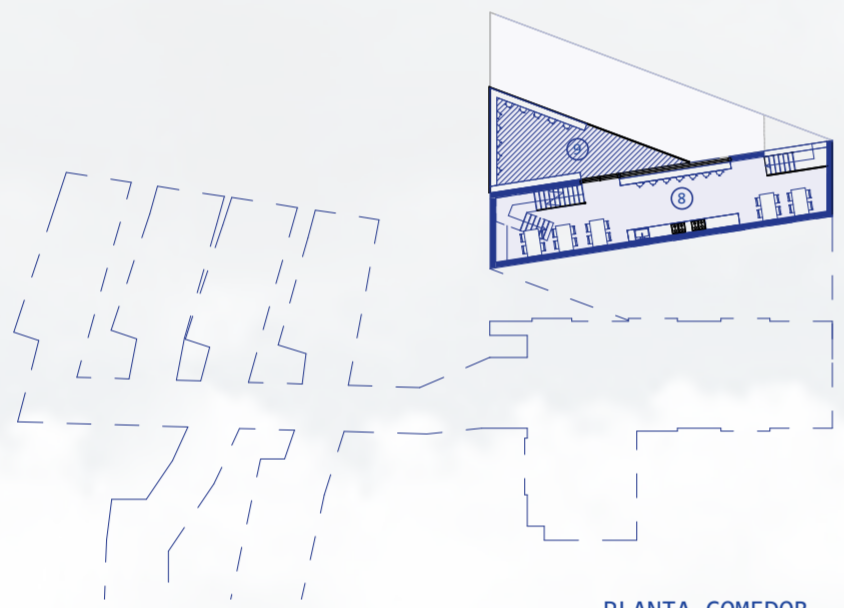




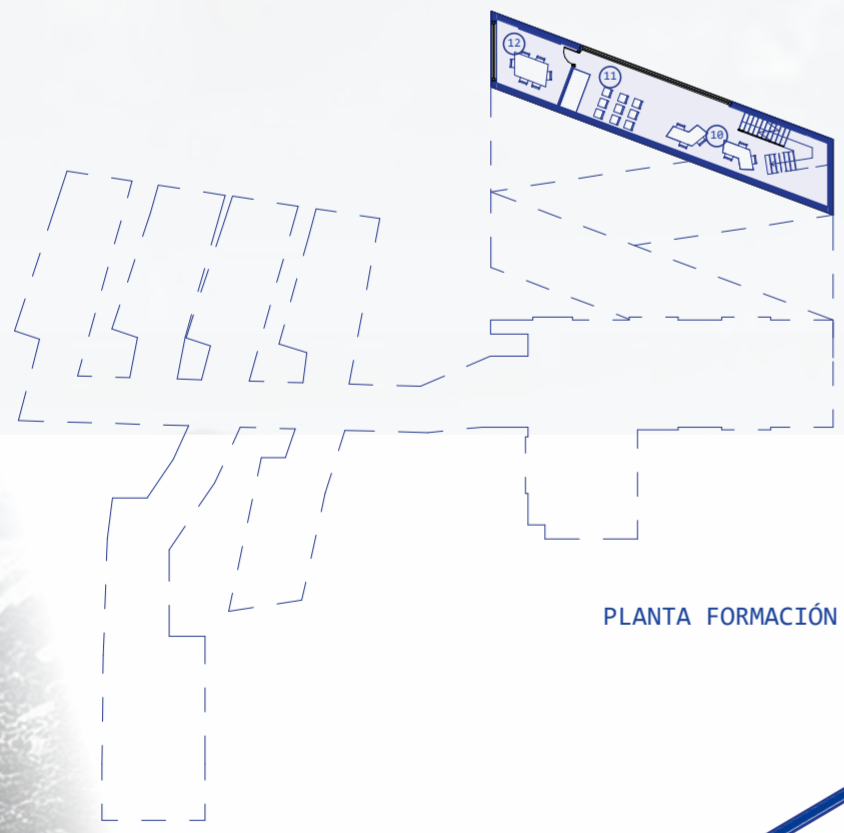
PLANTA ENTRADA



PLANTA DESCANSO



PLANTA COMEDOR



PLANTA FORMACIÓN

ESCALA 1:400

PROGRAMA m2 útiles

PLANTA ENTRADA (5.09 m)

- 1. Hall / Museo.....59.78 m2
- 2. Aseos.....21.96 m2
- 3. Secadero.....10.35 m2

PLANTA ENTRADA (3.09 m)

- 4. Zona de noche.....157.27 m2
- 5. Terrazas.....38 m2

PLANTA DESCANSO

- 5. Zona descanso interior.....67.56 m2
- 6. Terraza exterior.....28.51 m2

PLANTA COMEDOR

- 7. Cocina - comedor.....67.56 m2
- 8. Terraza exterior.....29.51 m2

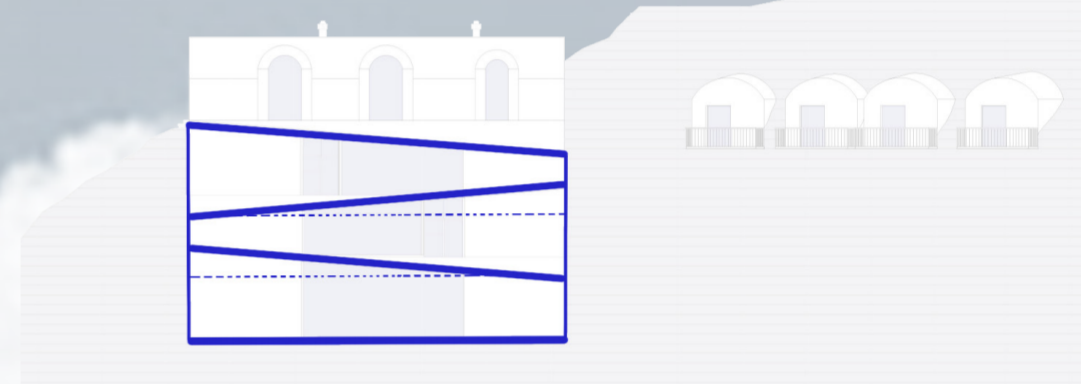
PLANTA FORMACIÓN

- 9. Trabajo en grupo.....28.65 m2
- 10. Espacio de formación.....19.90 m2

200.7 m2 de ampliación

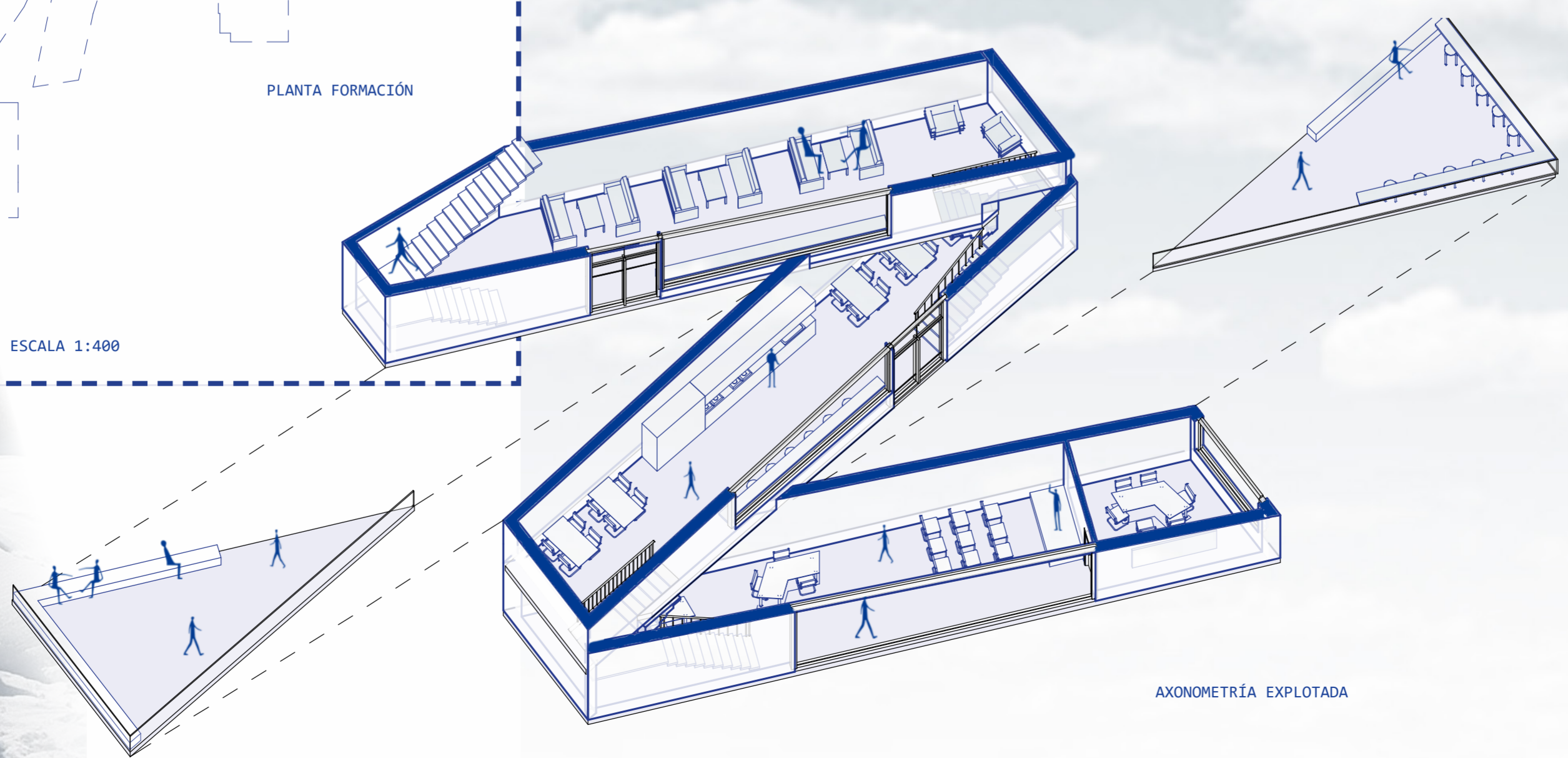
CUBIERTAS INCLINADAS

En nuestro diseño, las cubiertas inclinadas no son simplemente elementos estructurales, sino la manifestación física de nuestra visión: un camino ascendente hacia la cima, un rumbo que seguir y un recordatorio de que el verdadero viaje está en el camino que tomamos para llegar allí.



SOSTENIBILIDAD

Proponemos una solución sostenible para gestionar el material sobrante al crear el desmonte. Dada la complejidad de transportar el exceso de tierra mediante helicóptero, optamos por utilizar este material de excavación en beneficio propio. Además de proporcionar un soporte sólido para la nueva estructura, aprovechamos el excedente de vaciado para crear terrazas en la parte existente.



AXONOMETRÍA EXPLOTADA

SECCIÓN TRANSVERSAL



ESCALA 1:200

MUSEO REFUGIO ELORRIETA

Este museo tiene como objetivo enseñar a todos sus visitantes la larga historia de este lugar, desde sus días como el Tajo de los Machos hasta las labores de conservación y restauración llevadas a cabo gracias a este proyecto. Su ubicación estratégica, en la entrada principal, garantiza que cada persona que llegue pueda comprender de inmediato la importancia y el trasfondo de este sitio histórico.

ALZADO SUR

ACERO GALVANIZADO

Para garantizar resistencia y durabilidad frente al clima, se ha seleccionado el revestimiento de chapas de acero galvanizado. Este material no solo ofrece protección, sino que también se ha escogido estratégicamente para reflejar los tonos cambiantes del cielo. De esta manera, el edificio puede adaptar su color a las condiciones de iluminación y temperatura del momento. Absorbiendo los colores de los alrededores, con el objetivo de mezclarse y convertirse en parte del paisaje, mostrando tonos amarillo anaranjado al atardecer, blanco en días nublados y azul en climas despejados.



ESCALA 1:200

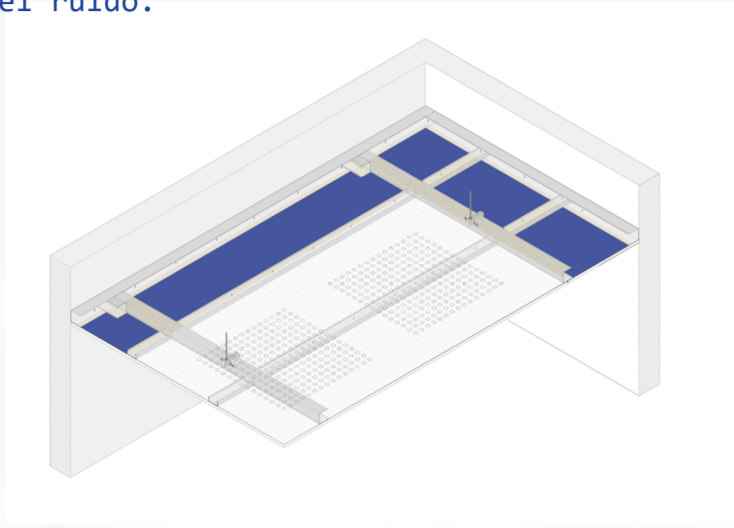


DETALLES PLACAS PLADUR

PLACA PLADUR FOND+

Techo suspendido Pladur continuo NEO FON+

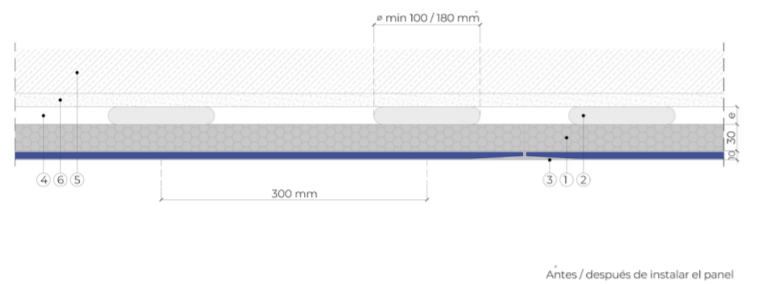
Este tipo de placas fonoabsorbentes se dispondrán en el techo de la sala de formación, debido a sus altas prestaciones de absorción del ruido.



PLACA PLADUR ENAIRIGY ISOPOP

Trasdosado directo ENAIRIGY® STANDARD R0,90 (10N+30 ISOPOP® 35)

Para el trasdosado se utilizarán este tipo de placas adosadas directamente al muro soporte por medio de pelladas de mortero adhesivo MA Enairigy.

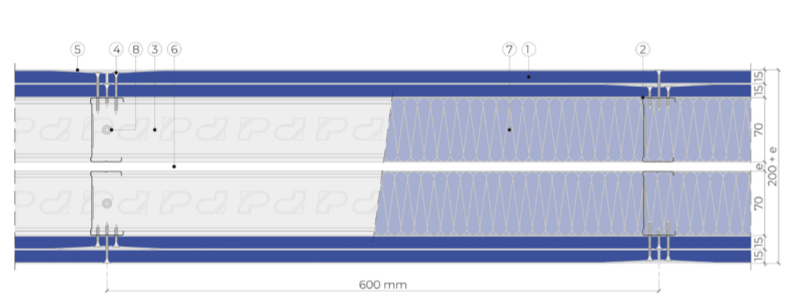


- Sección horizontal
- 1 Enairigy IsoPOP® R0,90 N10+30
 - 2 Mortero adhesivo MA Enairigy®
 - 3 Tratamiento de juntas
 - 4 Separación 20 x e ± 10 mm
 - 5 Soporte
 - 6 Enlucido

PLACA PLADUR OMNIA

Tabique Pladur® 200/600 (70-35+e+70-35) 40MNIA 2MW Libre

Optamos por este tipo de placas, puesto a su mayor dureza y aislamiento. Se dispone en el tabique de separación.

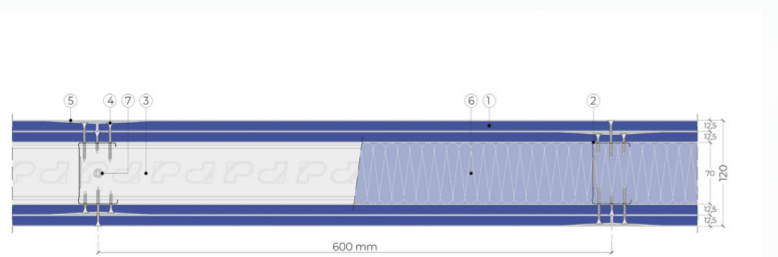


- Sección horizontal
- 1 Placa Pladur® OMNIA 10
 - 2 Montante Pladur® M 70-35
 - 3 Canal Pladur® C 70
 - 4 Tornillo Pladur® PM
 - 5 Tratamiento de juntas
 - 6 Separación e ± 10 mm
 - 7 Lana mineral
 - 8 Fijación a soporte

PLACA PLADUR WAB

Tabique Pladur® 120/600 (70-45 Z5) 4WAB MW

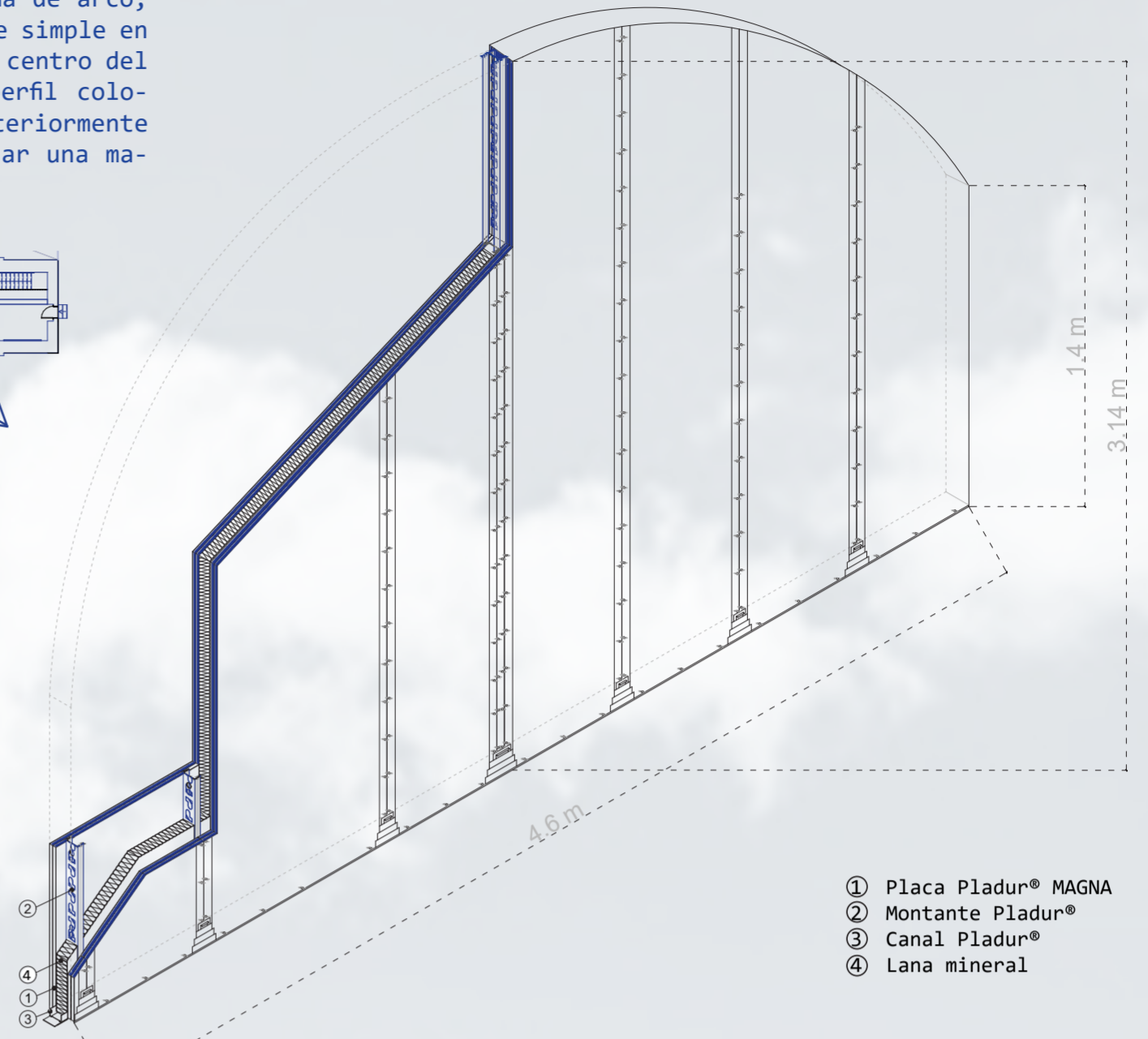
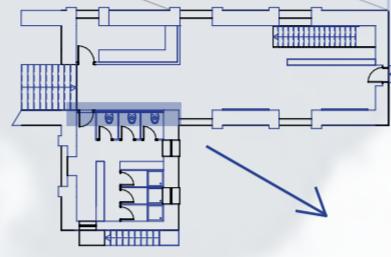
Dispondremos esta placa en las zonas de alta humedad, es decir, en toda la zona de aseos y secadero.



- Sección horizontal
- 1 Placa Pladur® WAB Z5
 - 2 Montante Pladur® M 70-45 XL
 - 3 Canal Pladur® C 70 Z5
 - 4 Tornillo PREQYWAB PM
 - 5 Tratamiento de juntas
 - 6 Lana mineral
 - 7 Fijación a soporte

SOLUCIÓN DISEÑO EN BÓVEDAS

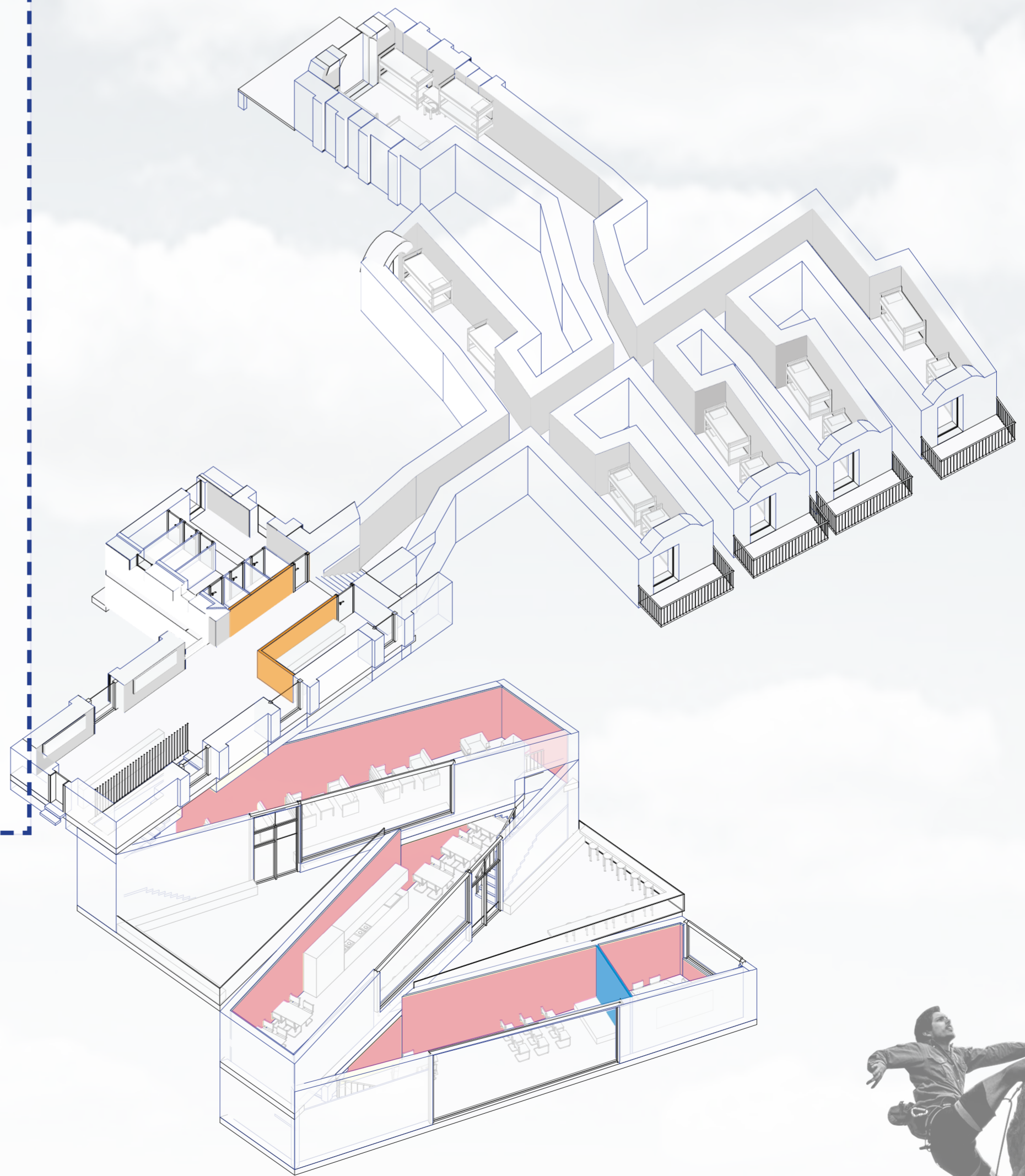
Para la solución constructiva de los tabiques de la zona existente, al presentar forma de arco, se dispone un montante simple en los laterales y en el centro del arco se duplica el perfil colocándolo en "H", posteriormente atronillado, para ganar una mayor inercia



- 1 Placa Pladur® MAGNA
- 2 Montante Pladur®
- 3 Canal Pladur®
- 4 Lana mineral



- 1 PLACA PLADUR®
- 2 MONTANTE PLADUR®
- 3 CANAL PLADUR®
- 4 TORNILLO PLADUR® PM
- 6 TRATAMIENTO DE JUNTAS
- 9 LANA MINERAL



- PLADUR WAB
- PLADUR OMNIA
- PLADUR ENAIRIGY ISOPOP
- Placa 6mm

