

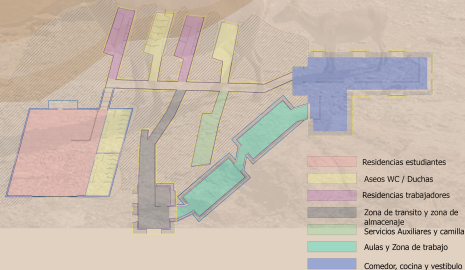
La esencia del Pladur

El refugio se localiza en una zona montañosa con un complejo sistema de curvas de nivel que complejizan la construcción de nuevos edificios sin un gran despliegue de maquinaria pesada que sería imbuible llevar a la zona. Sin embargo, nos encontramos en uno de los picos más altos de Sierra Nevada y esto favorece unas increíbles vistas tanto a el pico de Europa como de lejos se vislumbra el pico Mulacén.

En cuanto a la fauna y la flora cabe destacar que al ser un entorno con recurrentes nevadas y poca tierra fértil la flora son sobretodo arbustos o pequeños árboles con vistosas flores en primavera. En lo referente a la fauna tenemos desde pequeños mamíferos como las cabras que se alimentan de estos arbustos hasta pequeñas rapaces y una gran cantidad de insectos.

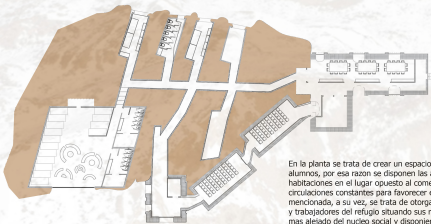


Siguiendo las bases del concurso hemos rehabilitado los 250 m² ya existentes subdividiendo los espacios mediante paneles de pladur que diferencian los distintos espacios además de proteger frente a la humedad la cual es un de los mayores factores de riesgo en este proyecto debido tanto a las nevadas, como a la situación del edificio ya que se encuentra bajo tierra. Además, se ha propuesto una ampliación de entorno a otros 250 m² para la adaptación de este refugio de montaña en una escuela de alta montaña. De tal forma que el espacio de dispondría como observamos en la imagen de la izquierda, en la cual, el color azul marca la ampliación realizada y el amarillo la rehabilitación propuesta.



La esencia del Pladur

Se resuelven las dificultades energeticas y de instalaciones que encontramos en el entorno con una energia renovable idonea para el proyecto. Se trata, de energia geotermica, de la cual aprovecharemos el encontramos a -10 metros de profundidad para la escabacion de 5 metros adicionales que nos proporcionaran de energia calorifica mediante un suelo radiante, el cual, se dispondra unicamente en lugares publicos como las zonas comunes de las habitaciones o el comedor comun.

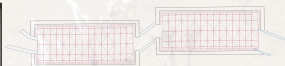


En la planta se trata de crear un espacio con interaccion social entre alumnos, por esa razon se disponen las aulas a un lateral y las habitaciones en el lugar opuesto al comedor, ya que se tratan de crear circulaciones constantes para favorecer esa interaccion social mencionada, a su vez, se trata de otorgar mayor privacidad a monitores y trabajadores del refugio situando sus residencias en un lugar un tanto mas alejado del nucleo social y disponiendo los lugares de almacenaje proximos a las aulas en caso de necesitarlo para alguna clase practica.

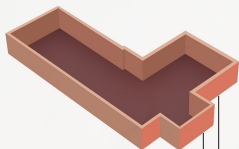


Lo que realmente representa al proyecto es el titulo propuesto ya que como bien dice es una metáfora de lo que a mi refiere como pladur. El pladur en si mismo su existencia es demasiado idílico es como la vez que alguien soño con hacer casas de papel. Que se aguantaran que, no sufriera frente al clima, que se comportase mejor que la mayor parte de los materiales frente al fuego... Y por esa razon me propuse hacer una estructura relacionada con la papiróflexia como si de Guastavino estudiando las bóvedas tabicadas se tratara, llegue a una forma que cuadraba con terminos estructurales y era una forma viable en obra y realizable unicamente en pladur por esa razon desorrolle a partir de ciertas referencias una bóveda autoportante en pladur. Pero como tambien queria hacer referencia al rol tan tapado que tiene el pladur dentro de los edificios lo envolvi en una bóveda de hormigon mas estructural que siguiese la linea de diseño de las preexistencias.

Diamond pattern

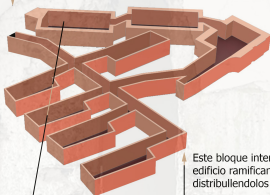


La esencia del Pladur



En la planta mas alta encontramos una disposicion de comedor comun junto a una cocina. Esta nave conecta con las aulas y con un corredor que dispone hasta las habitaciones.

Cota 0

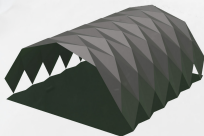
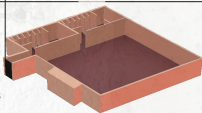


Este bloque intermedio hace de distribuidor del edificio ramificando los espacios y distribullendolos mediante un corredor central

Cota -8,6

Este es el bloque mas bajo y el mas alejado, en este bloque encontramos las habitaciones de los huespedes junto a sus baños propios y unas duchas al lado.

Cota -10



Con respecto a la boveda que vamos a emplear como ya hemos mencionado es una boveda inspirada en un concepto de papiroflexia donde se quiere conseguir una superficie autoportante y ailante tanto de la humedad como del sonido y frio. esta boveda por el exterior se encuentra recubierta con una boveda de hormigos que hace que esta parte se asemeje al resto tratando de camuflarse con el entorno.

La esencia del Pladur

