

El Refugio Elorrieta se encuentra en el pico Fraile de Capileira a 3.187 m de altitud, en el parque Nacional y Natural de Sierra Nevada, Granada. En este lugar se pueden formar fuertes ventiscas, pero goza de unas asombrosas vistas del valle del Lanjarón, donde se pueden observar todos los grandes picos de alrededor. Se puede llegar al refugio andando, a caballo, o vía aérea con una superficie adaptada a 100m del refugio.

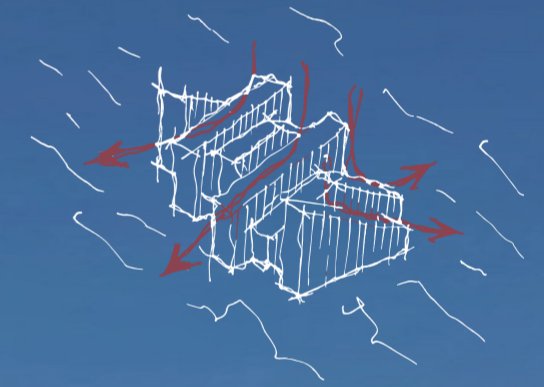
Ideación Gráfica



Después de contemplar el estudio de la puesta en obra, descubrimos que excavar e intervenir en un terreno tan alejado, sería una inversión económica desmesurada. Por lo que decidimos actuar sobre él, mimetizándonos al relieve de la montaña a través de un bloque apoyado por pilares.



Uno de los problemas del refugio es la dificultad de su localización. Mejoramos su visibilidad elevando el bloque del terreno, y también dándole un color rojo intenso para verlo a pesar de las dificultades del clima.

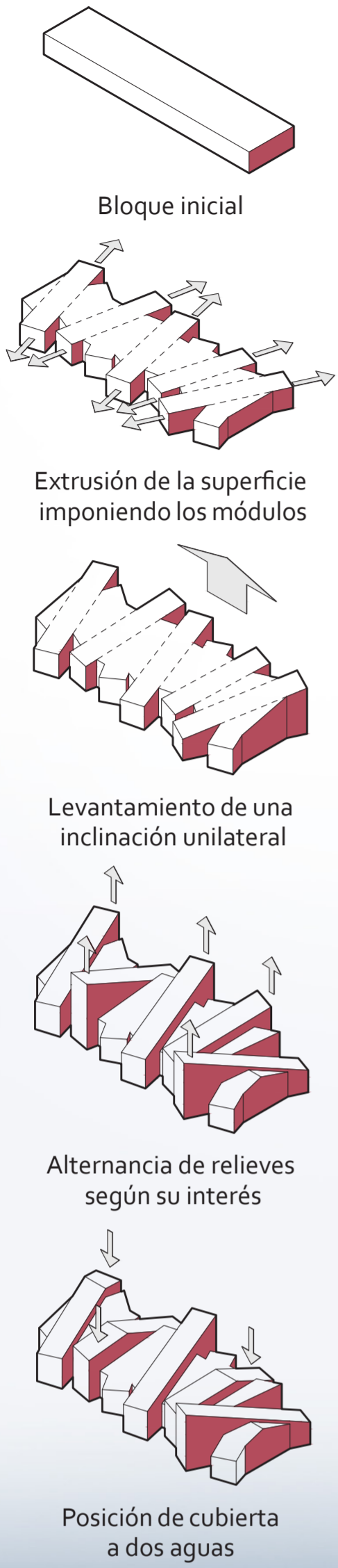


Esta interesante forma de volumen responde a los agentes climáticos externos, consiguiendo una inclinación en cubierta, la cual dificulta la acumulación de nieve y favorece la escorrentía del agua.

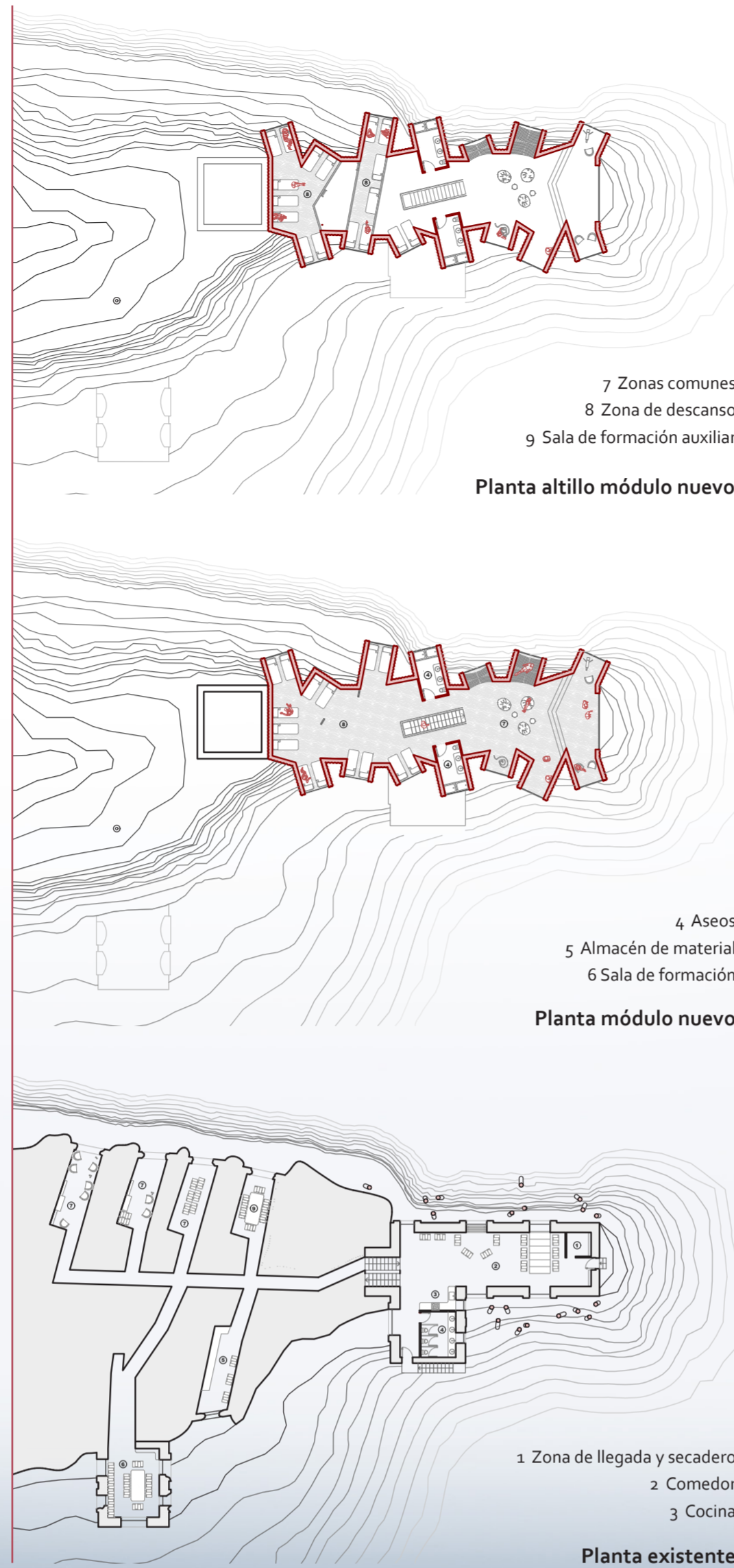
Plano de Situación
E. 1 : 20.000



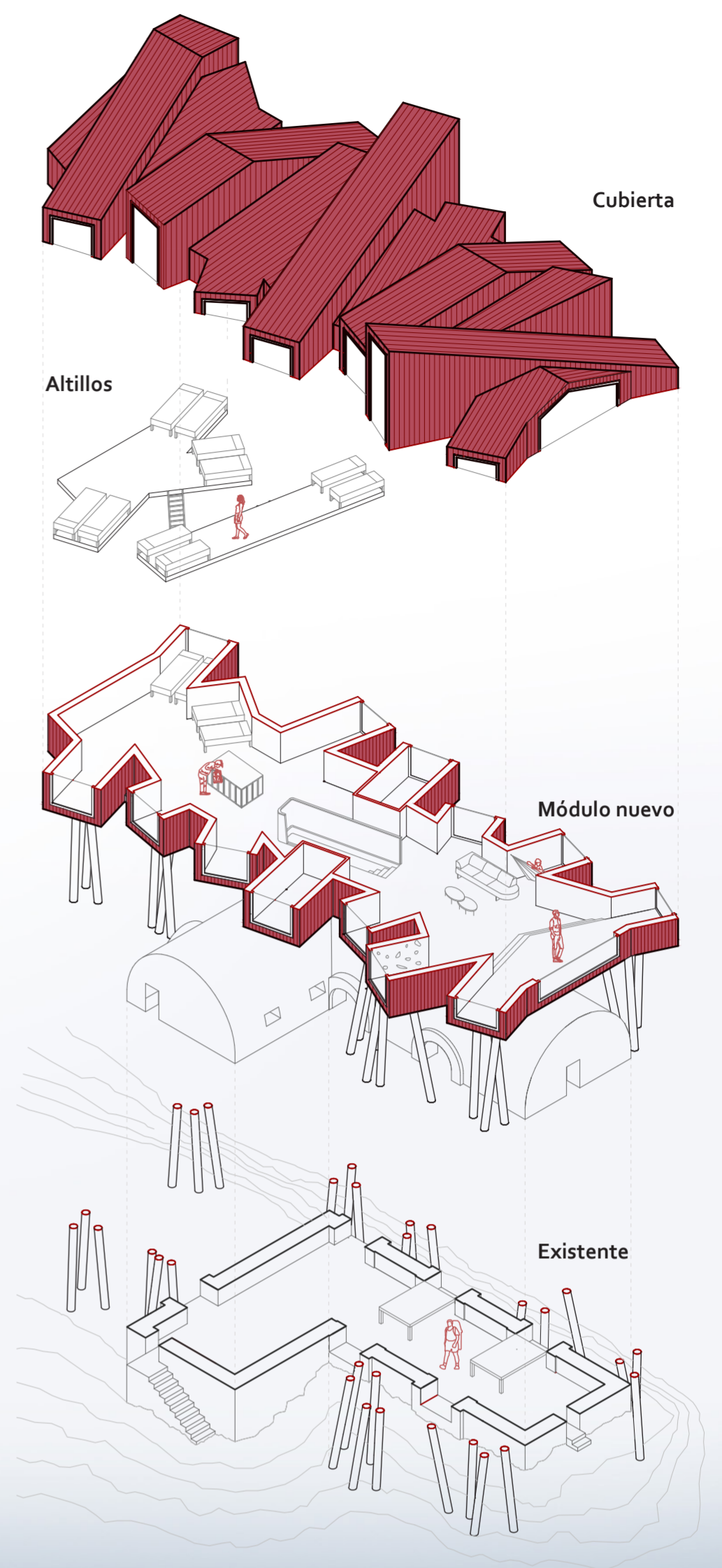
Diagrama Estratégico

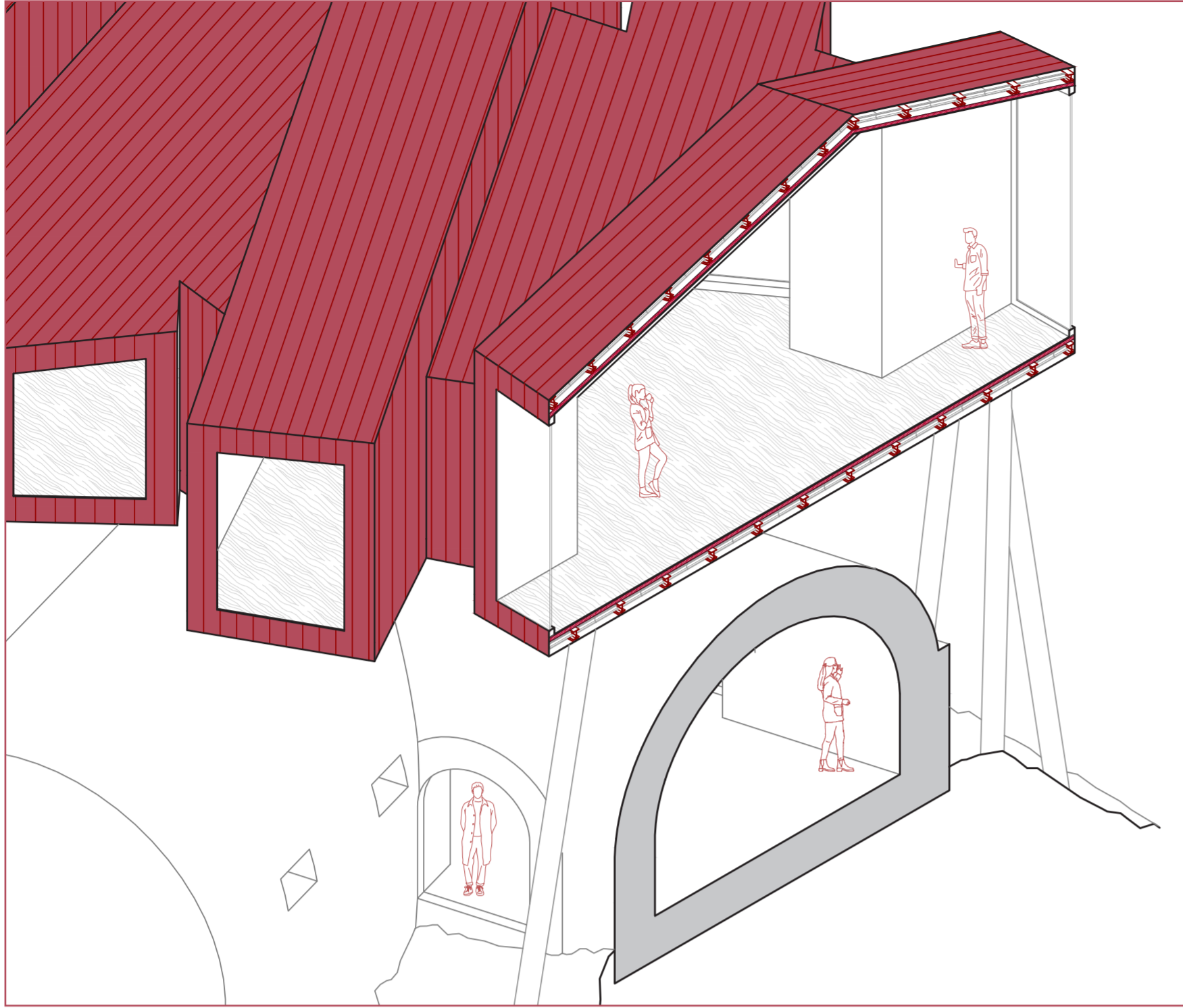


Plantas Proyecto. E. 1:400



Axonométrica E. 1:200





Leyendas

Nuevo módulo:

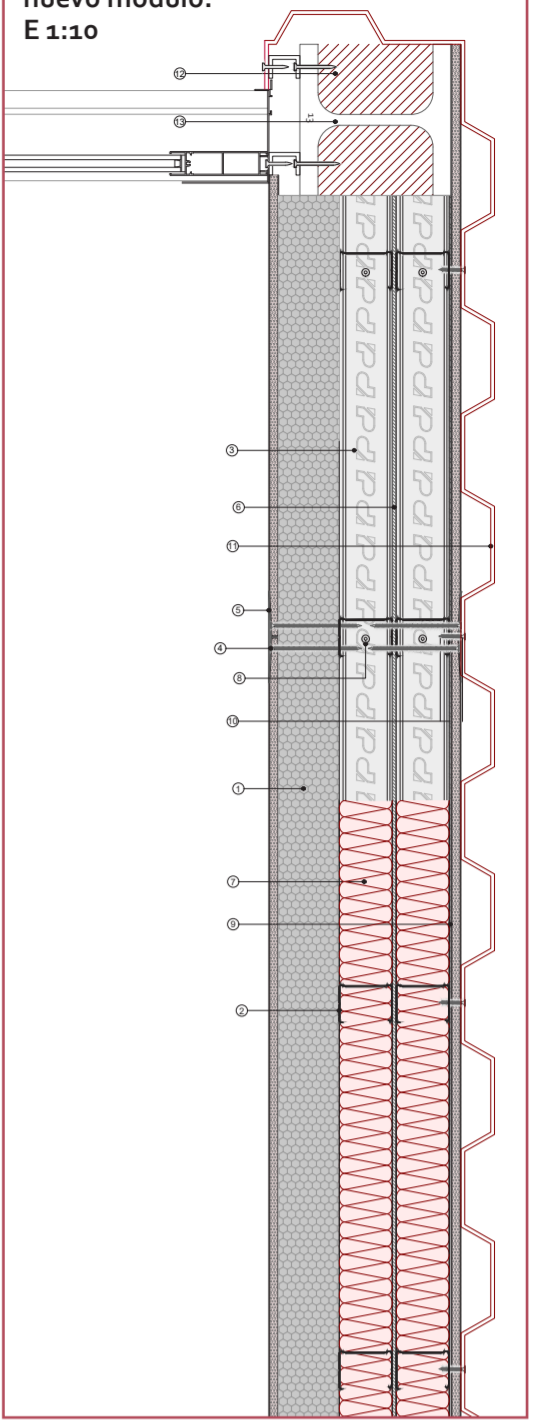
- 1 ENAIRGY ISOPOP®.
- 2 Montante Pladur® 70x48mm.
- 3 Canal Pladur®.
- 4 Tornillo Pladur® PM.
- 5 Tratamiento de juntas.
- 6 Placa de acero de refuerzo.
- 7 Lana mineral.
- 8 Fijación a soporte.
- 9 Lámina de betún modificado con protección laminar de aluminio gofrado (2.5mm).
- 10 Tornillo de fijación.
- 11 Chapa grecada.
- 12 Relleno de espuma de poliuretano.
- 13 Soporte de acero. Perfil HEB 240.

Módulo Existente:

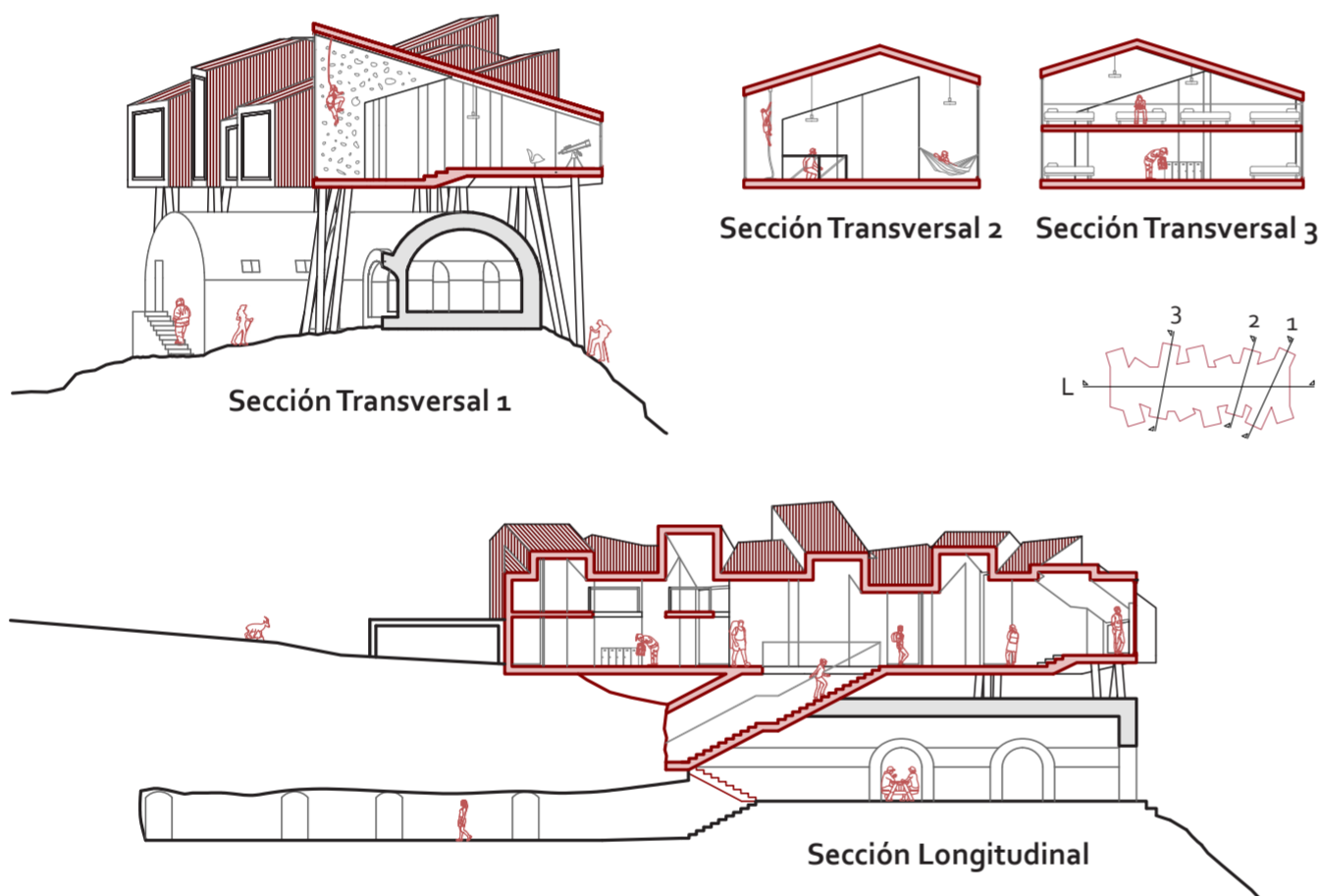
- 1 ENAIRGY ISOPOP®.
- 2 Mortero adhesivo MA ENAIRGY®.
- 3 Muro existente.
- 4 Separación 20≥e≥10 mm.
- 5 Fijación a soporte.
- 6 Espuma de poliuretano.
- 7 Carpintería de doble hoja.
- 8 Mortero hidrófugo e=17mm.

Definición del Sistema: Trasdosado directo formado por una panel transformado Enairgy Isopop® adosado directamente al muro soporte por medio de pellas de mortero adhesivo MA Enairgy® situadas aproximadamente cada 300 mm en horizontal y 4,00 mm en vertical.

Encuentro de carpintería y fachada nuevo módulo. E 1:10



Secciones E. 1:300



Descripción de espacios

En los espacios de las distintas secciones dibujadas observamos la versatilidad del programa. Gracias a los módulos generados en la estrategia, conseguimos incluir cierta variedad de actividades en un mismo espacio. Estas son repartidas y diferenciadas por los salientes. En ellos se diferencian lugares como: áreas de descanso, aseos, rocódromo, mirador o zonas comunes. Nuestra intención se basa en crear un ambiente cálido que se sintetiza con el paisaje de montaña frío. Esto se consigue mediante un acabado de chapas metálicas rojas, las cuales facilitan el montaje y puesta en obra, mejorando su reconocimiento.

Encuentro de carpintería y fachada muro existente. E 1:10

