

N  
Planta de ubicación  
1/200

**CADENA: Un Faro de Renovación para el Refugio Elorrieta**

En el corazón de la hermosa agreste de Sierra Nevada, donde los susurros de la historia resuenan en los vientos de las montañas, se alza el Refugio Elorrieta. Una vez un santuario en medio del abrazo de la naturaleza, el paso del tiempo ha dejado su huella, llamando a un nuevo capítulo de renacimiento y conexión.

Nuestra propuesta, CADENA, es un homenaje al alma de Elorrieta, arraigada en una visión de integración armoniosa. Dos volúmenes de concreto, desgastados por el tiempo y la tradición, están unidos actualmente por un sendero interior tallado dentro del abrazo de la montaña. Sin embargo, nuestro diseño busca tejer una narrativa de unidad, no solo de función.

Elevándose desde la tierra, CADENA emerge, un nuevo volumen curvo que encarna gracia y propósito. Este enlace externo trasciende la mera conexión; es un símbolo de renovación, un faro que guía y abraza. Revestido en vidrio en ambos lados, sirve como un marcador luminoso, proyectando una luz suave y difusa que acaricia gentilmente el paisaje.

**Conectividad Elevada**

CADENA ofrece más que mera conectividad; ofrece una experiencia elevada. Mientras los visitantes recorren sus curvas gráciles, son envueltos en un baile de luz y sombra. Las paredes de vidrio enmarcan un lienzo vivo, donde el juego de la luz solar contra las montañas se convierte en una sinfonía de vistas y sensaciones.

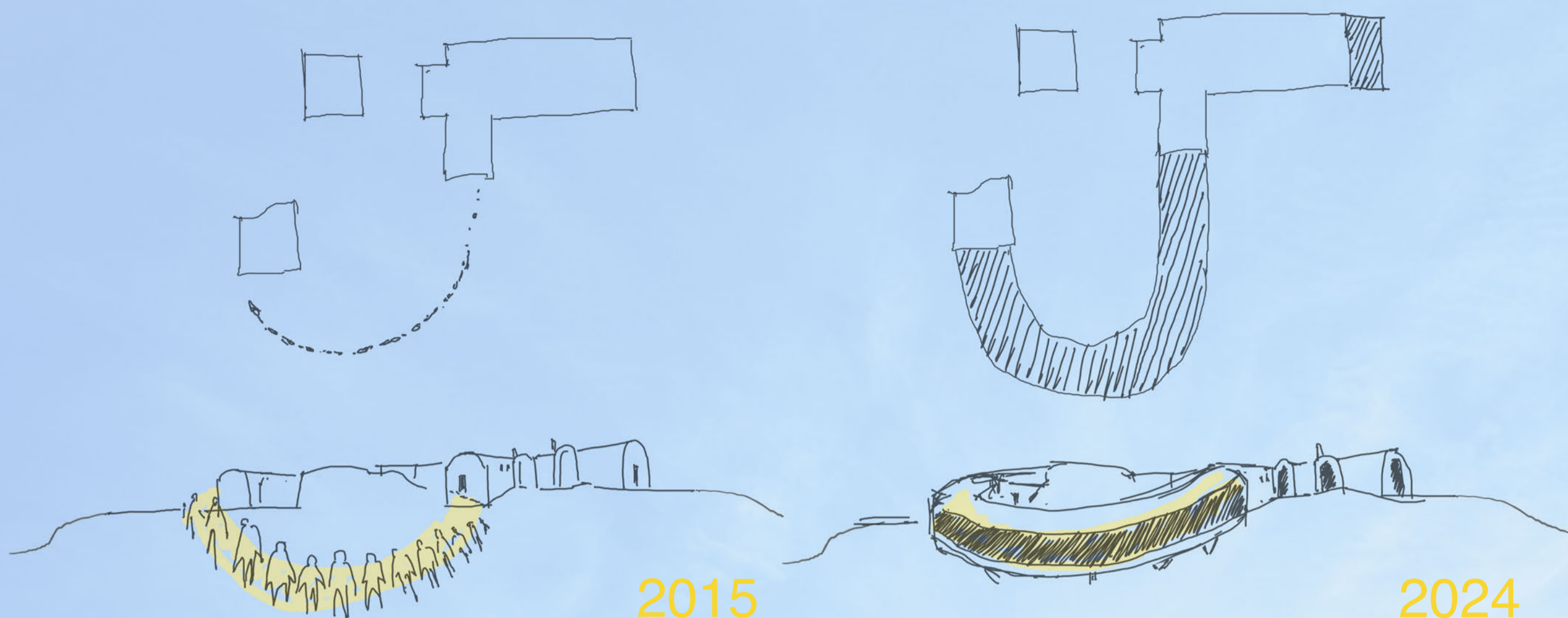
**Un Faro de Esperanza**

Como un faro en la noche, CADENA se erige como un faro de esperanza para el Refugio Elorrieta. Es un símbolo de resiliencia, un testimonio del espíritu perdurable de este lugar. Al elevarse desde la tierra, señala un nuevo amanecer, donde pasado y presente convergen en un abrazo eterno.

En nuestra visión, CADENA se convierte en más que un proyecto; se convierte en un destino para el alma. Un lugar donde la majestuosidad de la naturaleza se encuentra con la elegancia del diseño, donde lo antiguo encuentra nuevo propósito, y donde cada visitante se convierte en parte de su historia. Si el nombre elegido para este proyecto, CADENA, ha despertado tu curiosidad, ¡consulta el próximo panel!

# CADENA





## Orígenes del Nuevo Volumen Exterior Curvo: Un Homenaje Simbólico a la Unidad

La génesis de nuestro propuesto nuevo volumen curvo para el refugio se remonta a un momento conmovedor en la historia. El refugio original, construido a principios del siglo XX, había resistido el paso del tiempo, sucumbiendo gradualmente al desgaste. Con los años, su condición se deterioró, exigiendo una renovación que hacía eco del espíritu de su pasado.

En un día significativo, el 6 de septiembre de 2015, ocurrió un evento conmovedor. Una reunión de 400 personas emprendió el arduo viaje hacia la montaña hasta el refugio. Aquí, en medio del telón de fondo de las majestuosas cumbres de Sierra Nevada, formaron una cadena humana alrededor de la estructura envejecida. Este acto no fue meramente simbólico; fue un gesto profundo de unidad y resistencia.

Esta cadena humana, rodeando el refugio, se convirtió en un faro de esperanza y solidaridad. Fue un testimonio del espíritu colectivo que buscaba preservar este lugar de refugio. Los vientos de la montaña llevaban sus voces, haciendo eco del llamado a la renovación y revitalización.

Inspirados por este acto de unidad, nuestro concepto para el nuevo volumen curvo tomó forma. Visualizamos una estructura que traduciría el simbolismo de la cadena humana en una forma tangible. Las elegantes curvas del volumen propuesto representan los brazos unidos en solidaridad, rodeando el refugio en un abrazo protector. Esta es la razón por la que CADENA es el nombre del proyecto.

Así como el volumen curvo une las partes inferior y superior del refugio, también une el pasado con el futuro. El volumen curvo sirve como un puente entre la tradición y la modernidad, entre la historia del refugio y su futuro revitalizado; CADENA.

Con cada paso dado a lo largo de sus curvas expansivas, los visitantes serán recordados de la fuerza que se encuentra en la unidad. Las paredes de cristal invitan a la naturaleza a convertirse en una parte integral de este lugar renovado. Es un espacio donde los ecos del pasado se mezclan armoniosamente con las aspiraciones del presente y la esperanza en el futuro.












-  Área de dormir en el suelo: la elección del más aventurero
-  Área de descanso en hamacas
-  Almacenamiento de equipos / sala complementaria
-  Baño
-  Baño
-  Armarios de almacenamiento
-  Entrada principal / vestíbulo
-  Puertas de control de temperatura : para evitar que el calor se extienda a otras áreas
-  Sofás orgánicos : un lugar para escuchar y contar historias
-  Mesitas laterales: un imprescindible para los amantes del chocolate caliente

Planta baja -1  
1:200



-  Entrada secundaria / vestíbulo
-  Área de chimenea
-  Área de preparación de alimentos
-  Acceso a las áreas de dormir
-  Área de aprendizaje
-  Área de pufs: ideal para un ambiente de aprendizaje relajado
-  Sofás orgánicos : un lugar para escuchar y contar historias

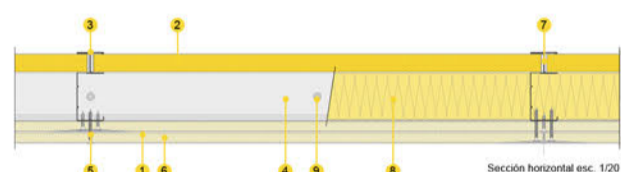
Planta baja 0  
1:200



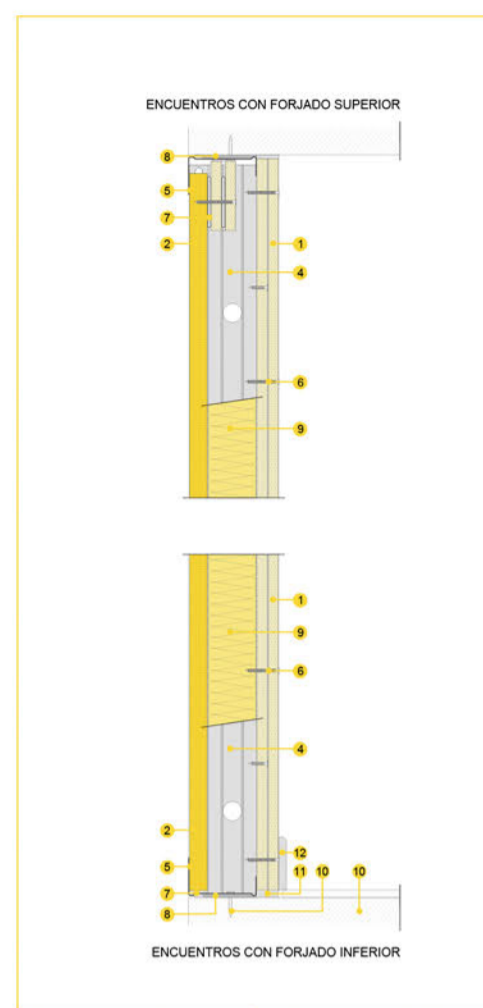
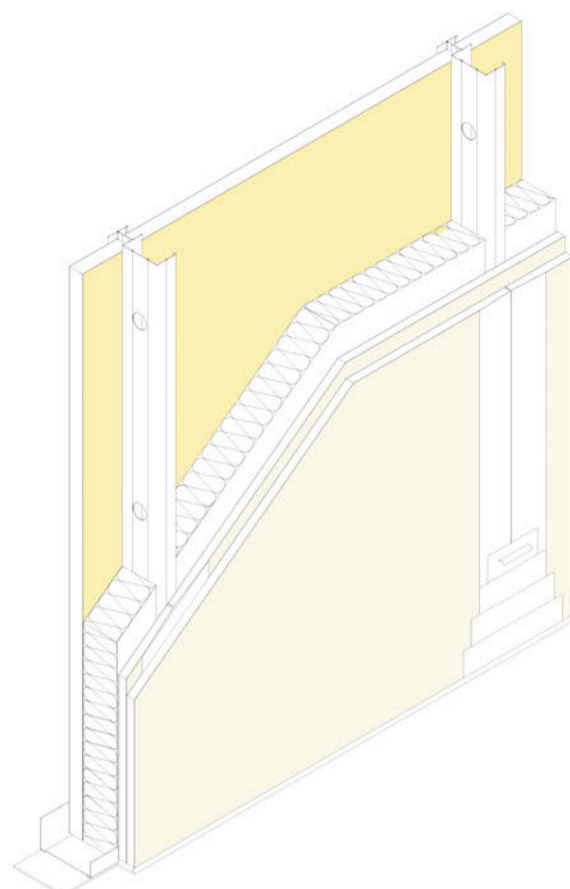
Alzado lateral  
sin escala

## TABIQUE PLADUR® CH

Tabique formado por una estructura de perfiles de chapa de acero galvanizado de 90 mm de ancho y 0,7 mm de espesor, a base de montantes Pladur® CH-90 y montantes Pladur® E-90 (elementos verticales), separados entre ejes 600 mm, y canales Pladur® J-92 (elementos horizontales). Hacia el lado no accesible (zona del hueco) se crea una cara del tabique encajando una placa Pladur® CH de 25 mm de espesor con los montantes de arranque y final E-90 y montantes de modulación CH-90, disponiendo entre ambos materiales, un cordón continuo de sellador acústico intumescente Pladur®. Por el lado transitable de este tabique, se atornillan una o más placas Pladur® F de 15 mm de espesor. Parte proporcional de materiales Pladur®: tornillería, pastas, cintas de juntas, juntas estancas /acústicas de su perímetro, etc., así como anclajes para canales en suelo y techo, etc. Totalmente terminado con Nivel de Calidad 1 (Q1) para acabados de alicatado, laminados, con rastreles, etc. También con Nivel 2 (Q2), Nivel 3 (Q3), Nivel 4 (Q4), excepto en el lado no transitable del sistema. Alma de cada estructura Pladur® rellena en su totalidad con lana mineral. Montaje según recomendaciones Pladur®, norma UNE 102043 y requisitos del CTE.

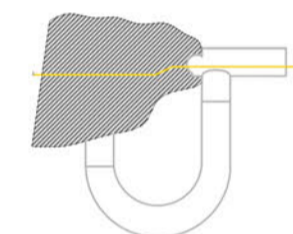
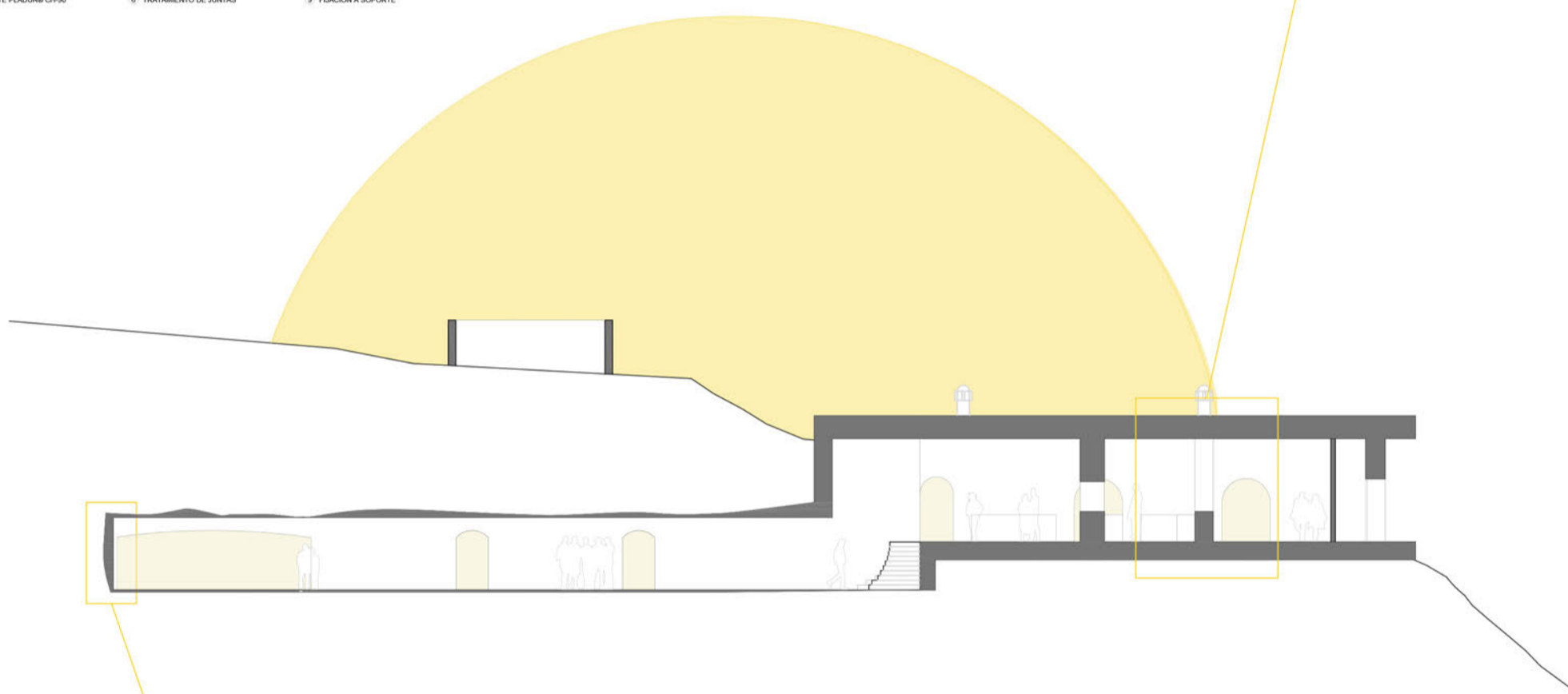


- 1 PLACA PLADUR® F
- 2 PLACA PLADUR® CH
- 3 MONTANTE PLADUR® CH-90
- 4 CANAL PLADUR® J-92
- 5 TORNILLO PLADUR® PM
- 6 TRATAMIENTO DE JUNTAS
- 7 SELLADOR ACÚSTICO INTUMESCENTE
- 8 LANA MINERAL
- 9 FIJACIÓN A SOPORTE



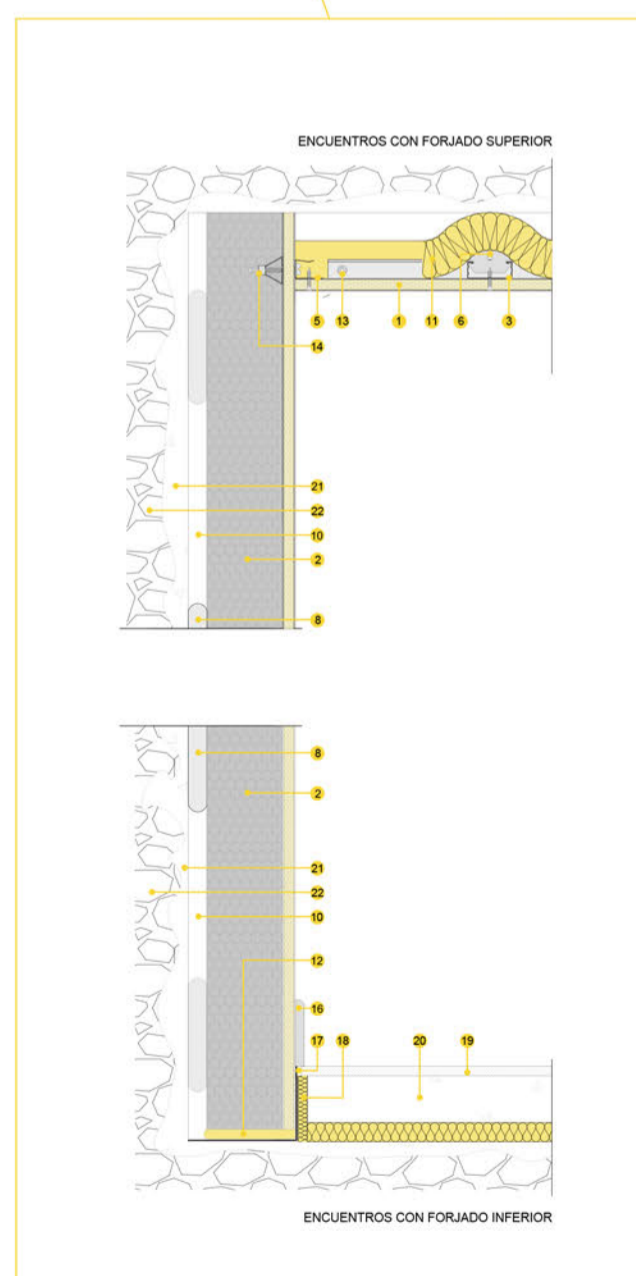
Sección 1 esc. 1/10

- 1 PLACA PLADUR® F
- 2 PLACA PLADUR® CH
- 3 MONTANTE PLADUR® CH-90
- 4 MONTANTE PLADUR® E-90
- 5 CANAL PLADUR® J-92
- 6 TORNILLO PLADUR® PM
- 7 SELLADOR ACÚSTICO INTUMESCENTE
- 8 JUNTA ESTANCA PLADUR®
- 9 LANA MINERAL
- 10 FIJACIÓN A SOPORTE
- 11 SELLADO ELÁSTICO IMPERMEABLE
- 12 RODAPIÉ
- 13 SOLADO
- 14 CONDUCTO



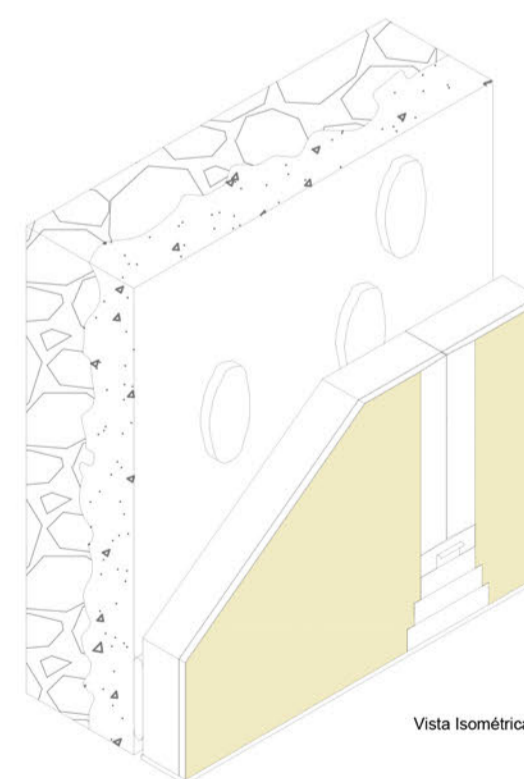
## TRASDOSADO DIRECTO ENAIRGY ISOPOP®

Trasdosado directo formado por un panel transformado Enairgy Isopop® adosado directamente al muro soporte por medio de peldadas de mortero adhesivo MA Enairgy® situadas aproximadamente cada 300 mm en horizontal y 400 mm en vertical. Parte proporcional de materiales Pladur®: pastas de juntas, mortero adhesivo, cintas de juntas, etc. Totalmente terminado con Nivel de Calidad 1 (Q1) para acabados de alicatado, laminados, con rastreles, etc. También con Nivel 2 (Q2), Nivel 3 (Q3) o Nivel 4 (Q4), según superficie de acabado (a definir en proyecto). Montaje según recomendaciones Pladur®, norma UNE 102043 y requisitos del CTE.

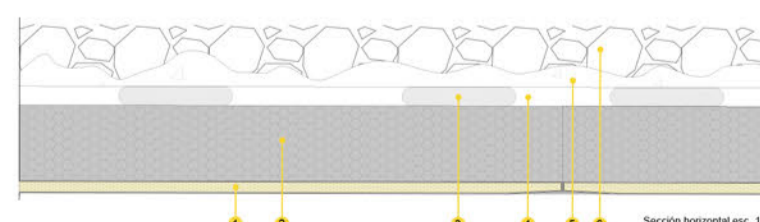


Sección 1 esc. 1/10

- 1 PLACA PLADUR®
- 2 ENAIRGY ISOPOP®
- 3 PERFIL T-47/T-45
- 4 HORQUILLA T-47
- 5 CANAL CLIP
- 6 VARILLA ROSCADA
- 7 TORNILLO PLADUR® PMA
- 8 MORTERO ADHESIVO MA ENAIRGY®
- 9 JUNTA ESTANCA PLADUR®
- 10 SEPARACIÓN 20±e±10 mm
- 11 LANA MINERAL
- 12 ESPUMA DE POLIURETANO
- 13 FIJACIÓN A SOPORTE
- 14 TACO DE PARAGUAS
- 15 SELLADO ELÁSTICO IMPERMEABLE
- 16 RODAPIÉ
- 17 FILM ESTANCO
- 18 JUNTA DE DESOLIDARIZACIÓN
- 19 SOLADO
- 20 SOLERA
- 21 HORMIGÓN DE CAÑAMO
- 22 ROCA
- 23 TACO MADERA
- 24 SOPORTE A VENTANA



Vista Isométrica



- 1 ENAIRGY ISOPOP®
- 2 MORTERO ADHESIVO MA ENAIRGY®
- 3 TRATAMIENTO DE JUNTAS
- 4 SEPARACIÓN 20±e±10 mm
- 5 HORMIGÓN DE CAÑAMO
- 6 ROCA

