

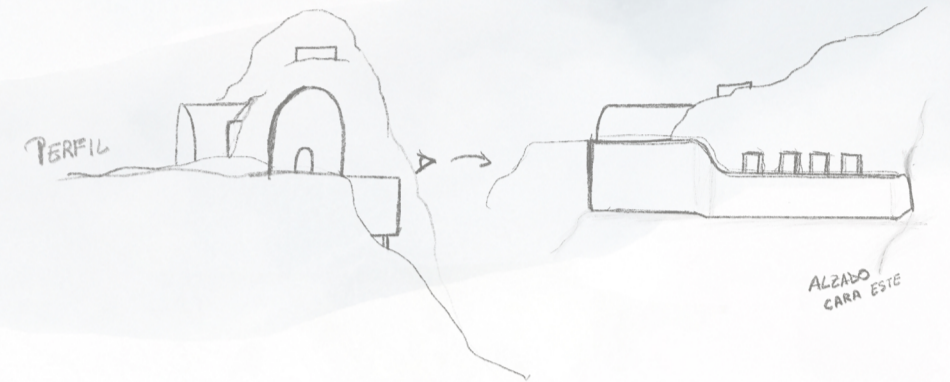
ALFILO BAJO CERO - 0 1 -

El Refugio de Elorrieta se encuentra ubicado en el Parque nacional y natural de Sierra Nevada. Se trata del refugio mas alto de España, proyectado en 1929, jalonando la vertiente sur .

El proyecto de reforma se basa en la conservacion y puesta en valor del refugio preexistente, reacondicionandolo y dotandolo de nuevos equipamientos y recubrimientos con materiales de Pladur.

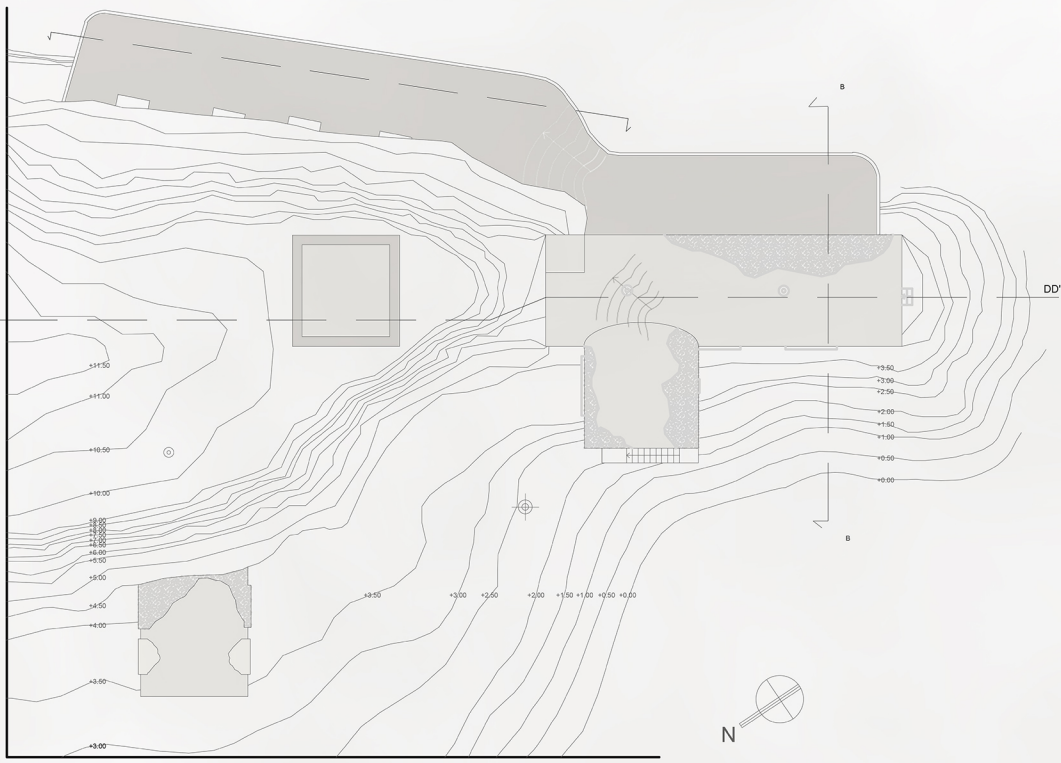
Para cumplir el programa se ha añadido un nuevo volumen incrustado en la montaña y bajo la cota de la primera planta. Este nuevo volumen se abre hacia el exterior hacia el Este dotandolo así de unas impresionantes vistas, además genera en sus cubiertas unas terrazas.

Gracias a esto conservamos la imagen inicial del refugio y una puesta en valor del mismo a la vez que ampliamos el programa y mejoramos las condiciones.



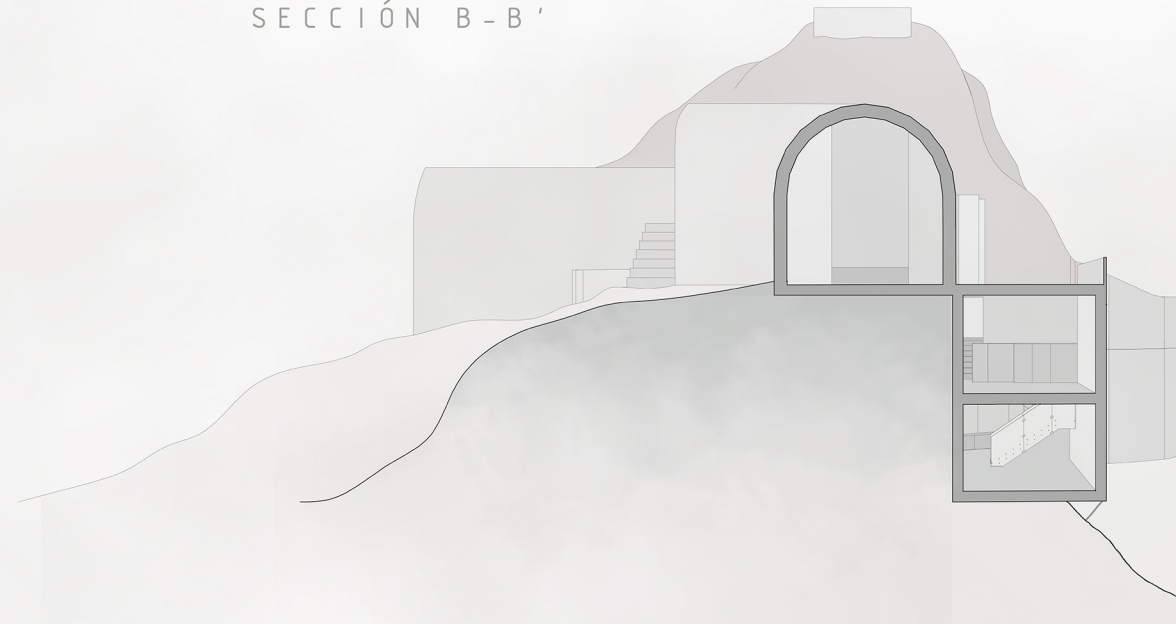
REFUGIO
ELORRIETA



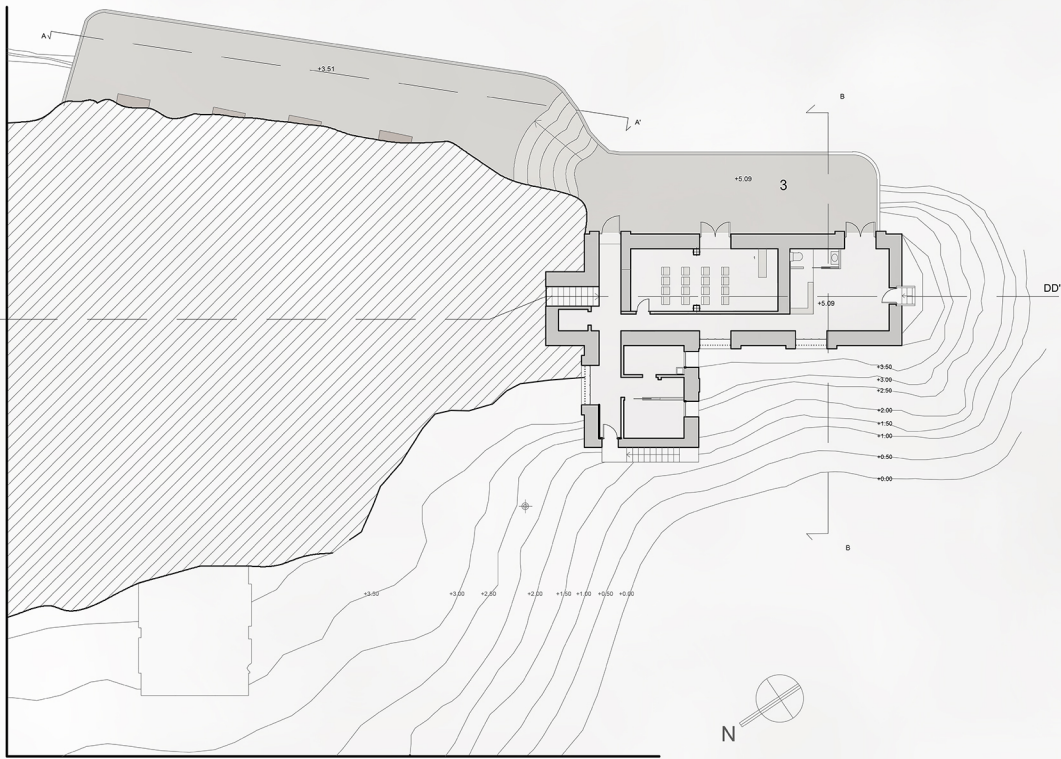
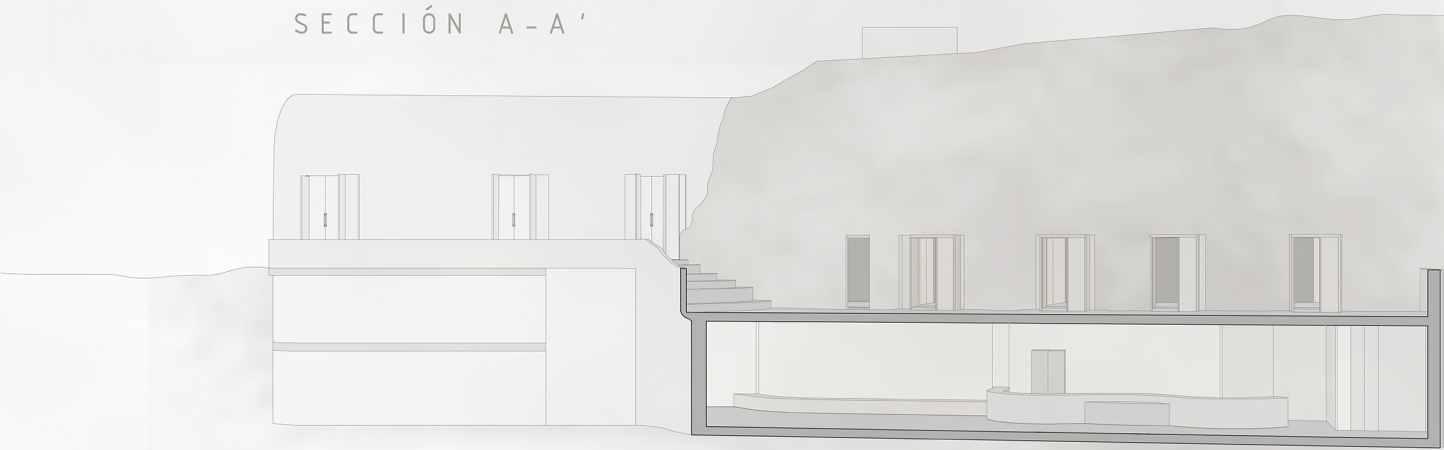


PLANTA CUBIERTA

SECCIÓN B-B'

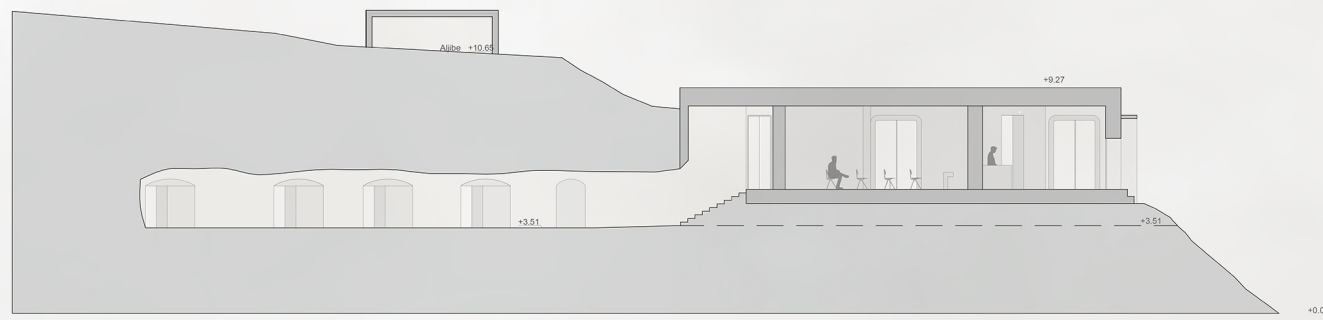


SECCIÓN A-A'



PLANTA BAJA

SECCION D-D'



La ampliación del refugio consiste en dotarlo de distintas estancias para convertirlo en un albergue que pueda acoger y cumplir con las necesidades de sus visitantes.
Está adaptado para poder acoger a 30 personas.

El la primera planta, el edificio preexistente es reformado para contener la sala de formación, almacenes y la entrada principal.

En la planta -1 ubicamos los dormitorios, que cuentan con salida a una terraza y con capacidad para 6 personas cada uno, los aseos y una entrada privada para la zona del albergue.

La ampliación consiste en un edificio adherido al existente, al cual se accede a través de la planta -1. En él ubicamos la sala multiusos, y bajando por una escalera, en la planta -2 la zona de estar y el comedor-cocina.

Las cubiertas del nuevo volumen generan unas terrazas a doble altura.

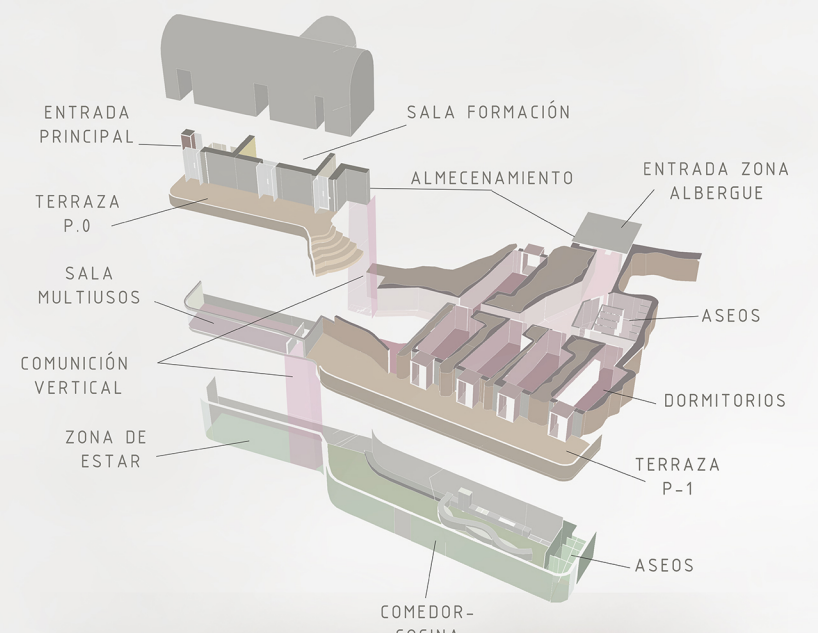
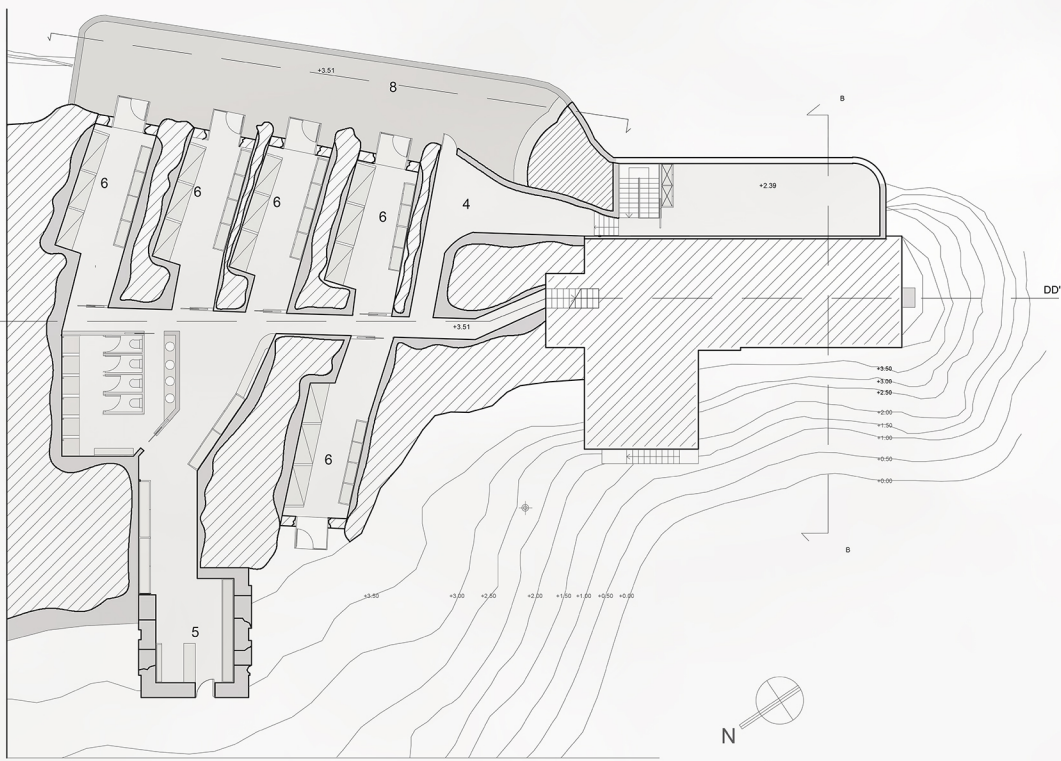


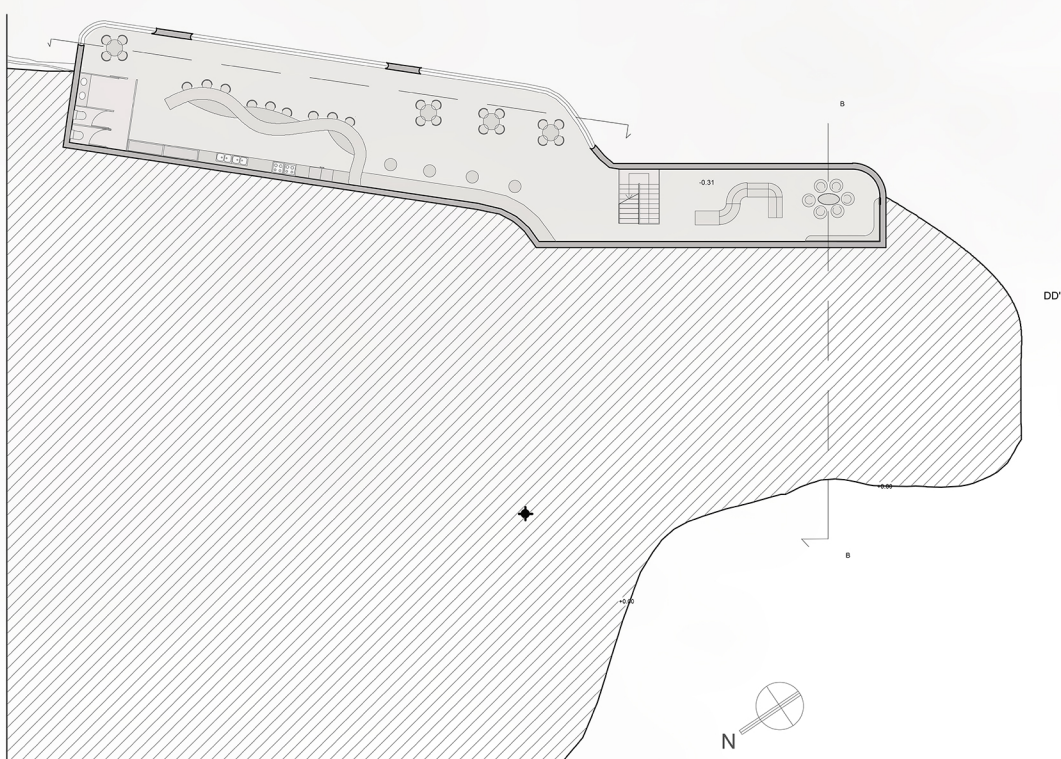
TABLA DE SUPERFICIES

1. SALA DE FORMACIÓN 23.7m²
2. RECEPCIÓN-ENTADA 21 m²
3. ALMACENAMIENTO 8m²
4. VESTÍBULO PLANTA-1 5m²
5. ENTRADA ALBERGUE 21m²
6. DORMITORIOS 120m²
7. SALA MULTIUSO 35m²
8. ZONA DE ESTAR 35m²
9. COMEDOR-COCINA 140m²
10. ASEOS 10m²

SUPERFICIE TOTAL: 408 m²
SUPERFICIE AMPLIACIÓN: 225m²

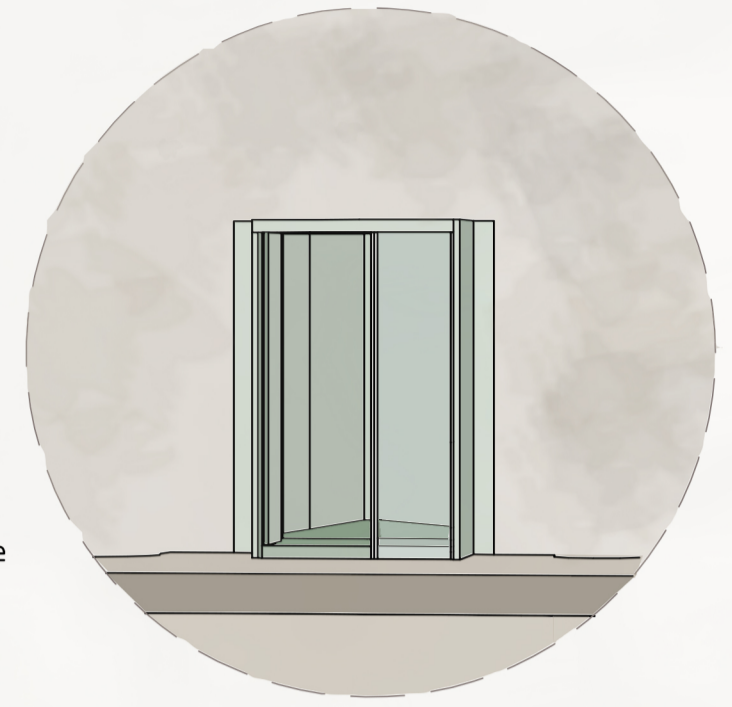
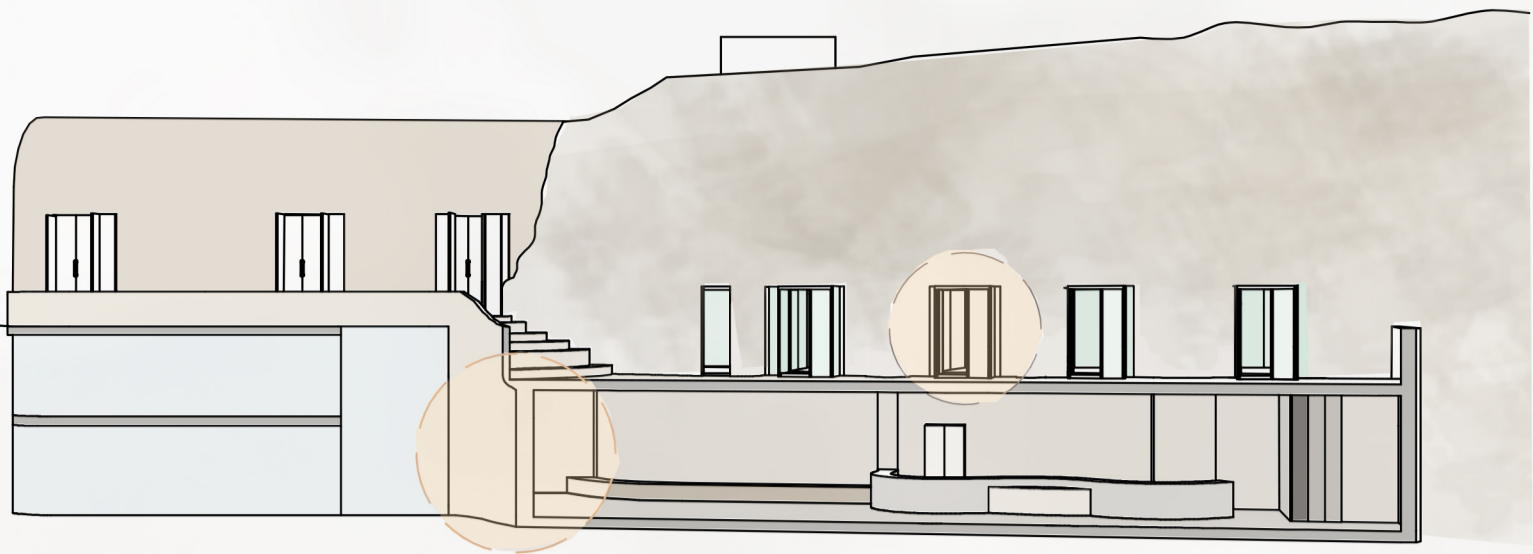


PLANTA -1

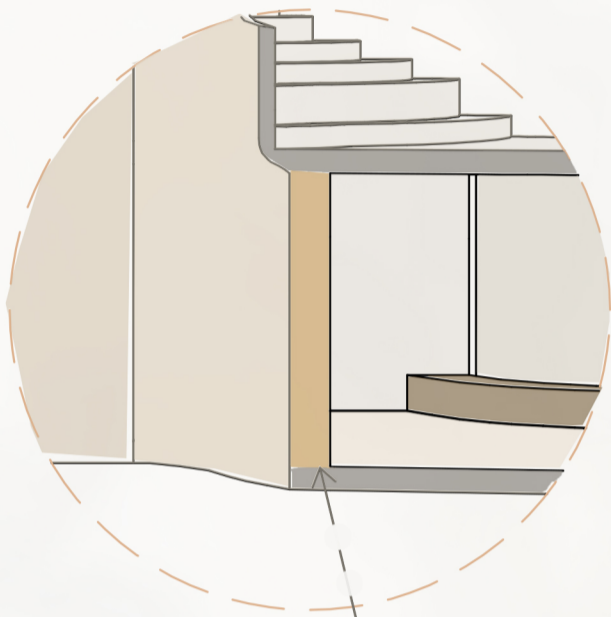


PLANTA -2

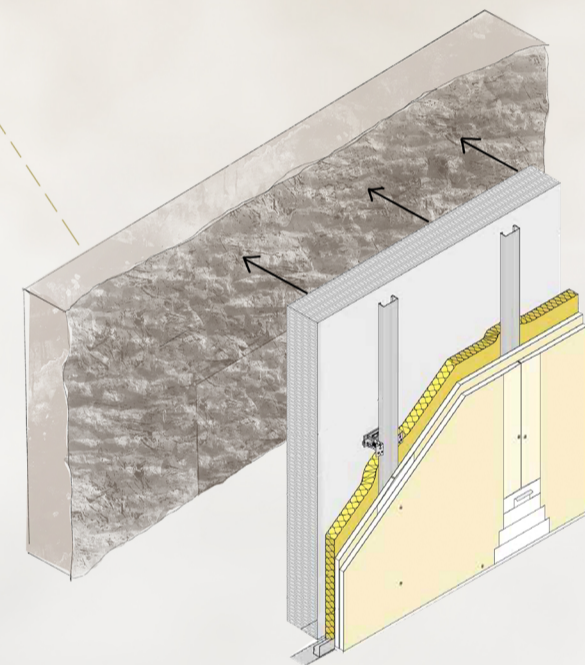




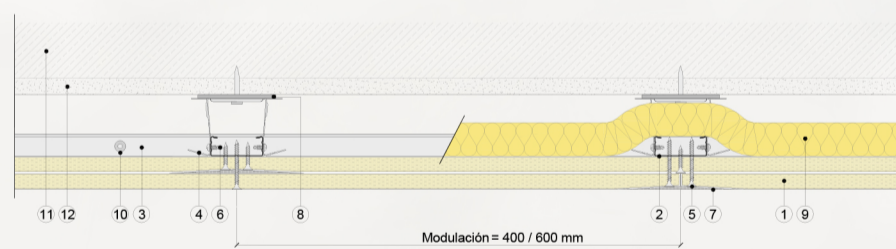
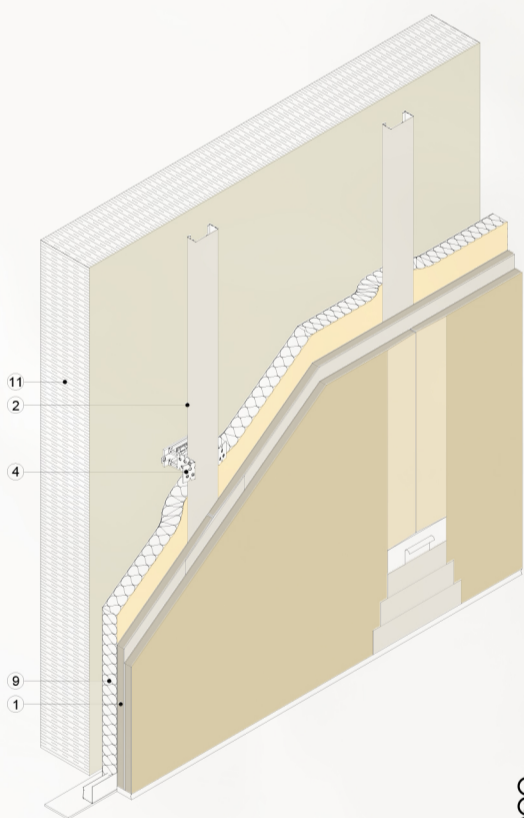
Se decide enmarcar los accesos al refugio, de la zona de los dormitorios y para ello se recurre a la utilización de Pladur OMNIA con dureza superficial reforzada.



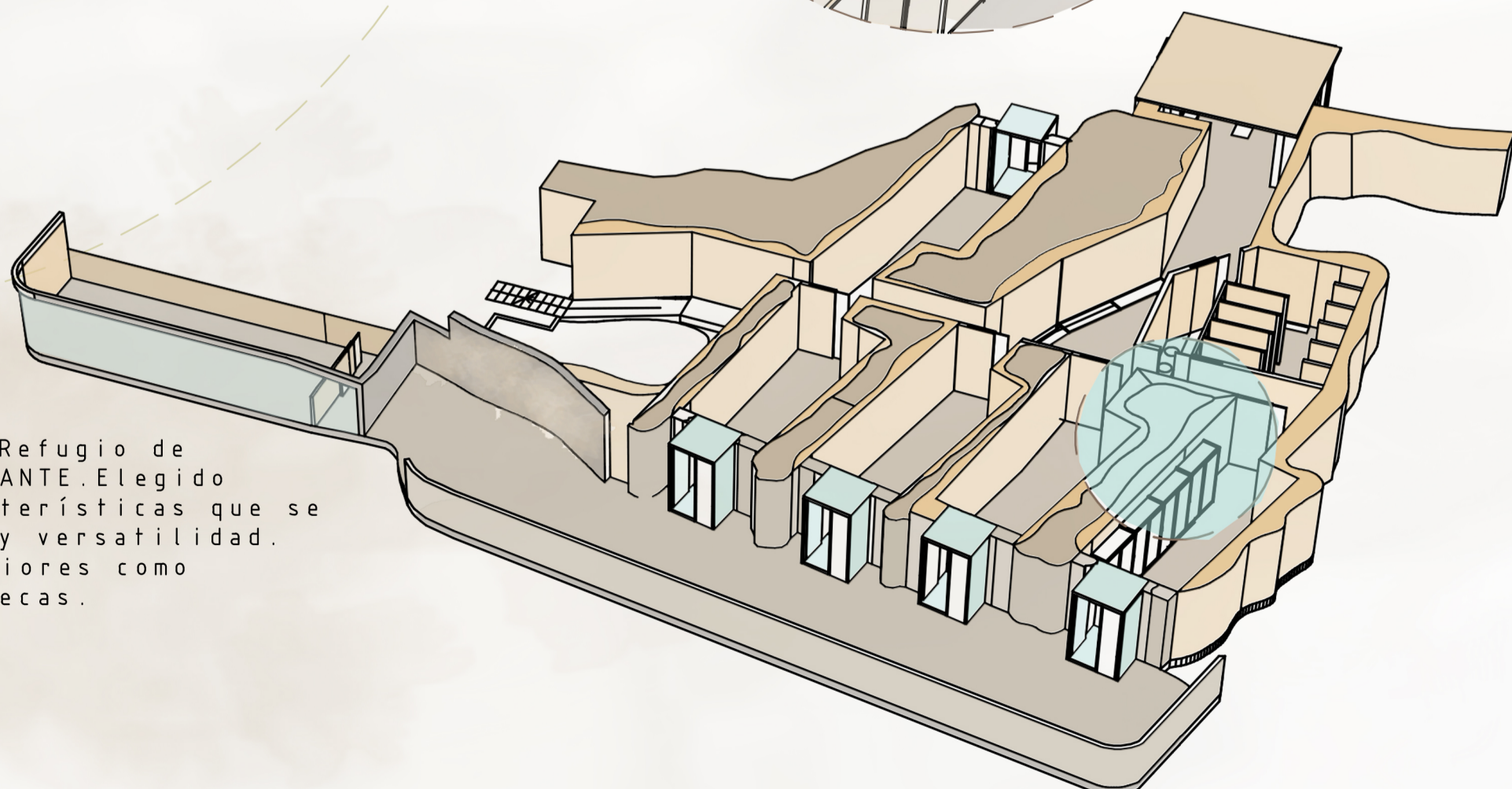
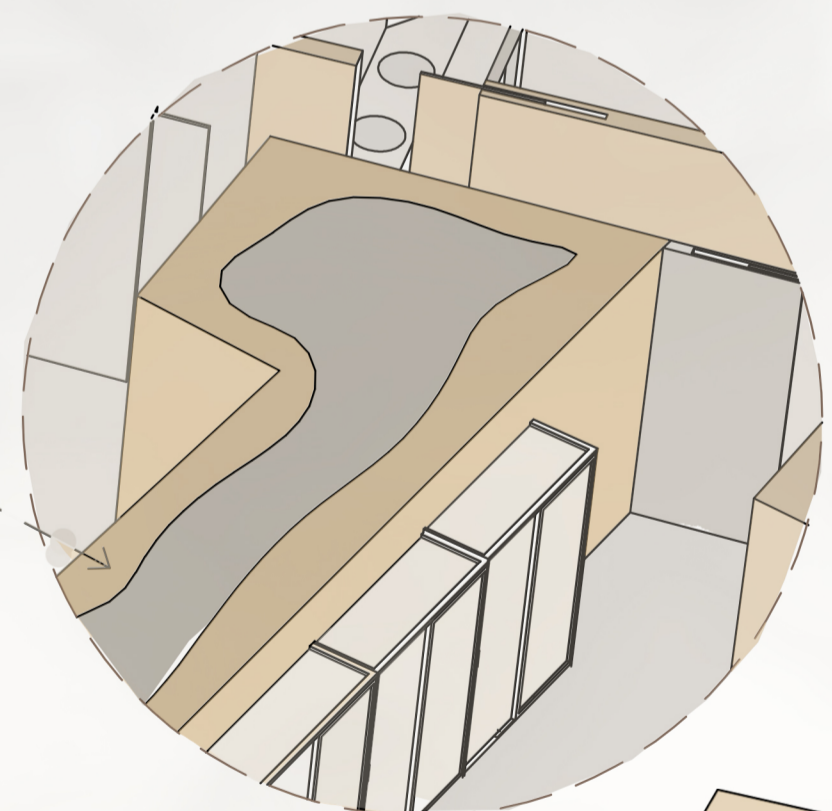
Trasdoso autoportante formado por una estructura de perfiles de chapa de acero galvanizado a base de perfiles T-47/T-45 (elementos verticales) y canales Clip (elementos horizontales), a cuyo lado interno, dependiendo de la altura a cubrir, será necesario arriostrar los perfiles mediante piezas polivalentes, dejando entre la estructura y el muro un espacio de mínimo 10 mm. En el lado externo de esta estructura se atornilla una o más placas Pladur®. Parte proporcional de materiales Pladur®: tornillería, pastas, cintas de juntas, juntas estancas /acústicas en su perímetro, etc. Así como anclajes para canales clip, etc. Totalmente terminado con Nivel de Calidad 1 (Q1) para acabados de alicatado, laminados, con rastreles..



TRASDOSADOS AUTOPORTANTE
TRASDOSADO AUTOPORTANTE PLADUR® T-47/T-45 + PL (PIEZA POLIVALENTE)



- | | | | |
|----------------------------|--------------------------------|-------------------------|----------------------|
| ① PLACA PLADUR® | ④ PIEZA POLIVALENTE PLADUR® PL | ⑦ TRATAMIENTO DE JUNTAS | ⑩ FIJACIÓN A SOPORTE |
| ② PERFIL PLADUR® T-47/T-45 | ⑤ TORNILLO PLADUR® PM | ⑧ JUNTA ESTANCA PLADUR® | ⑪ SOPORTE |
| ③ CANAL PLADUR® CLIP | ⑥ TORNILLO PLADUR® MM | ⑨ LANA MINERAL | ⑫ ENLUCIDO |



El material utilizado para revestir en Refugio de Elorrieta es Pladur TRASDOSADO AUTOPORTANTE. Elegido gracias a sus altas prestaciones, características que se adaptan a las condiciones del proyecto y versatilidad. Será utilizado tanto en las zonas interiores como exteriores, así como en las húmedas y secas.