

El carácter trascendental del silo supone la introducción en su interior respetando la preexistencia y enfatizando sus formas crudas y su carácter sólido y permanente mediante el contraste. El pladur se emplea como elemento clave de contraposición, siendo ligero y flexible. Se genera un espacio de encuentro entre lo tradicional y lo moderno, lo permanente y lo efímero.



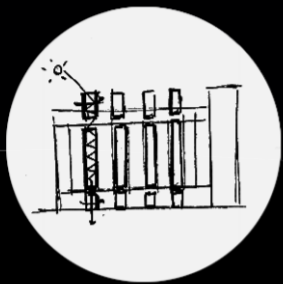
ATRAPAR EL RECORRIDO
UN MÓDULO FLEXIBLE

Se introducen módulos circulares de pladur móviles que siguiendo la forma de los silos, articulan el espacio de forma cambiante según las necesidades programáticas. Se genera un laberinto de espacios de contrastes y movimientos a descubrir donde, frente a la preexistencia inamovible y permanente aparece un sistema dinámico y cambiante.

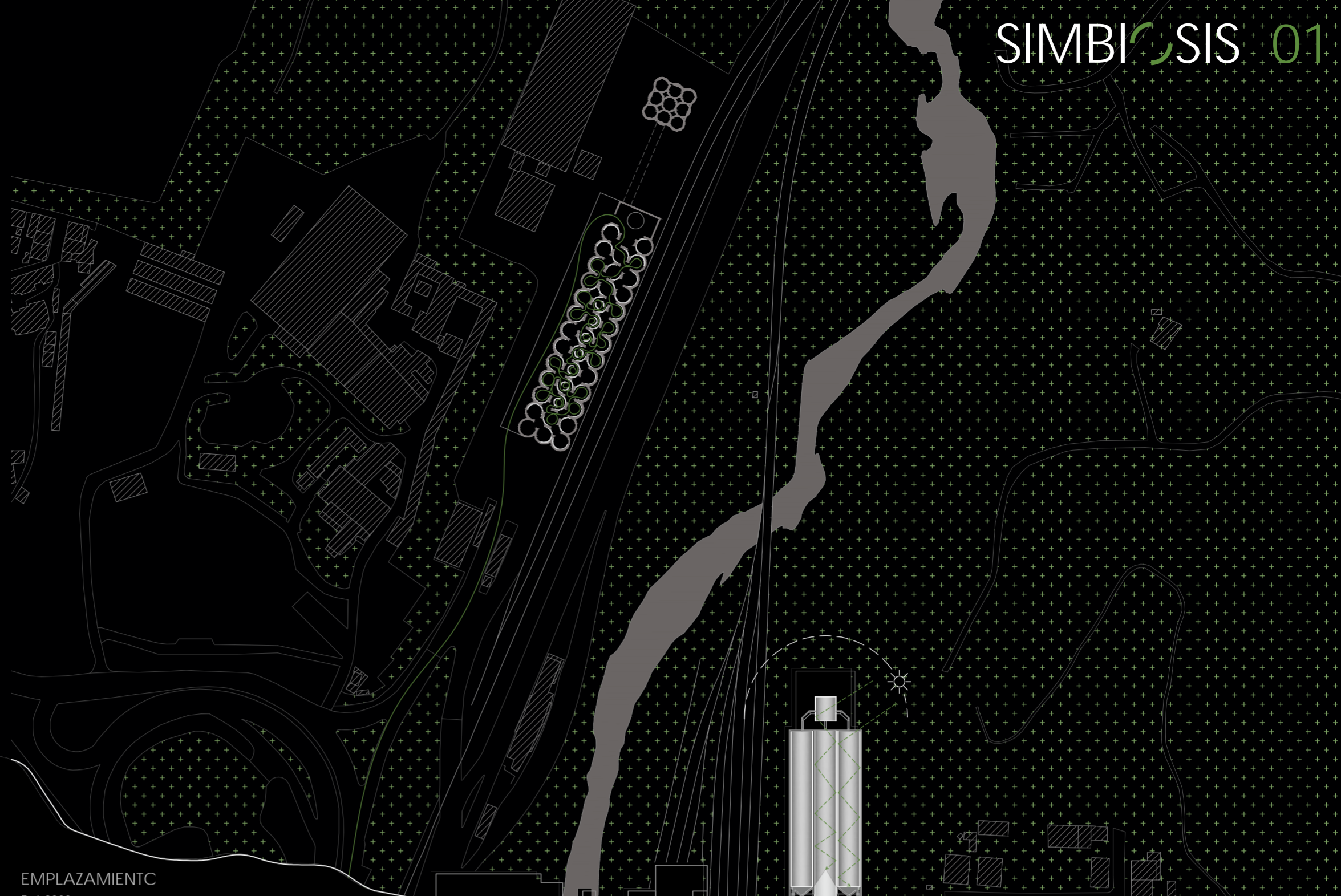


ATRAPAR LA LUZ
GENERAR ATMÓSFERAS Y
CONECTAR LAS PARTES

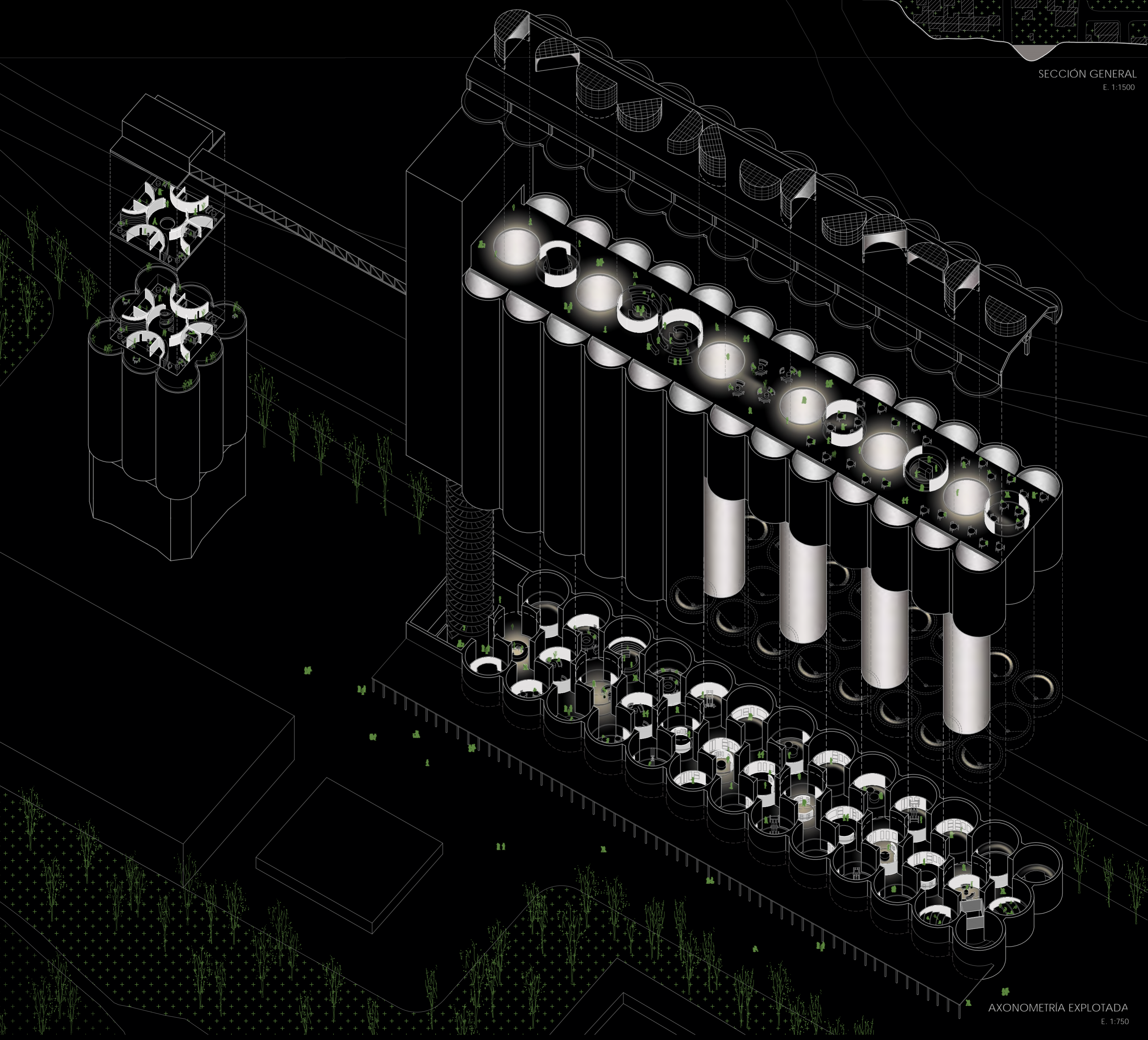
Se traslada al mundo superior el módulo circular mediante unos lucernarios salientes, que girándose, buscan atrapar la luz que redirigen hacia el interior del silo. Un sistema de 3 piezas circulares de pladur, pertenecientes a cada parte del silo, - superior, inferior e intermedio - que tensionadas entre ellas generan un mecanismo de relaciones espaciales e iluminación, creando una continuidad entre los distintos mundos del silo además de generar múltiples atmósferas para cada espacio.



EMPLAZAMIENTO
E. 1:2000

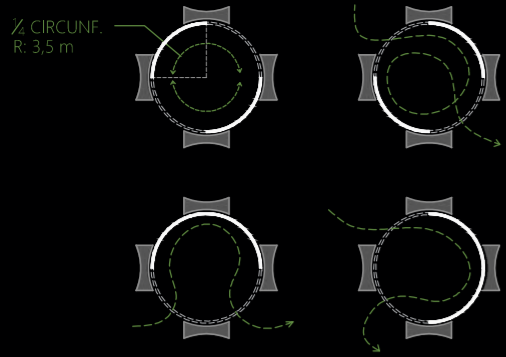


SECCIÓN GENERAL
E. 1:1500



AXONOMETRÍA EXPLOTADA
E. 1:750

SISTEMA DE COMPARTIMENTACIÓN
GENERAR ESPACIOS DINÁMICOS Y FLEXIBLES

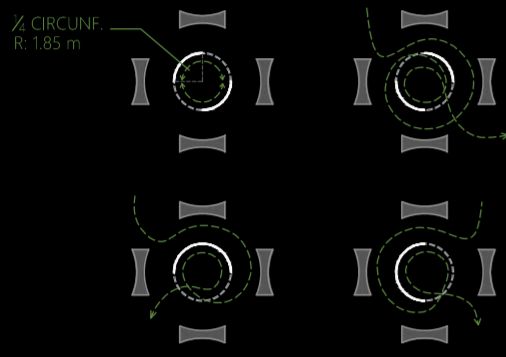


Se diseña un módulo de pladur correspondiente a 1/4 de circunferencia del silo, que con un sistema de ralles tiene la posibilidad de ser dispuesto según las necesidades programáticas. La disposición de dos de estos módulos da lugar a múltiples combinaciones que generan espacios más cerrados o abiertos así como distintos recorridos.

El pladur, además de ordenar el espacio y generar los recorridos servirá como soporte expositivo sobre el que se disponen las infografías o como telón de fondo para piezas expositivas.

SISTEMA EXPOSITIVO

COMPLEMENTAR EL USO EXPOSITIVO Y ACTIVAR LOS RECORRIDOS FLEXIBLES



Se genera del mismo modo un segundo módulo de menor tamaño, también móvil, que sirviendo como soporte expositivo, se coloca en el espacio central de exposición flexible de forma a activar y dinamizar en mayor medida los espacios. Estos módulos están pensados además para su interacción con el usuario, generando un espacio participativo.

ESPACIOS Y LUCES

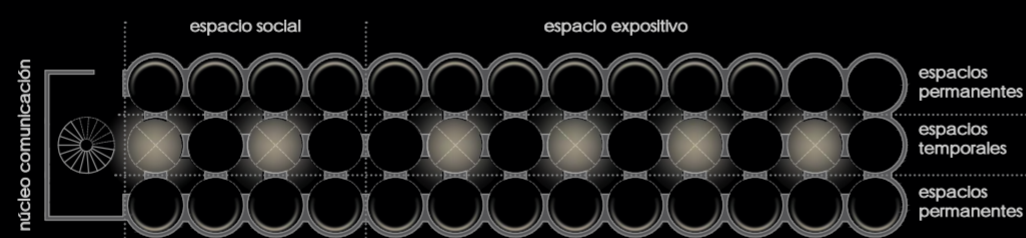
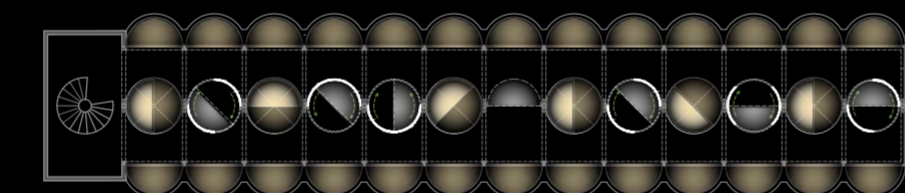
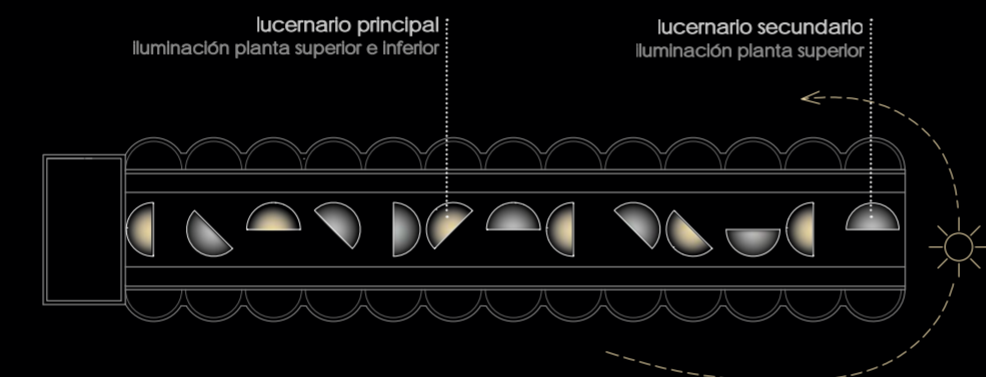
ATRAPAR LA LUZ Y ORDENAR LOS ESPACIOS

El módulo circular se recupera en la planta superior mediante la introducción del sistema de luces. Con la apertura y revestimiento de algunos silos centrales para la introducción de luz, se marca de nuevo la traza circular y se reintroducen los módulos flexibles de pladur que ordenan el espacio central para los usos además de disponer en paralelo los lucernarios semicirculares.

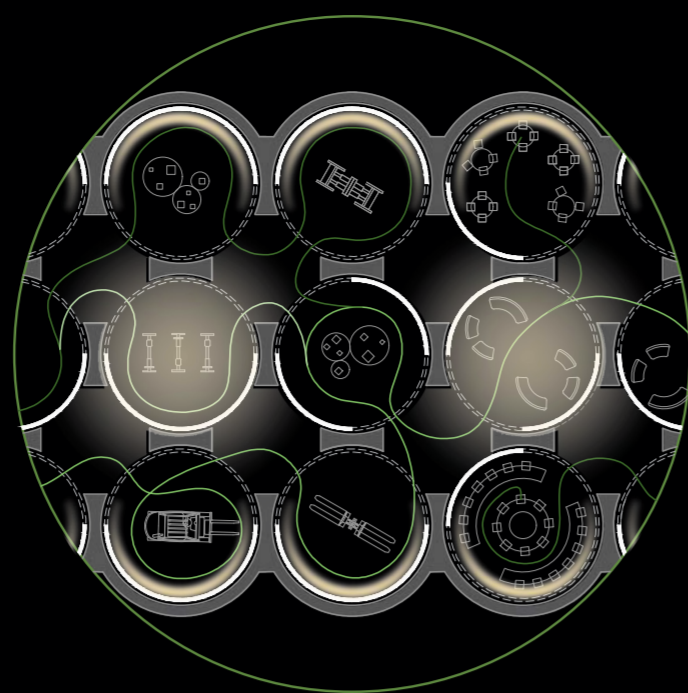
SISTEMA LUMÍNICO

ATRAPAR LA LUZ Y LOS AMBIENTES LUMÍNICOS

En la cubierta, el sistema circular de pladur se recupera para generar unos grandes lucernarios que atrapan la luz y la redirigen hacia los silos revestidos que a su vez la reflejan hasta la planta inferior cayendo como una cascada circular de luz. En los laterales se abre otro tipo de lucernario más delimitado que ilumina el perímetro de forma más localizada allí donde se dispone el pladur expositivo.

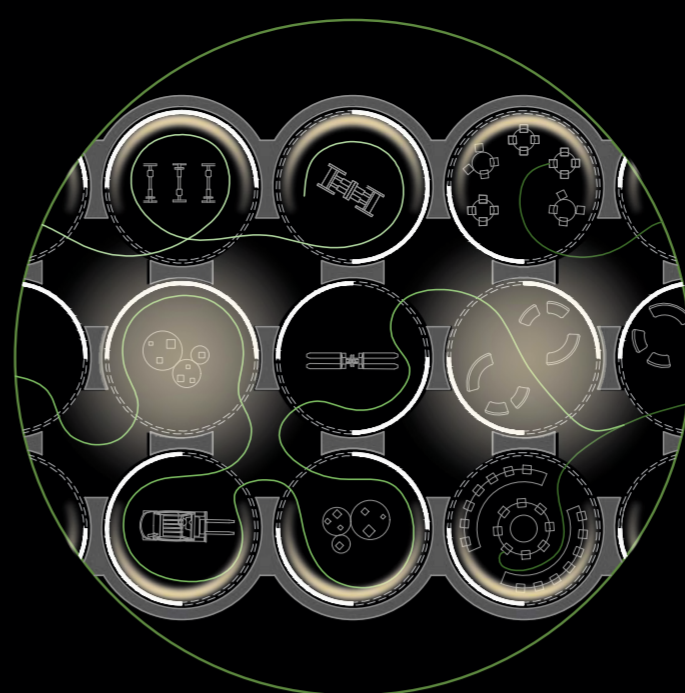


VARIACIONES DE ESPACIOS Y RECORRIDOS SEGÚN DISPOSICIÓN DEL MÓDULO



EXPOSICIÓN PERMANENTE Y FLEXIBLE INTERRELACIONADAS

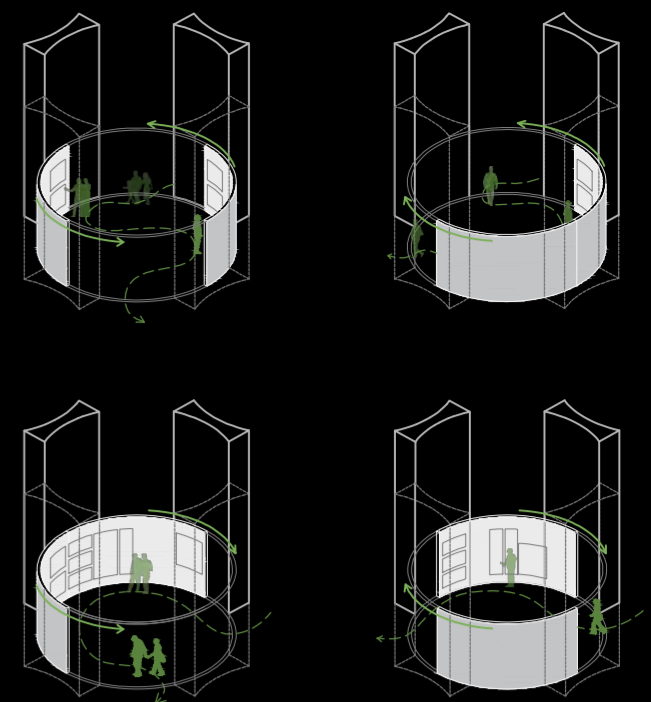
Los recorridos son más flexibles, todos los espacios se conectan entre sí, se genera un espacio laberíntico pero continuo.



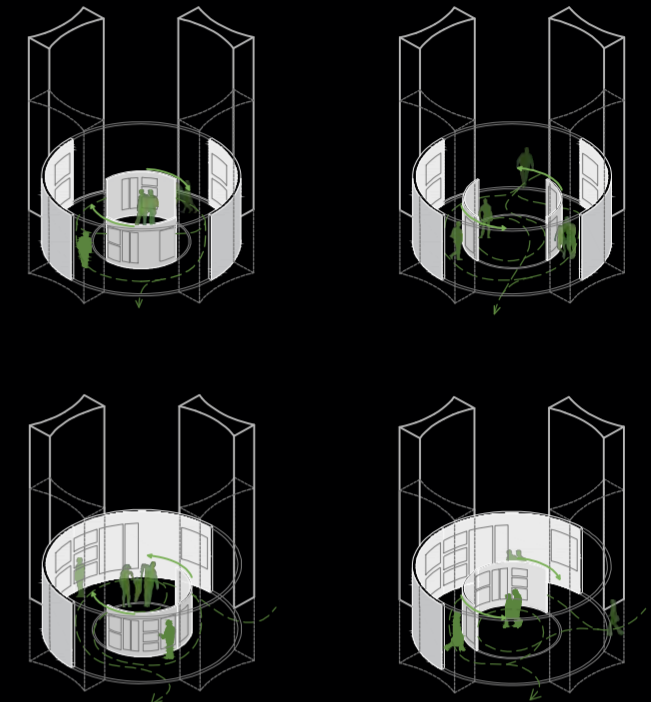
EXPOSICIÓN PERMANENTE Y FLEXIBLE AUTÓNOMAS

Los recorridos son más marcados y guiados, se generan dos espacios independientes destinados a usos separados.

SIMBIOSIS 02



TIPOS DE DISPOSICIONES Y DINÁMICAS GENERADAS



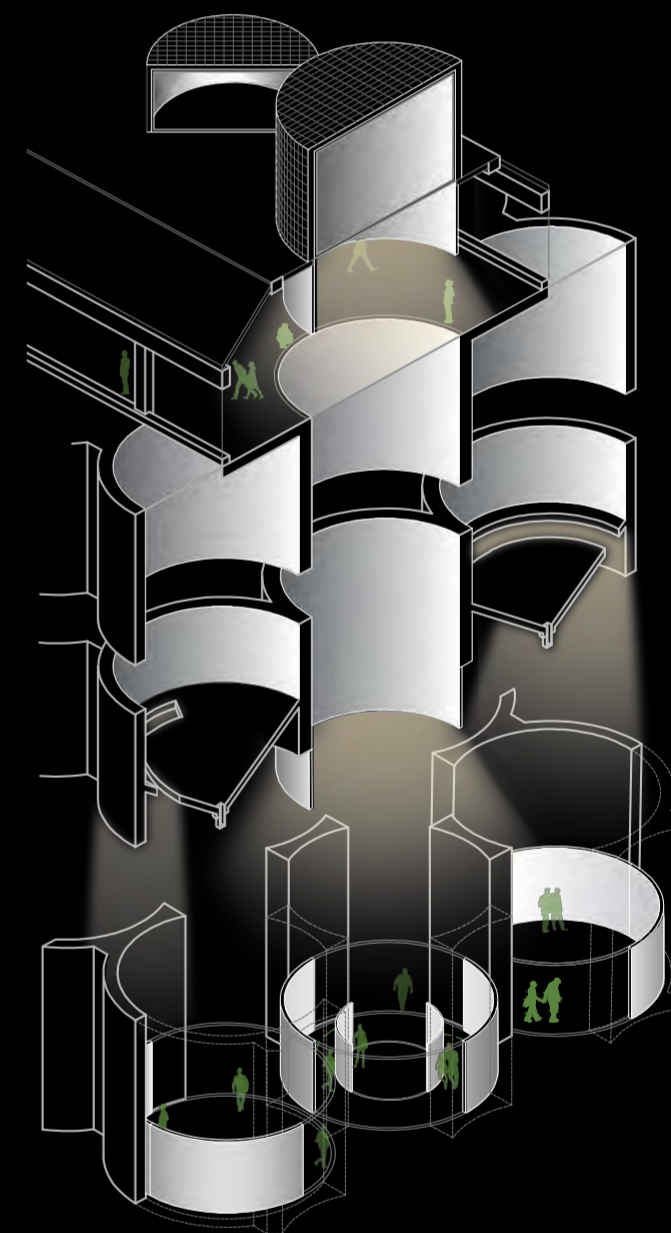
ATRAPAR EL RECORRIDO CENTRAL

Los módulos expositivos encierran más el espacio con respecto de los de mayor tamaño, el recorrido se centraliza.

ABRIR EL RECORRIDO CENTRAL

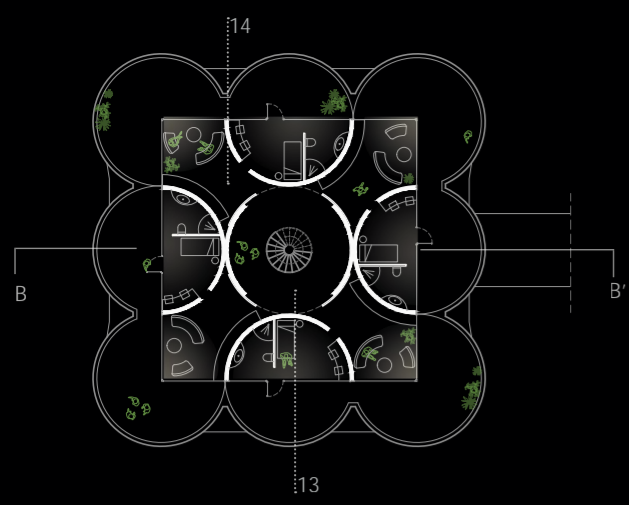
Los módulos expositivos se orientan abriéndose hacia los espacios contiguos, incitando a recorrer dichos espacios.

SISTEMA LUMÍNICO. UN MECANISMO EN 3 PARTES.

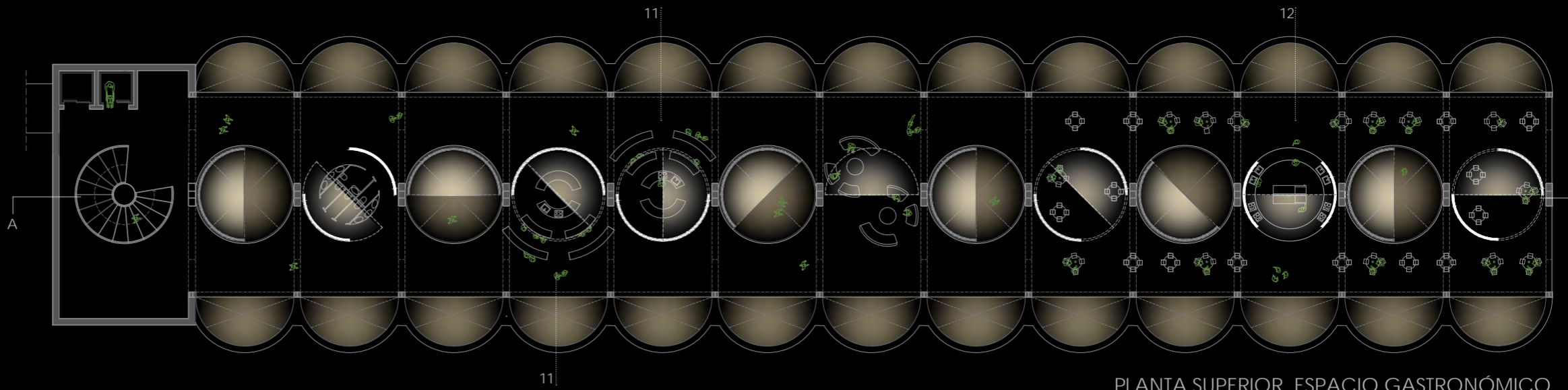


FLEXIBILIDAD MODULAR PARA ADAPTAR ESPACIOS
En la planta superior, los módulos generan espacios más amplios o individuales según las necesidades de las actividades.





PLANTA VIVIENDAS. SILO SECUNDARIO
COTA 45.90 E. 1:400



PLANTA SUPERIOR. ESPACIO GASTRONÓMICO
COTA 65.00 E. 1:400

- 1 Recepción
- 2 Espacios de descanso y distribución
- 3 Aseos
- 4 Cafetería
- 5 Sala de lectura
- 6 Biblioteca
- 7 Exposición permanente
- 8 Exposición temporal
- 9 Almacén
- 10 Sala "Black box" audiovisual
- 11 Talleres culinarios
- 12 Restaurante gastronómico
- 13 Espacio común viviendas
- 14 Viviendas 1-2 personas



PLANTA BAJA. EXPOSICIÓN Y CULTURAL
COTA 0.00 E. 1:400

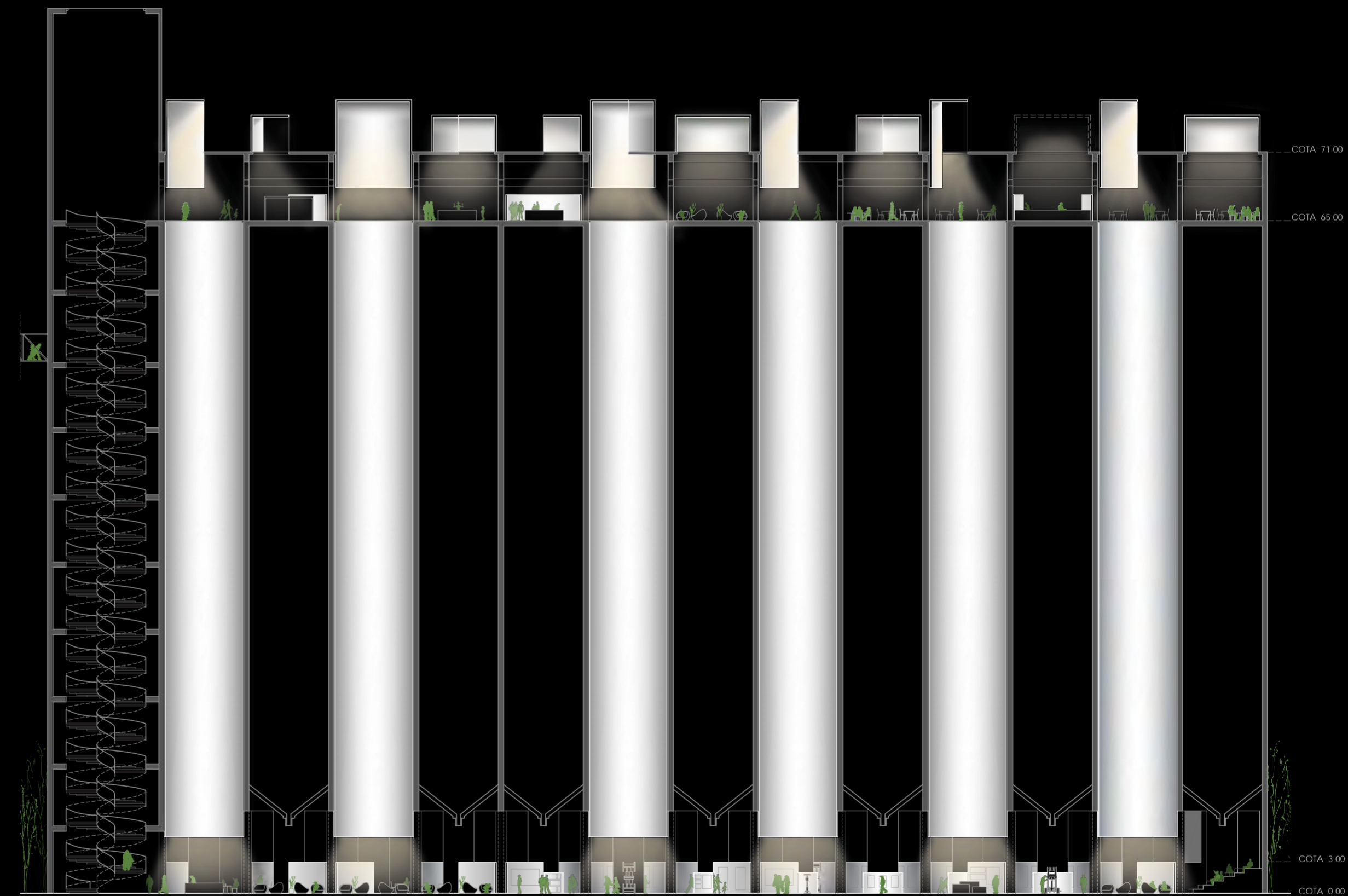
Siguiendo la intención de respeto a la preexistencia, la entrada al conjunto se realiza por un nuevo porche que actuando de umbral de entrada emula el original.

La planta baja acogería los usos de centro cultural, con la exposición flexible en el centro y la exposición permanente en los laterales vinculada al perímetro preexistente y fijo.

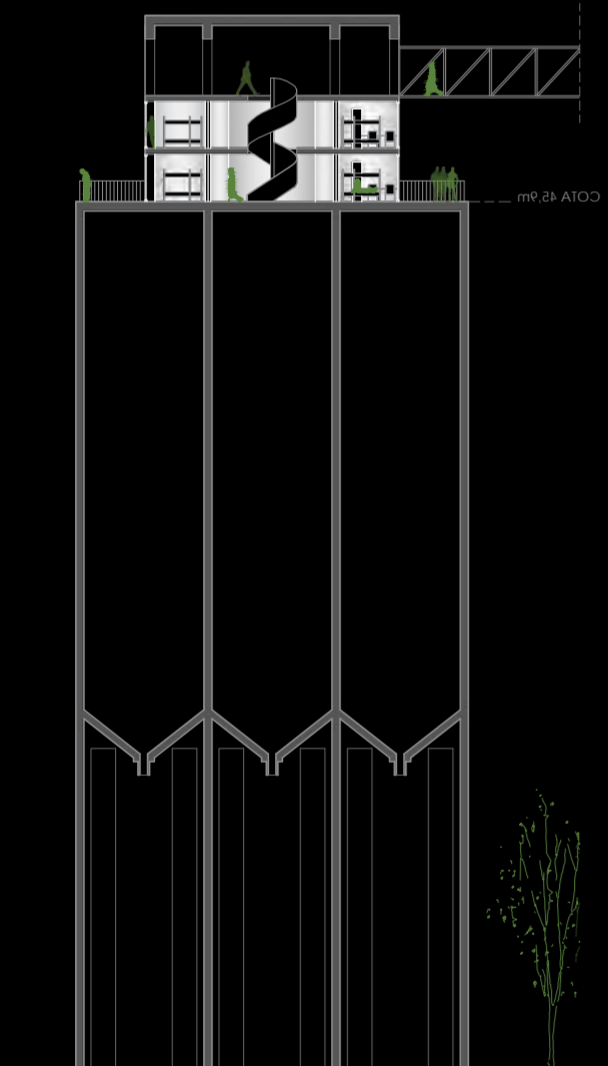
La planta superior acogería el programa vinculado a la gastronomía, con un espacio más diáfano que aprovecha las vistas a Matosinhos.

Las viviendas, en una intención de dotarlas de mayor privacidad, se sitúan en el silo menor adyacente, también en su parte superior relacionándolo con el espacio gastronómico al que sirve.

Todos estos espacios están articulados mediante el sistema modular de pladur que genera espacios cambiantes, ambientes variados y recorridos diversos.



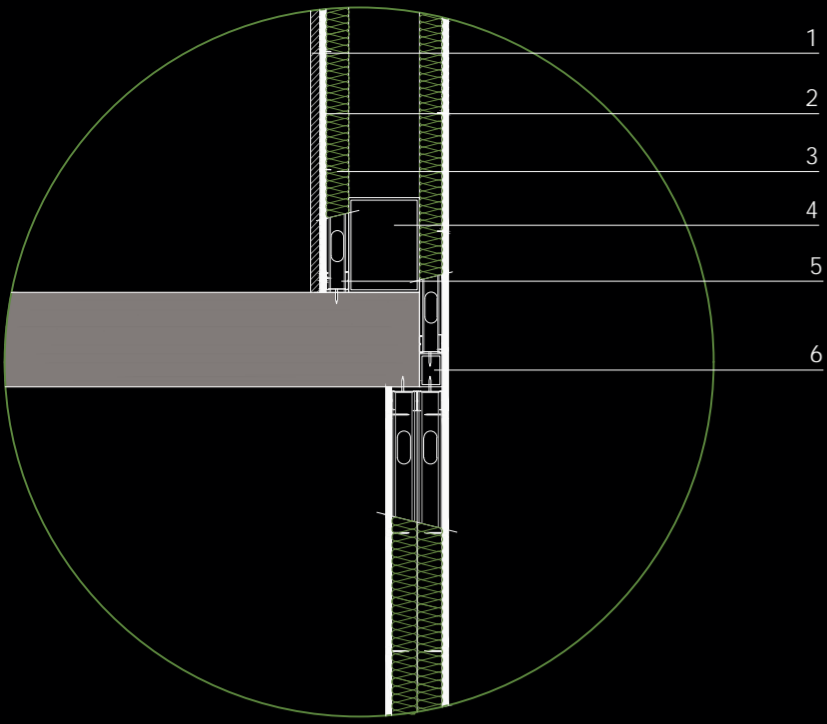
SECCIÓN A-A'
E. 1:400



SECCIÓN B-B'
E. 1:400



DETALLE CONSTRUCTIVO SISTEMA 1. LUCERNARIO.
E. 1:15

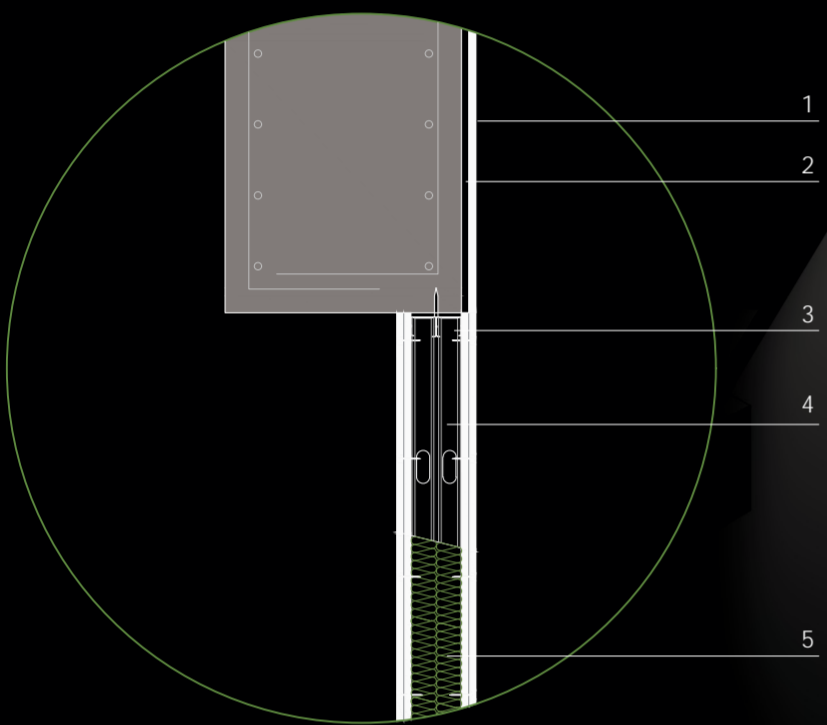


- 1 Revestimiento de cerámica iridisada
- 2 Placa de Pladur® Omnia 12,5mm
- 3 Aislamiento Térmico de lana mineral
- 4 Perfil hueco rectangular 200x150x5
- 5 Canal Pladur® 48mm
- 6 Perfil hueco rectangular 70x50x3

SISTEMA 1

Para la solución de los lucernarios se plantea una subestructura metálica que apoya sobre la cubierta, a la que se adosan un tabique exterior e interior con una doble capa de Pladur® Omnia 15 elegido por su mayor resistencia mecánica y buen comportamiento frente a la humedad necesaria por estar expuesto a agentes exteriores. Se revisten los tabiques exteriores con un acabado de cerámica iridisada que impermeabiliza y potencia el reflejo de la luz.

DETALLE CONSTRUCTIVO SISTEMA 2. REVESTIMIENTO SILOS.
E. 1:15

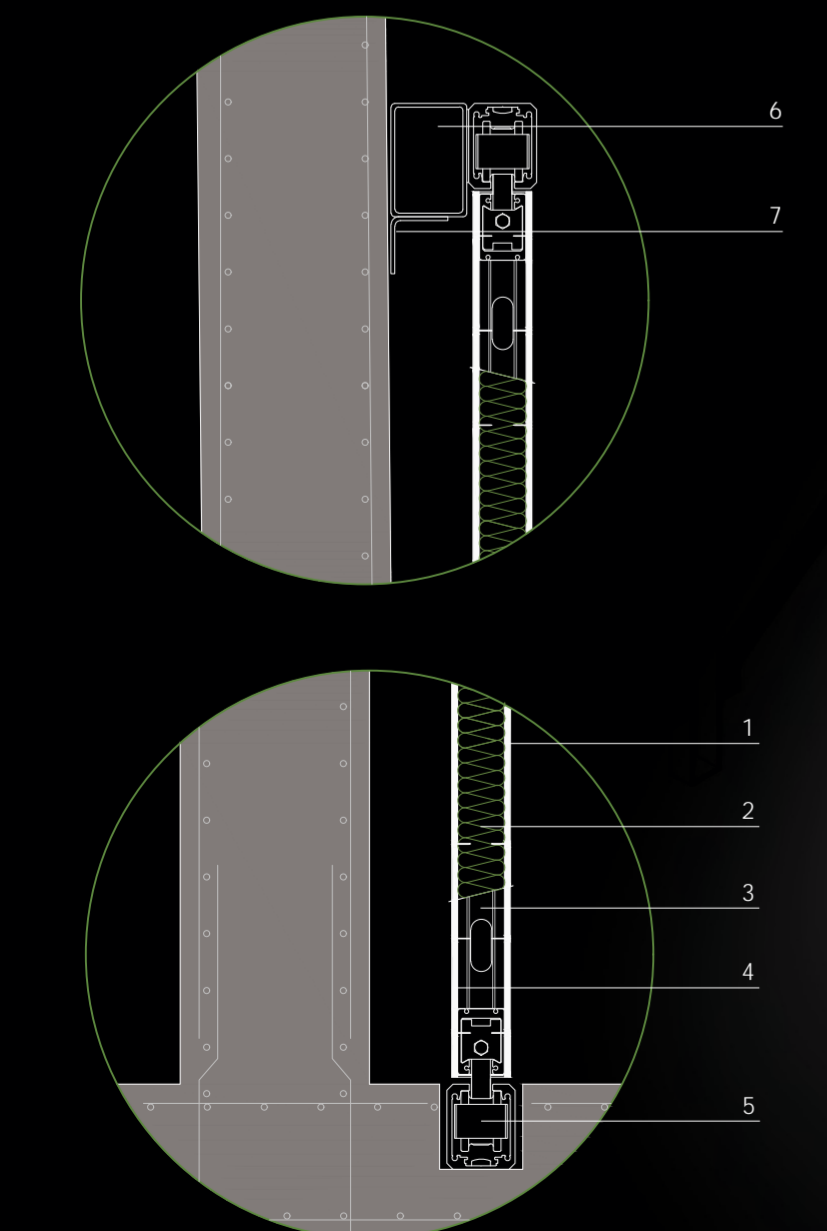


- 1 Placa de Pladur® Flexiform 12,5mm
- 2 Anclajes metálicos tipo omega
- 3 Montante Pladur® 48+48mm
- 4 Canal Pladur® 48+48mm
- 5 Aislamiento Térmico de lana mineral

SISTEMA 2

Para transportar la luz desde la planta superior a la inferior se reviste el interior de los silos con placas de Pladur® Flexiform, elegido por su diseño flexible pensado para generar curvas, adheridas de forma semidirecta por medio de perfiles metálicos tipo omega. Llegado al límite del silo, se ancla al hormigón una última pieza que descuelga, un tabique circular de placas de Pladur® Flexiform con un sistema de doble montante para mayor resistencia, que termina de dirigir la luz hasta los espacios inferiores.

DETALLE CONSTRUCTIVO SISTEMA 3. MÓDULOS CIRCULARES.
E. 1:20

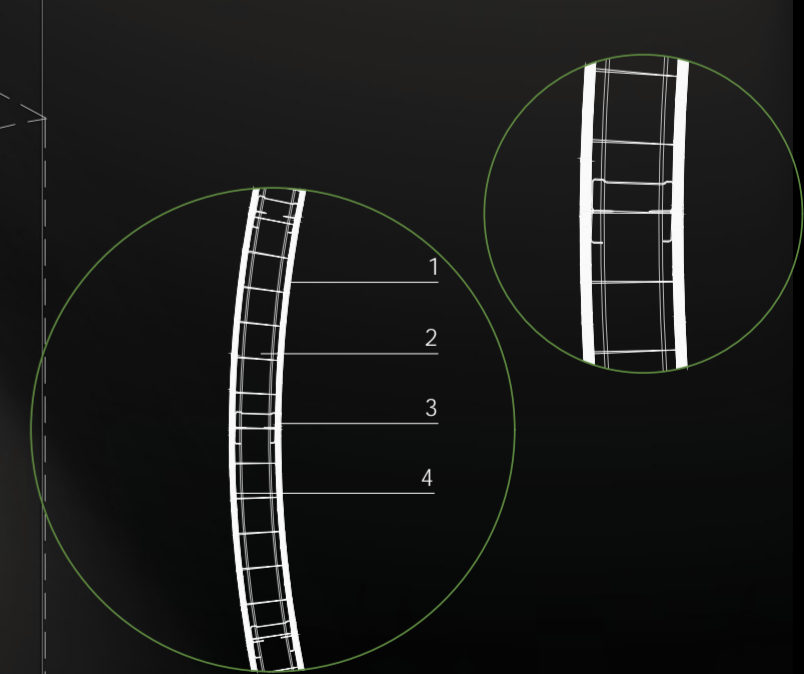


- 1 Placa de Pladur® Flexiform 12,5mm
- 2 Aislamiento Térmico de lana mineral
- 3 Canal Pladur® 125mm
- 4 Placa de Pladur® Flexiform 12,5mm
- 5 Sistema móvil de riles
- 6 Perfil metálico hueco rectangular 300x200x5mm
- 7 Perfil tipo L 200.20mm

SISTEMA 3

En los paneles expositivos se opta de nuevo por una solución de tabique con Pladur® Flexiform, por su diseño flexible para generar paramentos curvos con ángulos pequeños, en el que el sistema de riles móviles se integra con el tabique, quedando únicamente visible en su parte superior. Este elemento se suelda a una estructura metálica circular que apoya sobre los paramentos de los pilares. La solución tipo del módulo circular se resuelve con un tabique curvo con un radio de curvatura de 3,5 o 1,85m, dependiendo de si se trata de un módulo de compartimentación o expositivo.

DETALLE CONSTRUCTIVO SISTEMA 3. MÓDULOS CIRCULARES.
E. 1:20



- 1 Placa de Pladur® Flexiform 12,5mm
- 2 Canal vertebra Pladur
- 3 Montante Pladur® 48+48mm
- 4 Placa de Pladur® Flexiform 12,5mm