

NOS ENFRENTAMOS ANTE LA INTERVENCIÓN EN UNOS ANTIGUOS SILOS DE CEREALES, SITUADOS EN MATOSINHOS (OPORTO). PARTIMOS DE UNOS GRADES ALMACENAMIENTOS DONDE SE TRATA DE OCUPAR EL VACÍO DE LOS MISMO, DANDO UN NUEVO USO, PERO SIN OLVIDAR SU PASADO Y UBICACIÓN. PARTIENDO DE LO ANTERIOR, SE HAN GENERADO MÚLTIPLES ESPACIOS PARA USOS MÚLTIPLES, DESDE SALAS MULTIUSOS, HASTA ZONAS GASTRONÓMICAS, PASANDO POR ZONAS DONDE EXPONER ARTE Y CULTURA. LA INTERVENCIÓN SE DIVIDE EN DOS GRANDES PLANTAS, PLANTA BAJA DONDE ENCONTRAMOS MUSEO, COWORKING Y UNA GALERIA GASTRONÓMICA Y UN PLANTA SUPERIOR DESTINADA A DE MAYOR OCIO, CON RESTAURANTE, SALA BLACK BOX, ZONAS DE APRENDIZAJE Y ABIERTA TANTO AL INTERIOR DEL ANTIGUO ALMACENAMIENTO COMO AL EXTERIOR, CON UNA GRAN TERRAZA.

EN LOS EXTERIORES HEMOS QUERIDO DESARROLLAR, DE LA FORMA MÁS ORGÁNICA POSIBLE, UN RECORRIDO POR UNA PLANTACIÓN DE CEREALES, BUSCANDO EL ORIGEN DEL ANTIGUO USO; Y UNA "PUERTA" DE ACCESO A OTRA ZONA, TAMBIÉN ORGÁNICA, QUE DA COLORIDO Y REPRESENTA LA PENÍNSULA IBÉRICA Y ESPECIALMENTE A PORTUGAL; CONCRETAMENTE UN CAMPO DE LAVANDA, SU FLOR NACIONAL.



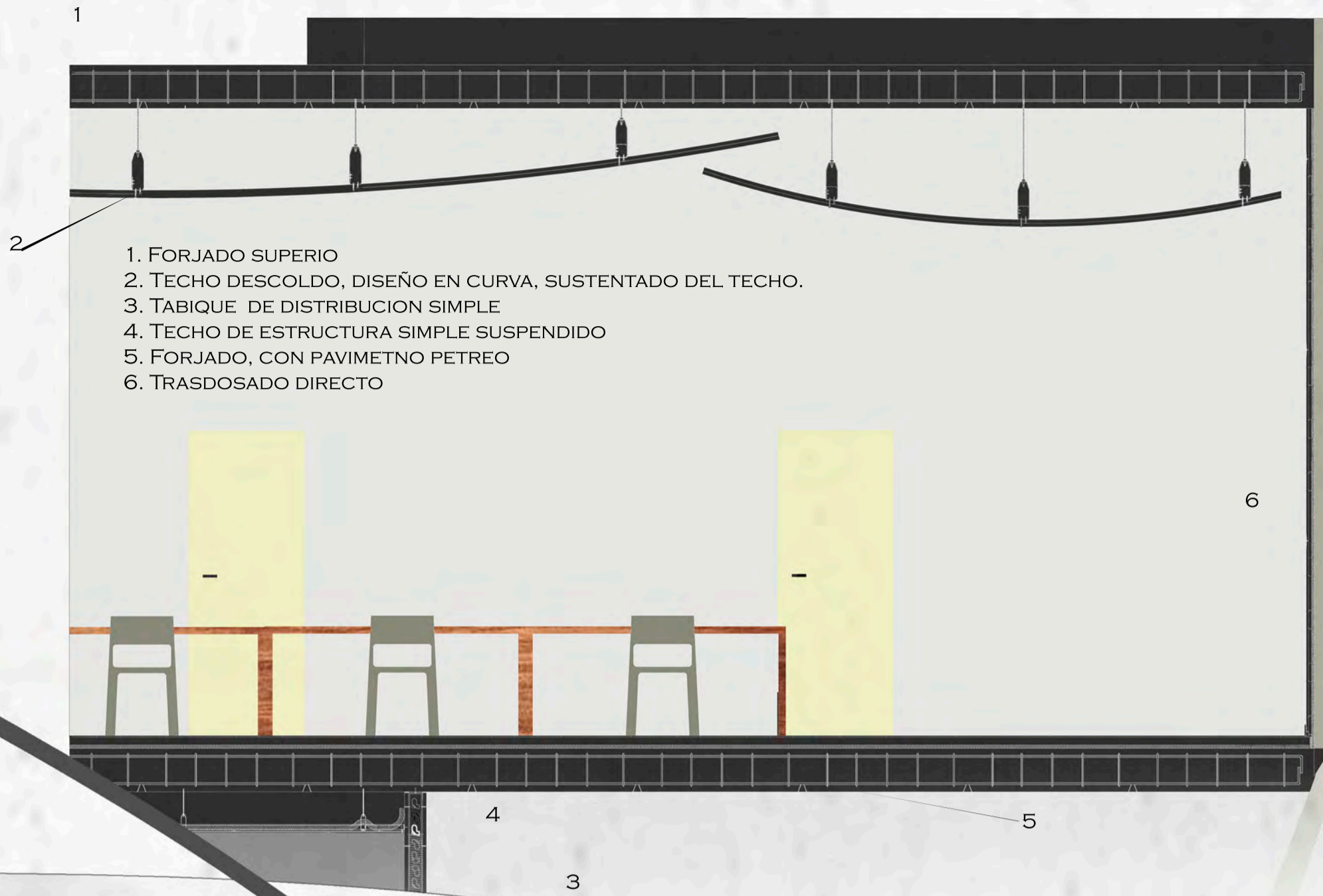
DIVISIÓN ORGANICA EN DOS SECTORES: ZONA ATERRAZADA Y ZONA DE USO DEL PROGRAMA



PARTIMOS DE UNA DIVISION ORGANICA LA CUAL ACOMPAÑA TODO EL PROYECTO, LOGRANDO ASI REALIZAR DOS ESPACIOS CLARAMENTE DIFRENCIADOS, UNO EXTERIOR, FAVORECIENDO TANTO LA ORIENTACION COMO LAS INCREIBLES VISTAS ANTES LAS QUE NOS ENCONTRAMOS Y UN ESPACIO CUBIERTO PERFECTO PARA EL DESARROYO DEL PROGRAMA.

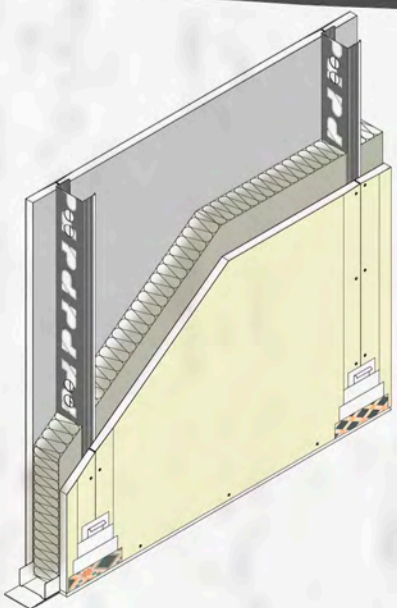
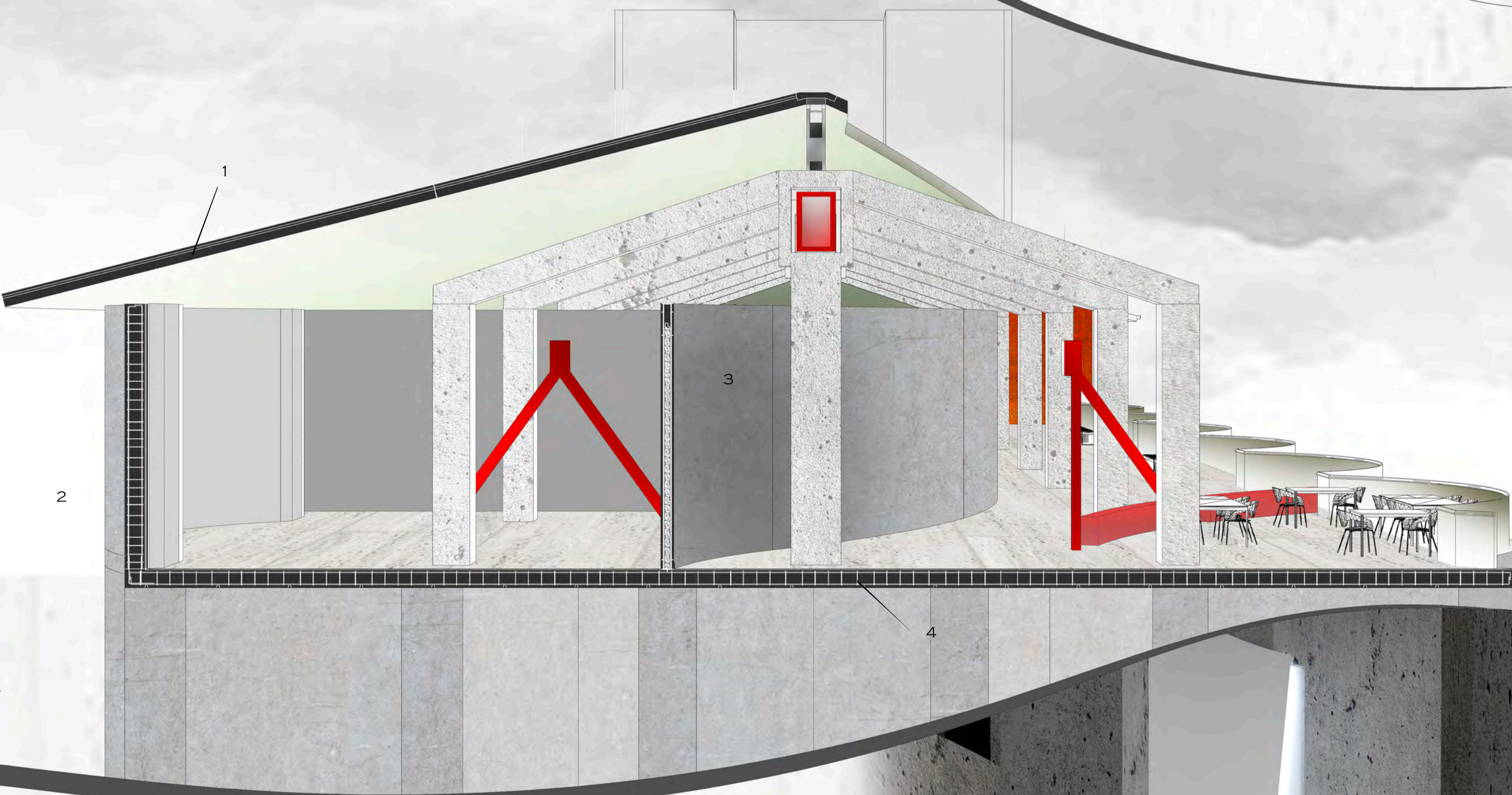




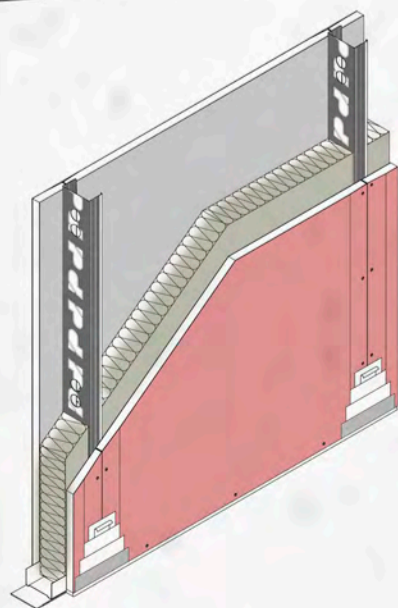


- 1. FORJADO SUPERIO
- 2. TECHO DESCOLDO, DISEÑO EN CURVA, SUSTENTADO DEL TECHO.
- 3. TABIQUE DE DISTRIBUCION SIMPLE
- 4. TECHO DE ESTRUCTURA SIMPLE SUSPENDIDO
- 5. FORJADO, CON PAVIMETNO PETREO
- 6. TRASDOSADO DIRECTO

- 1. CUBIERTA DE PANEL SANDWICH
- 2. MURO DE HORMIGÓN
- 3. TABIQUE DE DISTRIBUCION SIMPLE, PLADUR, REVESTIMIENTO HORMIGON/YESO
- 4. LOSA DE HORMIGÓN.



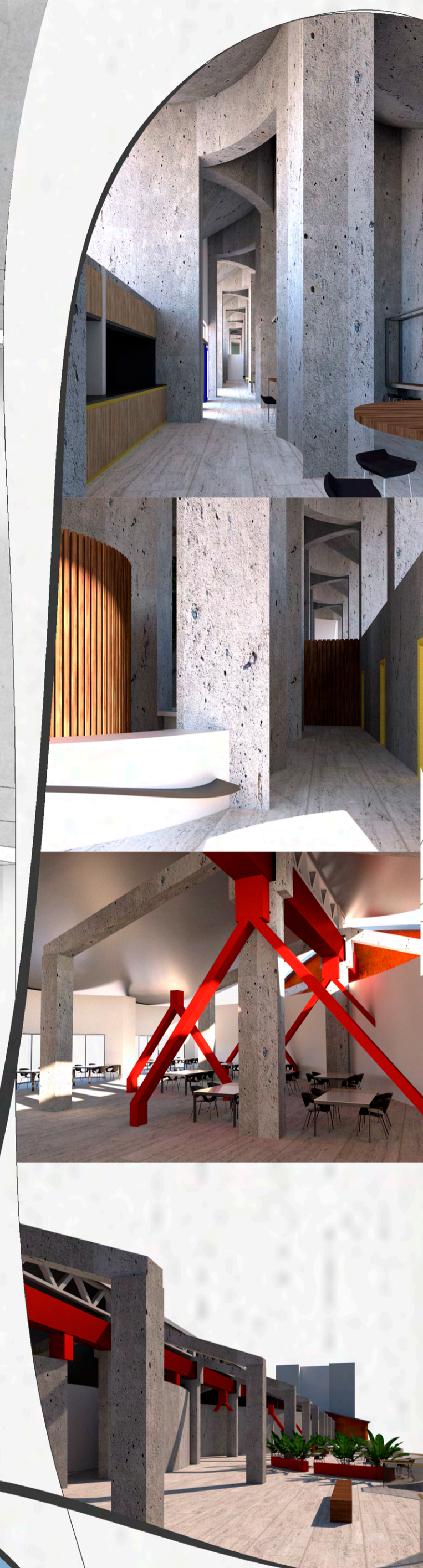
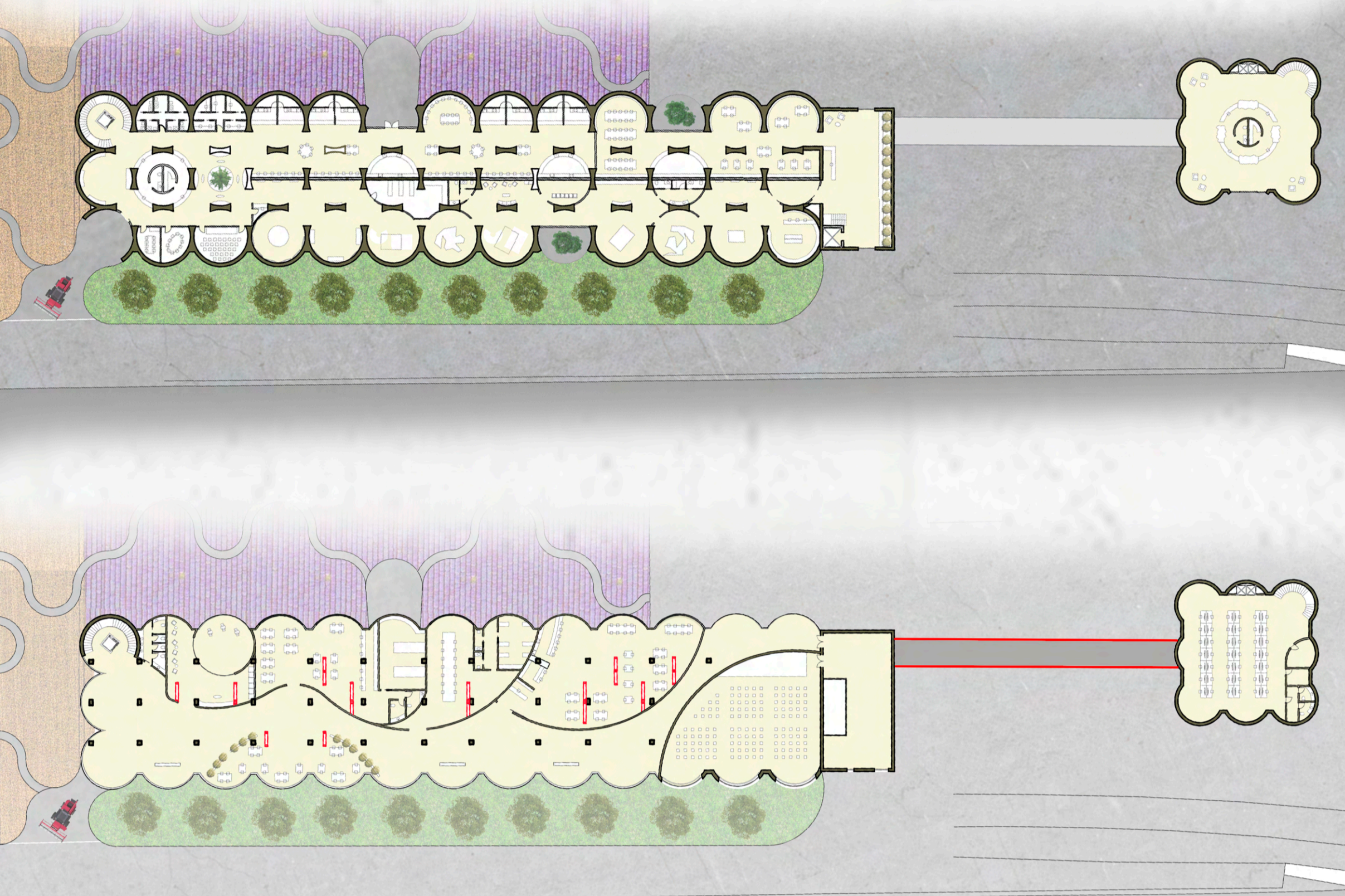
TABIQUE AUTOPORTANTE, CON PLACA DE PLADUR, HIDROFUGA, UTILIZADA PARA LAS PARTICIONES DE LOS COMERCIOS DE LA GALERIA COMERCIAL. CONTANDO CADA UNO CON UN ACABADO DIFERENTE Y SINGULAR.



TABIQUE AUTOPORTANTE, CON PLACA DE PLADUR COMUN, TIPOLOGIA UTILIZADA PARA LA MAYORIA DE PARTICIONES. CON UN ACABADO EN HORMIGON, PARA SU INEGRACION CON LO EXISTENTE







PLANTA	Construidos	Útiles
Baja	2350,6842	1823,2864
Alta	2458,6391	2708,6824
TOTAL	4809,3233	4531,9688

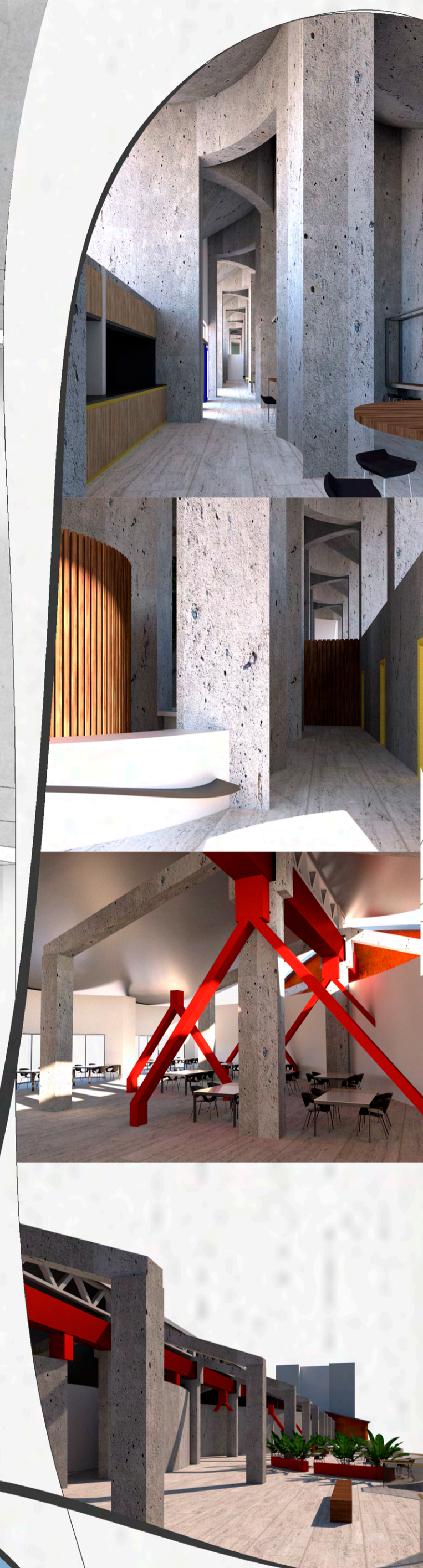
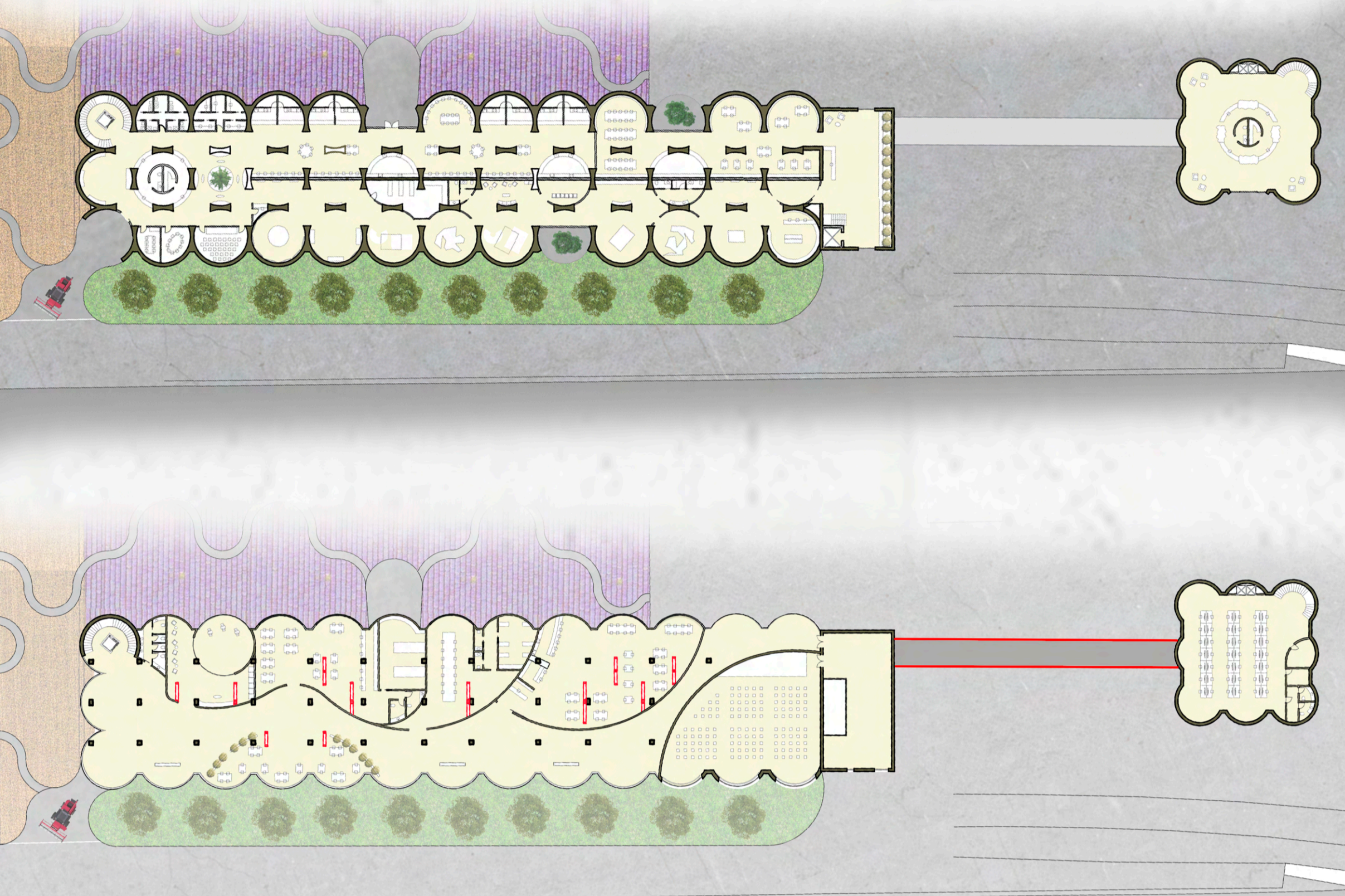
OFICINAS	Construidos	Útiles
Planta baja	369,6594	331,7515
Planta alta	369,6594	335,8255
TOTAL	739,3188	667,577

RESIDENCIAS	Construidos	Útiles
Comedor/ recibidor	199,4729	127,255
Habitaciones	199,4729	150,3943
TOTAL	398,9458	277,6493

PLANTA ALTA	Construidos	Útiles
Black box	370,4437	348,1198
Restaurante	353,8007	326,7468
Taller	209,1169	187,3195
Cafetería	304,5636	283,2526
Baños	30,9209	23,8099

PLANTA BAJA	Construidos	Útiles
Hall	169,9368	145,0325
Salas de Estudios	39,3722	30,2485
Sala de Reuniones	41,1627	31,4495
Sala de Conferencias	40,0977	32,2379
Baños 2	44,4732	30,0587
Museo	884,6936	746,4982
Galería gastronómica	852,2967	743,7682





PLANTA	Construidos	Útiles
Baja	2350,6842	1823,2864
Alta	2458,6391	2708,6824
TOTAL	4809,3233	4531,9688

OFICINAS	Construidos	Útiles
Planta baja	369,6594	331,7515
Planta alta	369,6594	335,8255
TOTAL	739,3188	667,577

RESIDENCIAS	Construidos	Útiles
Comedor/ recibidor	199,4729	127,255
Habitaciones	199,4729	150,3943
TOTAL	398,9458	277,6493

PLANTA ALTA	Construidos	Útiles
Black box	370,4437	348,1198
Restaurante	353,8007	326,7468
Taller	209,1169	187,3195
Cafetería	304,5636	283,2526
Baños	30,9209	23,8099

PLANTA BAJA	Construidos	Útiles
Hall	169,9368	145,0325
Salas de Estudios	39,3722	30,2485
Sala de Reuniones	41,1627	31,4495
Sala de Conferencias	40,0977	32,2379
Baños 2	44,4732	30,0587
Museo	884,6936	746,4982
Galería gastronómica	852,2967	743,7682