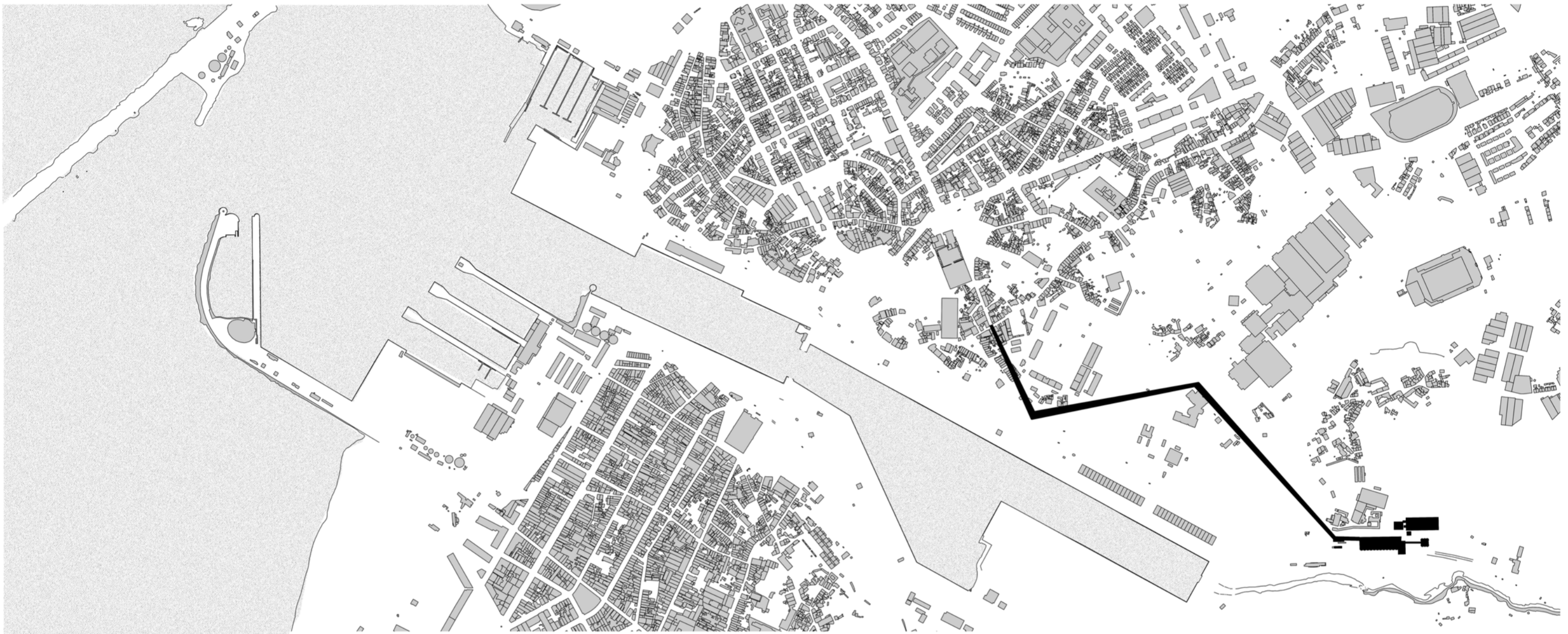
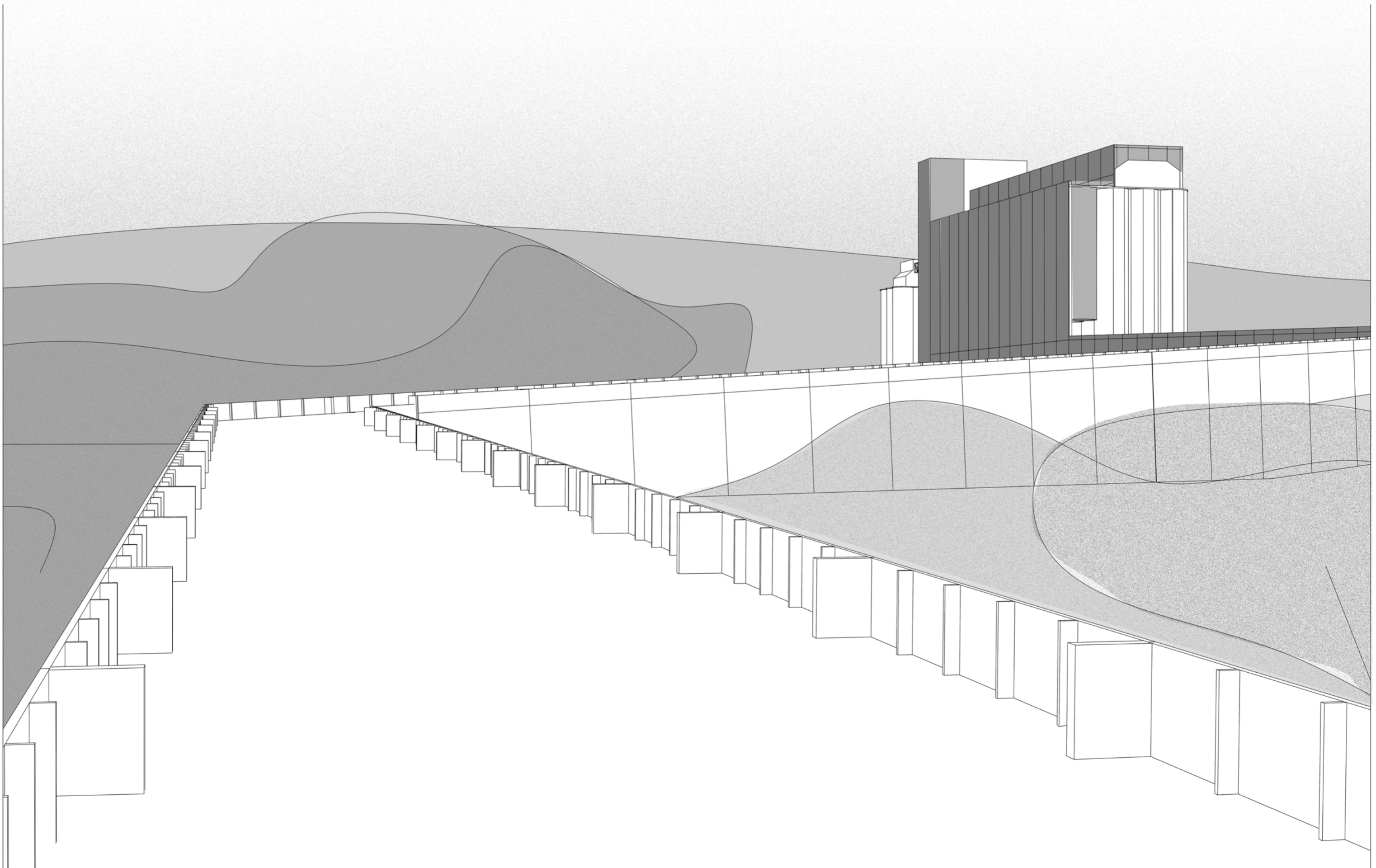


El proyecto se basa en la idea de crear un "doppelgänger" generando una nueva versión del silo, manteniendo su apariencia o características distintivas, pero adaptándolas y reinterpretándolas en un nuevo contexto de tiempo. Esto implica la recreación de una estructura icónica en el mismo lugar. El término "doppelgänger" se refiere a una copia o duplicado, ya sea en el sentido literal de una apariencia física idéntica o en un sentido más amplio de una similitud sorprendente.

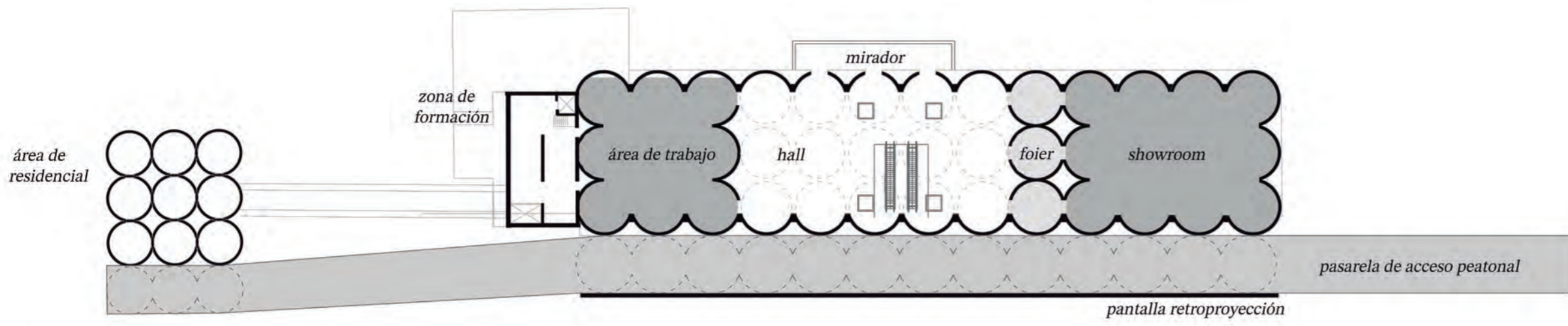


emplazamiento  
e 1:10.000. ○ n



vista de acercamiento por la pasarela  
conexión al centro urbano al Silo facilitando peatonal, bicicleta y tranvía.





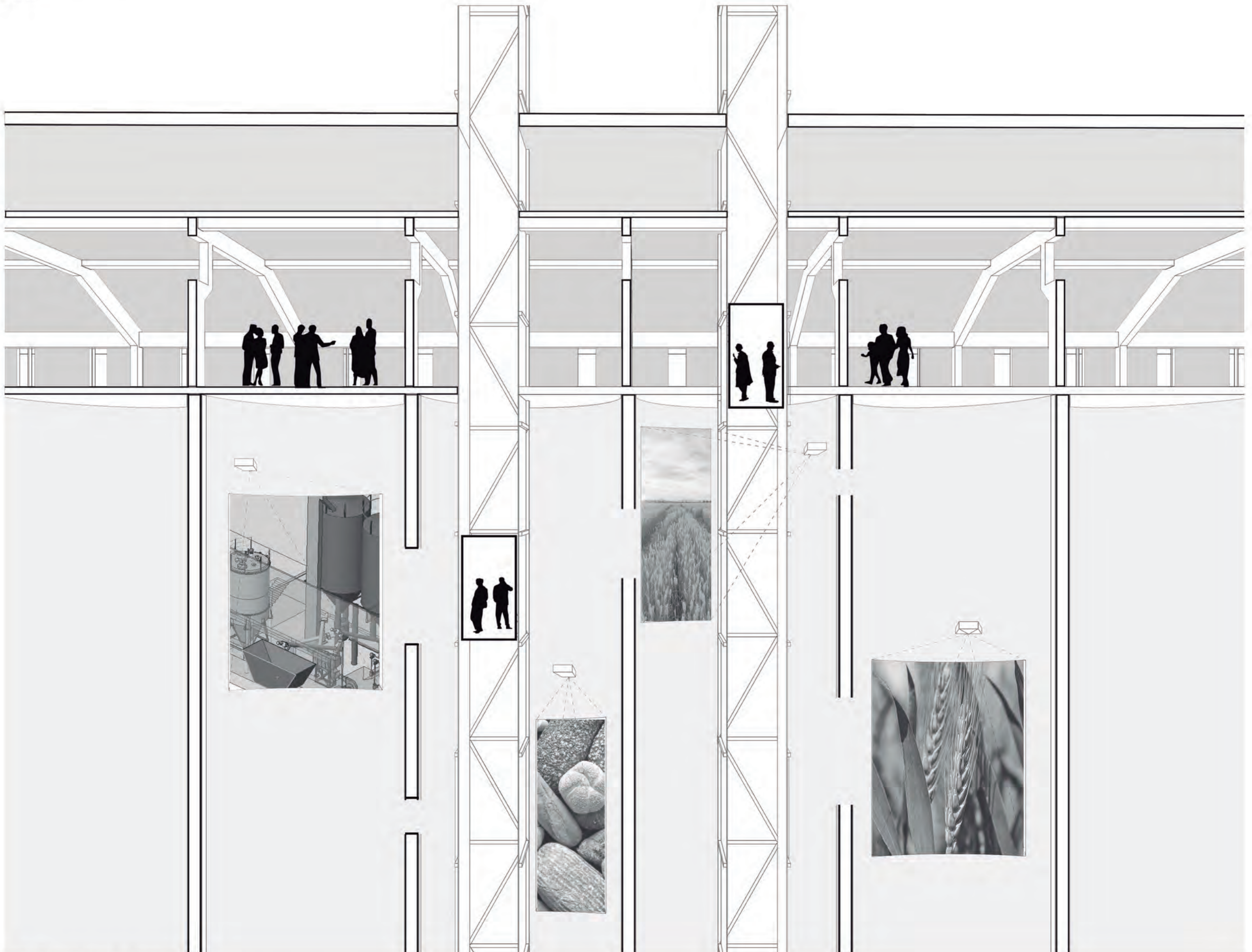
planta principal - acceso y hall  
e 1:750

La propuesta de volumen del edificio se basa en la replicación de un icónico punto de interés en la ciudad, que se caracteriza por su imponente altura de 95 metros y su privilegiada ubicación. Este nuevo edificio busca aprovechar su posición estratégica y ofrecer un nuevo uso con un enfoque social y de encuentro para la comunidad.

La solución de programa del edificio se genera en base a la idea de flexibilidad, para adaptarse así a las necesidades de la comunidad, actuales y futuras. Cada espacio se ha diseñado para funcionar de manera eficiente y complementarse entre sí, creando un ambiente armonioso y funcional en todo el edificio.

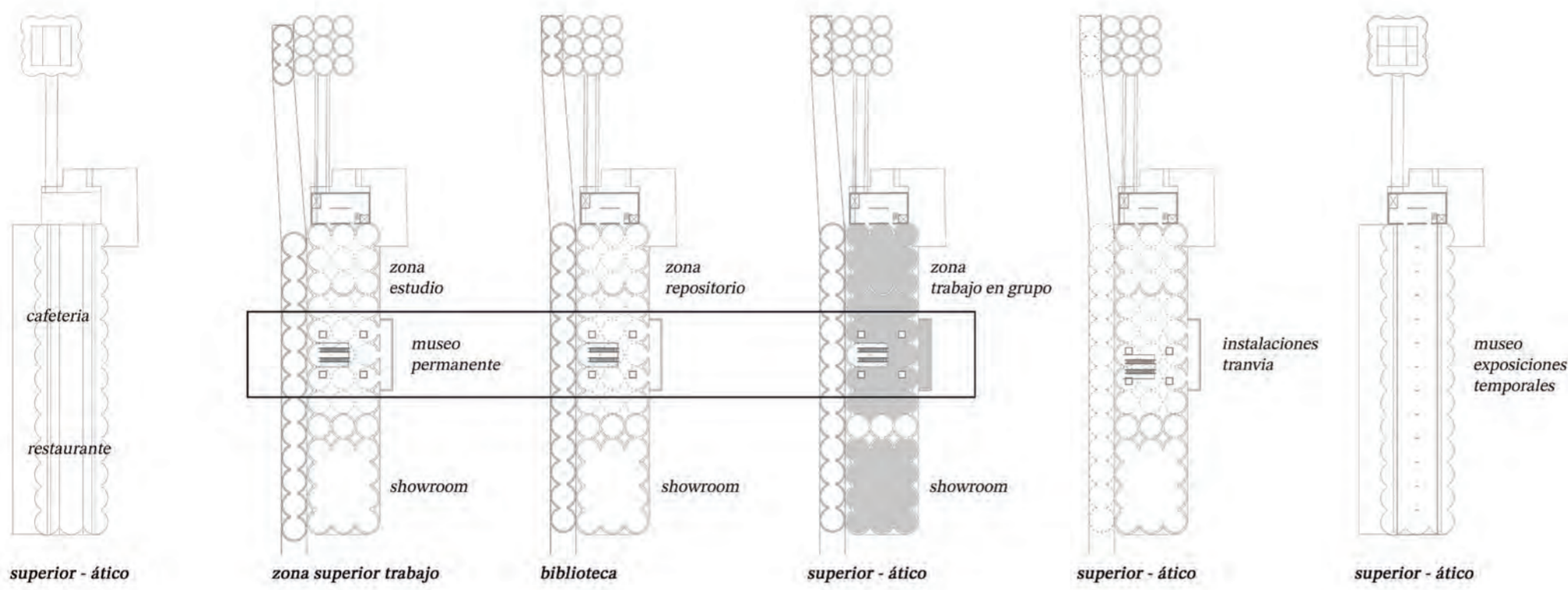


alzado principal - hacia población  
e 1:750

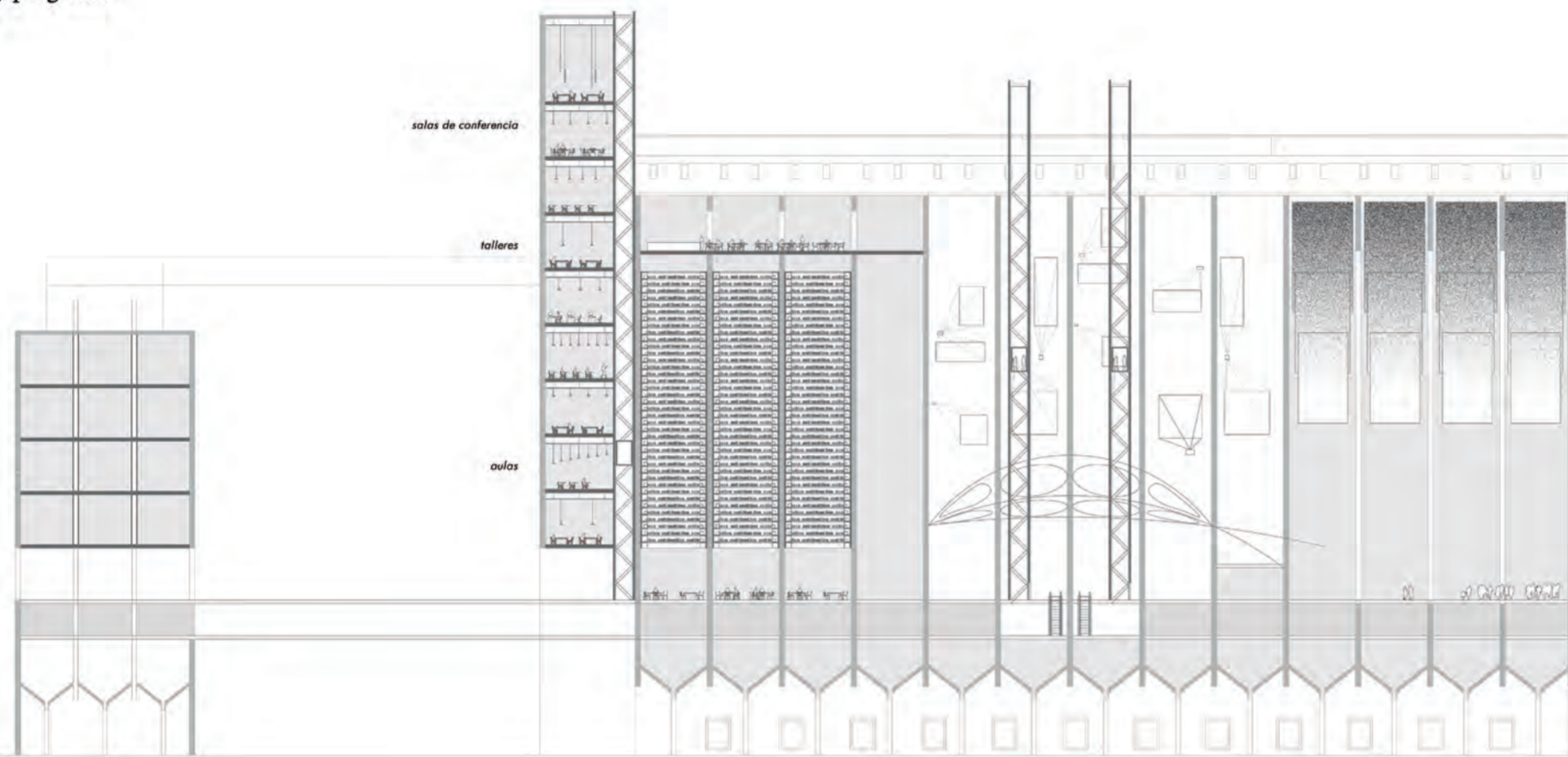


sección fugada espacio de exposición  
el usuario irá disfrutando de una serie de proyecciones donde le explicaran el antiguo uso

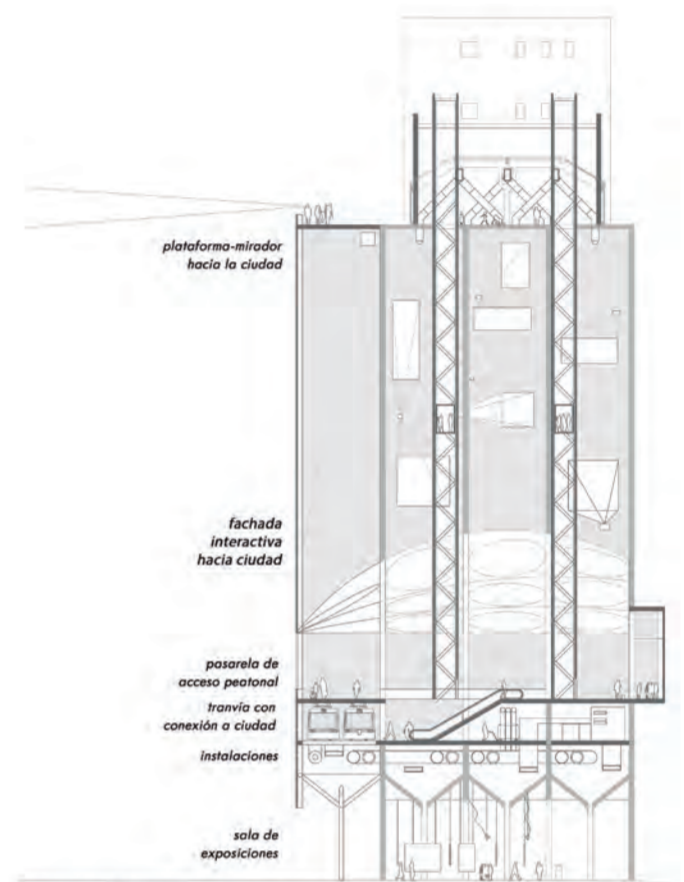




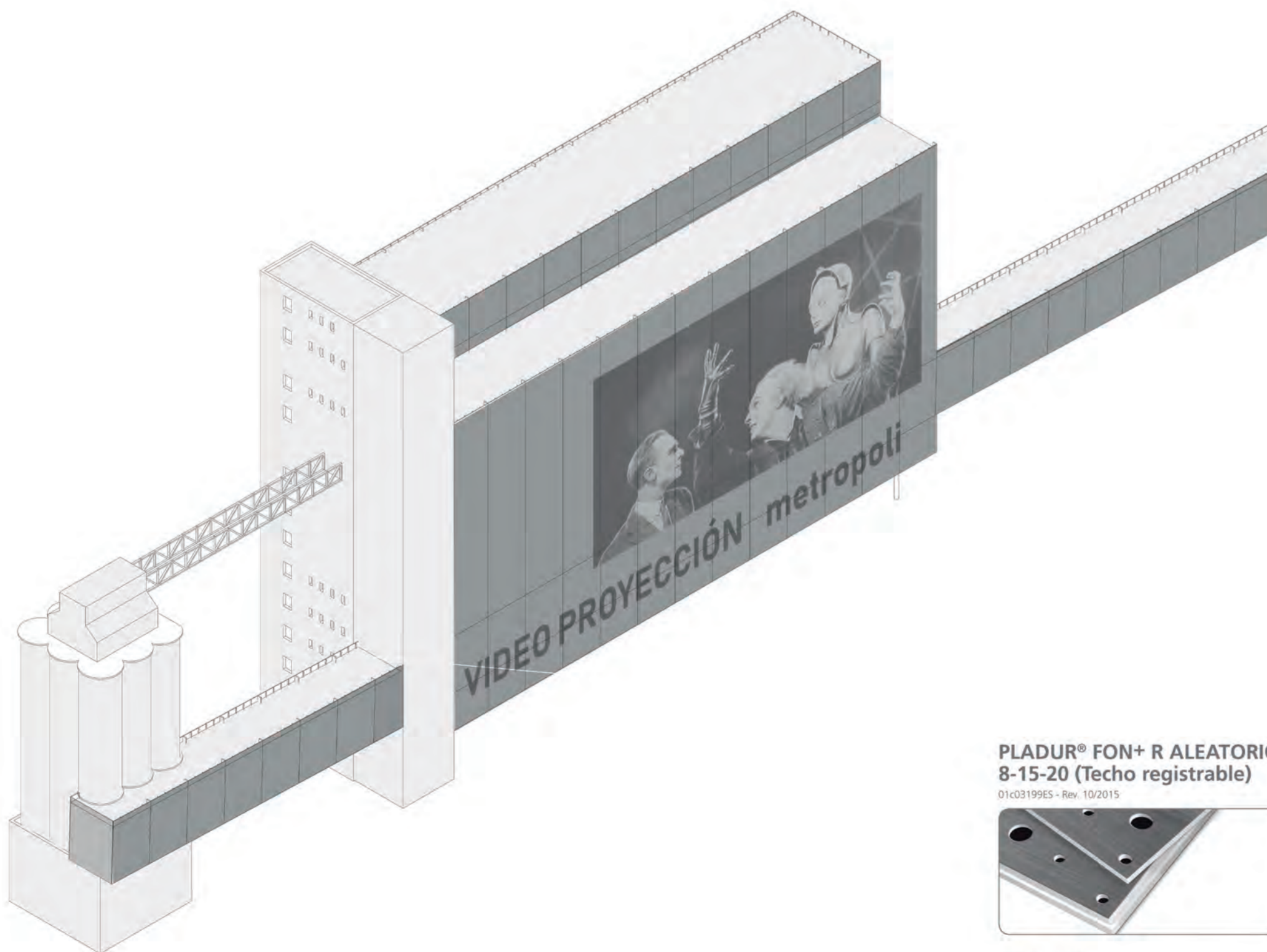
plantas y programa  
e 1:1000



sección longitudinal  
e 1:750



sección transversal  
e 1:x



axonometría del conjunto  
e 1:750

Optamos por la utilización del Pladur Flexiform como material de construcción para la distribución interior. Este material, compuesto por una lámina de yeso de alta densidad recubierta por ambos lados con cartón y una malla de fibra de vidrio incorporada para mejorar su resistencia tiene como principal ventaja su flexibilidad, lo que lo convierte en una opción ideal para la creación de paredes curvas o arqueadas, algo imposible con otros materiales como la mampostería o el ladrillo. Además, el Pladur Flexiform es muy ligero, lo que hace que su instalación sea más rápida y sencilla que la de otros materiales.

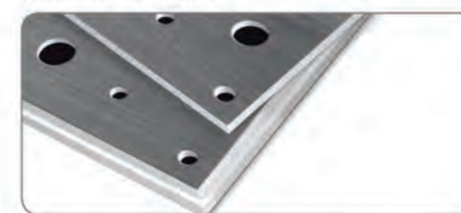
Otra ventaja del Pladur Flexiform es su capacidad para absorber el sonido, lo que lo convierte en la mejor opción para esta intervención en la que se desea reducir el ruido en su compartimentación ya que existen usos muy diversos como bibliotecas, salas de conferencias. También es resistente al fuego, lo que lo convierte en un material seguro y adecuado para edificios públicos.

Como sistema de techos suspendidos Pladur FON+ R8-15-20 TR ya que su característica que se utiliza principalmente para mejorar la acústica de un espacio, absorbiendo el sonido y reduciendo el nivel de ruido, esto se logra gracias a la lana mineral de alta densidad que se encuentra entre las placas de yeso, lo que reduce la transmisión del sonido de un lado a otro del techo

Para la nueva fachada Oeste se propone la creación de un nuevo sistema de fachada ventilada, en la que las placas de yeso laminado sostienen el policarbonato celular reciclado. Las placas cuentan con un sistema de enganche machihembrado que facilita su instalación, transporte y manipulación.

Tiene un color verde característico que permite el paso de la luz mientras reduce la entrada de calor. Este material no solo proporciona una alta calidad estética, sino que también contribuye a la sostenibilidad del medio ambiente al utilizar materiales reciclados. Es por eso por lo que se ha convertido en un material ecológico muy buscado en construcciones sostenibles, respetuosa con el medio ambiente para fachadas y otros proyectos de construcción.

**PLADUR® FON+ R ALEATORIO 8-15-20 (Techo registrable)**  
01c03199ES - Rev. 10/2015



**TIPO DE CANTOS**



**PLADUR® FLEXIFORM**

01c07003ES - Rev. 10/2015



FORMAS EN S COMBINACIÓN FORMAS CURVAS-RECTAS



FORMAS CÓNCAVAS FORMAS CONVEXAS

