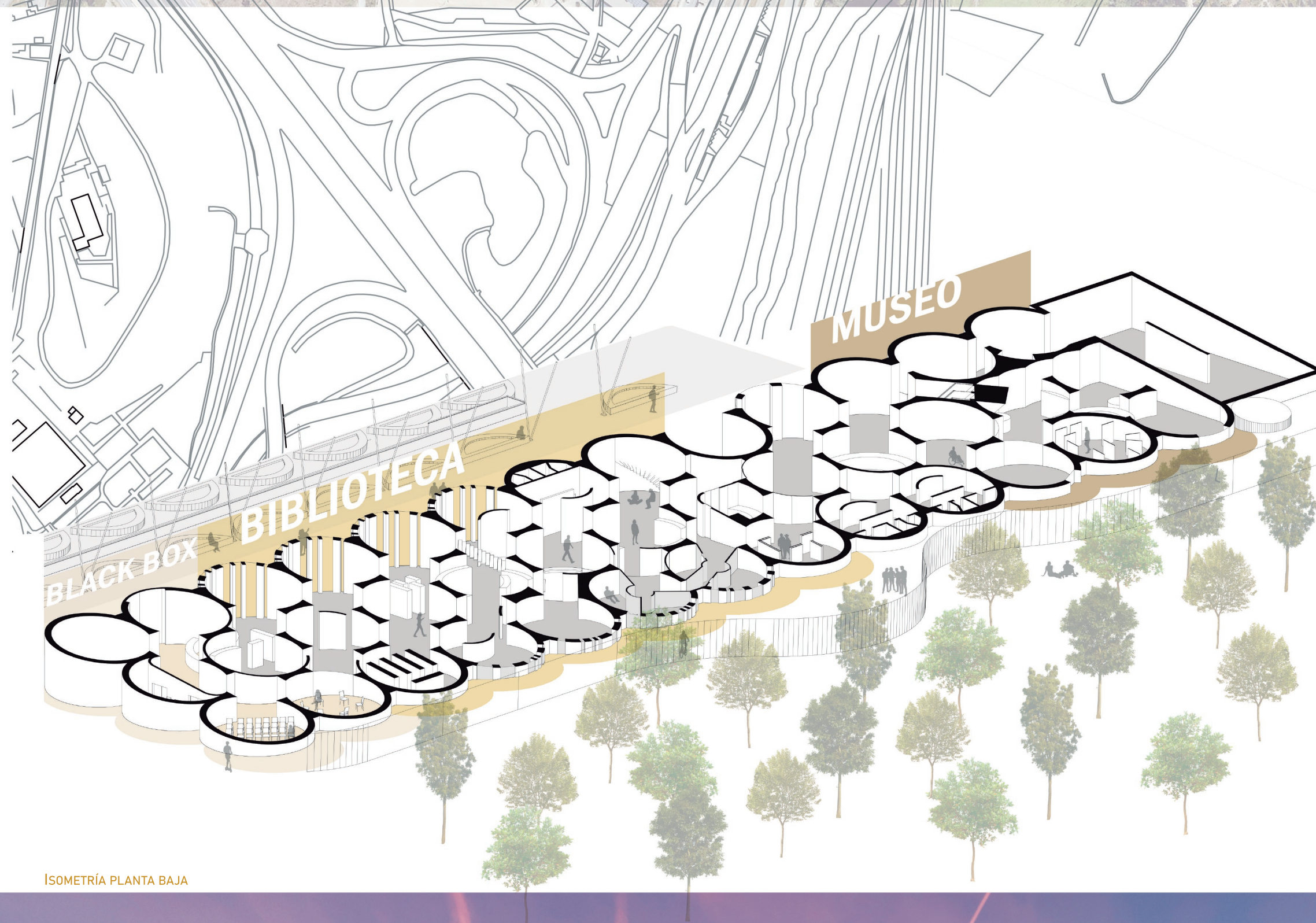


# ESPACIO MULTI MILHO 01

E: 1/2500



ISOMETRÍA PLANTA BAJA

Los Silos de Leixões se encuentran en Matosinhos, a unos 8 kilómetros de Oporto (Portugal). Están situados en una localización de baja densidad urbana, donde los silos no son los únicos grandes equipamientos ya que están rodeados al sur por la nave de un centro hípico y la de una Asociación Equiterapéutica. Al oeste limita con un gran descampado después del cual encontramos tejido residencial. Hacia el norte, continuamos con suelo que podríamos considerar industrial pues encontramos naves de diferentes empresas. Por el alzado oeste, nos encontramos con un corte en el paisaje pues una vía rápida (la Vía Interna de Ligação ao Porto de Leixões), separa los Silos del espacio verde. Paisajísticamente nos encontramos en una zona de gran biodiversidad, sobre todo al este del edificio, después del corte anteriormente mencionado. Nos encontramos el Río Leça y bordeando el mismo una pequeña ribera verde.

En la zona alta de la misma nos encontramos un monumento celta, el Castro de Guifões. En relación con la comunicación, en vehículo rodado se accede fácilmente, ya que dos vías rápidas confluyen en la zona sur del mismo. El acceso peatonal es más complicado debido a la inexistencia de aceras en las inmediaciones. El uso del edificio era, tradicionalmente, el almacenaje del grano en los propios silos. Este uso se verá modificado por el nuevo programa propuesto que convertirá la construcción en un edificio multifuncional con los siguientes usos: biblioteca, blackbox, cafetería, restaurante, residencia de estudiantes y un museo para la exposición del trabajo tradicional de los silos. Además del encaje del propio programa, cobra gran importancia la resolución del acceso desde la base de los silos a la galería de la parte superior.

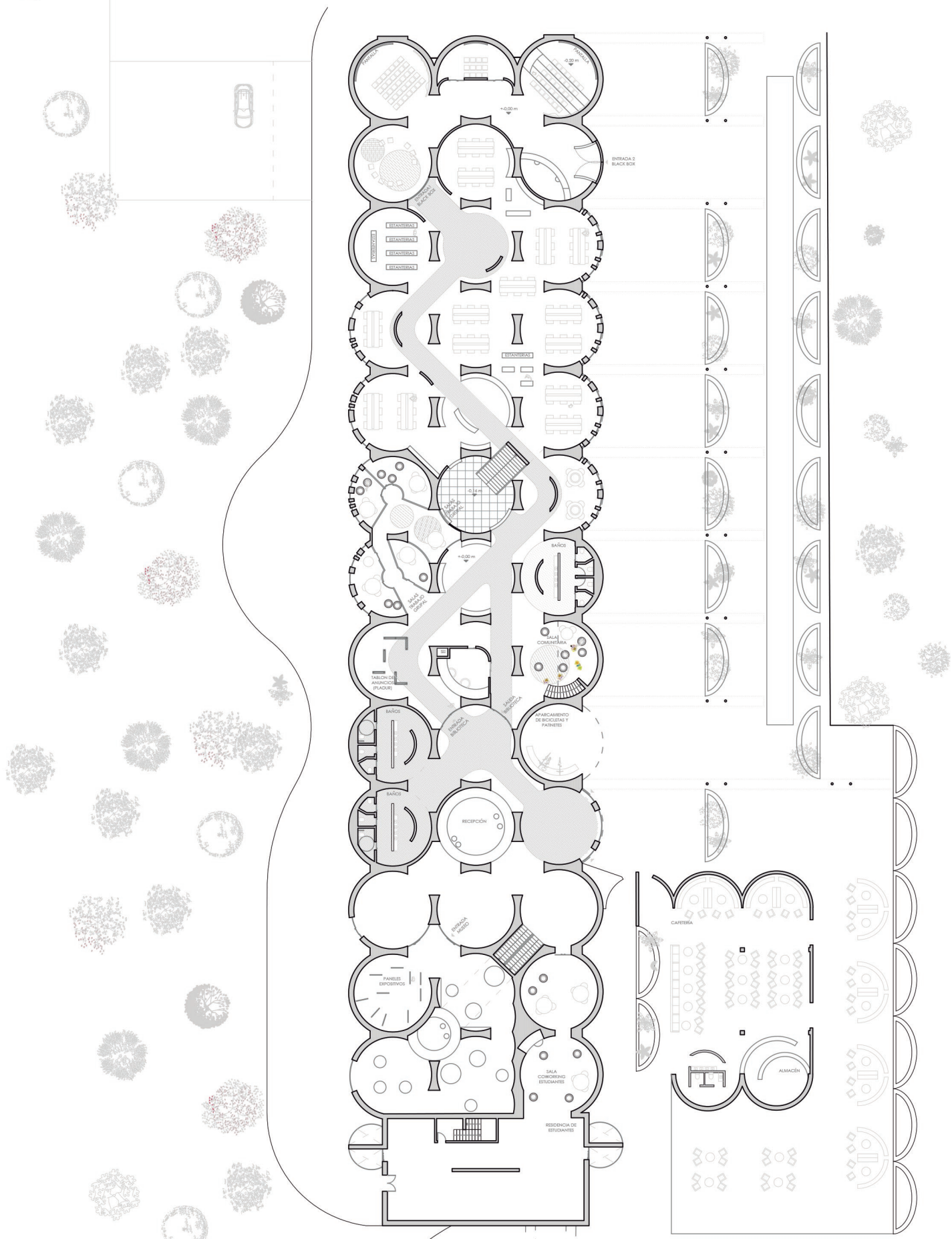
La idea del proyecto es mantener el carácter propio del edificio, conservando en la fachada del mismo su logotipo original. En la planta baja se disponen, con la estructura propia de los silos, el museo, la biblioteca y la Blackbox, con unas circulaciones diagonales a lo largo del edificio, entre los pilares del mismo. Siguiendo la estructura propia de los silos, se anexa un "pequeño silo" al nivel de la planta baja de dos por tres módulos. La entrada a los mismos se resuelve mediante una pasarela porticada, bajo la cual una lámina de agua nos guía hacia la entrada al silo y a la cafetería, haciendo al mismo tiempo referencia al Río Leça.

La residencia de estudiantes se sitúa en la parte posterior del edificio (donde actualmente existe una máquina para subir el grano a la parte superior), ofreciendo vistas hacia el jardín que se genera en la parte trasera. El acceso a la parte superior de la galería se basa en crear un recorrido alrededor de los silos, situando desplazamientos horizontales que permiten visualizar el exterior y movimientos verticales a través de escaleras mecánicas dispuestas en diagonal respecto a la planta, que permiten la visión interior de los graneros. Una vez alcanzamos la parte superior, a parte de la galería con fantásticas vistas 360° alrededor del edificio, nos encontramos con el restaurante. Este se basa en un conjunto de láminas de vidrio curvadas que generan diferentes espacios, a través de los cuales se llega a un mirador panorámico.

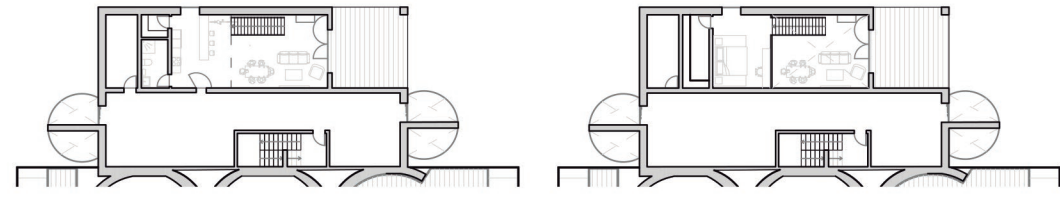


RENDER GENERAL EXTERIOR

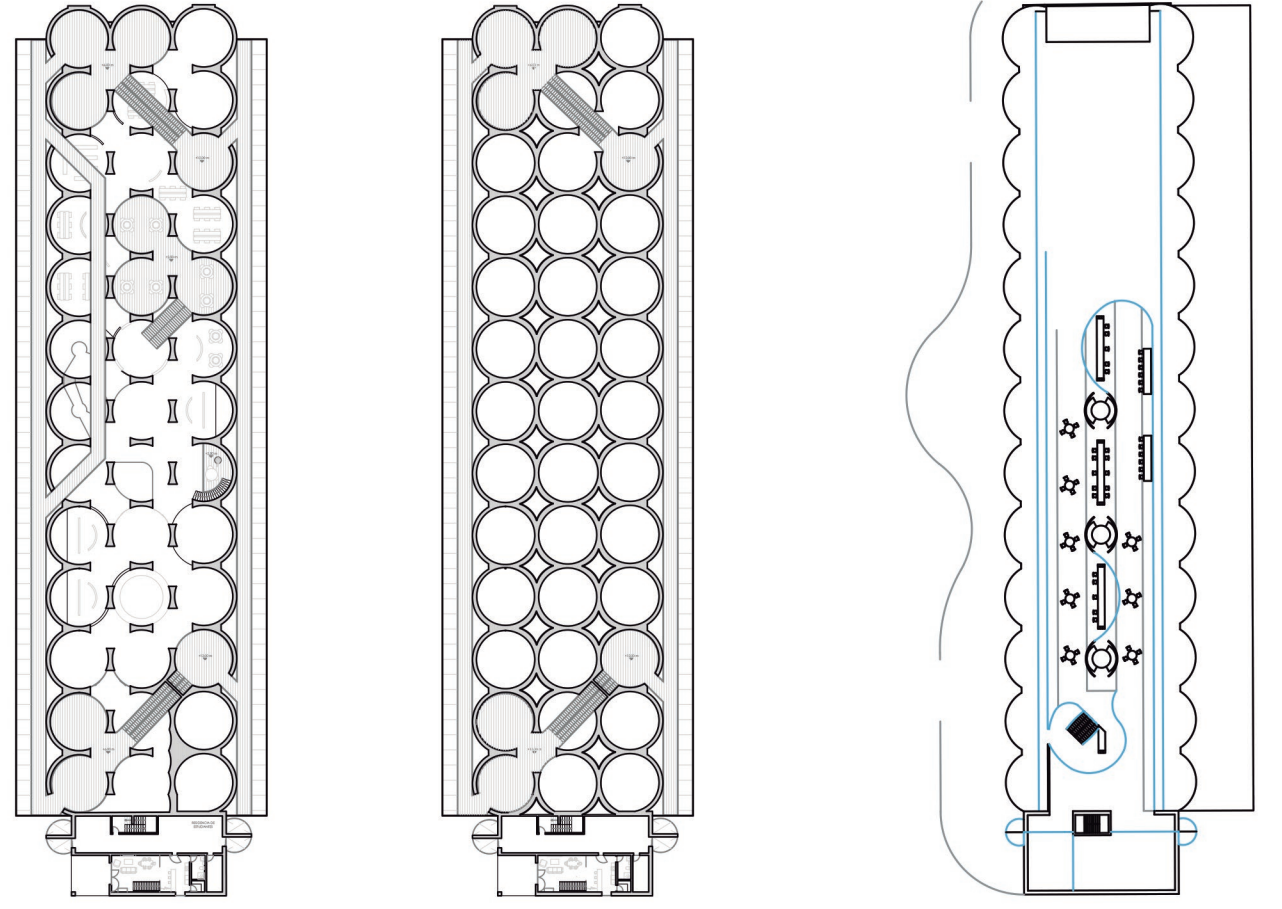
Planta baja  
E: 1/500



ESPACIO  
MULTI  
MILHO 02

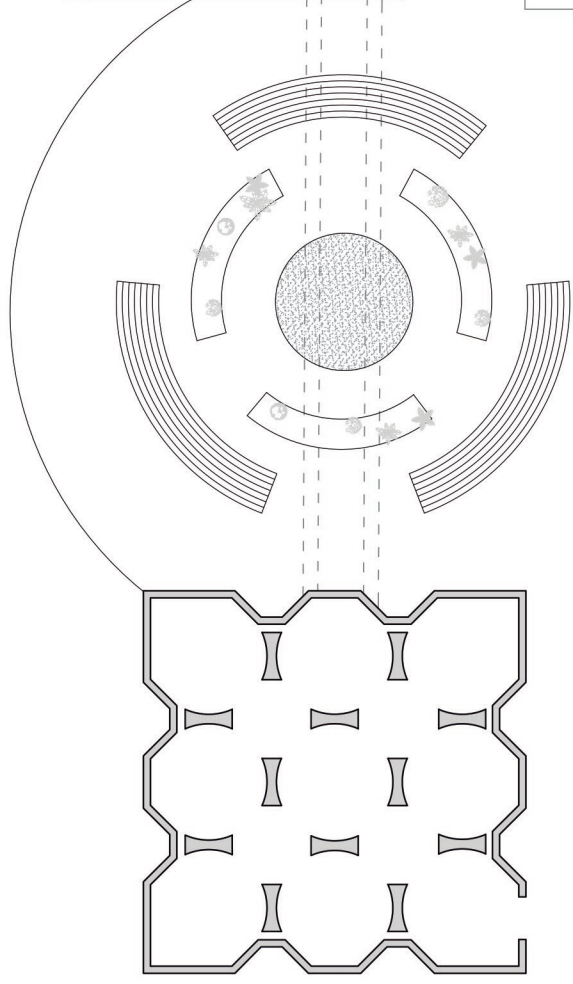


Residencias E: 1/500

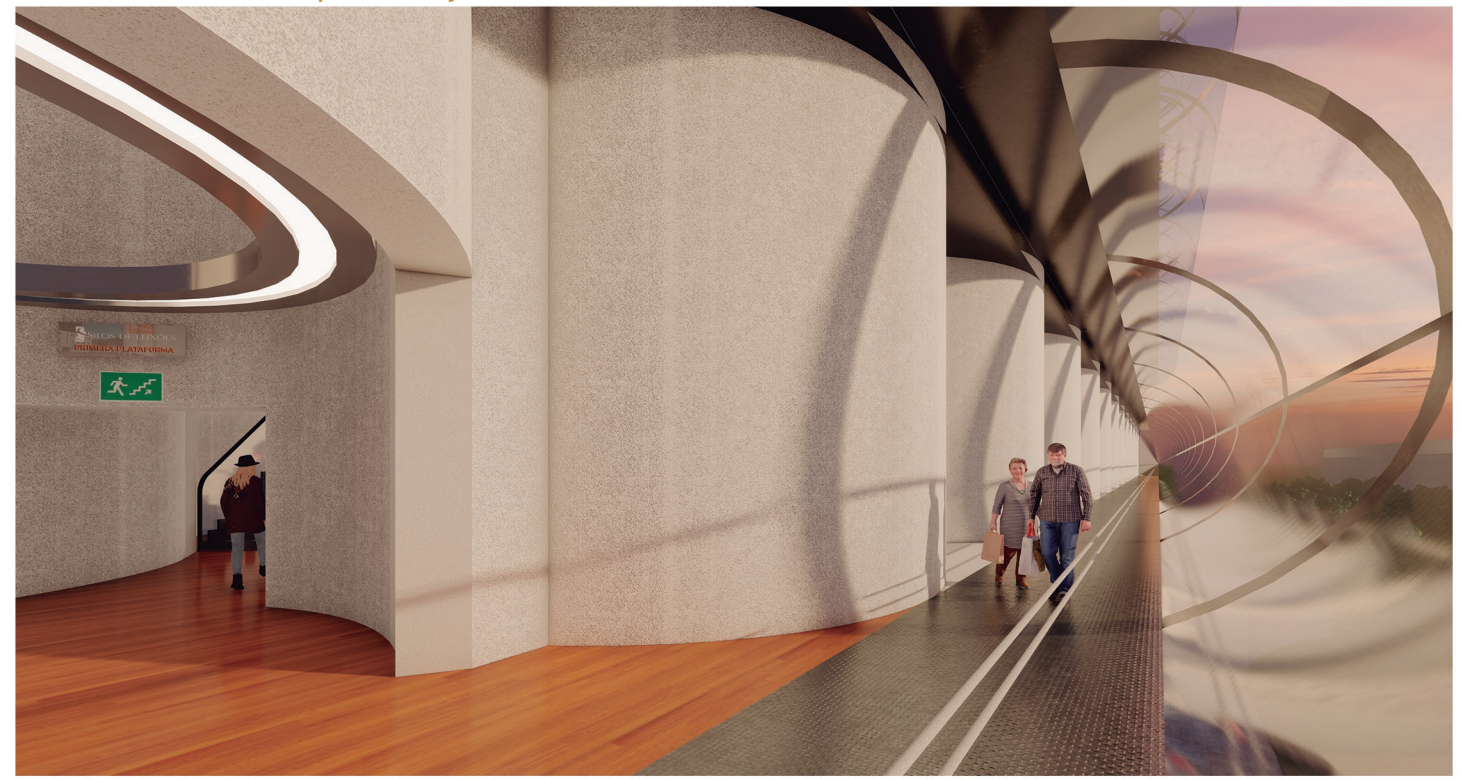


Circulaciones E: 1/1000

Restaurante planta alta E: 1/1000

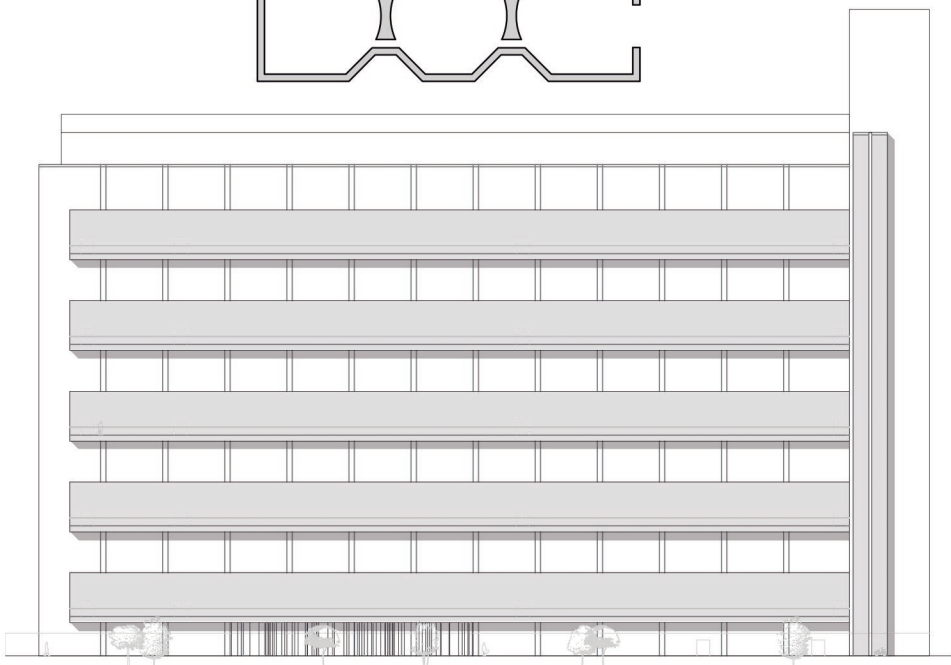


Render biblioteca en planta baja

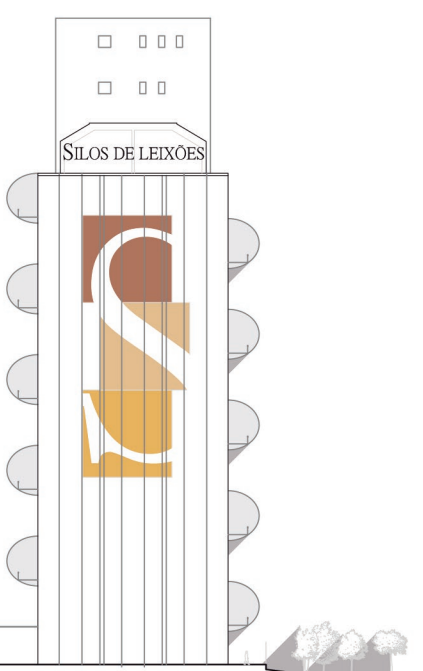


Render circulaciones interiores

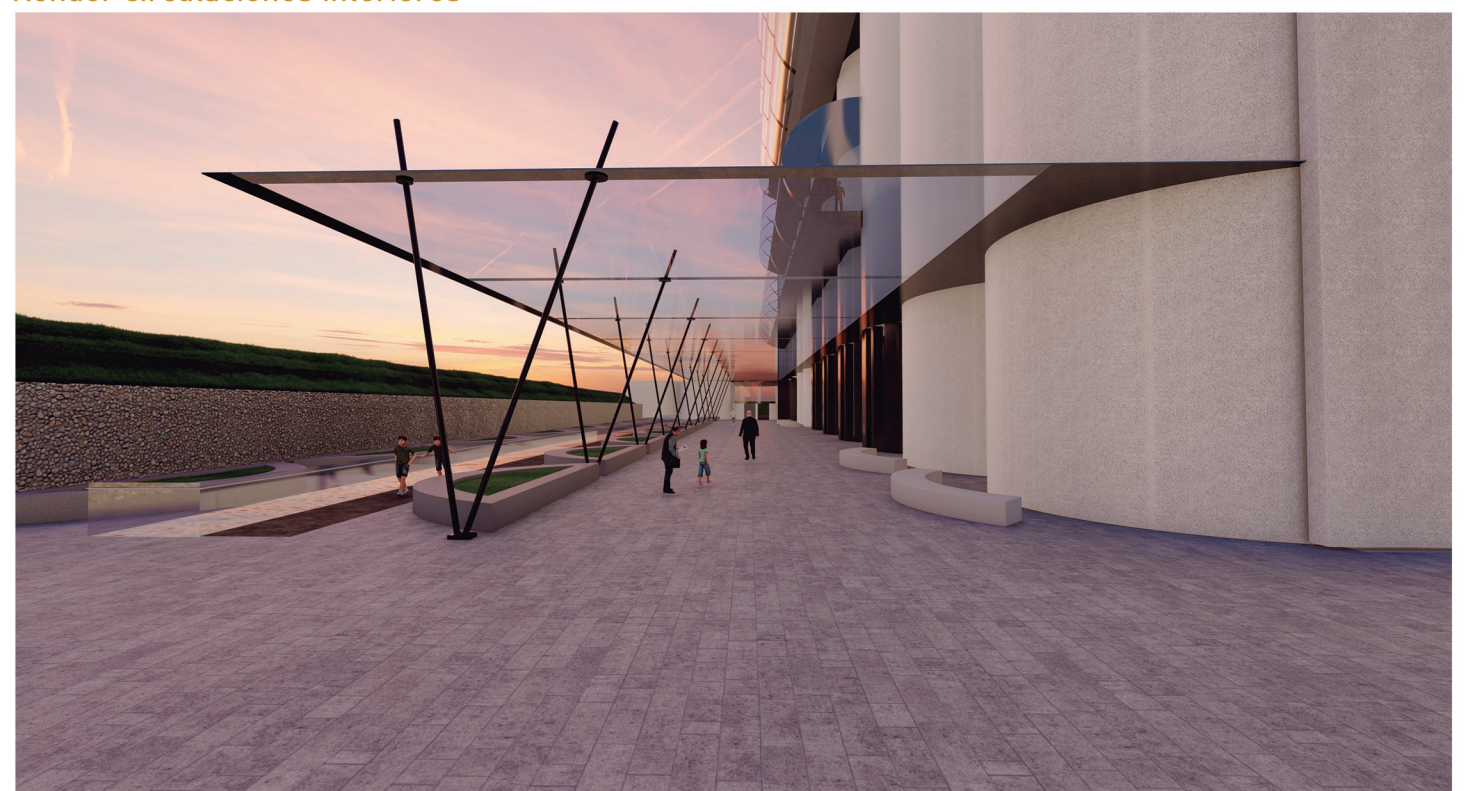
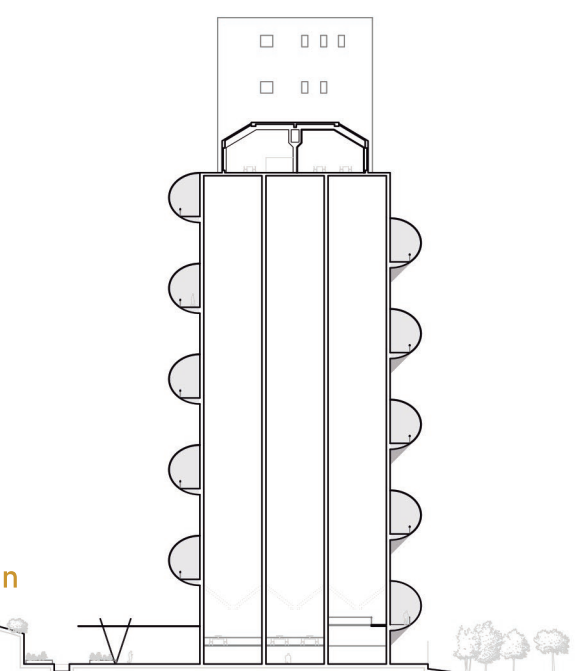
Alzado lateral  
1:1000



Alzado frontal



Sección



Render calle de acceso a los silos y la cafetería



E: 1:25



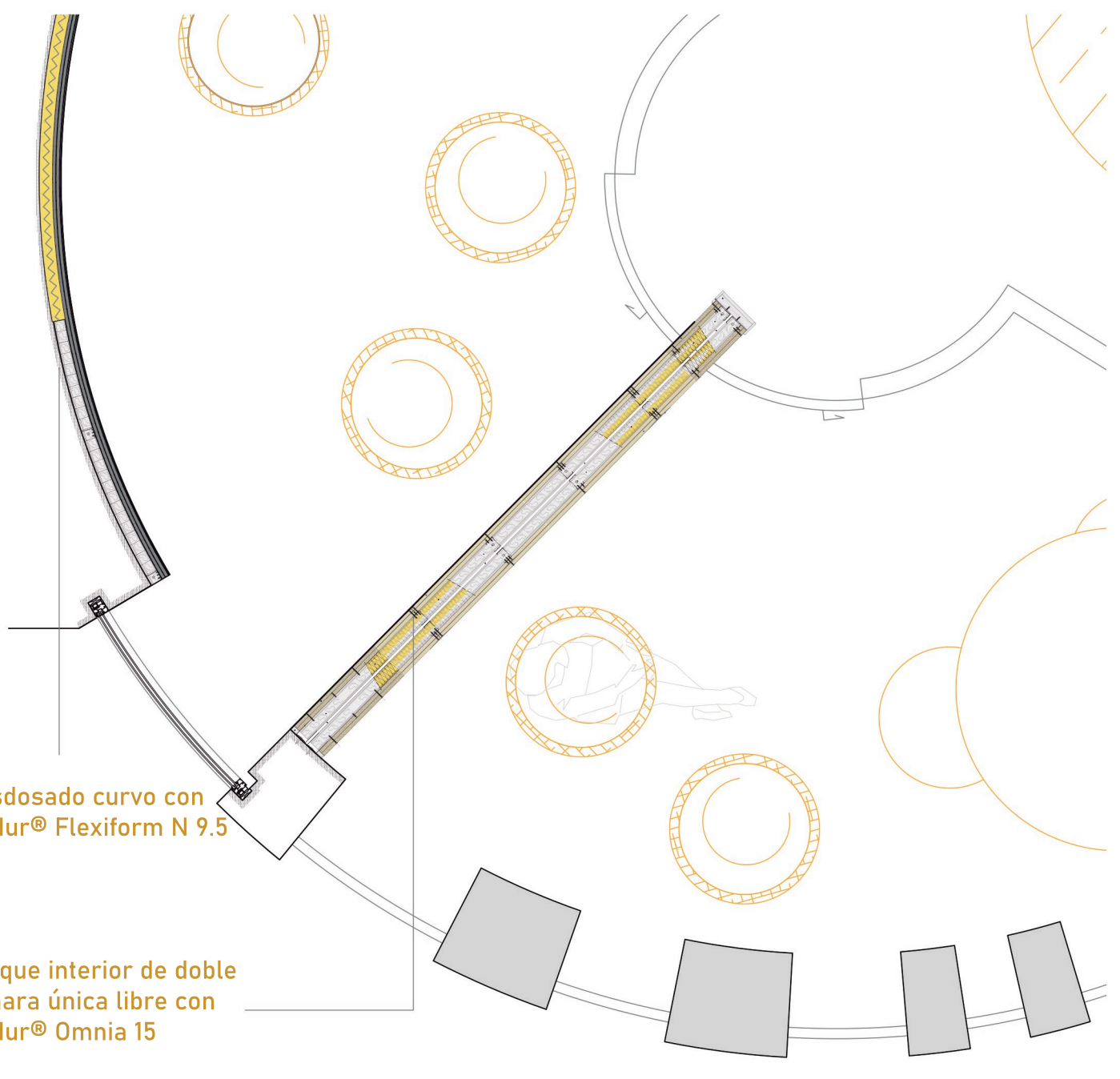
Render interior del restaurante



Render interior cafetería



Render interior residencia de estudiantes



Planta constructiva  
E: 1:30

