

Terrace Cafe
Green coverings rooftop

Workspace

Library - 2 levels
Intermediate levels by platforms

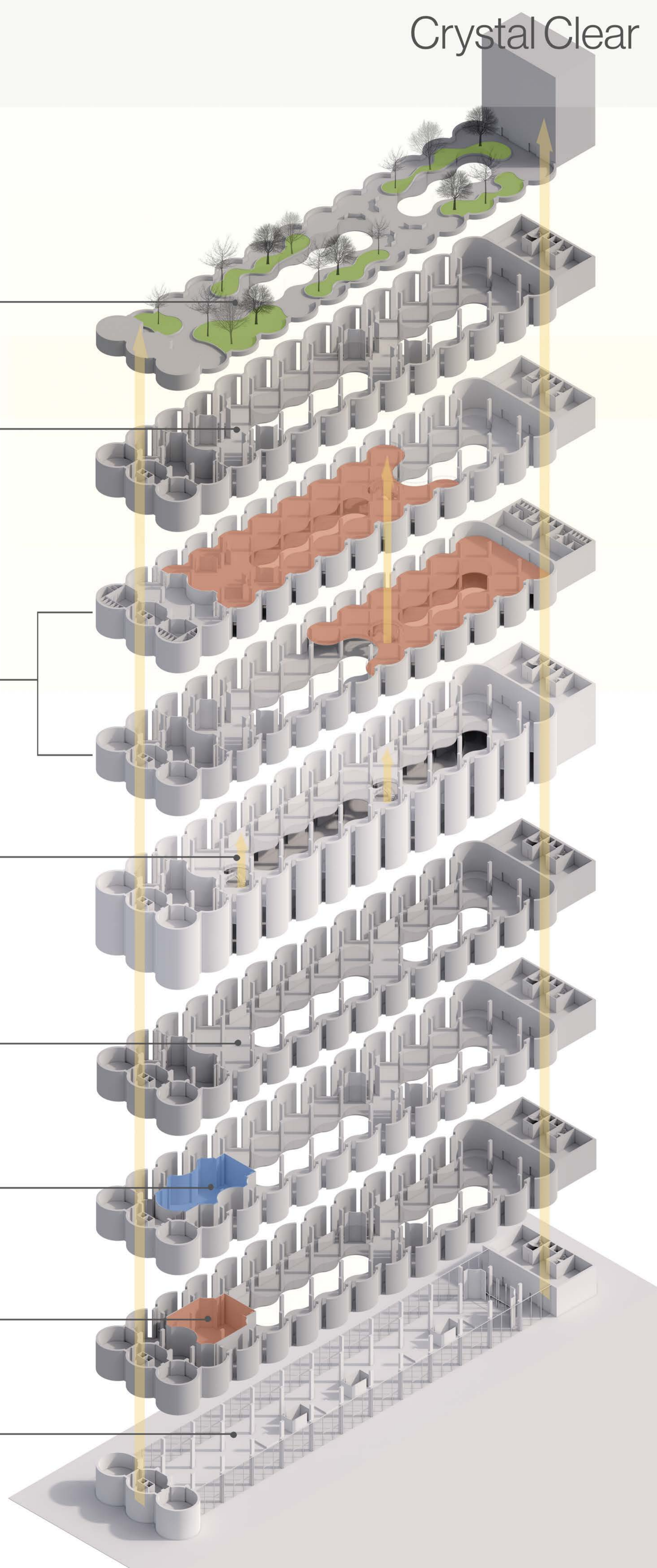
Permanent exhibition space - 2 levels

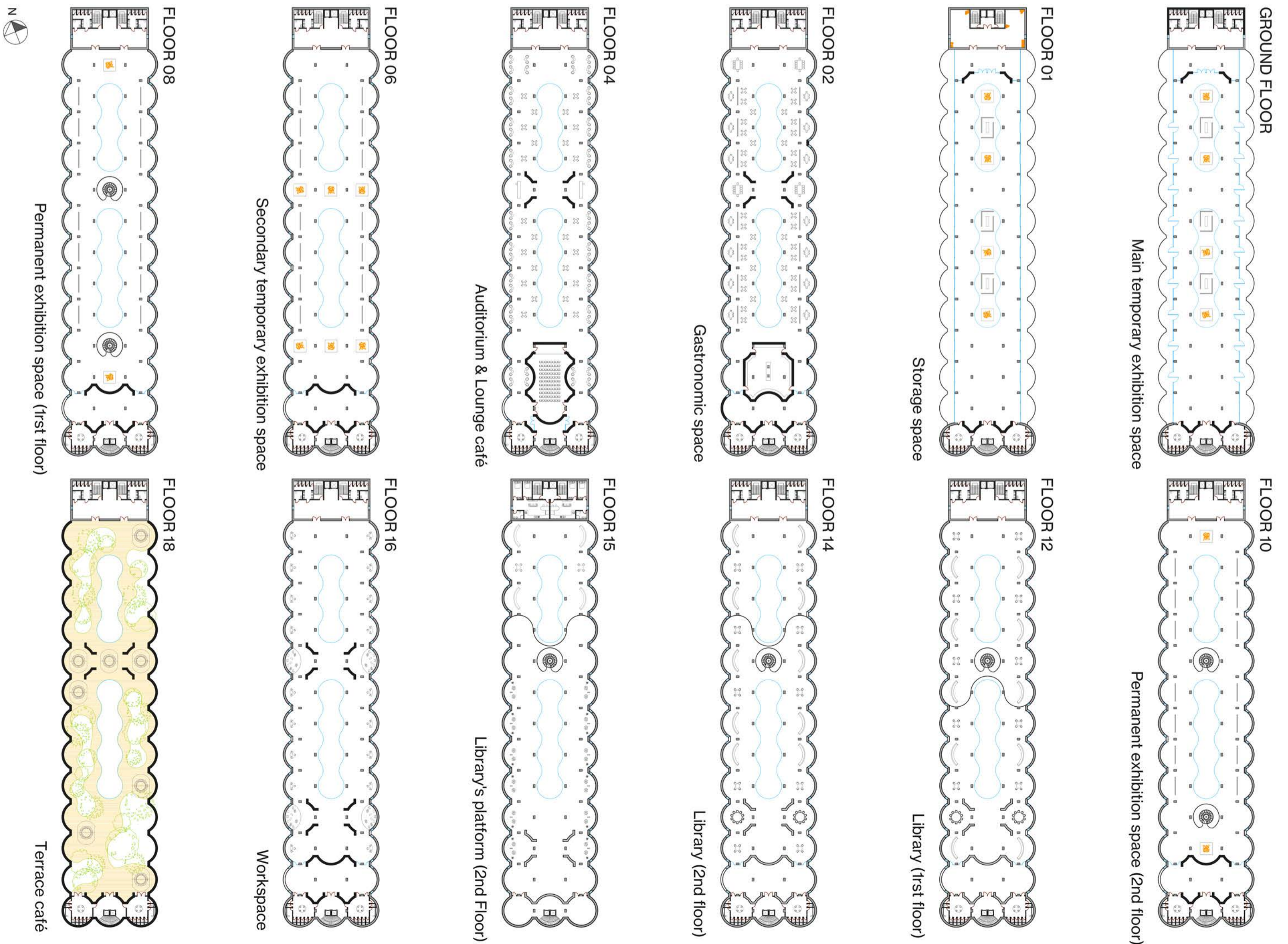
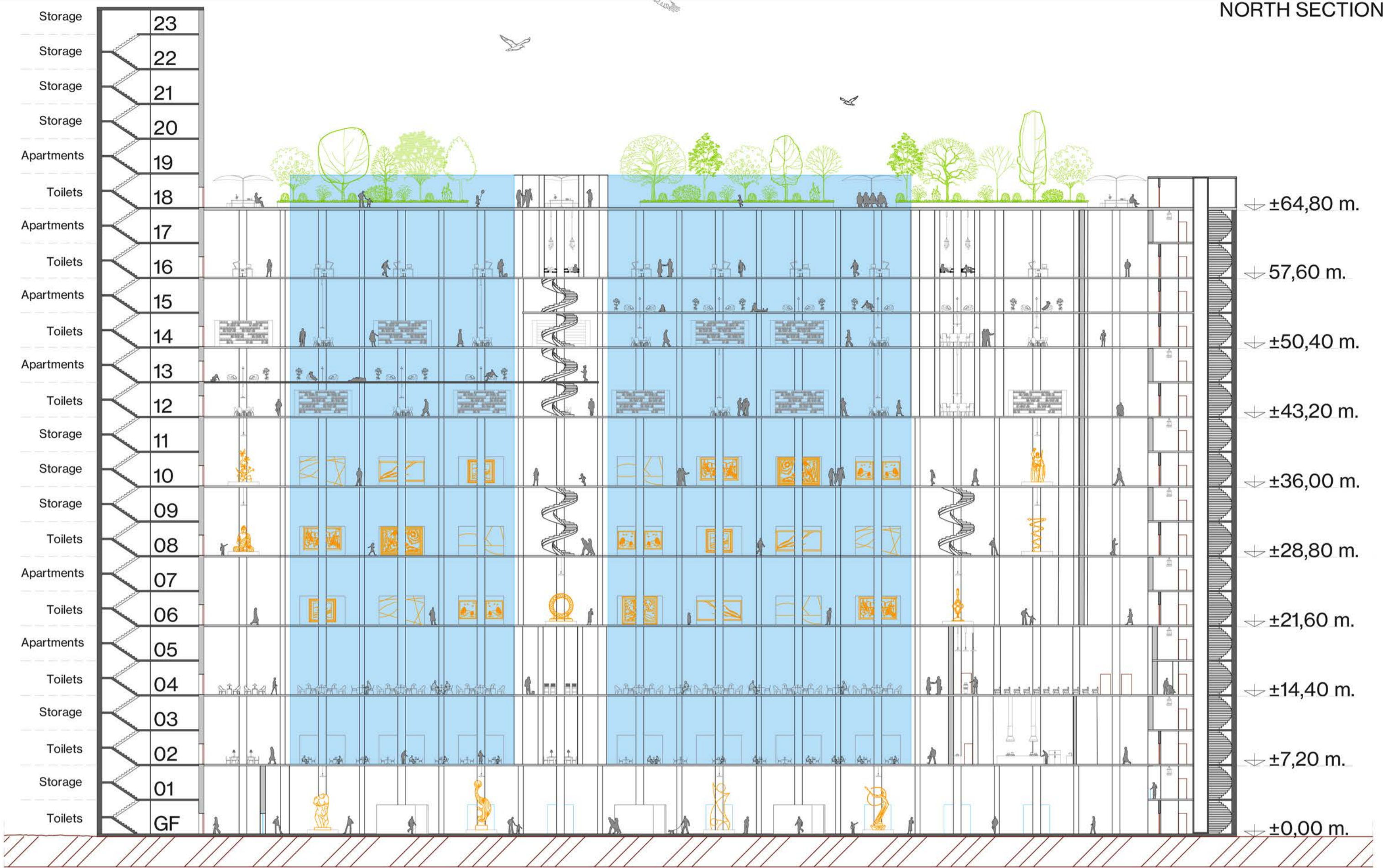
Secondary temporary exhibition space

Conference space and Lounge Cafe
Auditorium

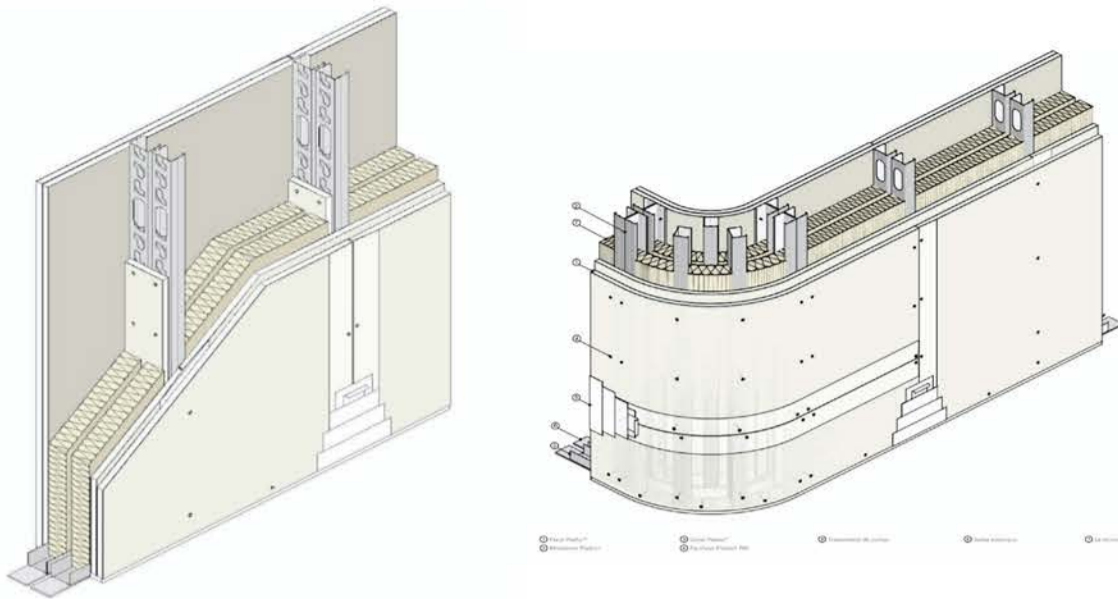
Restaurant and Dining space
Restaurant kitchen

Temporary exhibition space





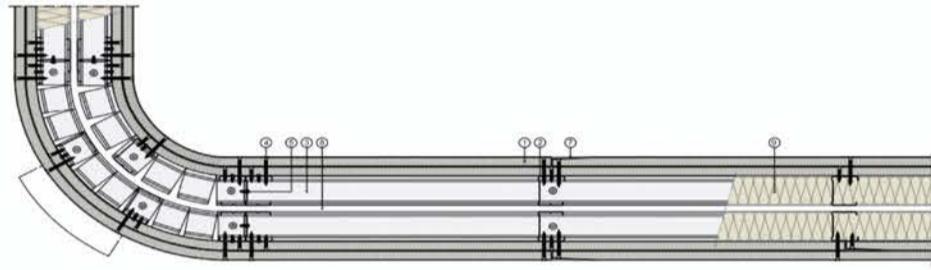
PARTITION PLADUR



CARACTERÍSTICAS TÉCNICAS

PERFIL	ESQUEMA	SISTEMA	PLACAS	ALTEURA MÁXIMA (m)				RESISTÊNCIA		ISOLAMENTO ACÚSTICO		RESISTÊNCIA AO FOGO		
				300	400	500	600	TERMICA (kW/m²K)	AVANÇADA (dB)	R _w (C, C-1)	Ref. ensaio	R _w (C, C-1)	Ref. ensaio	
MONTANTE PLADUR® M-45		144 (88 x e x 480 ZWAV)	4 x 15	44	5,00	2,75	2,75	3,30	2,81	62,8	55 (C, C-1)	CTA 12/06/06-424	E 60 min	EN 13501-1
MONTANTE PLADUR® M-90		144 (88 x e x 480 ZWAV)	4 x 15	88	2,80	2,75	2,75	3,30	2,80	87	60 (C, C-1)	*153/01/01-220*	E 60 min	EN 13501-1
MONTANTE PLADUR® M-135		192 (120 x e x 720 ZWAV)	4 x 15	132	3,20	3,20	3,20	4,20	3,31	84,8	60 (C, C-1)	CTA 12/06/06-424	E 60 min	EN 13501-1
MONTANTE PLADUR® M-180		216 (108 x e x 720 ZWAV)	4 x 15	180	3,20	3,20	3,20	4,20	3,31	84,8	60 (C, C-1)	CTA 12/06/06-424	E 60 min	EN 13501-1
MONTANTE PLADUR® M-225		252 (90 x e x 720 ZWAV)	4 x 15	225	3,20	3,20	3,20	4,20	3,31	84,8	60 (C, C-1)	*153/01/01-220*	E 60 min	EN 13501-1
MONTANTE PLADUR® M-270		270 (90 x e x 900 ZWAV)	4 x 15	270	3,20	3,20	3,20	4,20	3,31	84,8	60 (C, C-1)	*153/01/01-220*	E 60 min	EN 13501-1
MONTANTE PLADUR® M-315		315 (90 x e x 900 ZWAV)	4 x 15	315	3,20	3,20	3,20	4,20	3,31	84,8	60 (C, C-1)	*153/01/01-220*	E 60 min	EN 13501-1

Consultar notas e considerações técnicas do sistema na página 152



- Placa Pladur®
- Montante Pladur®
- Canal Pladur®

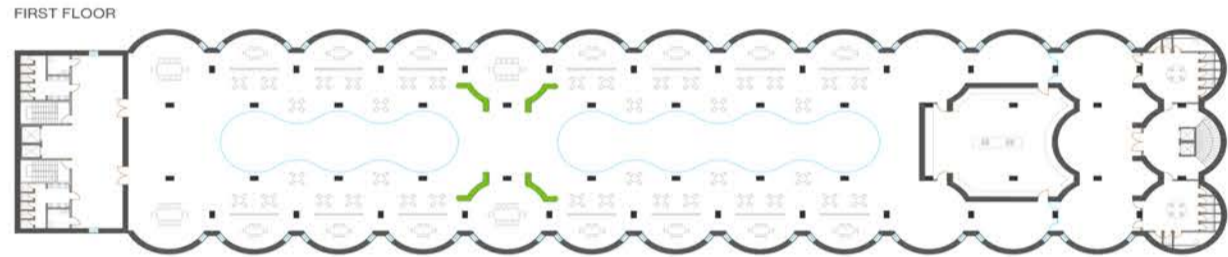
- Parafuso Pladur® PM
- Parafuso Pladur® MM

- Chapa metálica
- Tratamento de juntas

- Distância e x 10 mm
- Lã mineral

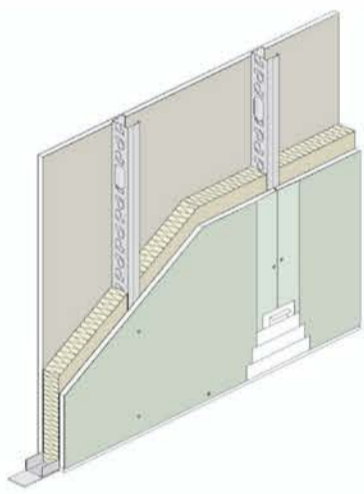
- Fixação a suporte
- Moldura

- Pre-moldado
- Mante

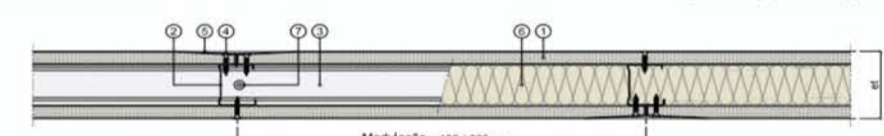


GASTRONOMIC SPACE

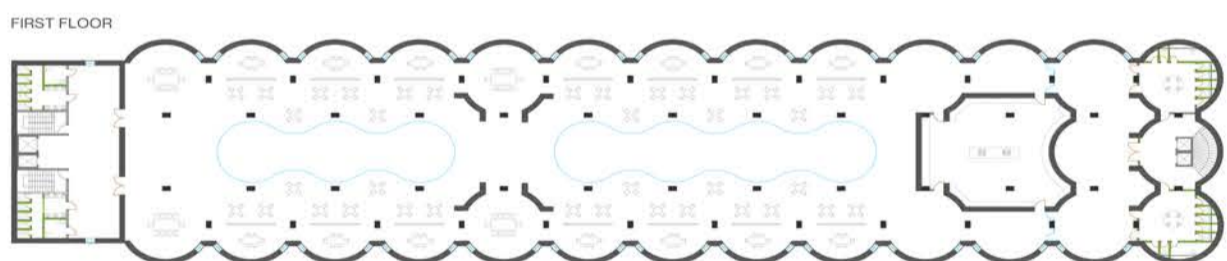
PARTITION PLADUR H1



PERFIL	ESQUEMA	SISTEMA	PLACA	ALTEURA MÁXIMA (m)				RESISTÊNCIA		ISOLAMENTO ACÚSTICO		RESISTÊNCIA AO FOGO		
				300	400	500	600	TERMICA (kW/m²K)	AVANÇADA (dB)	R _w (C, C-1)	Ref. ensaio	R _w (C, C-1)	Ref. ensaio	
MONTANTE PLADUR® M-45		144 (88 x e x 480 ZWAV)	4 x 15	44	5,00	2,75	2,75	3,30	2,81	62,8	55 (C, C-1)	CTA 12/06/06-424	E 60 min	EN 13501-1
MONTANTE PLADUR® M-90		144 (88 x e x 480 ZWAV)	4 x 15	88	2,80	2,75	2,75	3,30	2,80	87	60 (C, C-1)	*153/01/01-220*	E 60 min	EN 13501-1
MONTANTE PLADUR® M-135		192 (120 x e x 720 ZWAV)	4 x 15	132	3,20	3,20	3,20	4,20	3,31	84,8	60 (C, C-1)	CTA 12/06/06-424	E 60 min	EN 13501-1
MONTANTE PLADUR® M-180		216 (108 x e x 720 ZWAV)	4 x 15	180	3,20	3,20	3,20	4,20	3,31	84,8	60 (C, C-1)	CTA 12/06/06-424	E 60 min	EN 13501-1
MONTANTE PLADUR® M-225		252 (90 x e x 720 ZWAV)	4 x 15	225	3,20	3,20	3,20	4,20	3,31	84,8	60 (C, C-1)	*153/01/01-220*	E 60 min	EN 13501-1
MONTANTE PLADUR® M-270		270 (90 x e x 900 ZWAV)	4 x 15	270	3,20	3,20	3,20	4,20	3,31	84,8	60 (C, C-1)	*153/01/01-220*	E 60 min	EN 13501-1
MONTANTE PLADUR® M-315		315 (90 x e x 900 ZWAV)	4 x 15	315	3,20	3,20	3,20	4,20	3,31	84,8	60 (C, C-1)	*153/01/01-220*	E 60 min	EN 13501-1

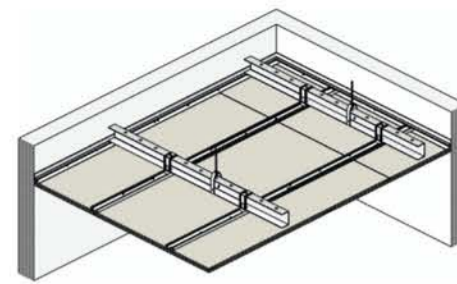


- Placa Pladur®
- Montante Pladur®
- Canal Pladur®
- Parafuso Pladur® PM
- Tratamento de juntas
- Lã mineral
- Fixação a suporte



GASTRONOMIC SPACE

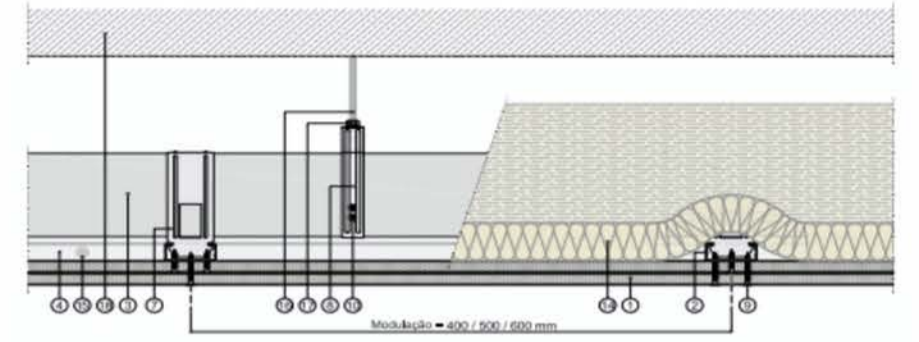
SUSPENDED CEILING PLADUR



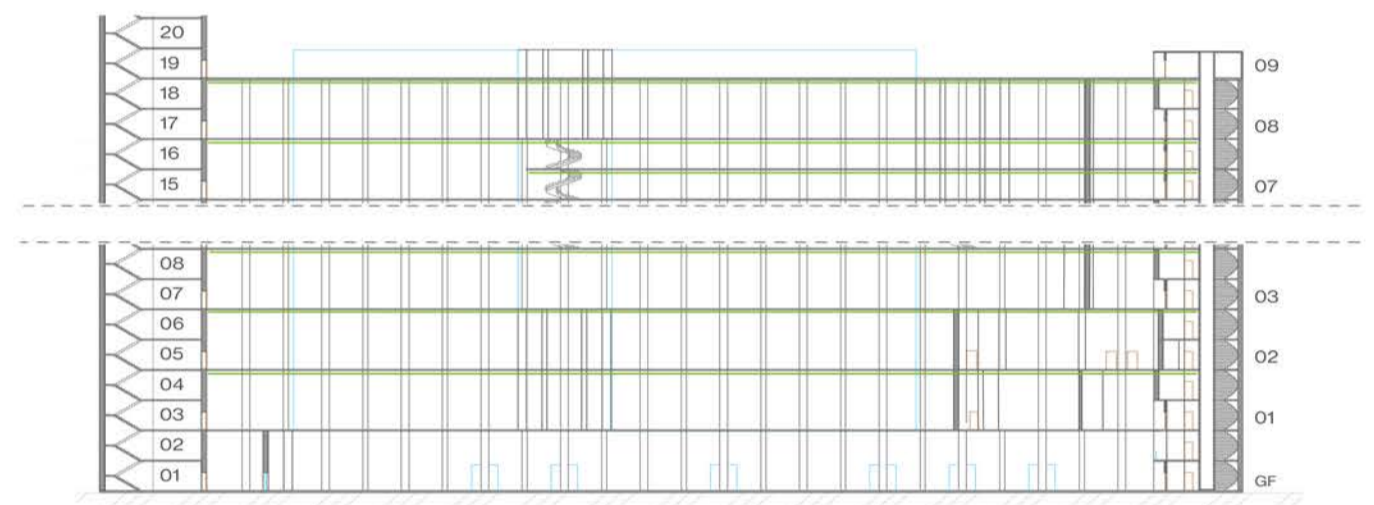
PLADUR CEILING FON



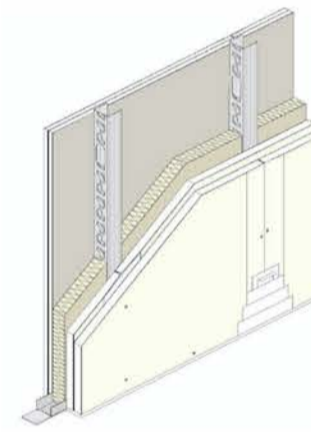
PERFIL	ESQUEMA	SISTEMA	PLACA	ALTEURA MÁXIMA (m)				RESISTÊNCIA		ISOLAMENTO ACÚSTICO		RESISTÊNCIA AO FOGO		
				300	400	500	600	TERMICA (kW/m²K)	AVANÇADA (dB)	R _w (C, C-1)	Ref. ensaio	R _w (C, C-1)	Ref. ensaio	
PERFIL PLADUR® T-45		144 (88 x e x 480 ZWAV)	4 x 15	44	5,00	2,75	2,75	3,30	2,81	62,8	55 (C, C-1)	CTA 12/06/06-424	E 60 min	EN 13501-1
PERFIL PLADUR® T-90		144 (88 x e x 480 ZWAV)	4 x 15	88	2,80	2,75	2,75	3,30	2,80	87	60 (C, C-1)	*153/01/01-220*	E 60 min	EN 13501-1
PERFIL PLADUR® T-135		192 (120 x e x 720 ZWAV)	4 x 15	132	3,20	3,20	3,20	4,20	3,31	84,8	60 (C, C-1)	CTA 12/06/06-424	E 60 min	EN 13501-1
PERFIL PLADUR® T-180		216 (108 x e x 720 ZWAV)	4 x 15	180	3,20	3,20	3,20	4,20	3,31	84,8	60 (C, C-1)	CTA 12/06/06-424	E 60 min	EN 13501-1
PERFIL PLADUR® T-225		252 (90 x e x 720 ZWAV)	4 x 15	225	3,20	3,20	3,20	4,20	3,31	84,8	60 (C, C-1)	*153/01/01-220*	E 60 min	EN 13501-1
PERFIL PLADUR® T-270		270 (90 x e x 900 ZWAV)	4 x 15	270	3,20	3,20	3,20	4,20	3,31	84,8	60 (C, C-1)	*153/01/01-220*	E 60 min	EN 13501-1
PERFIL PLADUR® T-315		315 (90 x e x 900 ZWAV)	4 x 15	315	3,20	3,20	3,20	4,20	3,31	84,8	60 (C, C-1)	*153/01/01-220*	E 60 min	EN 13501-1



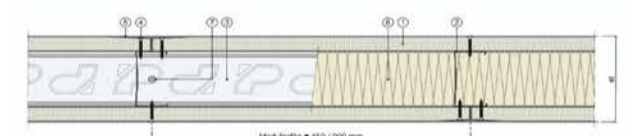
- Placa Pladur®
- Perfil Pladur® T-45
- Canal Pladur® GL
- Angular Pladur® L-30
- Peça de empalme Pladur® T-45
- Aracadeira Pladur® GL
- Suspensão Pladur® SA-50
- Parafuso Pladur® PM
- Parafuso Pladur® MM
- Junta estanque Pladur®
- Conexão elástica impermeável
- Lã mineral
- Fixação a suporte
- Vedro roscaado
- Força e anilha
- Suporte



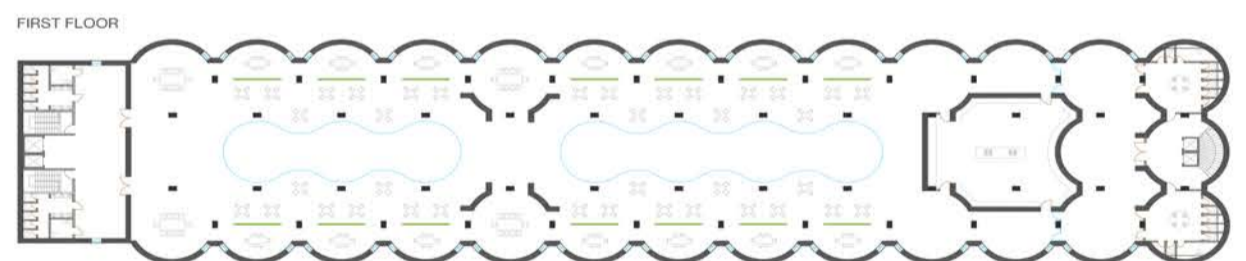
PARTITION PLADUR 120 4 MAGMA



PERFIL	ESQUEMA	SISTEMA	PLACA	ALTEURA MÁXIMA (m)				RESISTÊNCIA		ISOLAMENTO ACÚSTICO		RESISTÊNCIA AO FOGO		
				300	400	500	600	TERMICA (kW/m²K)	AVANÇADA (dB)	R _w (C, C-1)	Ref. ensaio	R _w (C, C-1)	Ref. ensaio	
MONTANTE PLADUR® M-45		144 (88 x e x 480 ZWAV)	4 x 15	44	5,00	2,75	2,75	3,30	2,81	62,8	55 (C, C-1)	CTA 12/06/06-424	E 60 min	EN 13501-1
MONTANTE PLADUR® M-90		144 (88 x e x 480 ZWAV)	4 x 15	88	2,80	2,75	2,75	3,30	2,80	87	60 (C, C-1)	*153/01/01-220*	E 60 min	EN 13501-1
MONTANTE PLADUR® M-135		192 (120 x e x 720 ZWAV)	4 x 15	132	3,20	3,20	3,20	4,20	3,31	84,8	60 (C, C-1)	CTA 12/06/06-424	E 60 min	EN 13501-1
MONTANTE PLADUR® M-180		216 (108 x e x 720 ZWAV)	4 x 15	180	3,20	3,20	3,20	4,20	3,31	84,8	60 (C, C-1)	CTA 12/06/06-424	E 60 min	EN 13501-1
MONTANTE PLADUR® M-225		252 (90 x e x 720 ZWAV)	4 x 15	225	3,20	3,20	3,20	4,20	3,31	84,8	60 (C, C-1)	*153/01/01-220*	E 60 min	EN 13501-1
MONTANTE PLADUR® M-270		270 (90 x e x 900 ZWAV)	4 x 15	270	3,20	3,20	3,20	4,20	3,31	84,8	60 (C, C-1)	*153/01/01-220*	E 60 min	EN 13501-1
MONTANTE PLADUR® M-315		315 (90 x e x 900 ZWAV)	4 x 15	315	3,20	3,20	3,20	4,20	3,31	84,8	60 (C, C-1)	*153/01/01-220*	E 60 min	EN 13501-1



- Placa Pladur® Magma
- Montante Pladur®
- Canal Pladur®
- Parafuso Pladur® PM
- Tratamento de juntas
- Lã mineral
- Fixação a suporte



GASTRONOMIC SPACE

