

# COLONIA 01

«Colonia» es una audaz intervención arquitectónica que transforma un antiguo silo de milho en un impresionante museo, restaurante, hotel y espacio de mirador. Con una planta baja de altura libre y amplias galerías iluminadas por un lucernario, el espacio evoca una sensación de grandeza y solemnidad, reminiscente de una catedral, donde habrá un museo dedicado a la historia del edificio. La cubierta ofrece vistas panorámicas al mar, la montaña y la ciudad, con un mirador que se integra armoniosamente en la estructura original. En el interior, se han creado plantas intermedias que albergan innovadoras zonas de trabajo, pequeñas viviendas y una sala de conferencias, todas ellas iluminadas por muros cortinas que atraviesan los niveles de plantas, creando una atmósfera única y sofisticada. «Colonia» es una fusión de historia, modernidad y diseño, donde los visitantes experimentarán sensaciones inolvidables en un entorno arquitectónico excepcional.



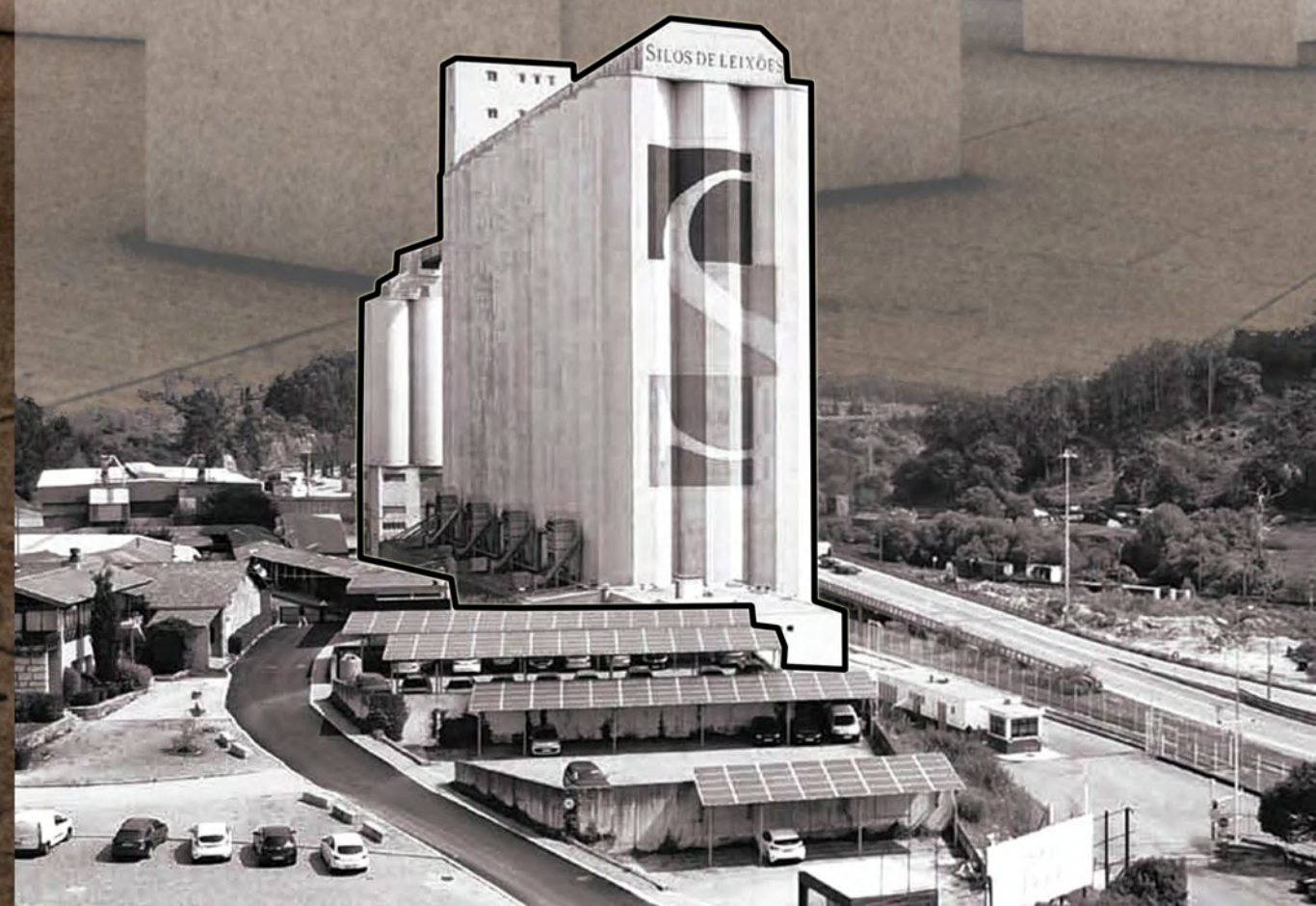
Portugal, Península ibérica



Porto, Portugal



Matosinhos, Portugal

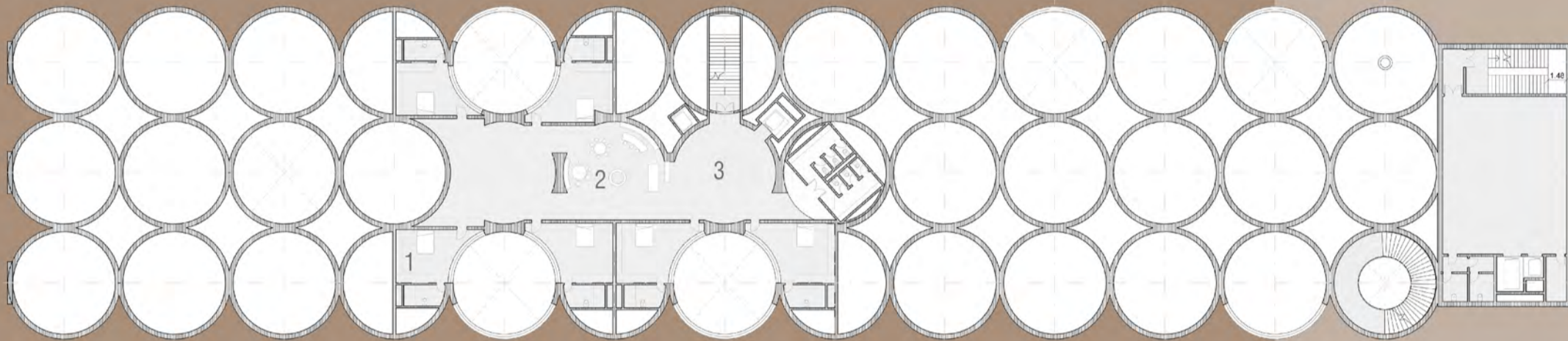


# COLONIA 02

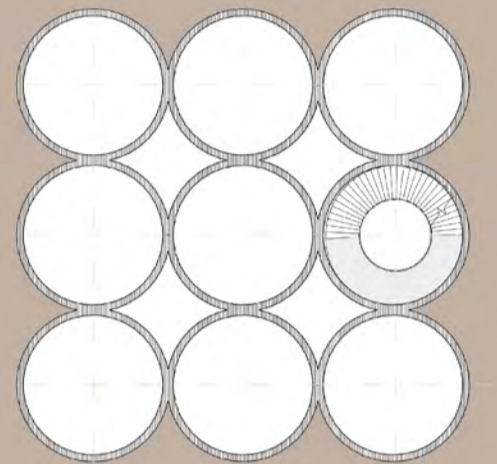


Zona de descanso en la planta superior con salida hacia la cubierta mirador.

La distribución de la planta tipo residencial en este edificio ha sido cuidadosamente diseñada para aprovechar la estructura existente de los silos, creando un entorno arquitectónico único. El uso de muros cortinas en la fachada y la creación de un patio interior proporciona una solución innovadora para la ventilación y la privacidad de las viviendas, a la vez que promueve la interacción entre los residentes. La modulación también ha sido un punto clave en la propuesta ya que hemos creado módulos de ascensores, escaleras, baños y viviendas que se adaptarán a la estructura de los Silos.



Planta tipo residencial. +23.80m y 28.8m



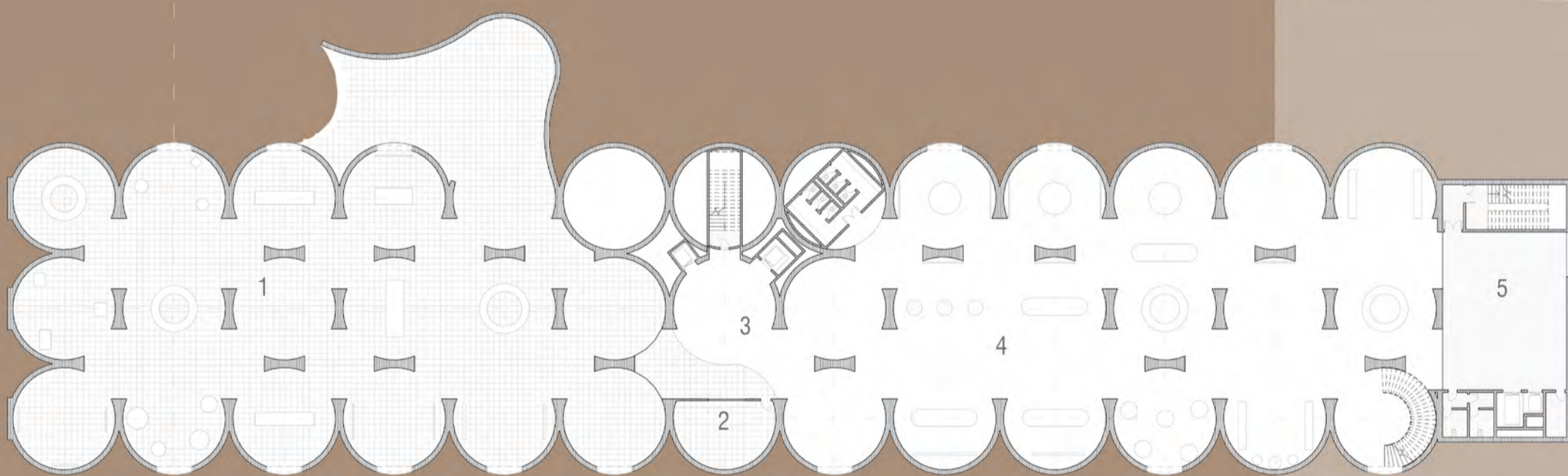
Programa planta baja:  
1. Residencia  
2. Zona de estar común  
3. Nucleo vertical de comunicación principal

Adéntrate en una experiencia arquitectónica única desde el momento en que cruces la nueva entrada en la planta baja. Serás recibido por unos muros curvos que sobresalen del edificio, invitándote a adentrarte en su interior. Una vez dentro, la planta baja se divide en dos zonas distintas pero igualmente fascinantes: una parte abierta al aire libre y otra cerrada. Ambas áreas han sido diseñadas para exposiciones y museos, con un enfoque en la amplitud y la grandiosidad del espacio.

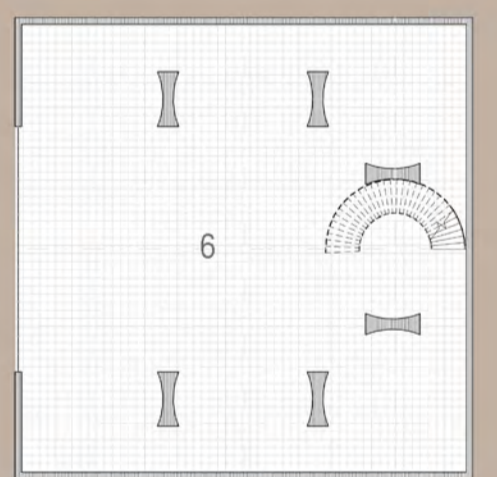
La planta baja cuenta con una gran altura libre que evoca la majestuosidad de un espacio catedralicio, creando un ambiente impresionante y sorprendente. La eliminación selectiva de la estructura original de los silos ha permitido la creación de espacios diáfanos y amplios, que se han transformado en diversas salas de exposición. Además, los generosos lucernarios que iluminan esta planta baja son el resultado del vaciado de los antiguos almacenes, permitiendo una abundante entrada de luz natural que realza la belleza de las exposiciones.



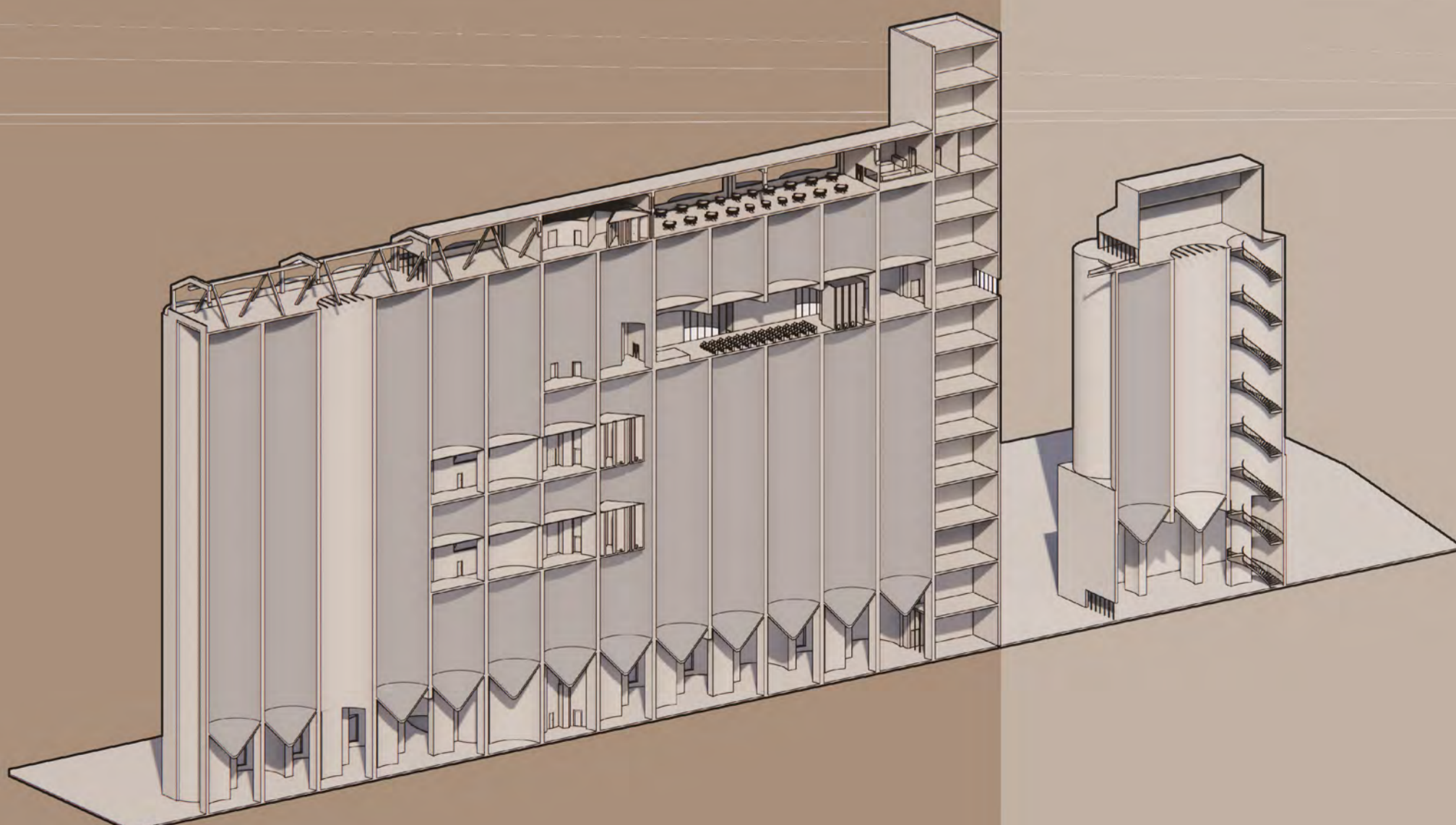
Zona de exposiciones y museo en planta baja



Planta Baja. +0.00m

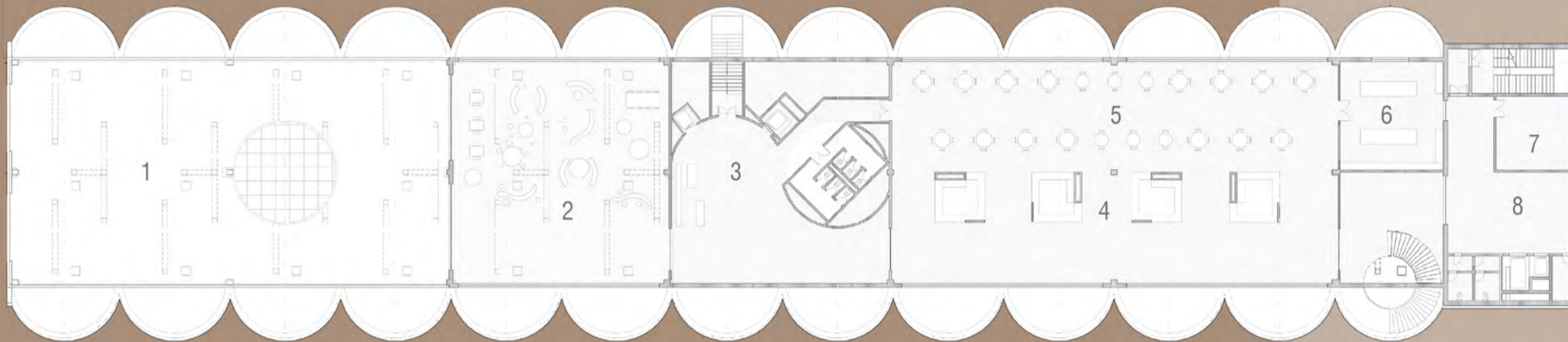


Programa planta baja:  
1. Zona de exposiciones exterior  
2. Administración y entrada  
3. Nucleo vertical de comunicación principal  
4. Zona de exposiciones interior  
5. Nucleo de comunicaciones anexo  
6. Silo 2





Restaurante y zona de innovación gastronómica



Planta cubierta. +71.00m

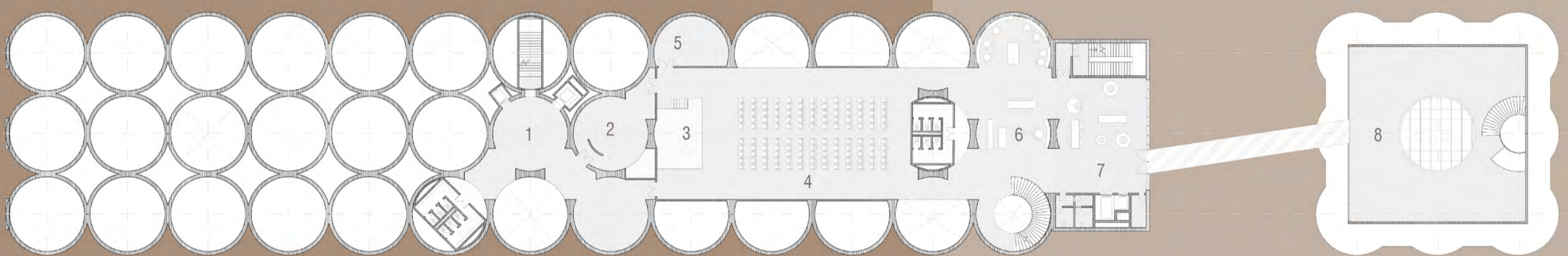
- Programa planta cubierta:
1. Mirador
  2. Zona de estar-descanso o trabajo
  3. Nucleo vertical de comunicación principal
  4. Zona de innovación gastronómica
  5. Restaurante
  6. Cocina
  7. Almacén
  8. Nucleo de comunicaciones anexo

Sumérgete en un mundo de sensaciones únicas en un antiguo silo de grano transformado para disfrutar del arte, la gastronomía y el paisaje. Hemos conservado la estructura original del silo, y hemos creado un espacio diáfano en la cubierta que ofrece vistas panorámicas al mar, a la montaña y a la ciudad. Además, hemos introducido un restaurante con una zona de innovación gastronómica, conectados a través de una galería que enlaza todos los espacios del proyecto, desde la planta baja, a través de un gran lucernario hasta el mirador. Esta conexión visual y espacial entre los diferentes niveles del edificio crea una experiencia fluida y emocionante para los visitantes, que podrán disfrutar de la historia del lugar mientras degustan la innovadora cocina local.

La sala de conferencias única se ubica dentro de un antiguo silo de grano transformado en un innovador espacio. Aprovechando los espacios vacíos que dejaban los almacenes cilíndricos, esta sala cuenta con iluminación natural a través de los muros cortinas que reemplazaron los muros de algunos silos. Además, se ha decidido dejar a la vista la estructura original del silo para mantener su identidad y carácter singular. La sala de conferencias se encuentra estratégicamente ubicada en la conexión entre dos silos existentes, lo que proporciona una experiencia única y memorable para los participantes de las conferencias.

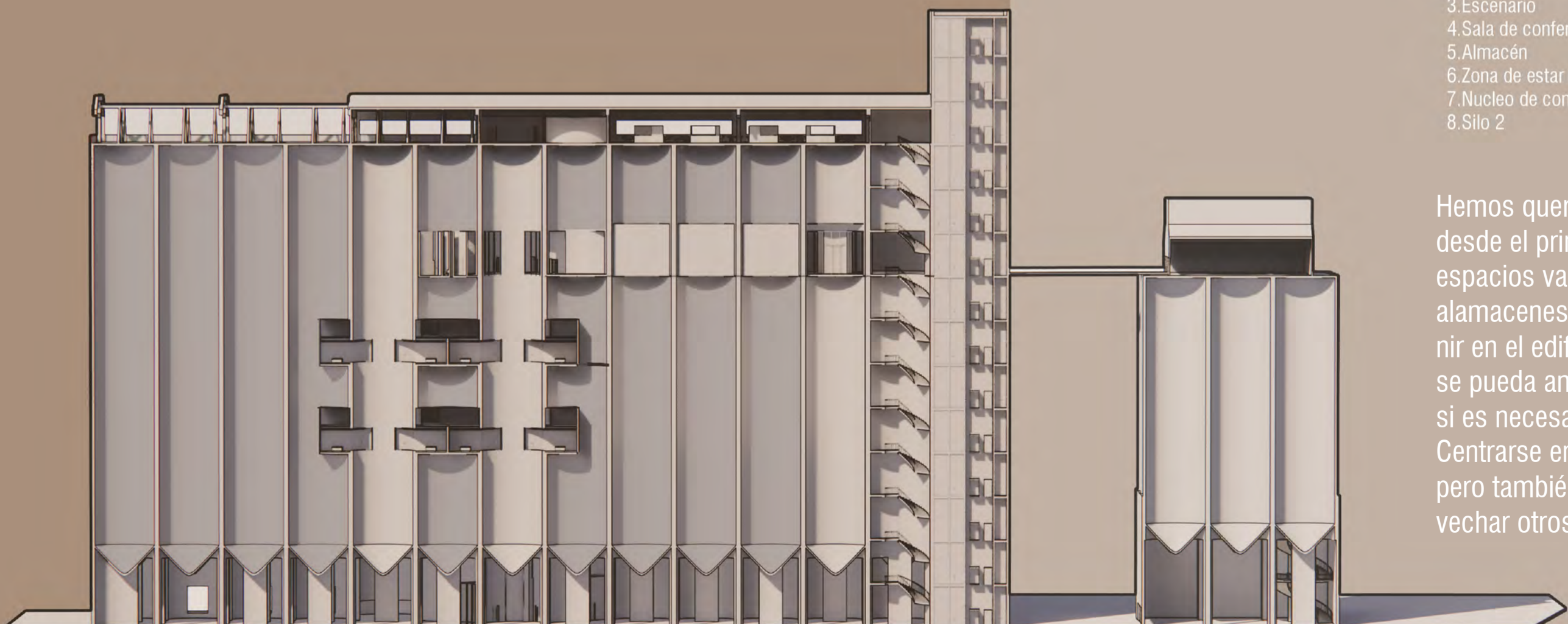


Sala black box



Planta Black Box. +47.90m

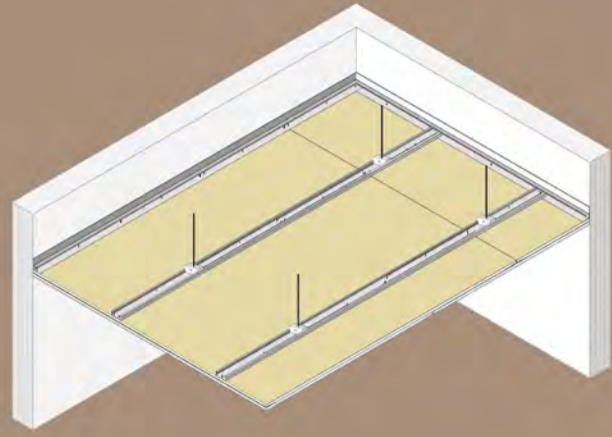
- Programa planta black box:
1. Nucleo vertical de comunicación principal
  2. Zona de camerinos
  3. Escenario
  4. Sala de conferencias
  5. Almacén
  6. Zona de estar o lectura
  7. Nucleo de comunicaciones anexo
  8. Silo 2



Hemos querido aprovechar desde el primer momento los espacios vacíos que dejan los almacenes y también intervenir en el edificio para que este se pueda ampliar en un futuro si es necesario. Centrarse en las dos galerías pero también podemos aprovechar otros espacios.

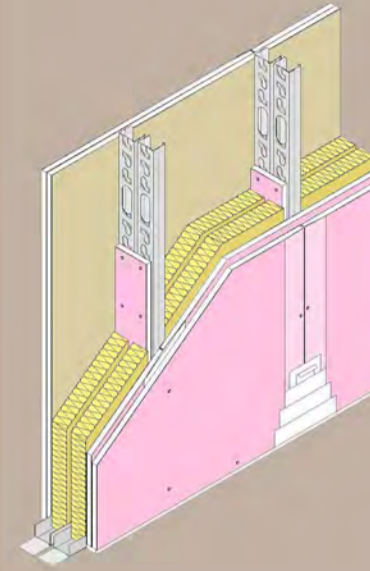


El sistema Pladur es una excelente opción para renovaciones debido a su rapidez y limpieza en la instalación, versatilidad en diseño y acabado, buen rendimiento en aislamiento térmico y acústico, resistencia y durabilidad. Cumple con normas técnicas establecidas y permite crear espacios personalizados y eficientes en términos energéticos. Es una opción confiable para renovaciones de espacios comerciales, residenciales o industriales.

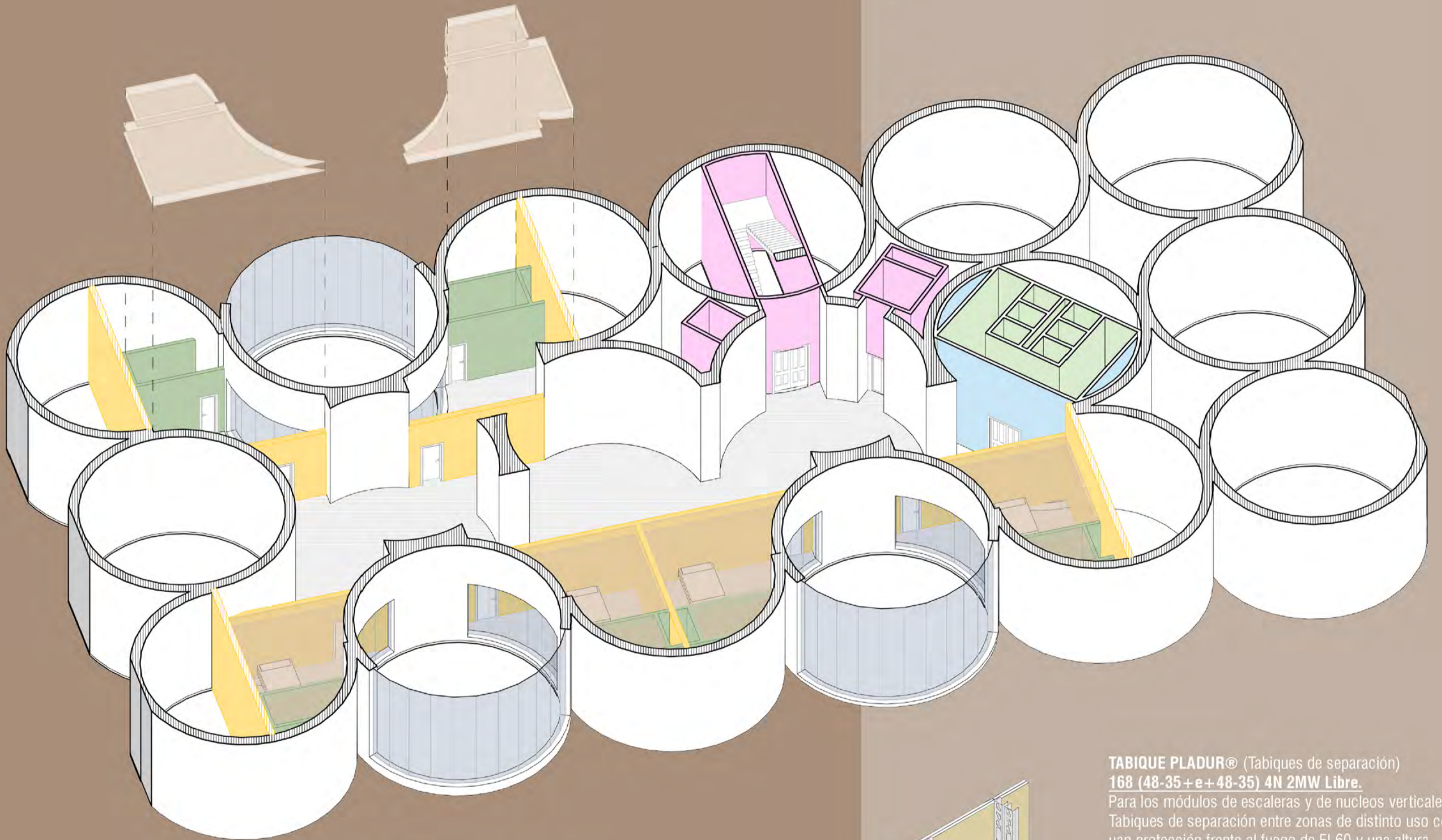


**T.C. SUSPENDIDO PLADUR®  
T-45 2x15 OMNIA MW**

Hemos intentado unificar todas las prestaciones en los techos suspendidos con una placa OMNIA MW. Este es un Techo con estructura de perfiles de acero galvanizado en forma de "U" de 45 mm de ancho (T-45), suspendidos del forjado con horquillas y varilla roscada Ø 6 mm, encajados en el Perfil Clip. Dos placas PLADUR® OMNIA de 15 mm atornilladas a la estructura con anclajes, suspensiones, cuelgues, tornillería, juntas estancas/acústicas. Acabado con calidad de terminación Nivel 2 (Q2) o Nivel 3 (Q3). Incluso manta de lana mineral. Montaje según norma UNE 102043 y requisitos del CTE-DB HR.

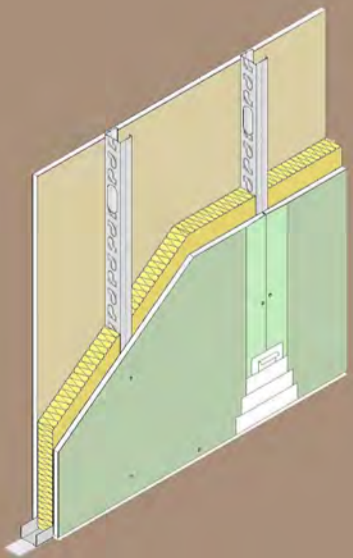


**TABIQUE PLADUR® (sistema especial)  
146/400 (48-35H+e+48-35H) 4F 2MW Arriostrado**  
Para los módulos de escaleras y de núcleos verticales hemos decidido seleccionar este sistema especial de PLADUR®. Puede superar la altura 6 m y cuenta con una protección frente al fuego de EI 120. Formado por dos placas PLADUR® de 12,5 mm de espesor, con una doble estructura de acero galvanizado de 48 mm de ancho unidas por montantes, separadas por al menos 10 mm. Incluye tornillería, pastas, cintas de juntas, juntas estancas/acústicas, anclajes para canales, y tiene una calidad de terminación de Nivel 1 o Nivel 2. Incluye lana mineral de 40-50 mm. Cumple con norma UNE 102043 y requisitos del CTE-DB HR.



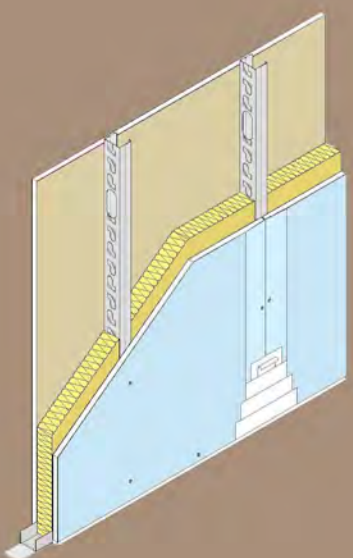
**TABIQUE PLADUR® (tabiques de distribución interior)  
78 (48-35) 2H1 MW**

En las zonas húmedas de las residencias hemos utilizado este tipo tabique con la placa H1 para hacerle frente lo mejor posible a la humedad que se pueda producir en estos espacios. Tabique con placa Pladur® H1 de 15 mm de espesor, atornillada a estructura de acero galvanizado de 48 mm de ancho con montantes Pladur® de alas de 35 mm y canales Pladur®. Ancho total del tabique terminado de 78 mm. Incluye materiales Pladur® como tornillería, pastas, cintas de juntas, juntas estancas/acústicas, anclajes para canales en suelo y techo. Acabado con Nivel de Acabado 1 (Q1) para alicatado, laminados, rastreles, etc., o Nivel 2 (Q2), Nivel 3 (Q3), Nivel 4 (Q4) según superficie de acabado. Estructura Pladur® rellena con lana mineral de 40 a 50 mm de espesor. Montaje según recomendaciones técnicas Pladur®, norma UNE 102043 y requisitos del CTE.



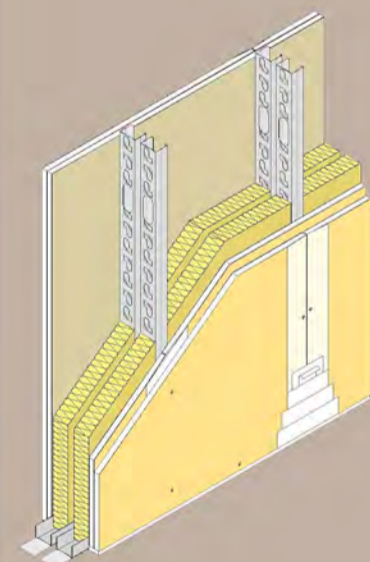
**TABIQUE PLADUR® (tabiques de distribución interior)  
78 (48-35) 2OMNIA MW**

Los nuevos espacios creados que contienen alguna que otra compartimentación se ha utilizado una placa OMNIA de igual forma que en los techos para intentar cubrir todas las necesidades en un solo sistema pladur. Tabique con placa Pladur® OMNIA de 15 mm de espesor, atornillada a estructura de acero galvanizado de 48 mm de ancho con montantes Pladur® de alas de 35 mm y canales Pladur®. Ancho total de tabique de 78 mm. Incluye materiales Pladur®: tornillería, pastas, cintas de juntas, juntas estancas/acústicas, anclajes. Acabado con Nivel de Acabado 1 (Q1) para alicatado, laminados, rastreles, etc., o Nivel 2 (Q2), Nivel 3 (Q3), Nivel 4 (Q4) según superficie de acabado. Alma de la estructura Pladur® rellena con lana mineral. Montaje según recomendaciones técnicas Pladur®, norma UNE 102043 y requisitos del CTE.



**TABIQUE PLADUR® (Tabiques de separación)  
168 (48-35+e+48-35) 4N 2MW Libre.**

Para los módulos de escaleras y de núcleos verticales Tabiques de separación entre zonas de distinto uso con una protección frente al fuego de EI 60 y una altura máxima de 3,75 por lo que es ideal para los módulos de las viviendas. Tabique con dos placas Pladur® atornilladas a una doble estructura de acero galvanizado separadas por 10 mm, con montantes y canales Pladur®, incluye materiales Pladur® y anclajes. Terminado con diferentes niveles de calidad (Q1, Q2, Q3, Q4). Relleno de lana mineral en las estructuras Pladur®. Montaje según recomendaciones Pladur®, norma UNE 102043 y requisitos del CTE.



**TABIQUE PLADUR® (Tabiques de separación)  
146 (48-35+e+48-35) 4H1 2MW Libre**

Para los módulos de escaleras y de núcleos verticales De igual forma que los módulos de ascensores y escaleras, también hemos desarrollado módulos de aseos que se adaptan al diámetro de la estructura de los almacenes. Al elegir una placa pladur H1 nos aseguramos que estas no absorberán tanta agua al estar en un local húmedo. Las placas están atornilladas a una doble estructura de acero galvanizado, separadas por 10 mm, compuesta por montantes y canales Pladur®. Incluye materiales Pladur® y anclajes, con diferentes niveles de calidad de acabado. Relleno de lana mineral en las estructuras Pladur®. Montaje según recomendaciones Pladur®, norma UNE 102043 y requisitos del CTE.

