

CATEDROIRO

CATEDRAL DO RIO

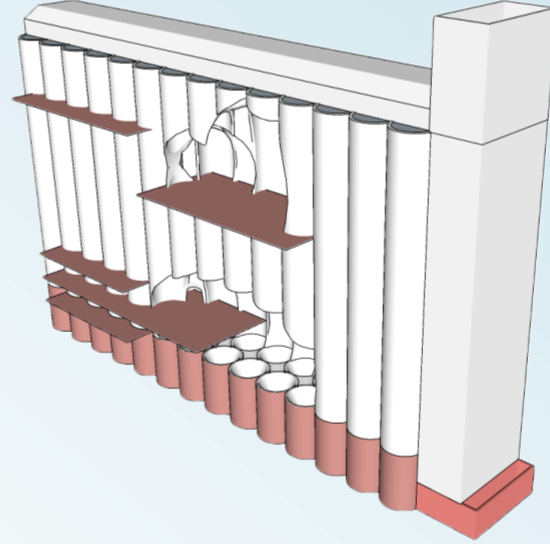
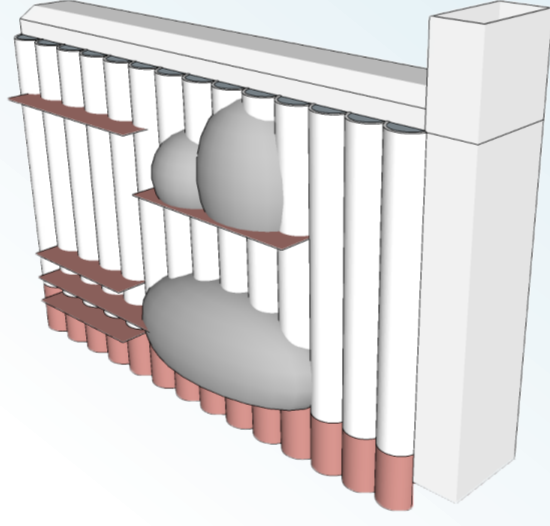
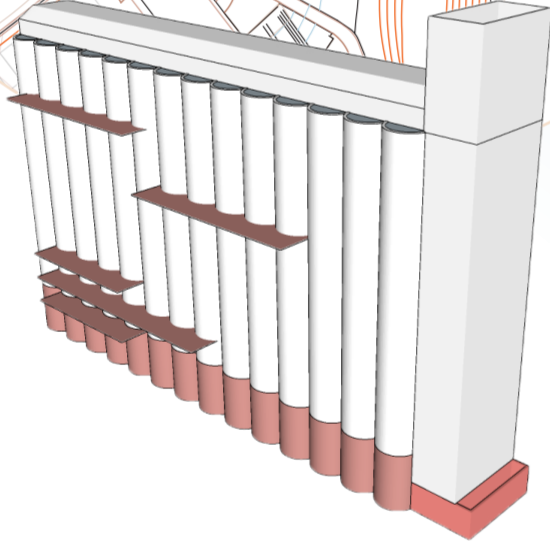
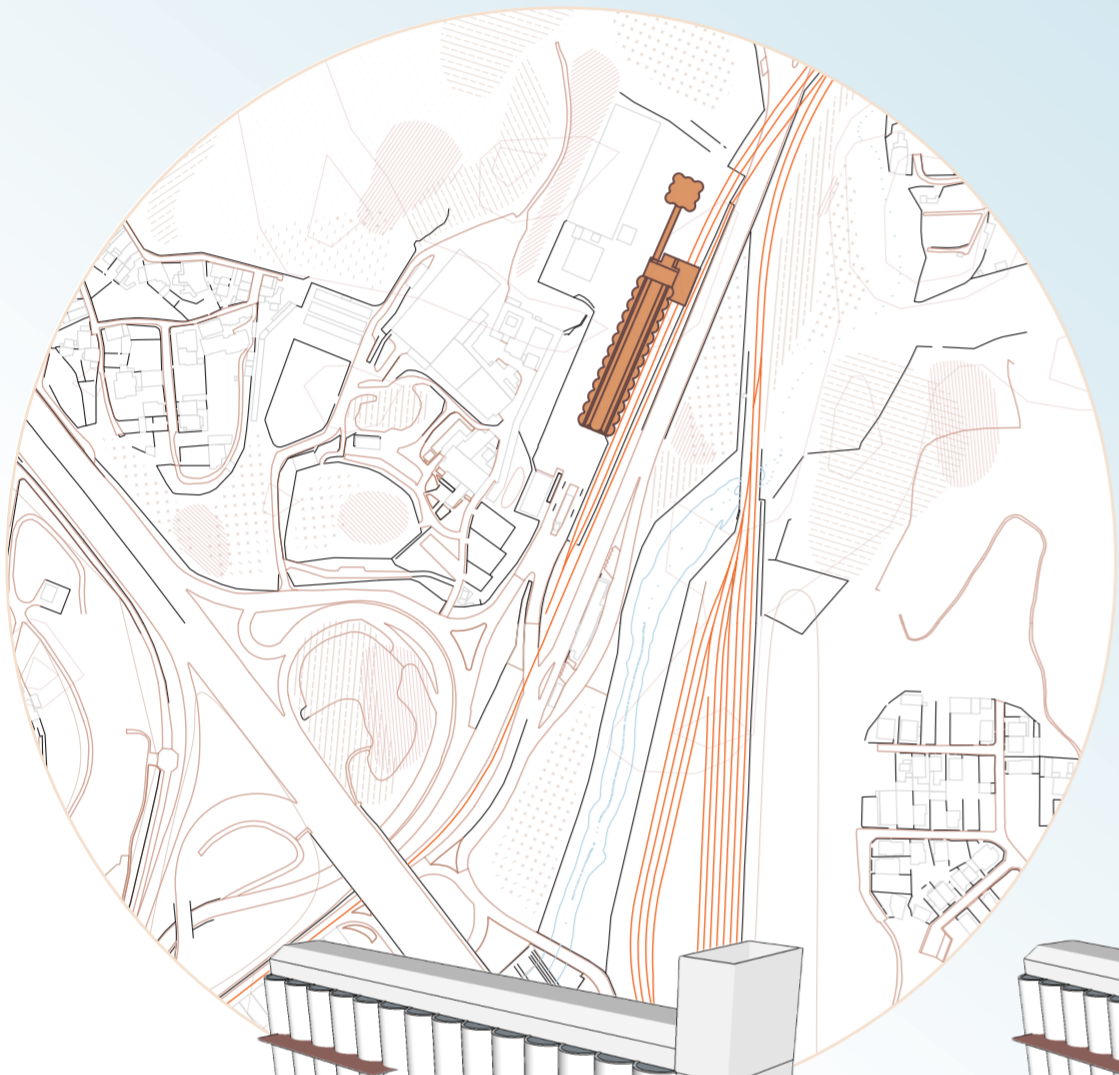
La idea de proyecto surge de la explosión del concepto de **CATEDRAL** empleando los elementos que más destacan de la edificación para su rehabilitación. Además, los edificios religiosos en toda Europa han sufrido modificaciones en su uso para convertirse en espacios culturales, como le ocurre a la Catedral del Milho.

La monumentalidad del exterior, en un entorno cuidado conectado a la ciudad, es evidente, por lo que resulta necesaria la existencia de espacios donde se muestre la característica del edificio.

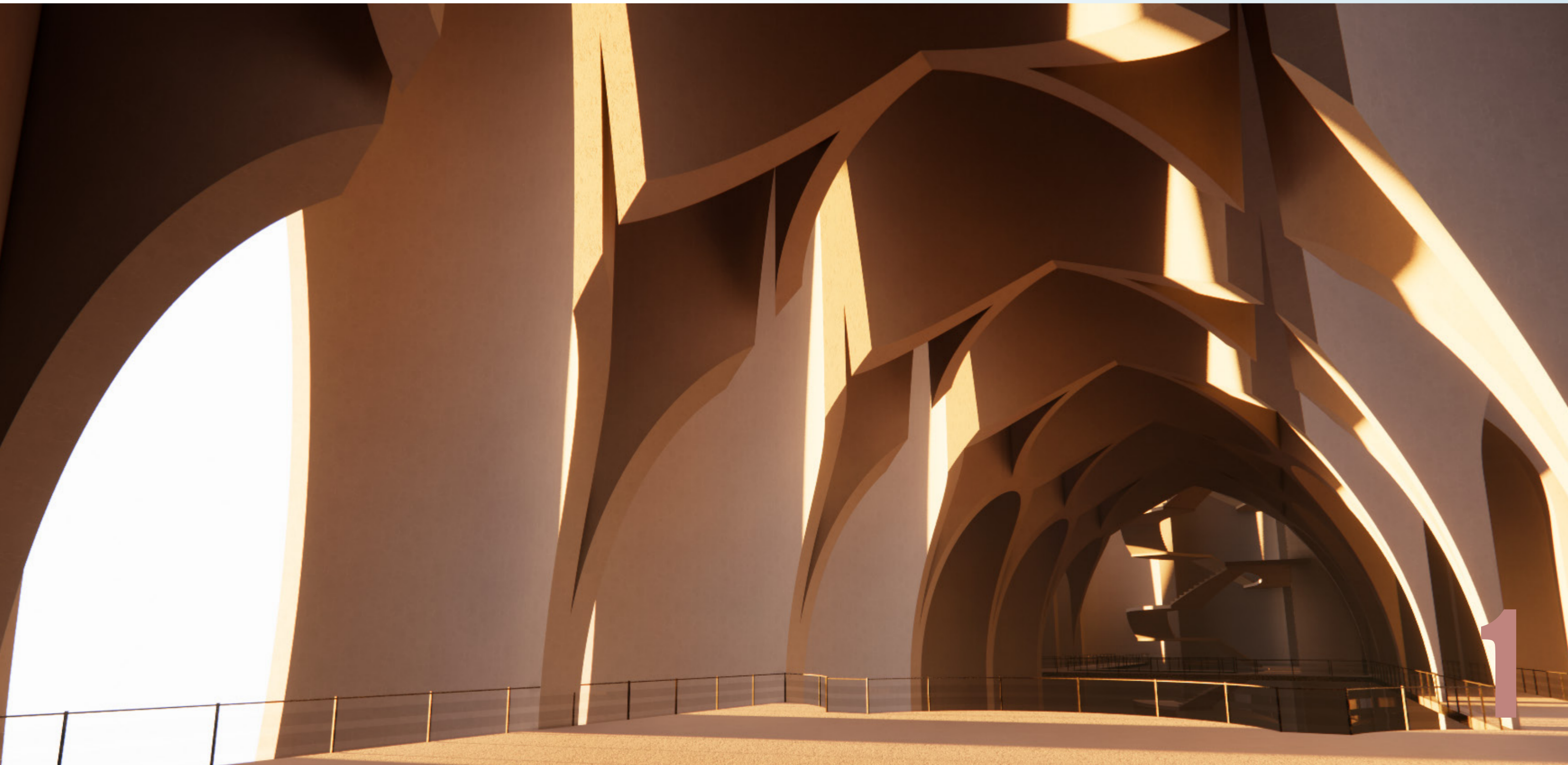
A partir de figuras curvas, como círculos, óvalos, esferas... se obtienen los distintos espacios extraídos directamente de los silos.

El programa se eleva por la edificación como la acentuación del concepto de catedral, hallando espacios más privados como las plantas residenciales conectadas al sur del edificio; áreas semiprivadas cuyo acceso se restringe para los estudiosos en gastronomía; y la pública donde se destaca la biblioteca, el anfiteatro por sus techos o el área de restauración por sus vistas.

En conjunto, resulta un paraje monumental conectado con la ciudad gracias al río y las vías de tren, cuyo concepto se eleva por su importancia como **CATEDROIRO**.

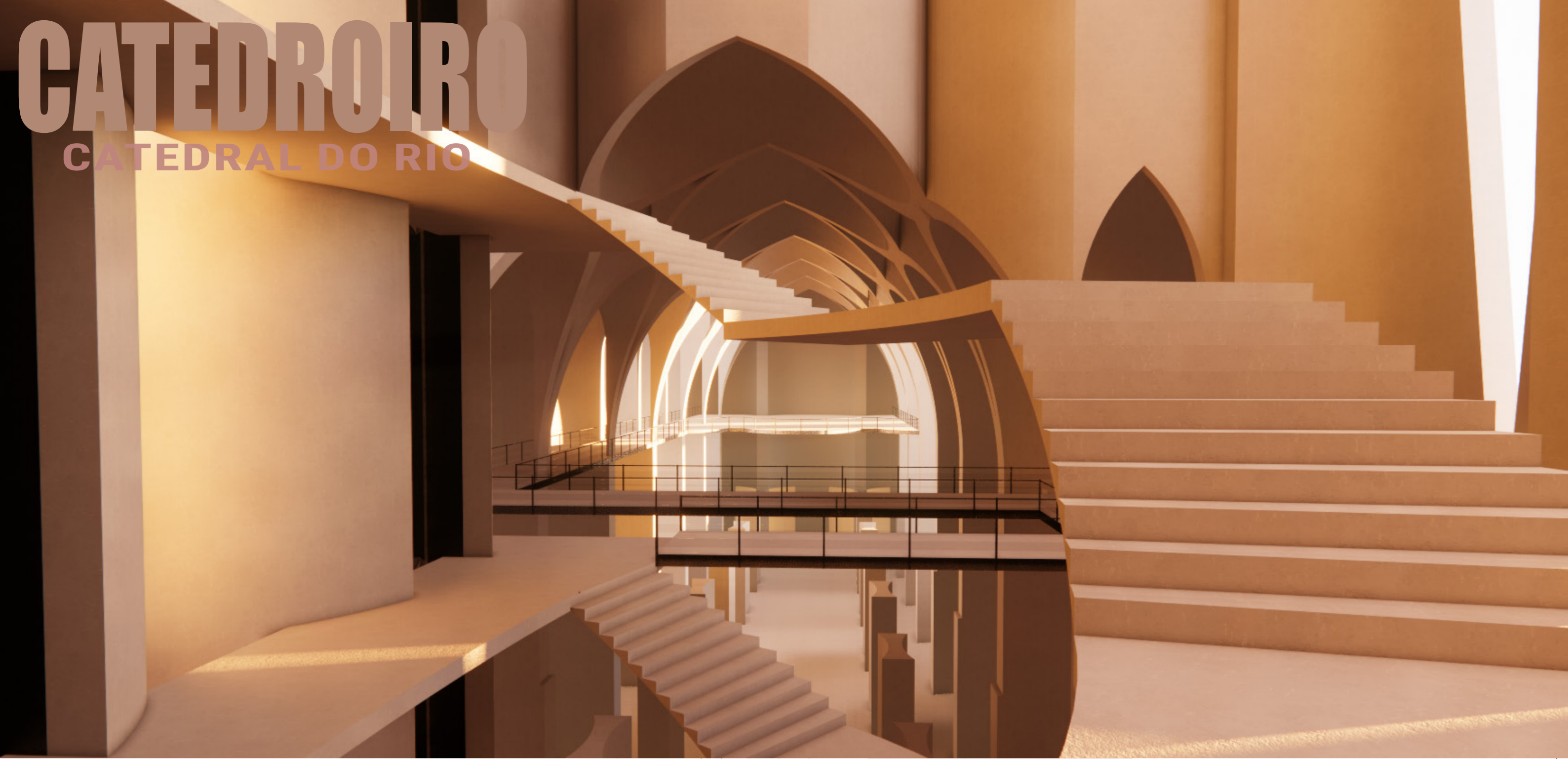


0 120 600 m Escala 1:12000 N



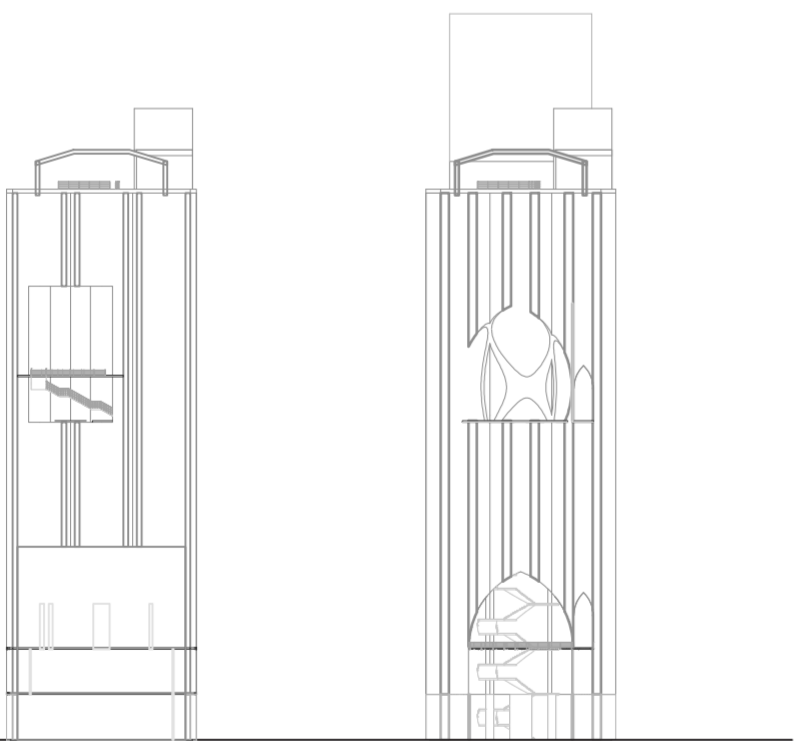
CATEDROIRO

CATEDRAL DO RIO

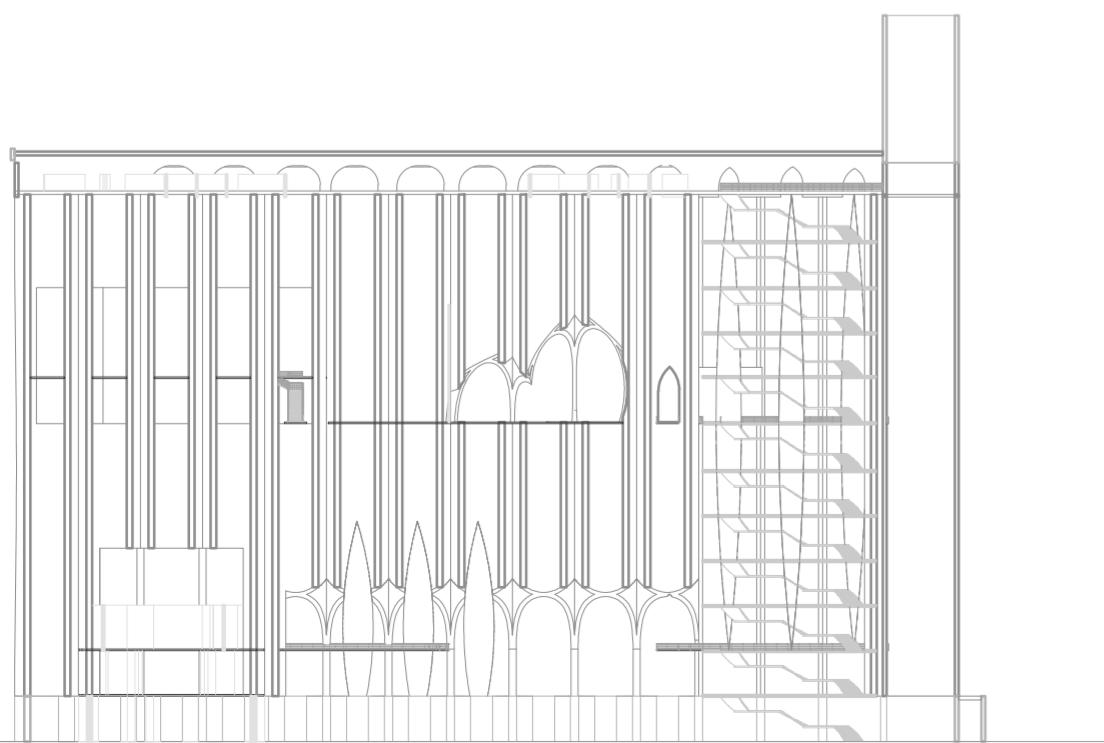


ÁREA GASTRONÓMICA RESTAURACIÓN
AULAS Y TALLERES DE TRABAJO
ESPACIO RESIDENCIAL
AUDITORIO
BIBLIOTECA Y SALA DE LECTURA
MUSEO Y ESPACIO DE EXPOSICIONES
ESCALERA MONUMENTAL
NÚCLEO DE EMERGENCIAS ALMACÉN

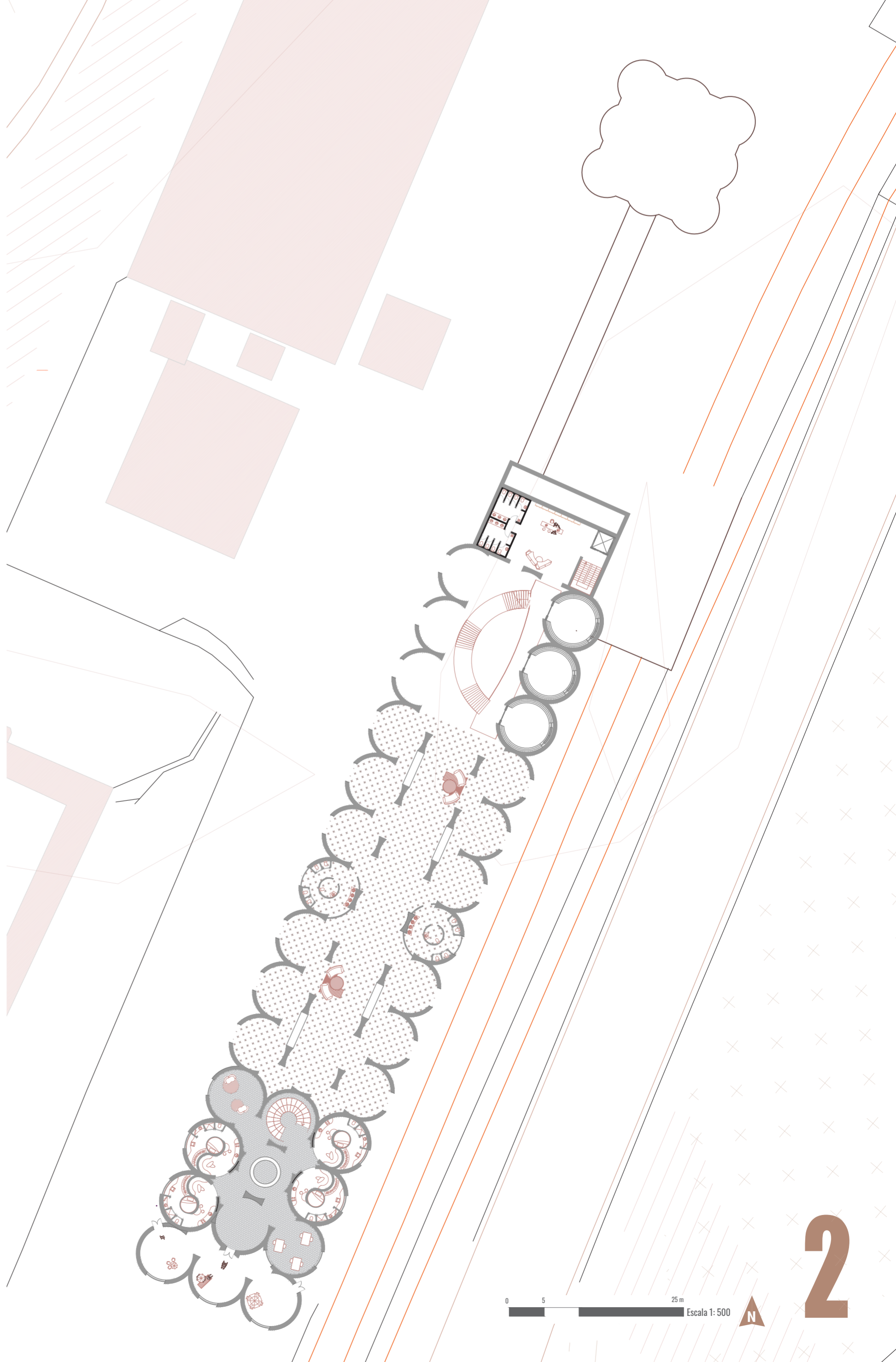
SECCIONES TRANSVERSALES



SECCIÓN LONGITUDINAL



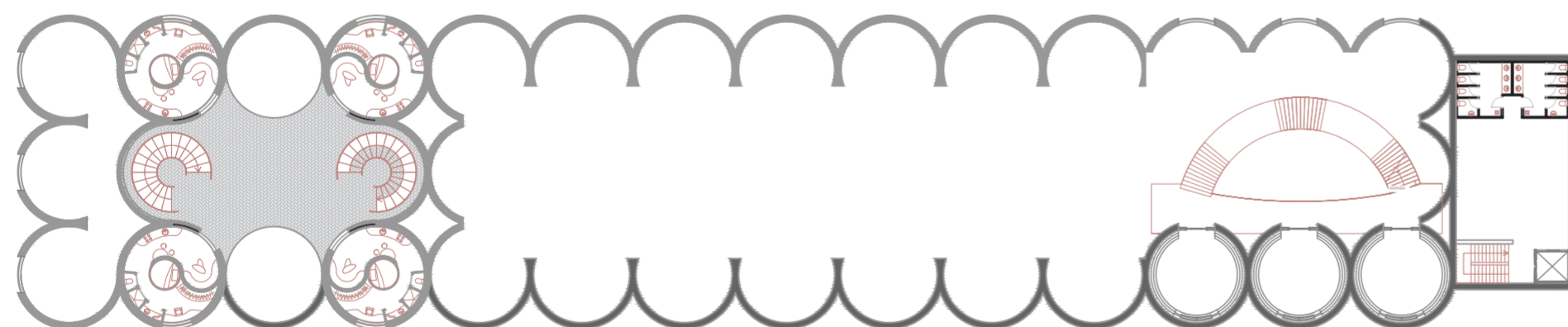
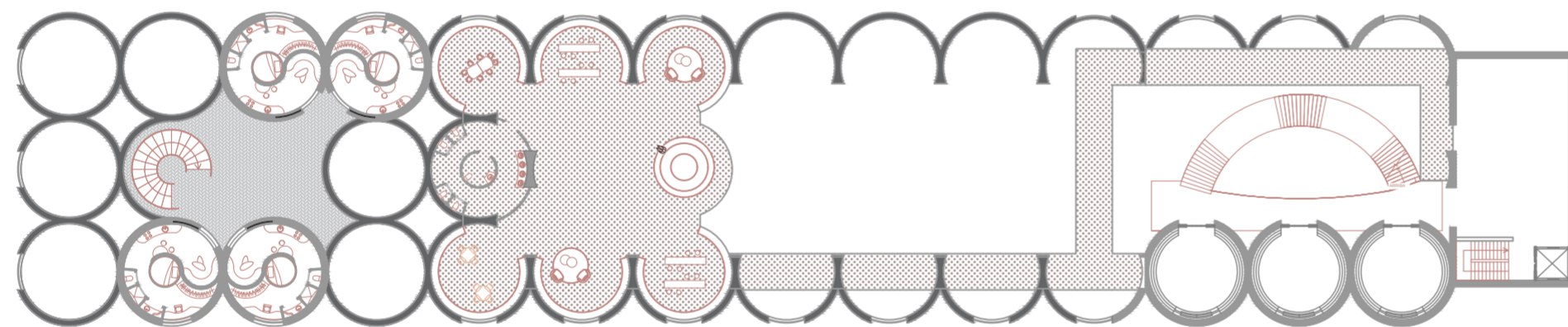
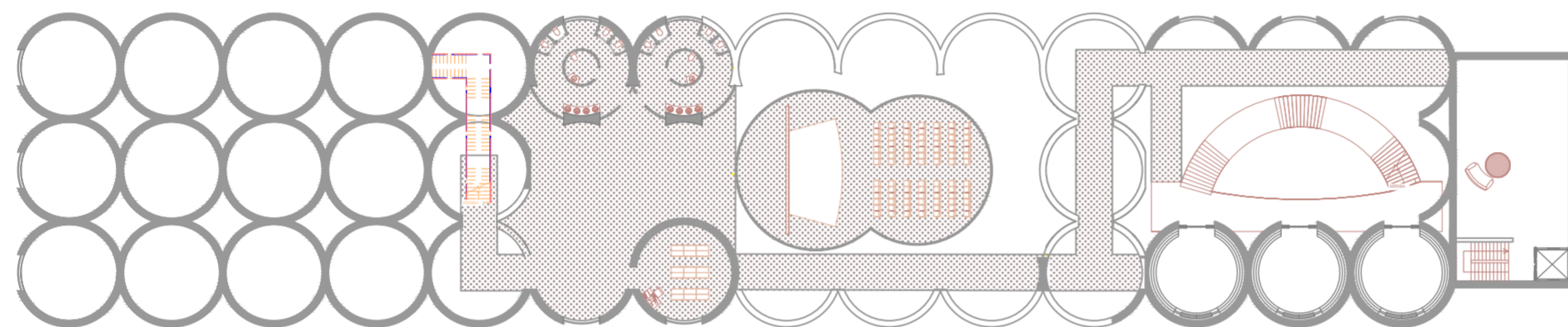
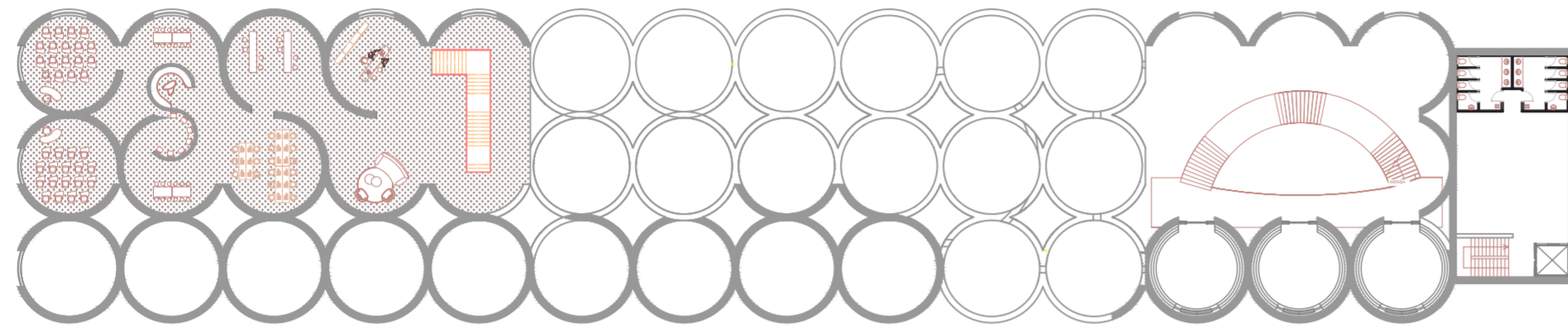
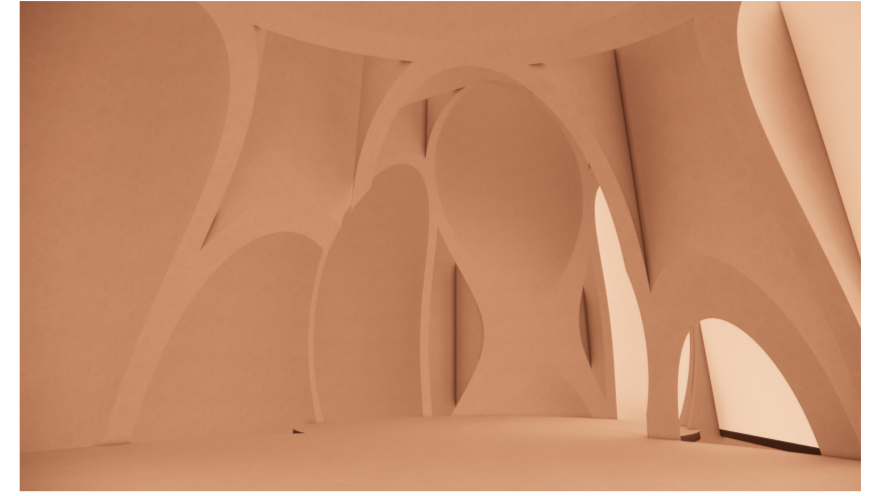
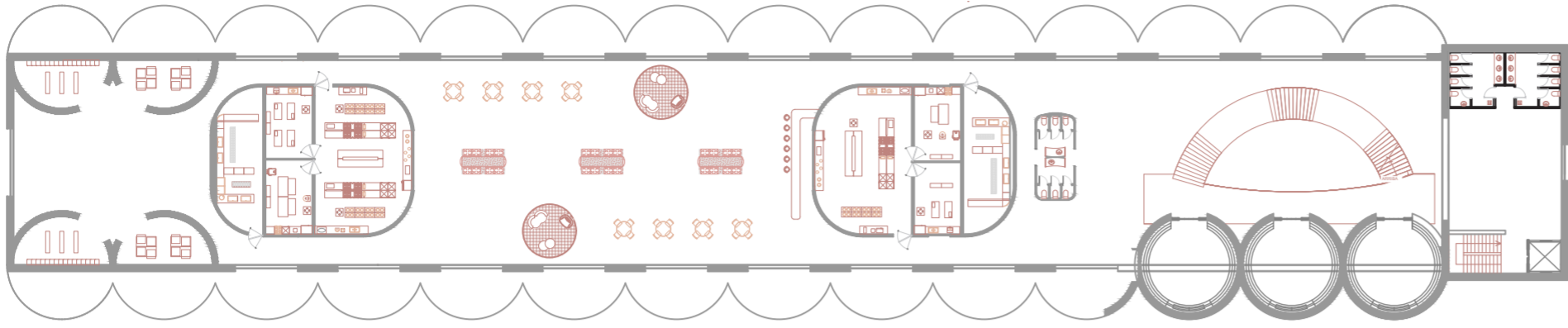
0 10 50 m Escala 1:1000



0 5 25 m Escala 1:500

CATEDROIRO

CATEDRAL DO RIO



0 5 25 m Escala 1:500



CATEDROIRO

CATEDRAL DO RIO



El sistema constructivo de este Silo se basa principalmente en la imitación de la edificación primitiva realizada en hormigón armado in situ.

Por lo tanto la construcción de elementos singulares, como la escalera monumental es realizada en hormigón armado in situ.

Todos los forjados nuevos se realizan con un forjado ligero de chapagrada con una solera de 10cm y el acabado de todo el edificio es imitando el material primitivo, es decir el hormigón. De este forjado grecados se suspende el falso techo de pladur con placa H1 en toda la construcción.

El silo ha modificado su estructura principal gracias a la apertura de unos arcos ojivales, para generar pasillos y circulaciones.

Otro de los sistemas de pladur empleados en la construcción es en la formación de los muros y tabiques interiores, en los actuales se ha utilizado el sistema de tabique de separación con estructura doble cámara independiente arriostrado, para generar un mayor arriostramiento y sujeción.

Estos tabiques de nueva construcción se construyen con la placa H1 en espacios Húmedos, la placa Magna H1 en espacios de cocinas y servicios de evacuación y la placa N en tabiques de separación.

