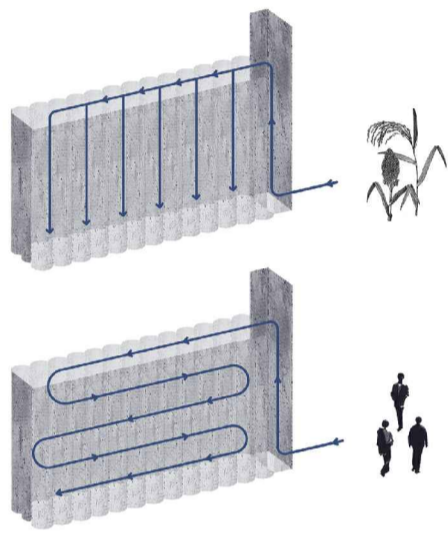
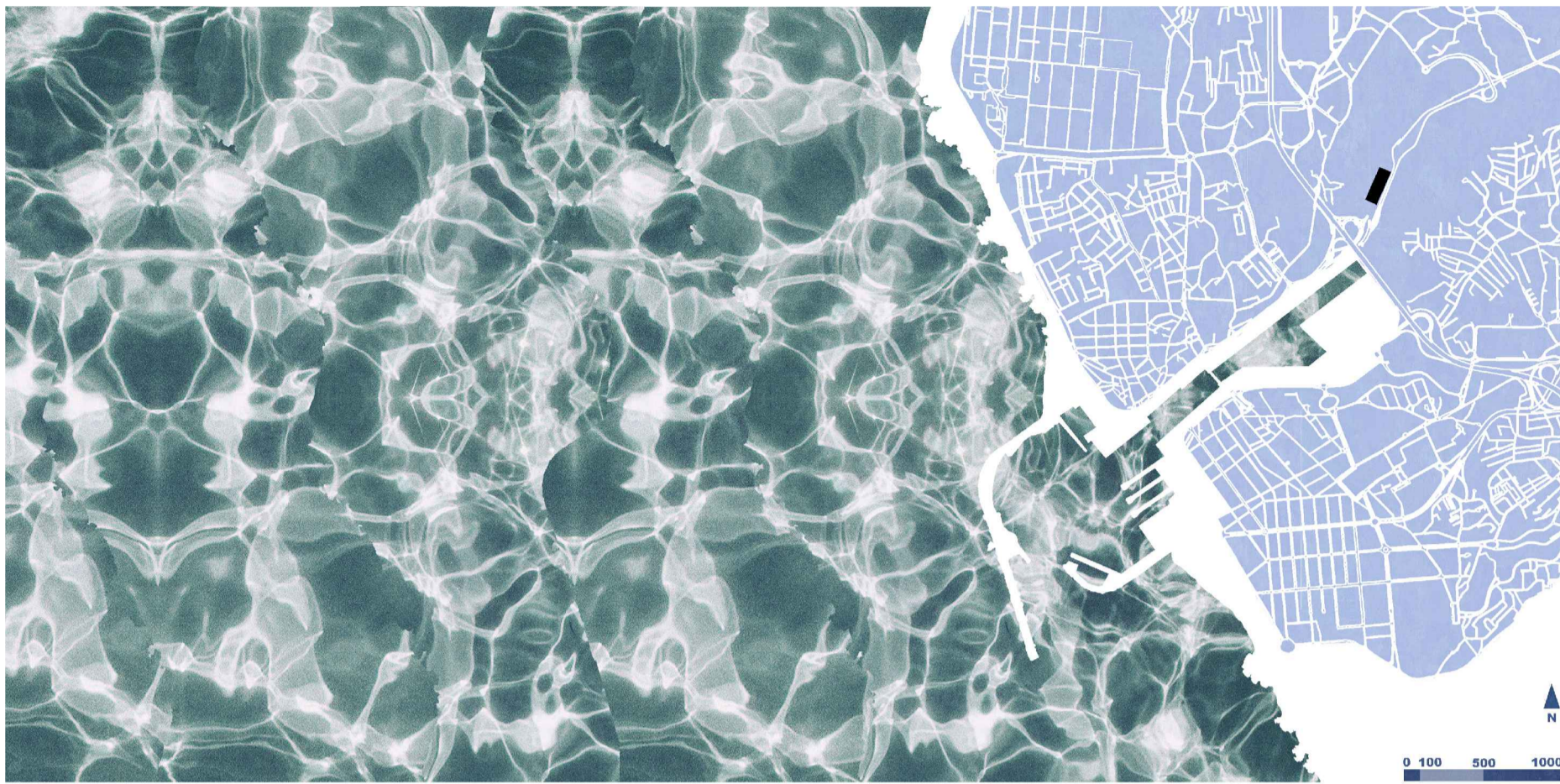


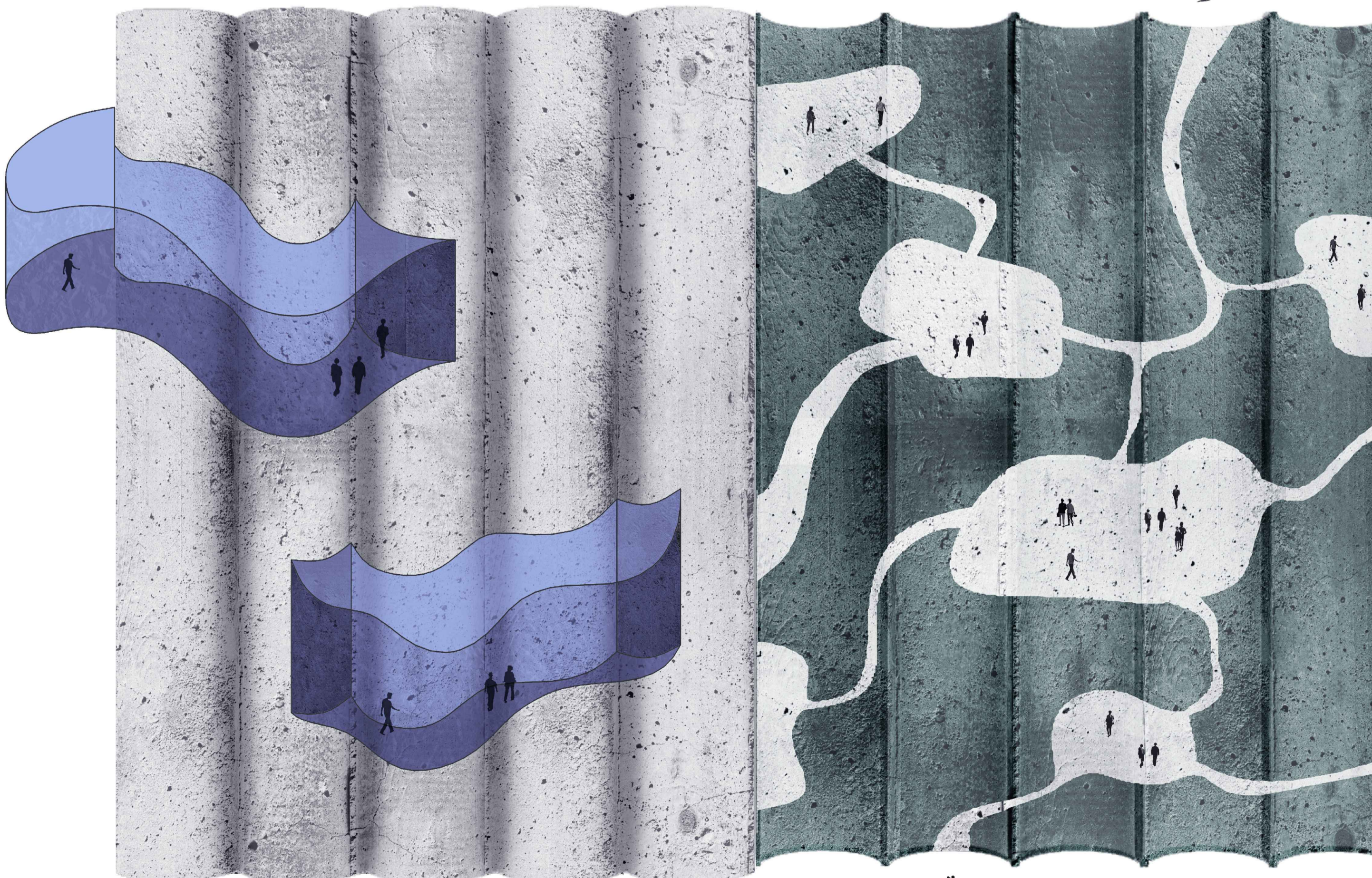
# ANTHOUSE 01

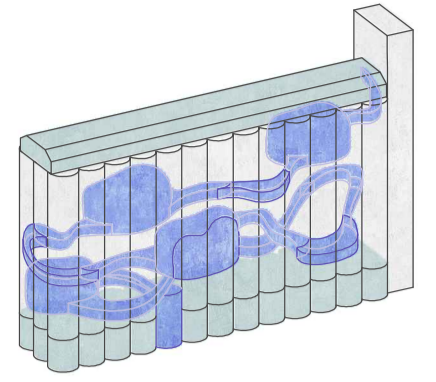
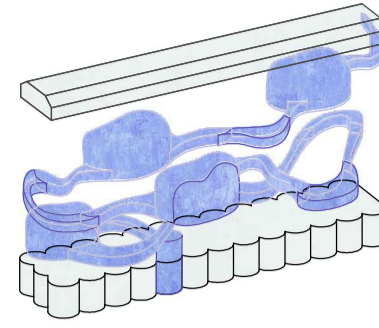
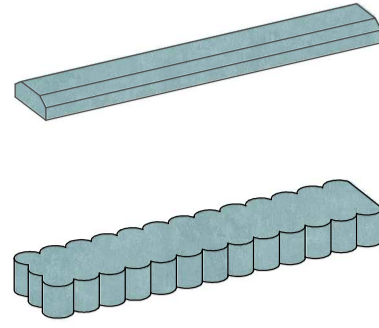
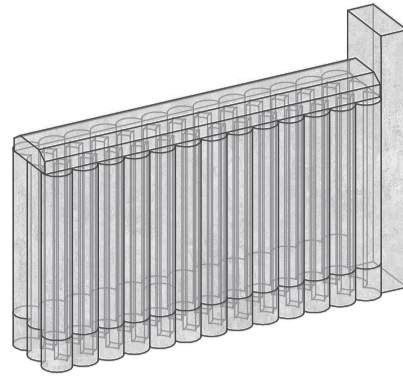
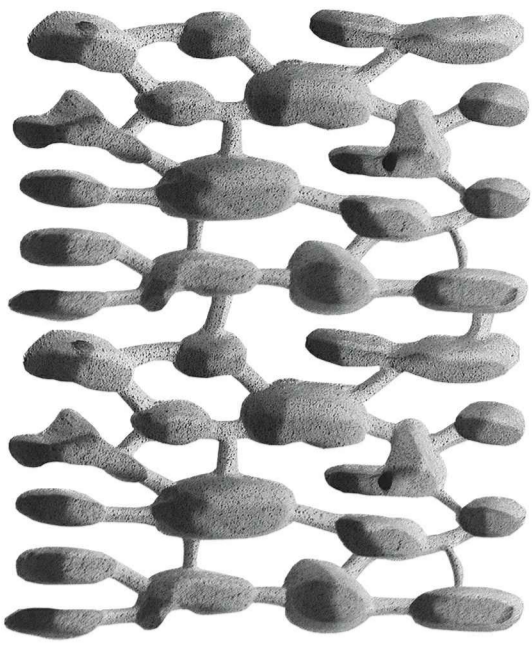


La catedral del Mollo se encuentra en Matosinhos, Portugal. Este silo está ubicado en la zona del Puerto de Leixões y su principal función era la de almacenar cereales para su posterior distribución.

Con esta propuesta lo que pretendemos es convertir este silo en un centro cultural en el que las personas que lo visiten puedan entender como se trataba y se recolectaban los granos del mollo y lino dentro del edificio.

Es por eso que hemos querido reproducir el recorrido que realizaban estos cereales desde su llegada al silo hasta su almacenamiento dentro de sus cilindros y posterior distribución que podrá ser visitado por todos aquellos que estén interesados en conocer y aprender sobre estos silos a lo largo de un circuito que recorre su interior como lo hacían los granos de cereal.





Partimos del volumen total del edificio. Para este proyecto tendremos que intervenir en planta baja y superior comunicando ambas mediante una estrategia a partir de dos núcleos y un recorrido en la parte central

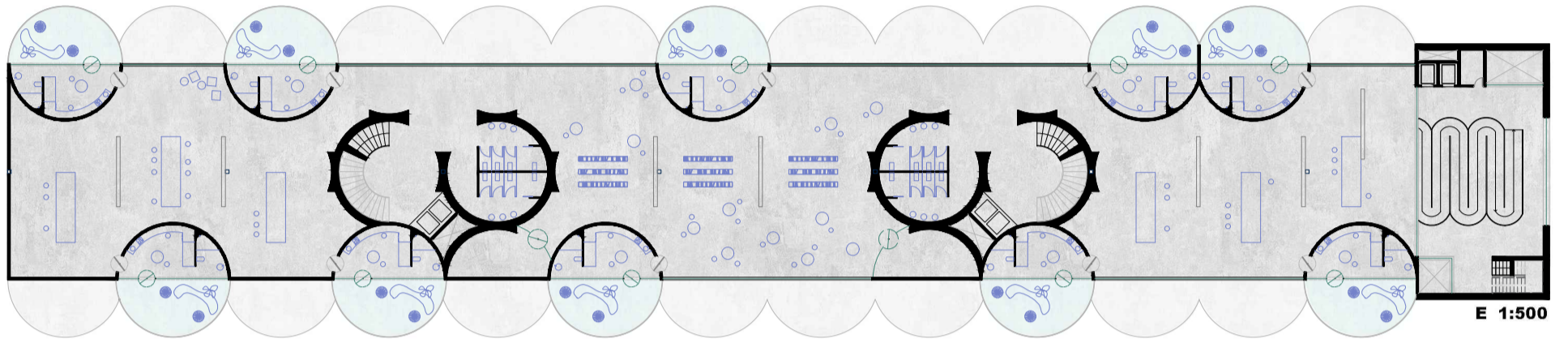
Estos dos volúmenes se trabajan como dos pastillas siguiendo el mismo criterio de intervención. Se respeta lo máximo posible la estructura original, ya que el uso del edificio estará destinado a comprender su funcionamiento

Este recorrido se representa como un hormiguero para dar lugar al uso más importante del edificio, salas de exposición por las que se realiza el mismo recorrido que seguían los cereales a través de los silos

El hormiguero, sumado a las dos pastillas que recogerán el resto de usos, forman el conjunto de la propuesta de intervención, creando una unidad proyectual relacionando los usos de una forma colectiva para todo aquel que se adentre en él

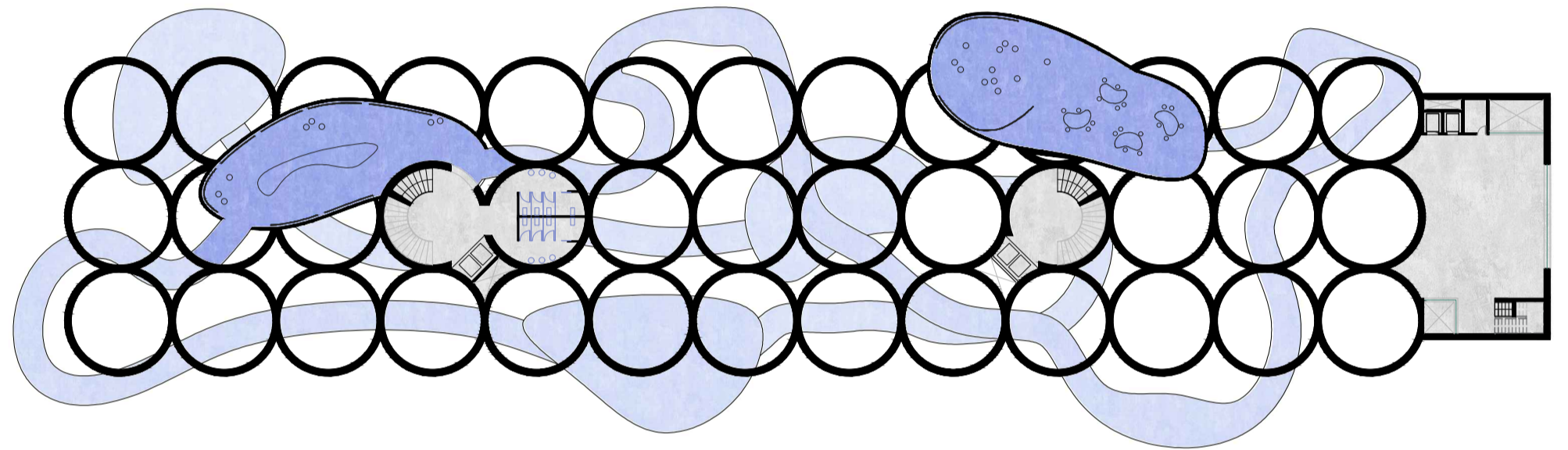
Esta planta se destina a todos los usos relacionados con la investigación. La residencia se distribuye en cápsulas a lo largo de toda la planta combinándose con los espacios comunes de taller, lectura y descanso, fomentando así la relación entre los residentes para un mejor desarrollo de los estudios que se lleven a cabo del silo

**PLANTA SUPERIOR**



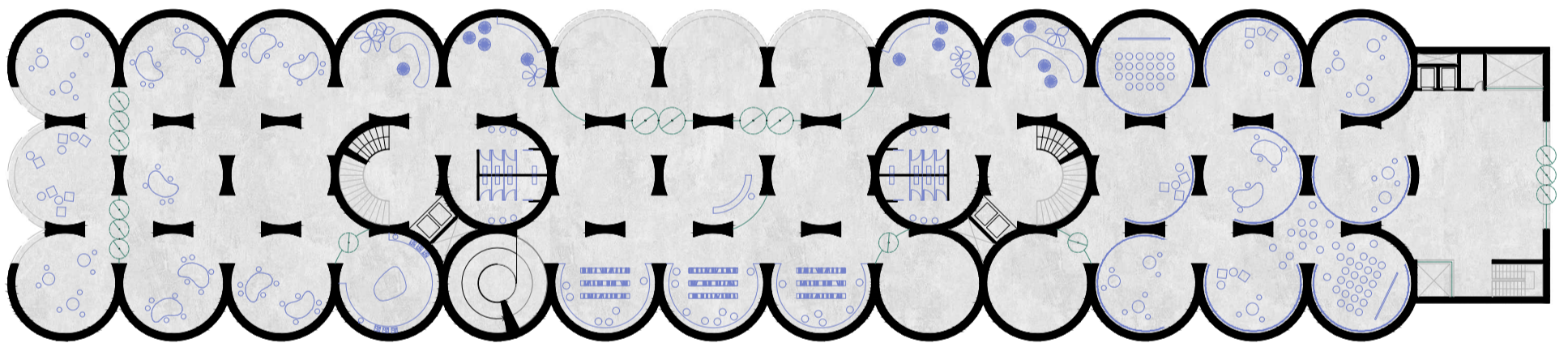
La entreplanta está compuesta por los silos de almacenamiento. En su interior se configura el uso principal de este centro, el museo del Millo, formado por un recorrido que crea una tipología espacial propia de un hormiguero, que se reduce para el tránsito y se expande para crear diversas salas de exposición y proyección entre los silos, creando la sensación de inmersión en estos

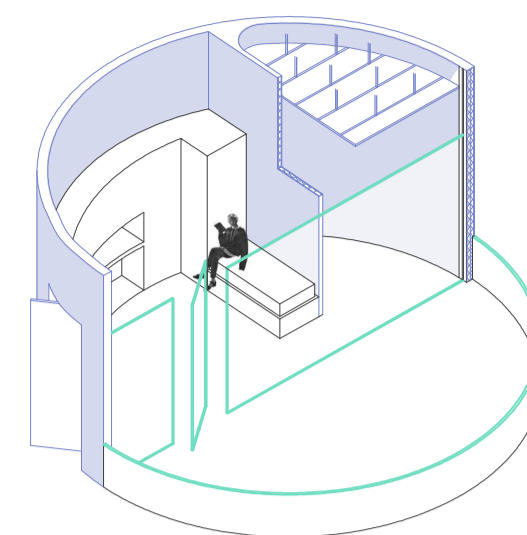
**ENTREPLANTA**



En planta baja se encuentran los dos accesos al edificio, uno que da paso a todos los servicios de esta planta, y otro secundario en la torre a través del cual te elevas, al igual que los cereales cuando son depositados, para comenzar el recorrido del cereal en la planta superior, desde la cual se desciende mediante el hormiguero. Además recoge los usos de restaurante, cafetería, vending y zonas de descanso, incluyendo los accesos a la planta superior. También contará con una zona flexible con paneles móviles donde podrán configurarse distintos espacios dependiendo de la necesidad, como salas black box, conferencias, o ampliaciones

**PLANTA INFERIOR**



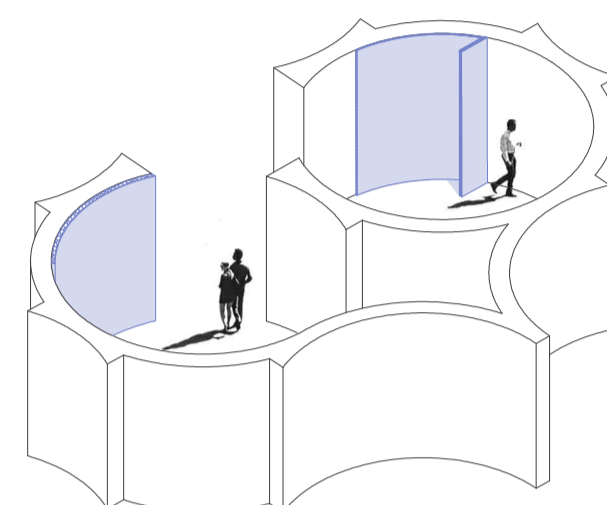


### HABITACIÓN

Tabique de separación PLADUR® (48-35+e+48-35)  
Placa de PLADUR® FONIC 13 de alta dureza formulada para incrementar el aislamiento acústico

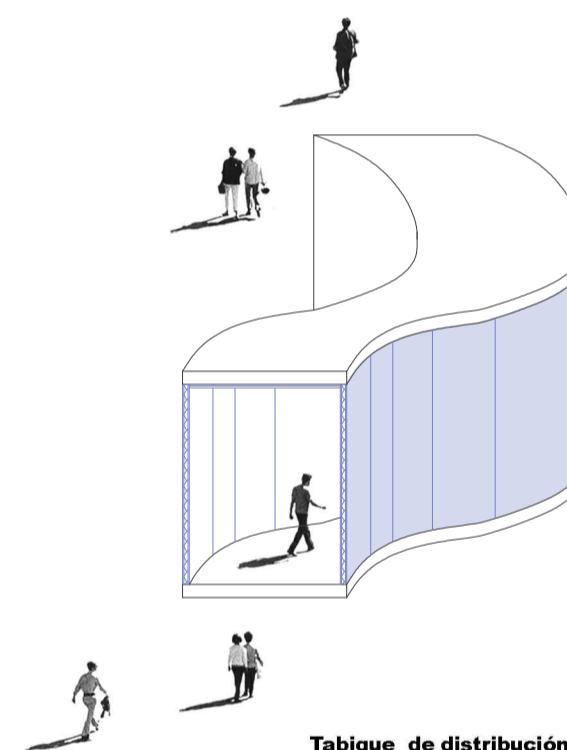
### B A Ñ O

Techo PLADUR® T-45  
Placa de PLADUR® H1 para locales húmedos



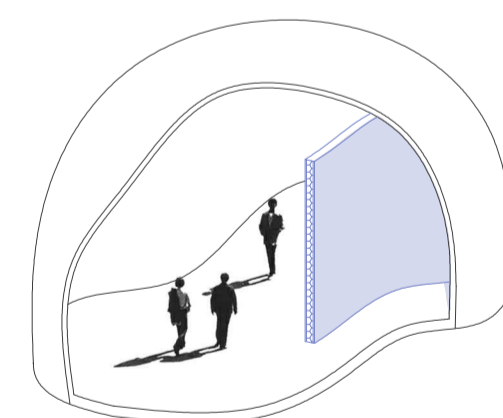
### NÚCLEO COMUNICACIONES Y ASEOS

Tabique de distribución PLADUR® (70-35)  
Placa PLADUR® tipo A estándar y tipo H1 para aseos. Solución en curva



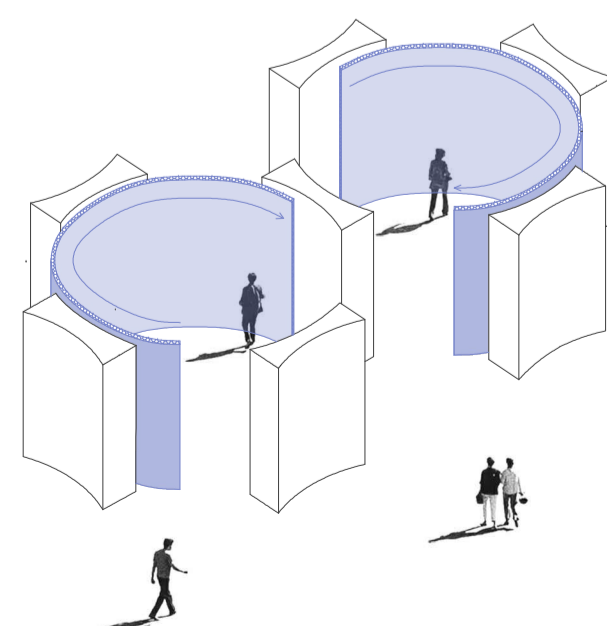
### TÚNEL

Tabique de distribución PLADUR® (70-35). Placa PLADUR® tipo A estándar. Solución en curva



### BURBUJA. PANELES DE EXPOSICIÓN

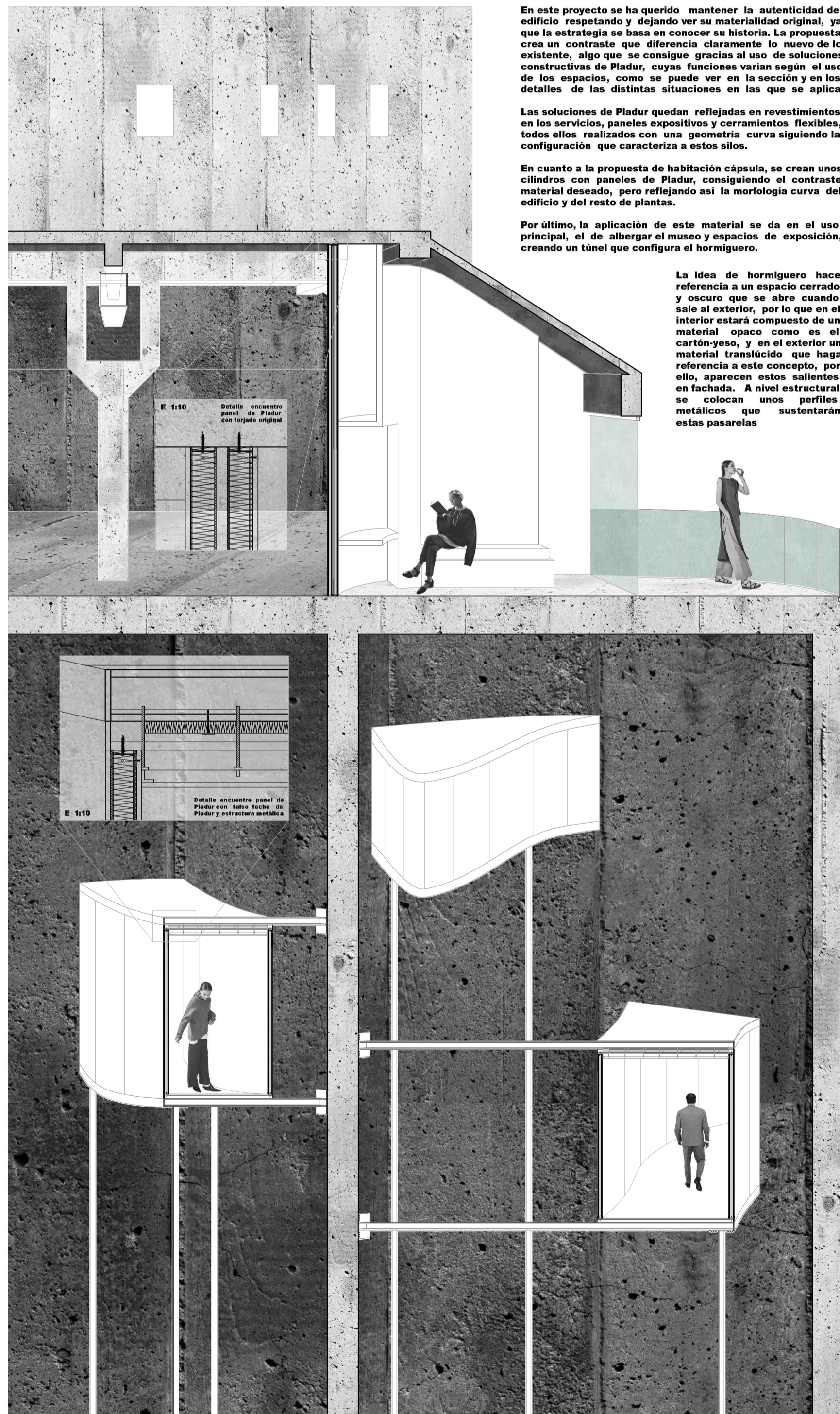
Tabique de distribución PLADUR® (70-35)  
Placa PLADUR® tipo A estándar. Solución curva



### SALAS FLEXIBLES. PANELES MÓVILES

Tabique de distribución PLADUR® (70-35)  
Placa PLADUR® tipo A estándar. Solución en curva

### SECCIÓN CONSTRUCTIVA E 1:75



En este proyecto se ha querido mantener la autenticidad del edificio respetando y dejando ver su materialidad original, ya que la estrategia se basa en conocer su historia. La propuesta crea un contraste que diferencia claramente lo nuevo de lo existente, algo que se consigue gracias al uso de soluciones constructivas de Pladur, cuyas funciones varían según el uso de los espacios, como se puede ver en la sección y en los detalles de las distintas situaciones en las que se aplica

Las soluciones de Pladur quedan reflejadas en revestimientos en los servicios, paneles expositivos y cerramientos flexibles, todos ellos realizados con una geometría curva siguiendo la configuración que caracteriza a estos silos.

En cuanto a la propuesta de habitación cápsula, se crean unos cilindros con paneles de Pladur, consiguiendo el contraste material deseado, pero reflejando así la morfología curva del edificio y del resto de plantas.

Por último, la aplicación de este material se da en el uso principal, el de albergar el museo y espacios de exposición, creando un túnel que configura el hormiguero.

La idea de hormiguero hace referencia a un espacio cerrado y oscuro que se abre cuando sale al exterior, por lo que en el interior estará compuesto de un material opaco como es el cartón-yeso, y en el exterior un material translúcido que haga referencia a este concepto, por ello, aparecen estos salientes en fachada. A nivel estructural se colocan unos perfiles metálicos que sustentarán estas pasarelas