

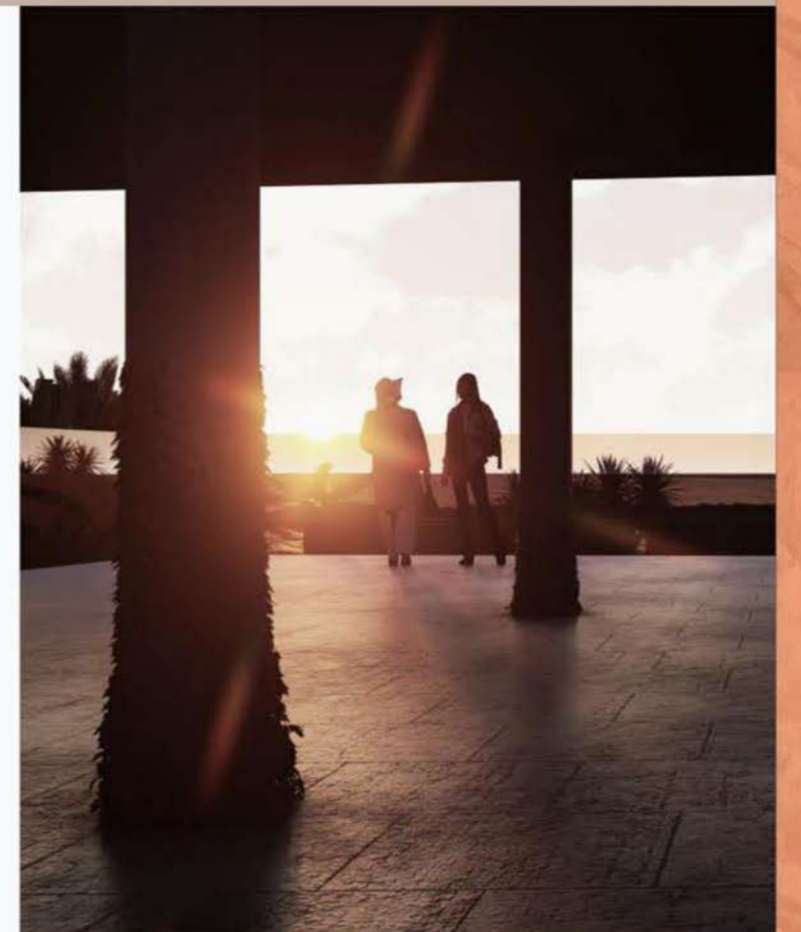
Choim, 01  
 el que vigila la tierra  
 y la montaña



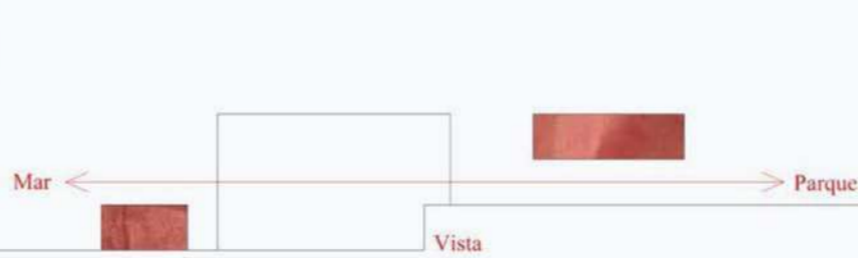
Este proyecto parte de la inspiración en la arquitectura canaria propia de la isla y sus materiales tradicionales. Utilizando la planta de claustro de manera abstracta conectamos visualmente el mar con el Teide sin renunciar a tener una distribución funcional en tres niveles. En todo momento se respetan los elementos vegetales preexistentes.



- Infraestructura principal
- Parcela
- Parcela
- Servidumbre de acceso
- Parque del Drago
- Conjunto histórico
- Drago de Icod



Imágenes sacadas del material de apoyo del concurso



## Choim, 02 el que vigila la tierra y la montaña

Contamos con un módulo de comunicación y servicios que permite la buena convivencia de sus huéspedes, así como una zona diferenciada de trabajo donde poder desarrollar sus labores profesionales cómodamente.

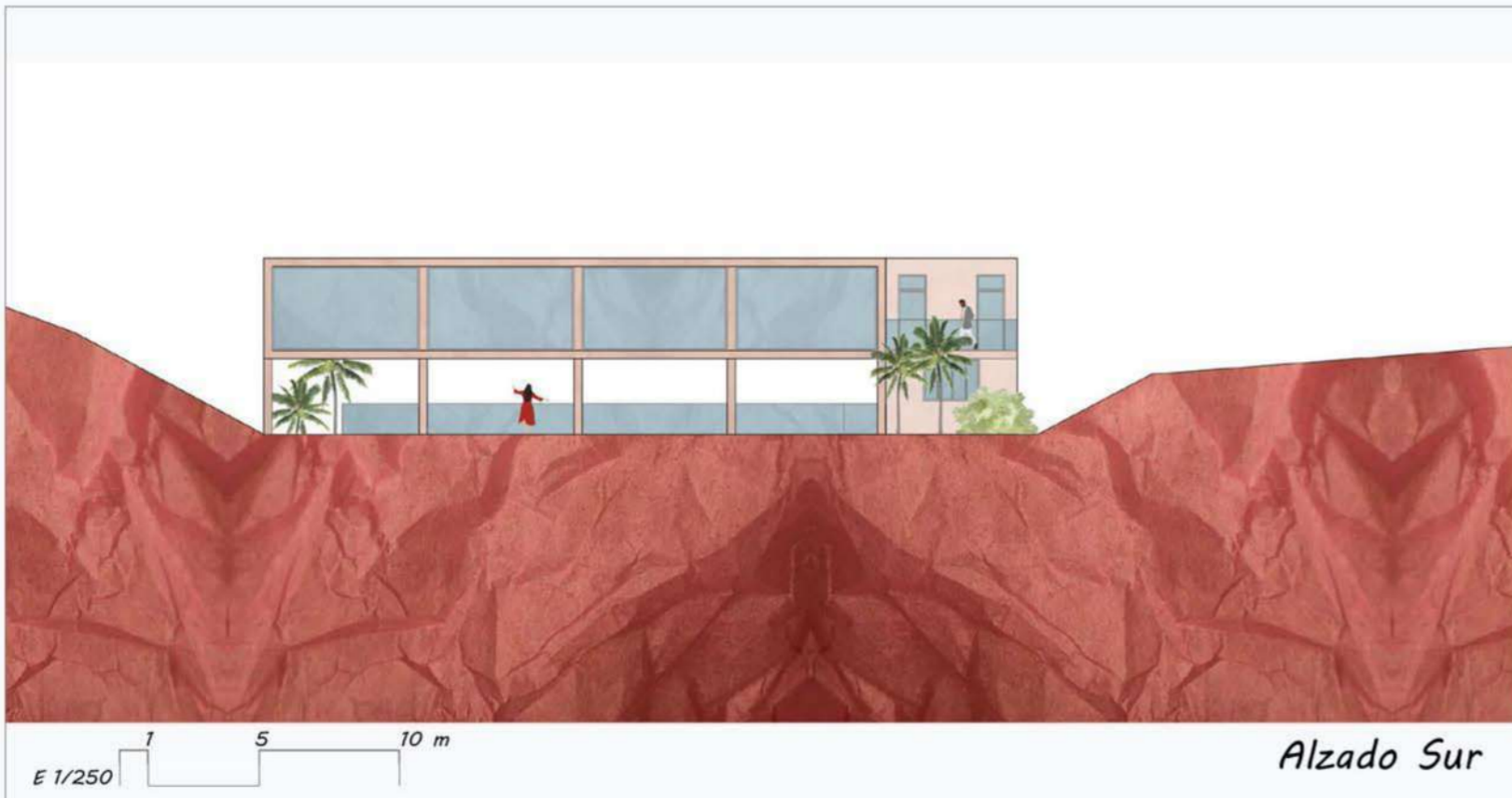
Por último, el tercer modulo que vuela sobre el talud, se encuentran las zonas comunes más populares que pueden ser utilizadas por personas ajenas al conjunto haciendo que la calidad de vida del vecindario mejore, así como la vida en comunidad.



- Viviendas 28,72 m<sup>2</sup> cada vivienda
- Taquillas 3,60 m<sup>2</sup>
- Aseos públicos 20 m<sup>2</sup>
- Almacen 3,60 m<sup>2</sup>
- Coliving 20 m<sup>2</sup>
- Recepción 3,60 m<sup>2</sup>
- Lavandería 3,60 m<sup>2</sup>
- Cocina y comedor 21 m<sup>2</sup>
- Sala polivalente 22 m<sup>2</sup>
- Aula de la naturaleza 20 m<sup>2</sup>
- Coworking 47 m<sup>2</sup>
- Ocio y sala de juntas 23,6 m<sup>2</sup>
- Gimnasio 22 m<sup>2</sup>

Eligiendo calidad mejor que cantidad, los módulos habitacionales cuentan con dos áreas diferenciadas y un patio propio, para trabajar y descansar. Con este gesto atraemos un turismo de calidad que respete la isla, mejore la economía local y prolongue su estancia.





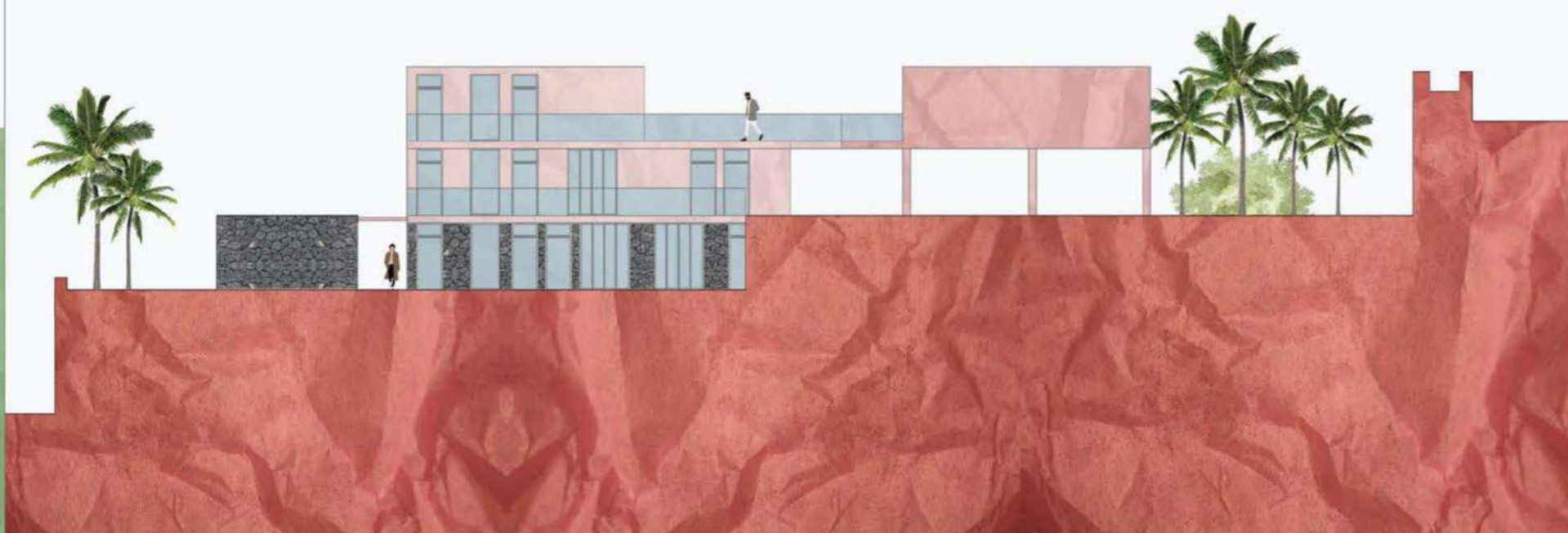
Alzado Sur



Alzado Norte



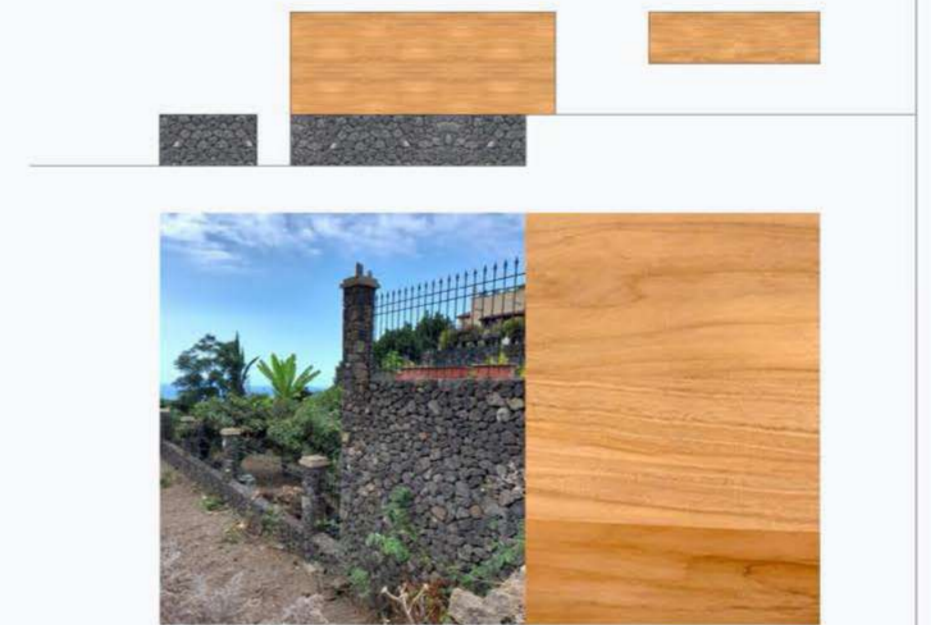
Alzado Oeste



Alzado Este



Sección por el claustro



Para los acabados exteriores, reutilizamos la mampostería tradicional obtenida de las edificaciones anteriores en ruinas del solar y madera de palo blanco propia del cultivo local; integrando el proyecto en el entorno y ahorrando costes de traslado de escombros.



Para dar relevancia al ambiente interior que generamos con el claustro articulamos a partir de él todos los accesos estén directamente vinculados al exterior.

# Choim, 04 el que vigila la tierra y la montaña

La construcción se hace de manera modulada para tener un resultado más respetuoso con el medio ambiente y estaría realizada en su mayoría por sistemas pladur, es transportable en una caja de camión de tamaño estándar y desmontable; así que, tras su uso, el solar que con la mínima intervención

