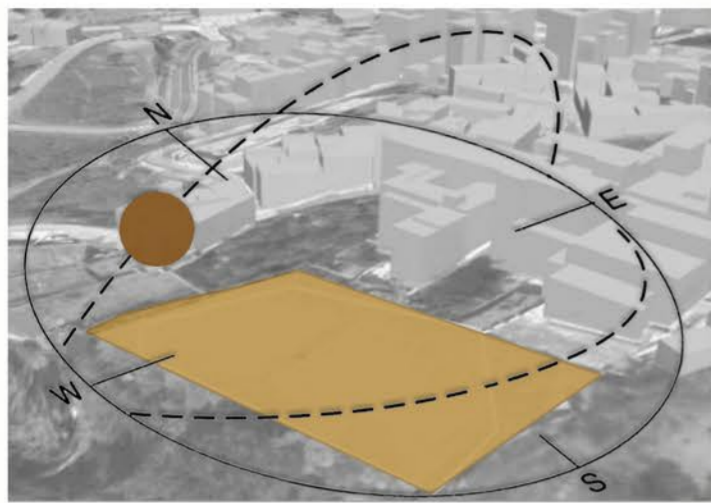


ANÁLISIS DEL LUGAR



ESTUDIO DEL SOLEAMIENTO



NATURALEZA COMO PROTAGONISTA



# 1 "VOLVER A LA NATURALEZA"

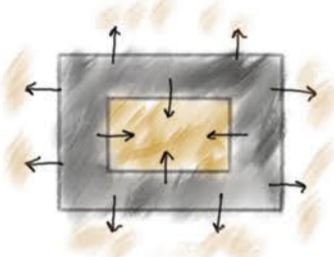
Se trata de un proyecto que plantea la naturaleza como su principal elemento. Un proyecto donde los espacios están configurados por entornos verdes útiles que le dan un carácter especial al proyecto. Con diferentes zonas para diferentes necesidades, el proyecto se adapta tanto a los huéspedes como a los visitantes del parque.



IDEA DE PROYECTO



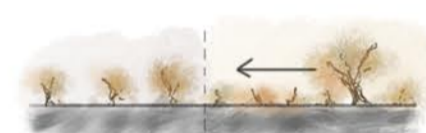
Casas patio coloniales



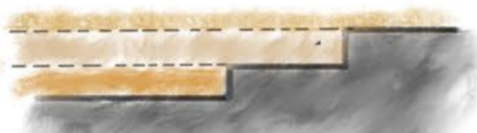
Edificar perimetralmente: doble contacto con la naturaleza



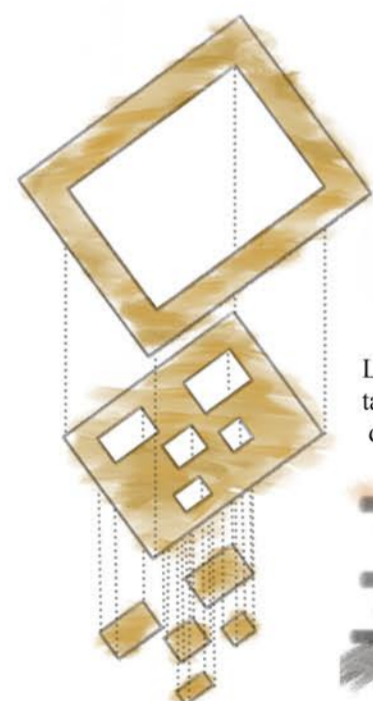
Leyenda del dragón que cuida el jardín de las Hespérides



Generar una suave transición con respecto al parque, planteando una extensión del mismo



Respetar el terreno y construir a dos niveles, la cubierta como extensión del parque



Los patios como elemento principal del proyecto, de diferentes tamaño que encajan perfectamente uno sobre otro, generando diversos espacios verdes útiles



## PLANTA CUBIERTA



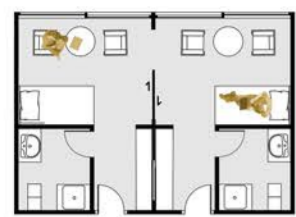
## SECCIÓN LONGITUDINAL



## ALZADO NORTE



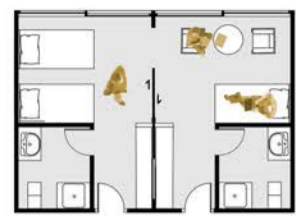
Se plantean habitaciones que fomenten las interrelaciones entre los huéspedes, con la posibilidad de ser expansibles si se desea, creando mas espacios de convivencia y de uso diario. El tamaño de las habitaciones permite incluso incorporar otra cama, por lo tanto existen diversas maneras de configurar la distribución interior en función de lo que los huéspedes prefieran con respecto a sus necesidades.



2 personas  
posibilidad de compartir



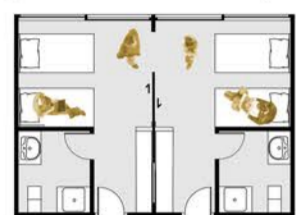
2 personas  
habitaciones individuales



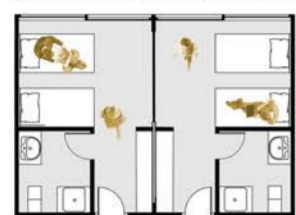
3 personas  
posibilidad de compartir



3 personas  
habitaciones individuales



4 personas  
posibilidad de compartir



4 personas  
habitaciones individuales



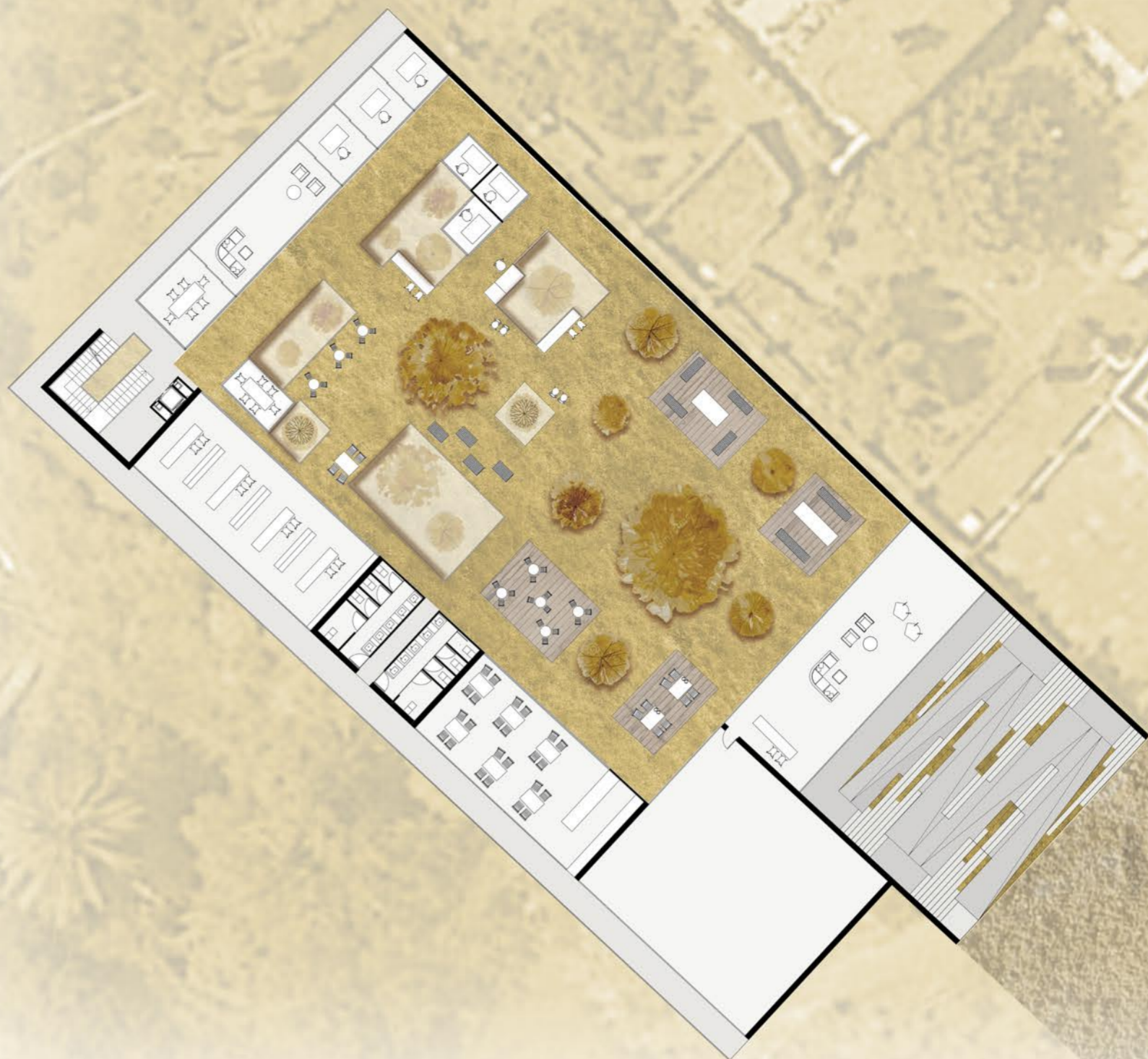
1 persona  
discapacitada



2 personas



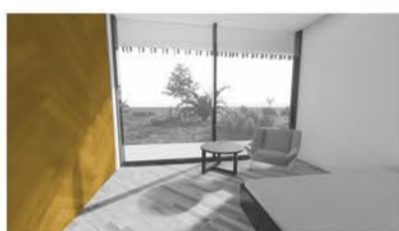
1 persona



PRIMERA PLANTA



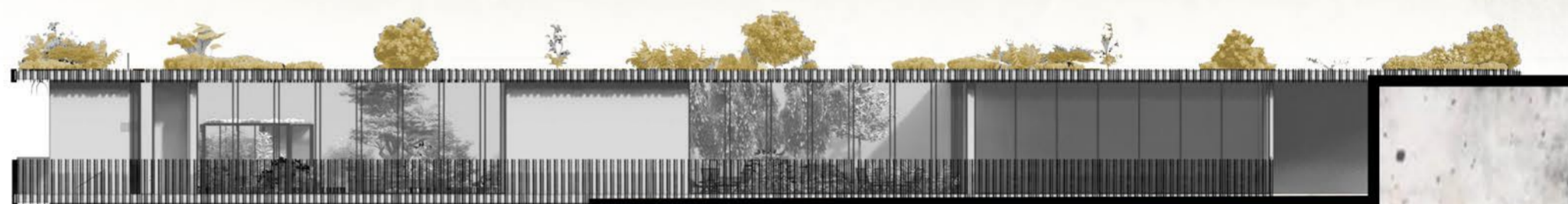
HABITACIÓN ABIERTA  
/ COMPARTIDA



HABITACIÓN CERRADA  
/ PRIVACIDAD



CONTACTO CON LA NATURALEZA DESDE ZONAS DE  
COWORKING CUBIERTAS



ALZADO SUR OESTE



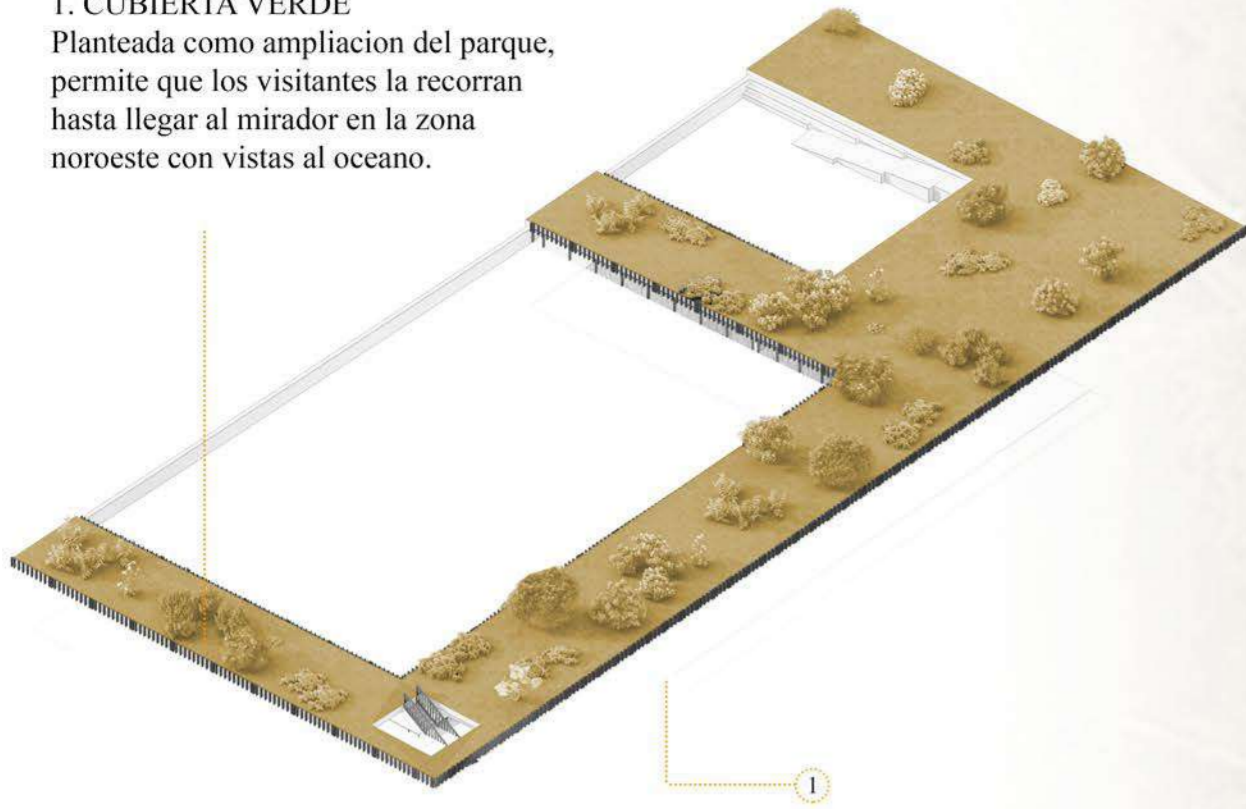
SECCIÓN TRANSVERSAL



# AXONOMETRÍA

## 1. CUBIERTA VERDE

Planteada como ampliación del parque, permite que los visitantes la recorran hasta llegar al mirador en la zona noroeste con vistas al océano.



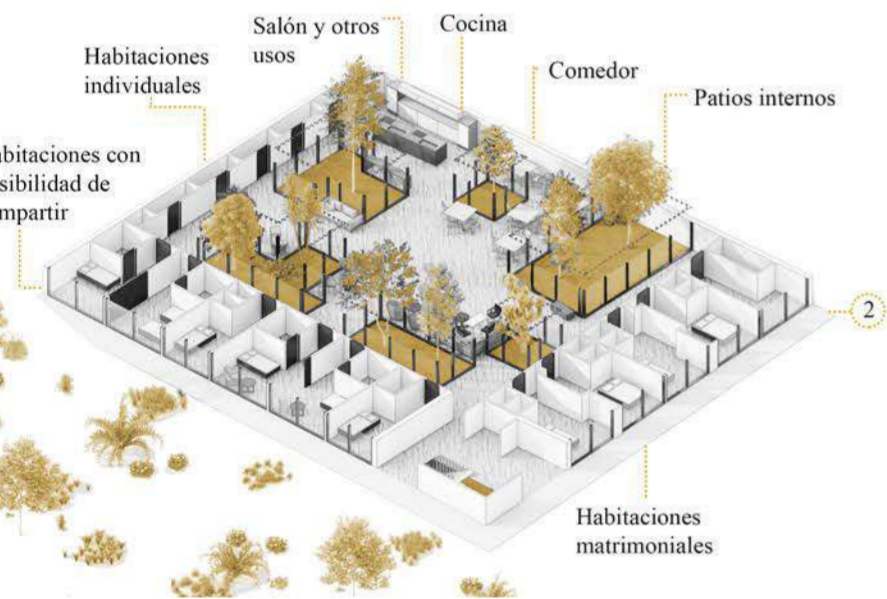
## 2. PRIMERA PLANTA

Zona de espacios compartidos entre los huéspedes y los visitantes del parque con una gran zona verde central de usos múltiples.



## 3. PLANTA BAJA

Zona de espacio de coliving cuyas estancias se dividen por patios internos que generen un espacio diáfano pero a la vez configurado por los mismos.



# 3 "VOLVER A LA NATURALEZA"



PLANTA BAJA

## 1. Placa Pladur® AIR N 13x1200

### CALIDAD DEL AIRE

Placa de yeso con tecnología Pladur® Air, especialmente formulada para absorber el formaldehído, neutralizarlo y transformarlo en un compuesto inerte, ayudando así a la mejora de la calidad del aire interior. Se decide escoger este tipo de placa ya que se adapta a la principal necesidad del proyecto la cual es brindarle a los huéspedes y usuarios una mayor conexión con la naturaleza; es por eso que la calidad del aire juega un papel muy importante y esta solución de techo ayuda a mejorarla.

## 2. Placa Pladur® OMNIA 13

### VERSATILIDAD

Uso exclusivo en interiores. Trasdosados, tabiques y techos con requerimientos diversos: necesidad de un alto aislamiento acústico, locales de humedad media, zonas potencialmente expuestas a golpes y elevado tráfico de personas, locales que requieran un mejor comportamiento al fuego. Se escoge esta placa para los muros de distribución en el proyecto en vista de que posee todas las características más demandadas en una sola placa, siendo de gran utilidad antes las distintas necesidades que pueda presentar el edificio.

