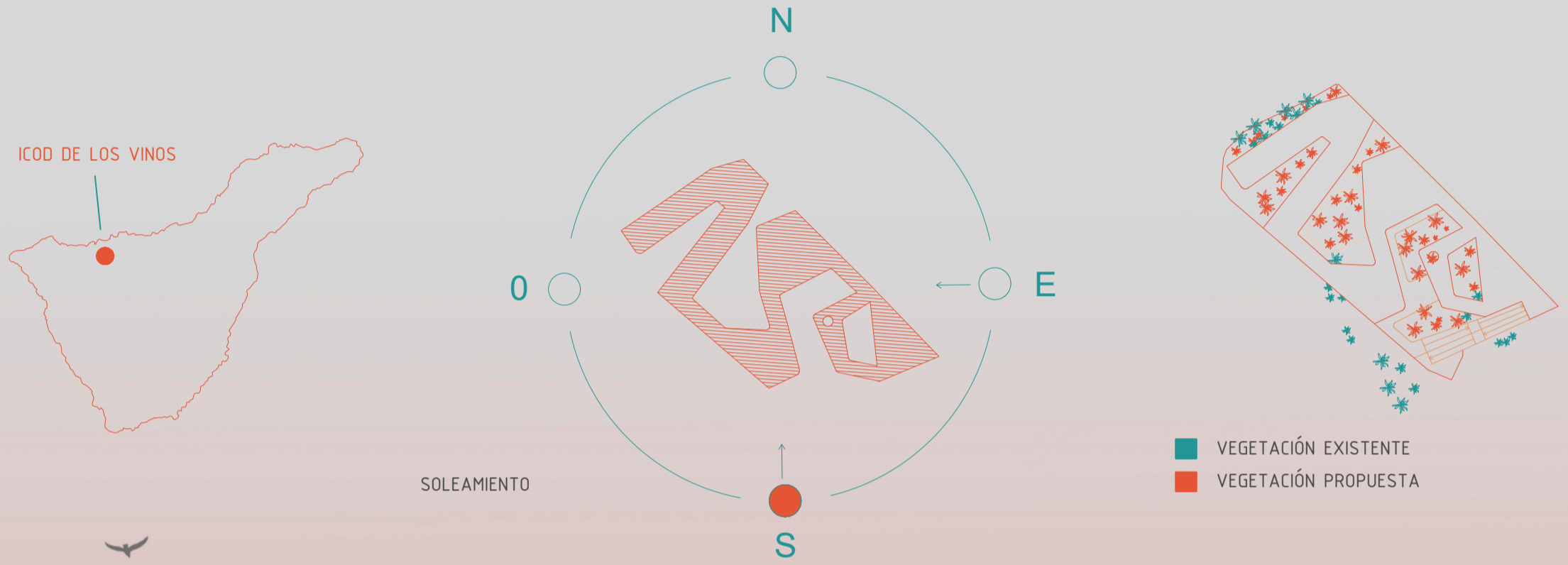


¿POR QUÉ TARENTOLA?

TARENTOLA ES UN PEQUEÑO REPTIL CANARIO. ELLAS REPTAN POR EL TERRENO, SE MUEVEN. SON SERES NÓMADAS. VAN CAMBIANDO DE LUGAR, DE CASA, ADAPTÁNDOSE A LAS NUEVAS CONDICIONES. ESO NOS PASA A NOSOTROS HOY EN DÍA. NOS MOVEMOS SIN UN RUMBO FIJO. ESTAMOS EN CONSTANTE MOVIMIENTO. LAS NUEVAS TECNOLOGÍAS NOS LO PERMITEN. Y ES AHÍ DONDE SE EMPIEZAN A DESDIBUJAR LOS LÍMITES. ¿DÓNDE SE VIVE?. ¿DÓNDE SE TRABAJA?. SE MUEVEN. NOS MOVEMOS.

EL PROYECTO SIMBOLIZA EL MOVIMIENTO. ESPACIOS FLEXIBLES. ACCESIBLES. NATURALEZA. OCIO. AIRE. VISTAS AL MAR. BUEN CLIMA. TENERIFE. APELA A LO CIRCULAR. SE REINVENTA, SE ADAPTA. PERSONAS SE VAN Y OTRAS LLEGAN. NUNCA DUERME. UNA CASA SIEMPRE LLENA.

SIN DUDA ESTAMOS ANTE UN NUEVO ESTILO DE VIDA, UNA NUEVA ERA. LA ERA DE LOS NÓMADAS DIGITALES.



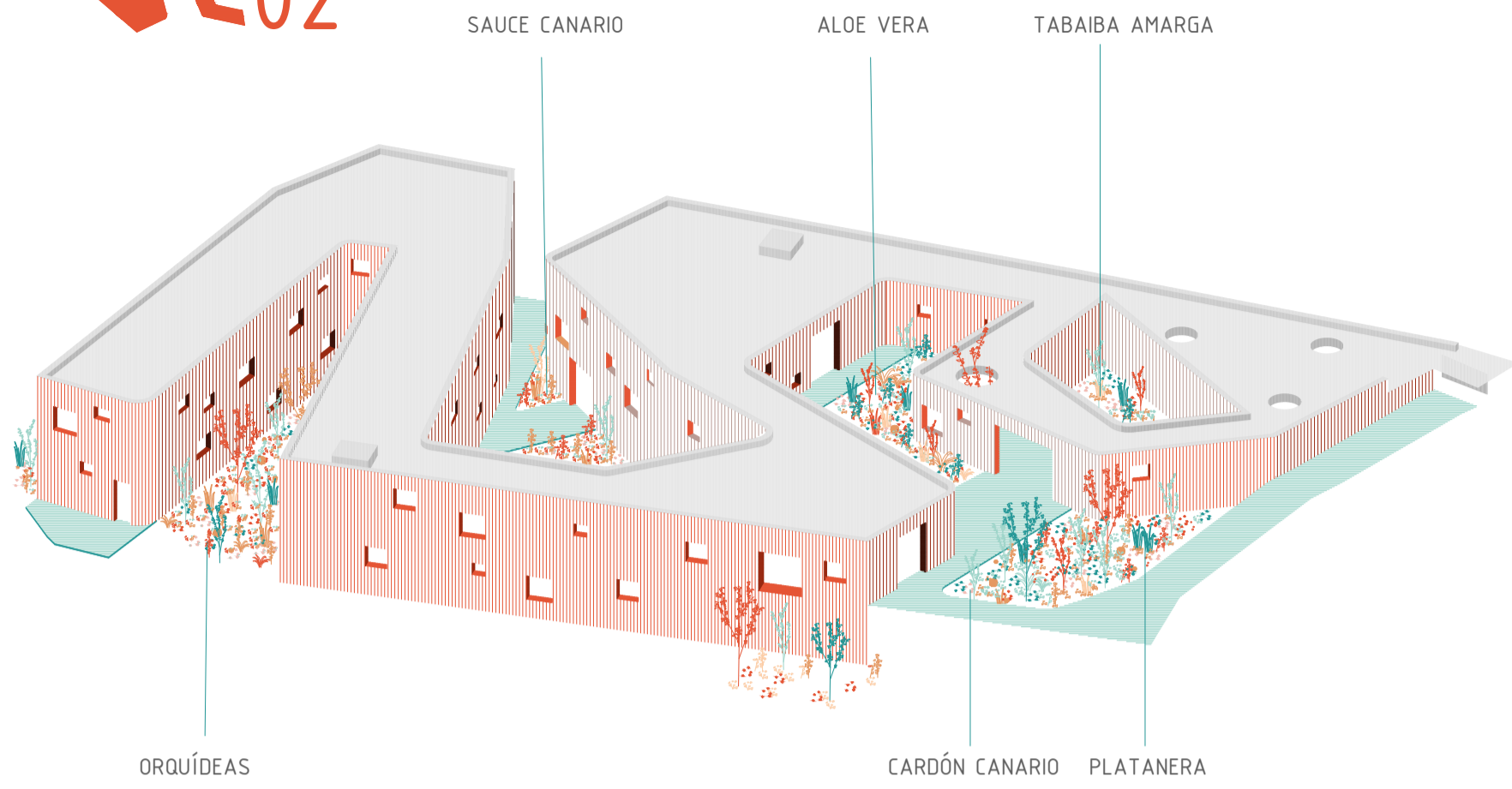


DIAGRAMA VOLUMÉTRICO

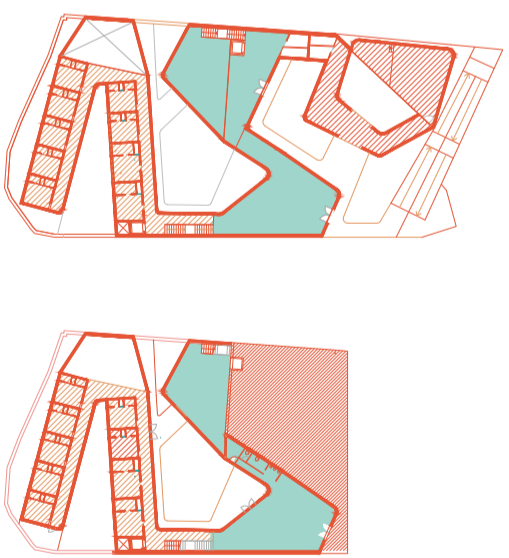
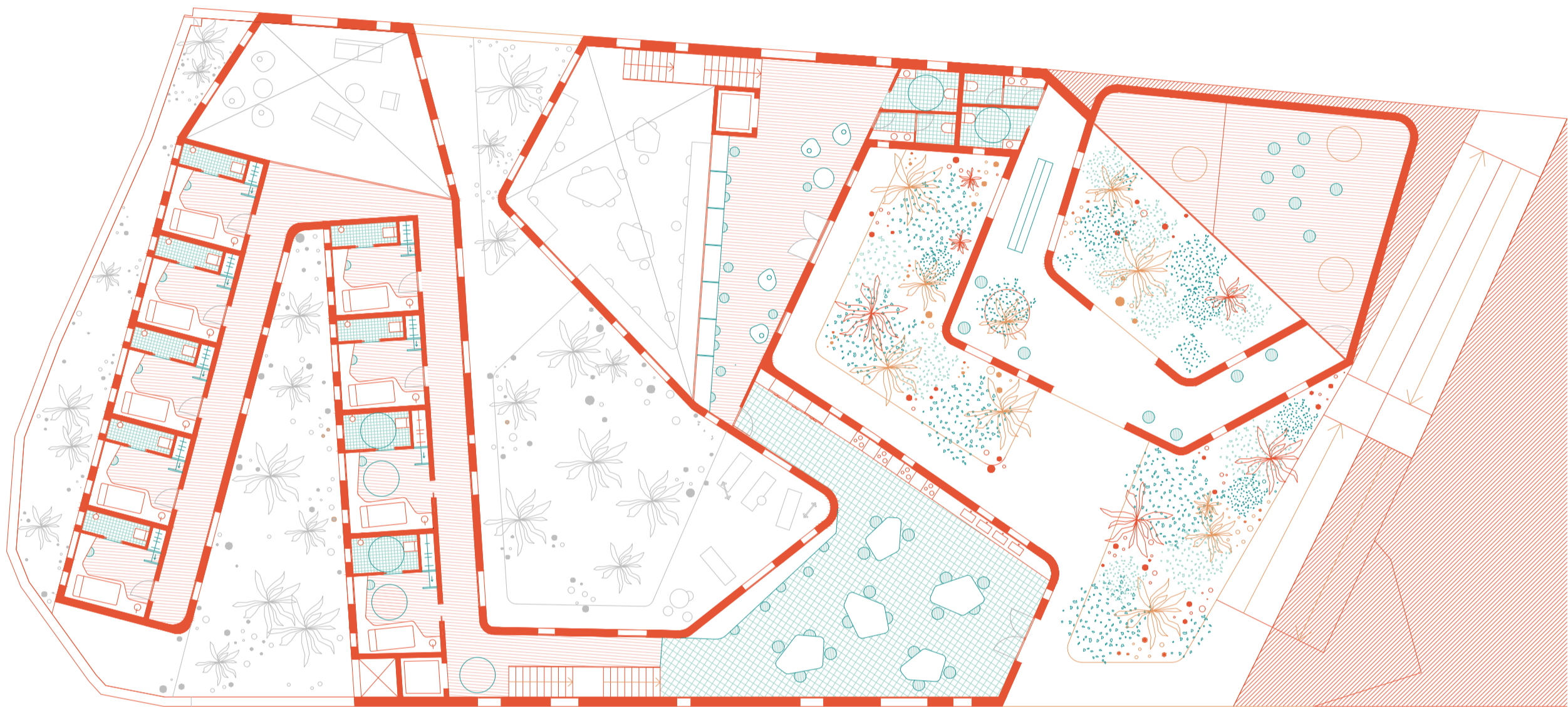
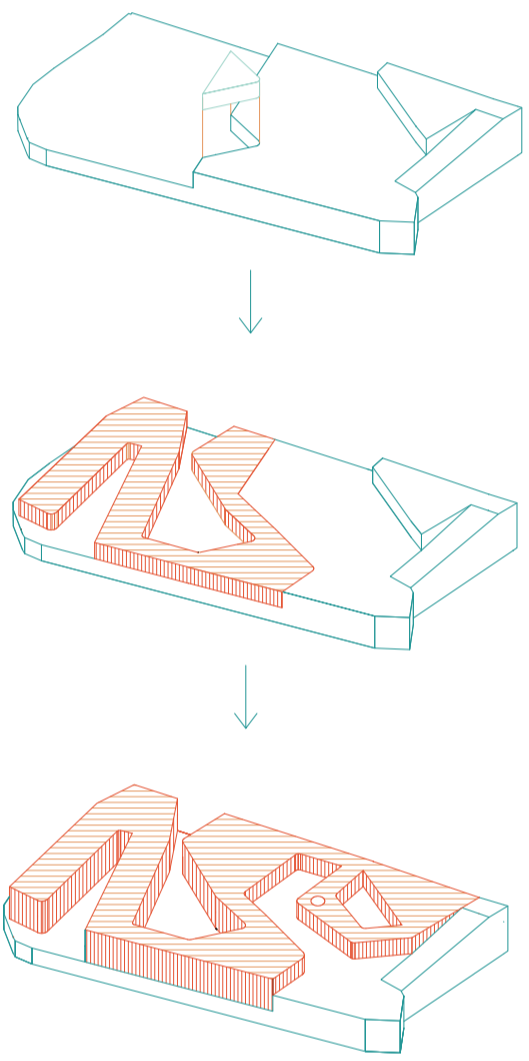
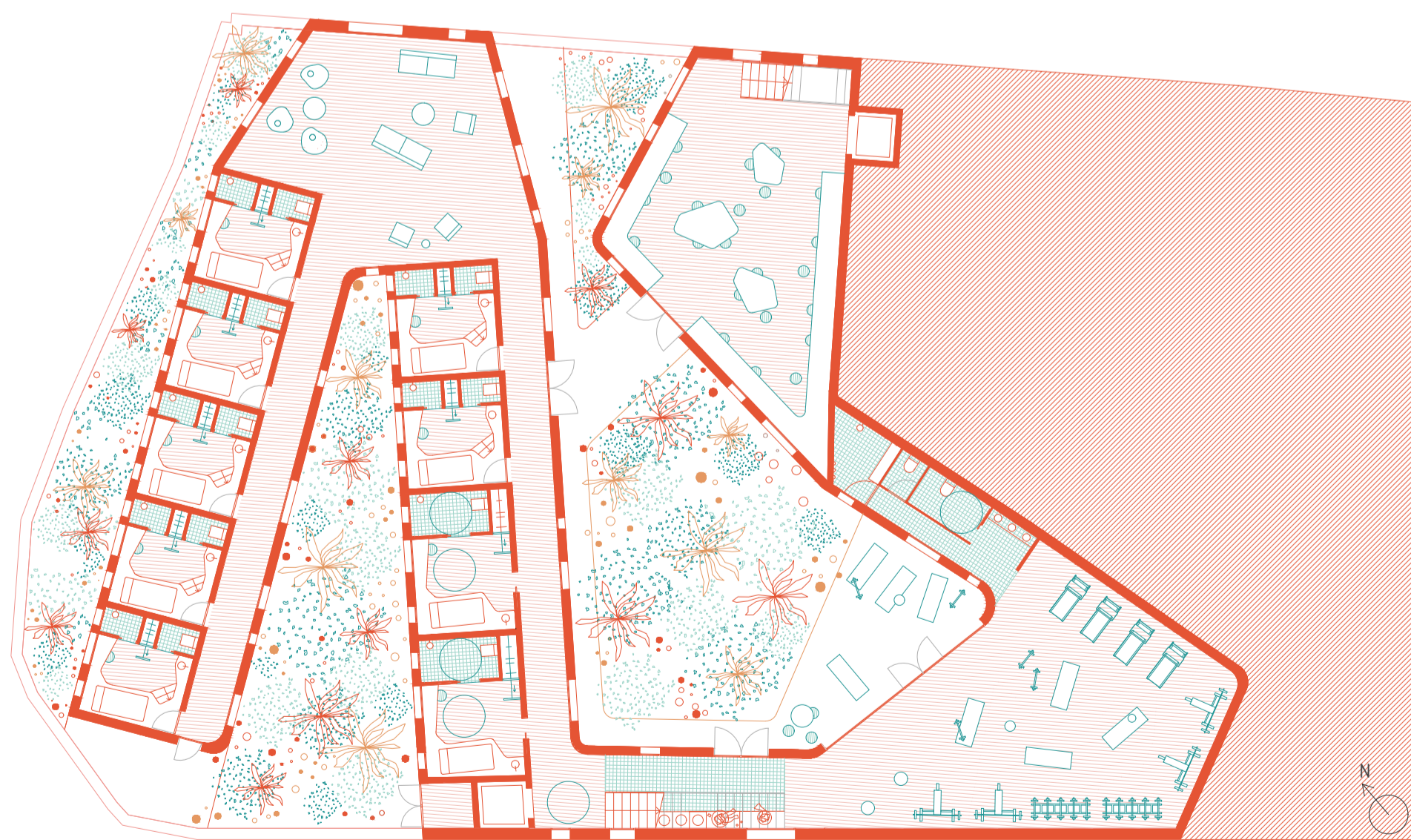


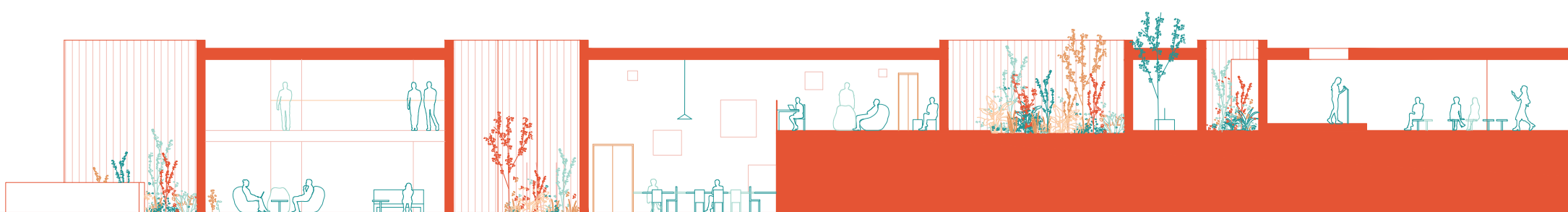
DIAGRAMA PRIVACIDAD

- PÚBLICO
- SEMI-PÚBLICO
- PRIVADO



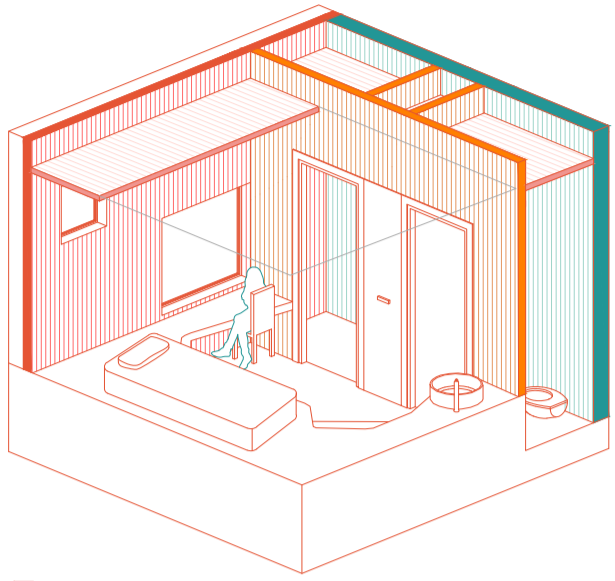
En la zona sur de la parcela, se encuentra el aula de la naturaleza y el acceso, que está ligado con el Parque del Drago y tiene un carácter más público. Conforme avanzamos hacia el interior, aparecen otros espacios de carácter semi-público dedicados a usos comunes, como co-working, cocinas y gimnasio. Por último, llegando a la zona más alejada, encontramos un espacio de lavandería que conecta con las unidades habitacionales y espacio de co-living, los cuales presentan mayor privacidad respecto a los visitantes del Parque del Drago, así como vistas al océano Atlántico.

Con el fin de suprimir las barreras arquitectónicas, se proponen espacios accesibles, así como ascensores y zonas de paso adaptadas.

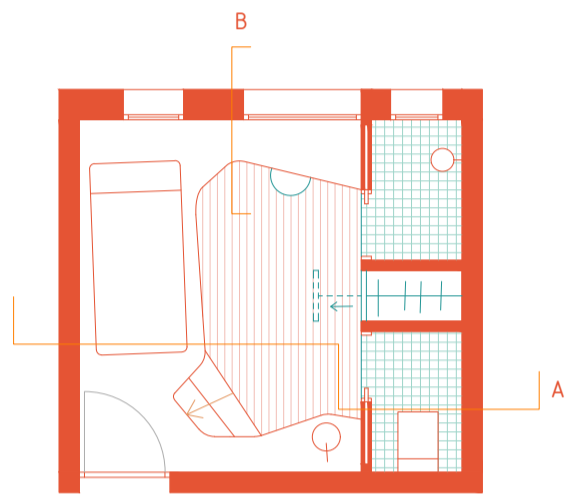




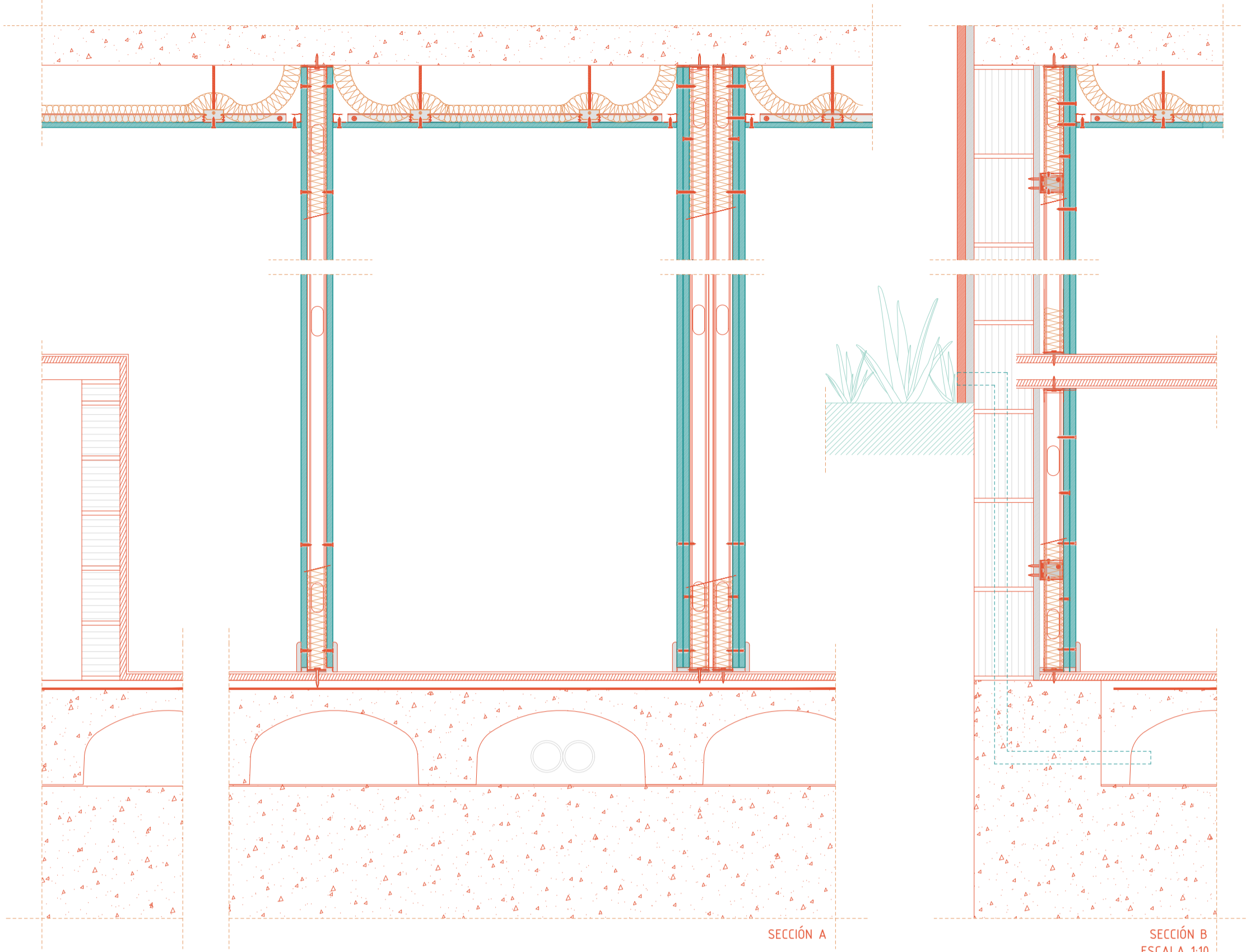
INSERCIÓN SISTEMA PLADUR®
EN MÓDULO HABITACIONAL



- TECHO
- TRASDOSADO FACHADA
- TABIQUE DE SEPARACIÓN
- TABIQUE DE DISTRIBUCIÓN

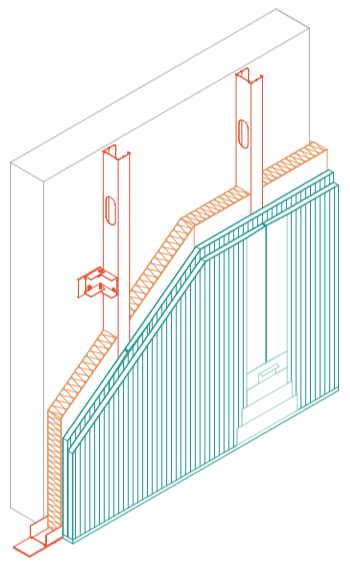


ESCALA 1:75



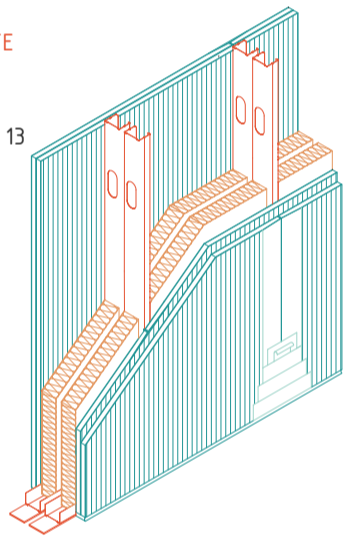
SECCIÓN A

SECCIÓN B
ESCALA 1:10



TRASDOSADO AUTOPORTANTE
PLADUR® (70-35)

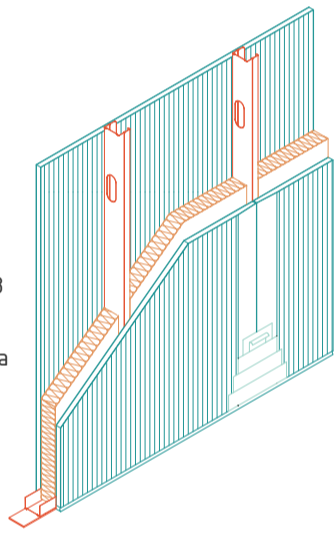
2 x PLACA PLADUR® OMNIA 13
Uso exclusivo en interiores (trasdosados). Alto aislamiento acústico, locales de humedad media, zonas expuestas a golpes y buen comportamiento al fuego.



TABIQUE DE SEPARACIÓN
PLADUR® (48-35+e+48-35)

2 x PLACA PLADUR® H1 15
Placa de yeso laminado, tipo H1 (locales húmedos)

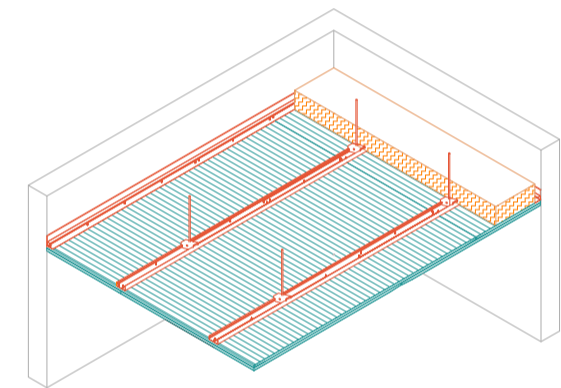
2 x PLACA PLADUR® FONIC 13
Placa de yeso laminado tipo I (alta dureza) y formulada para incrementar el aislamiento acústico.



TABIQUE DE DISTRIBUCIÓN
PLADUR® (70-35)

PLACA PLADUR® H1 15
Placa de yeso laminado, tipo H1 (locales húmedos)

PLACA PLADUR® N 15X1200
Placa de yeso laminado, tipo A (aplicaciones estándar).



TECHO PLADUR® T-45

EN BAÑOS:

PLACA PLADUR® ULTRA L-TEC H1
Placa de yeso laminado, tipo H1 (locales húmedos) y tecnología ultraligera (peso reducido).

EN ESTANCIAS:

PLACA SYNIA 4BA
Placa de yeso laminado, tipo A (aplicaciones estándar).

SOLUCIÓN CONSTRUCTIVA FACHADA

Se proyecta un muro de fábrica de ladrillo termoarcilla como elemento resistente de fachada con revestimiento de elementos modulares cerámicos rojos. Interiormente se reviste con enfoscado de cemento y se trasdosa con sistema autoportante PLADUR® (70-35) con placa OMNIA 13.

SOLUCIÓN ENCUENTRO CON EL TERRENO

Se proyecta una cimentación por losa armada (canto 60cm) y sobre esta un forjado sanitario de sistema CÁVITI C-25, ventilado a través de fachada.

SOLUCIÓN CONSTRUCTIVA PLATAFORMA
MÓDULO HABITACIONAL

Se proyecta una plataforma que alberga cama, escritorio y lavabo, que a su vez es transitable para el acceso al módulo. Se construye con bardos apoyados sobre tabiquillos de ladrillo hueco. A esta solución se le añade una terminación de microcemento.

