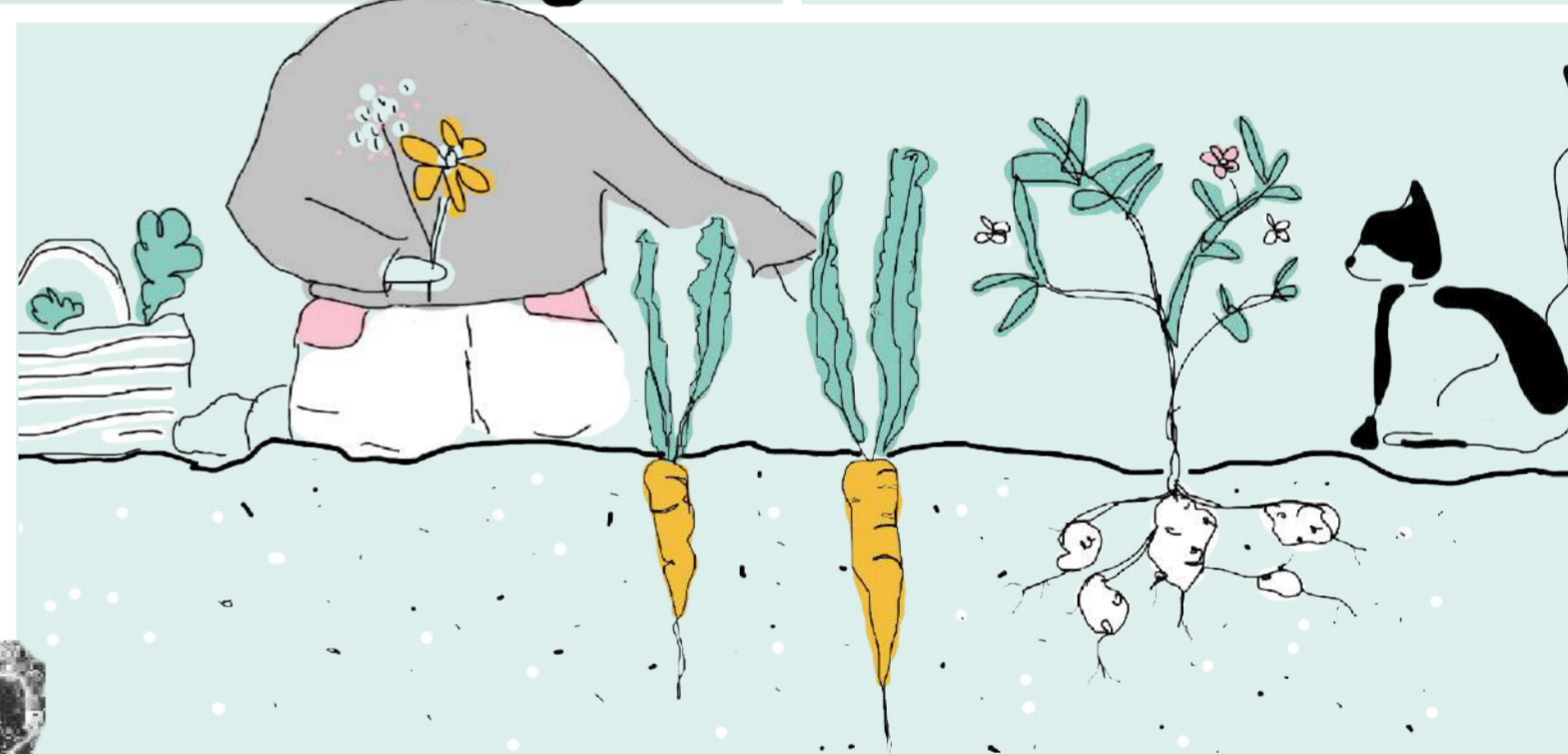




A vila de Icod de los Vinos e o seu parque del Drago, transportou-nos para a construção tradicional da ilha de Tenerife: «Casas Cueva» e «Casas Patio». O território desenvolve-se através de socalcos, sendo alguns deles terrenos para cultivo, como este onde tivemos de intervir. A expressão de Voltaire: «Il faut cultiver notre jardin», foi o «starting point» desta proposta. O contraponto entre a ideia de quem chega, do nómada, e cuidar uma horta, que necessita de cuidados constantes. A ideia revelou-se fundamental para a instrumentalização da expressão referida anteriormente. A horta acaba por ser o elemento de vínculo dos nómadas ao lugar, mesmo que seja por períodos curtos de tempo... "Plantar para alguém colher", pode tornar-se assim, num processo "infinito". À proposta, também não, é indiferente questões relacionadas com a sustentabilidade e com o impacto do objeto edificado na paisagem. A utilização da terra como matéria de projeto - coberturas com hortas; programa desenvolvido através do processo da extração de matéria - é disso evidência.



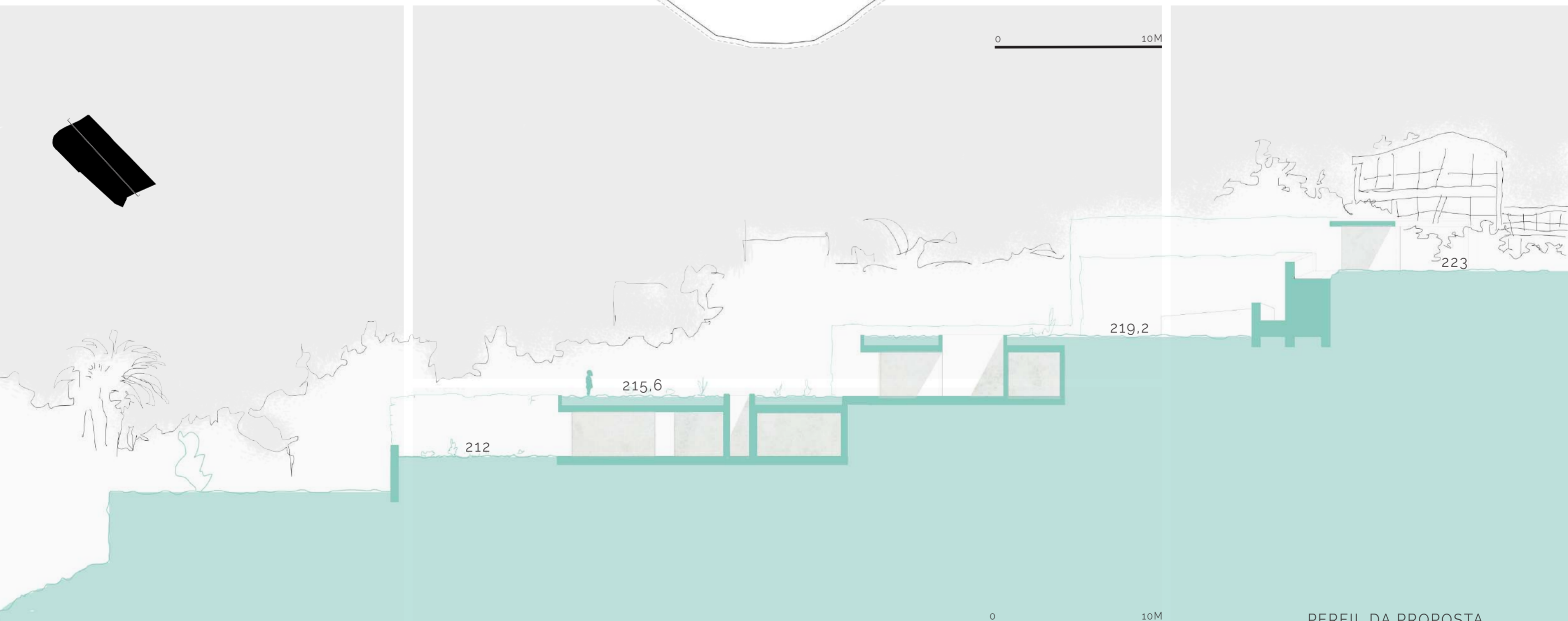
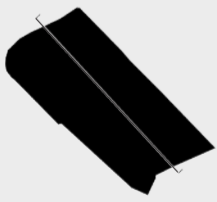


①



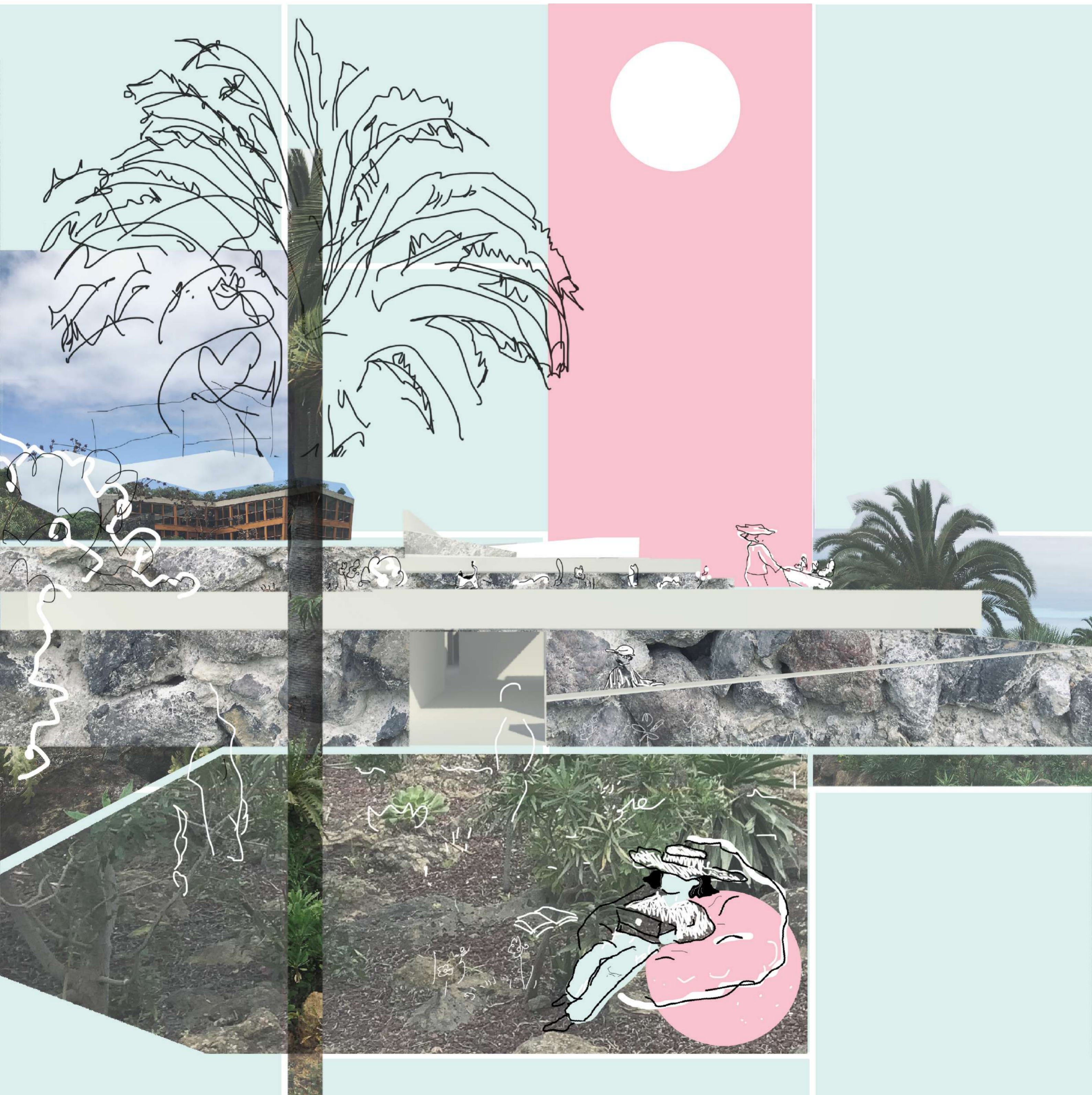
- 1_ QUARTOS
- 2_ COWORKING
- 3_ COZINHA
- 4_ SALA DE REFEIÇÕES/BAR
- 5_ SALA DE ESTAR/CONVÍVIO
- 6_ INSTALAÇÕES SANITÁRIAS
- 7_ LAVANDARIA
- 8_ INSTALAÇÕES SANITÁRIAS DO PARQUE
- 9_ SALA DA NATUREZA
- 10_ SALA POLIVALENTE

0 10M

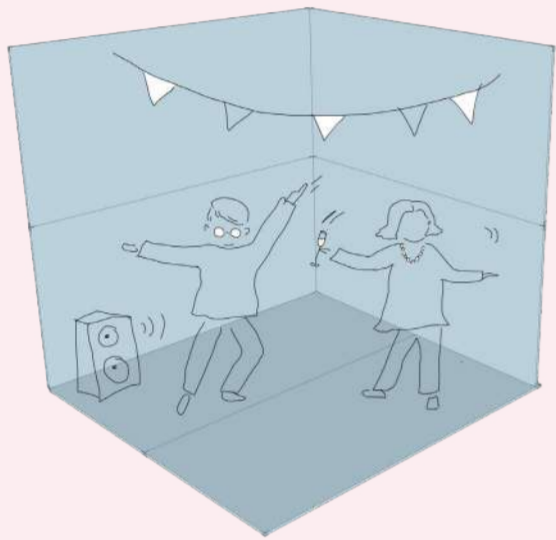
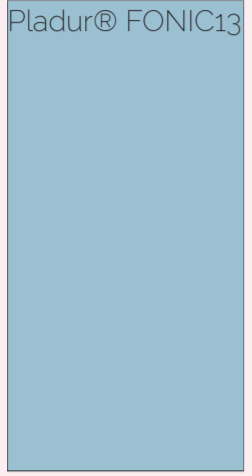


0 10M

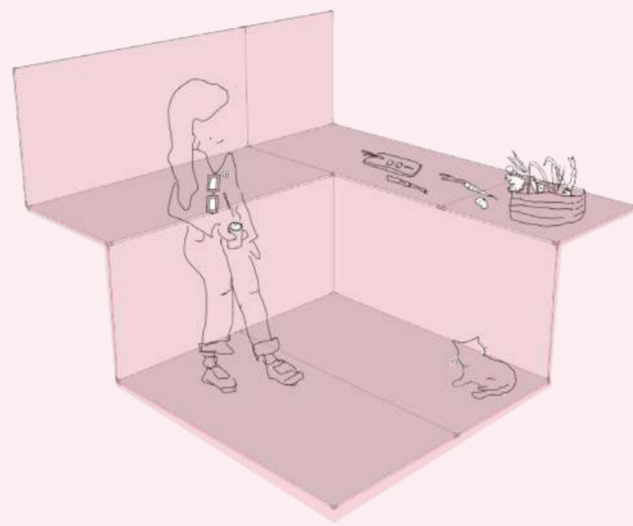
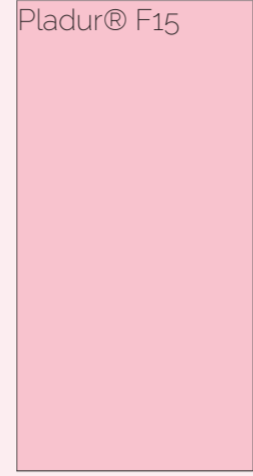
PERFIL DA PROPOSTA



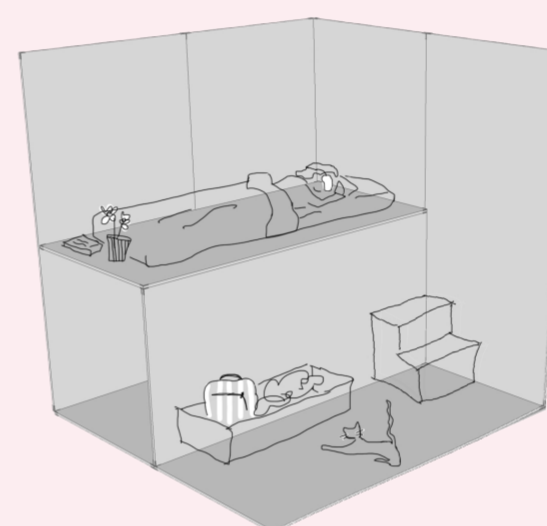
Pladur® FONIC13



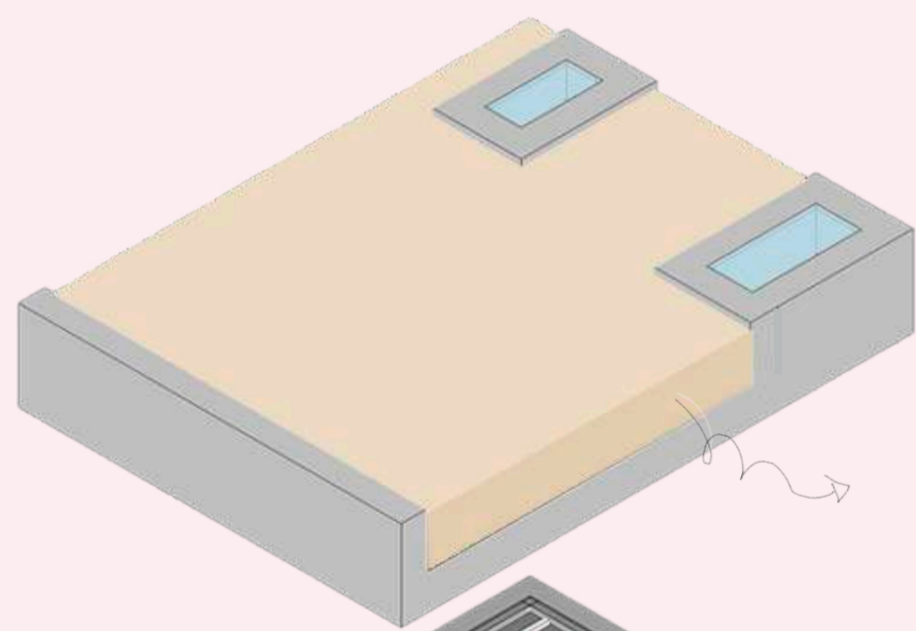
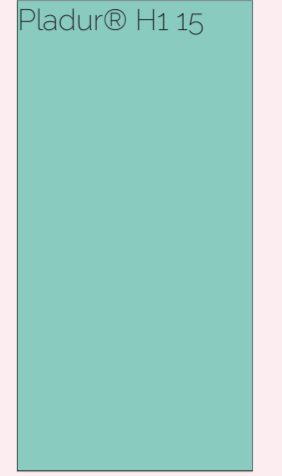
Pladur® F15



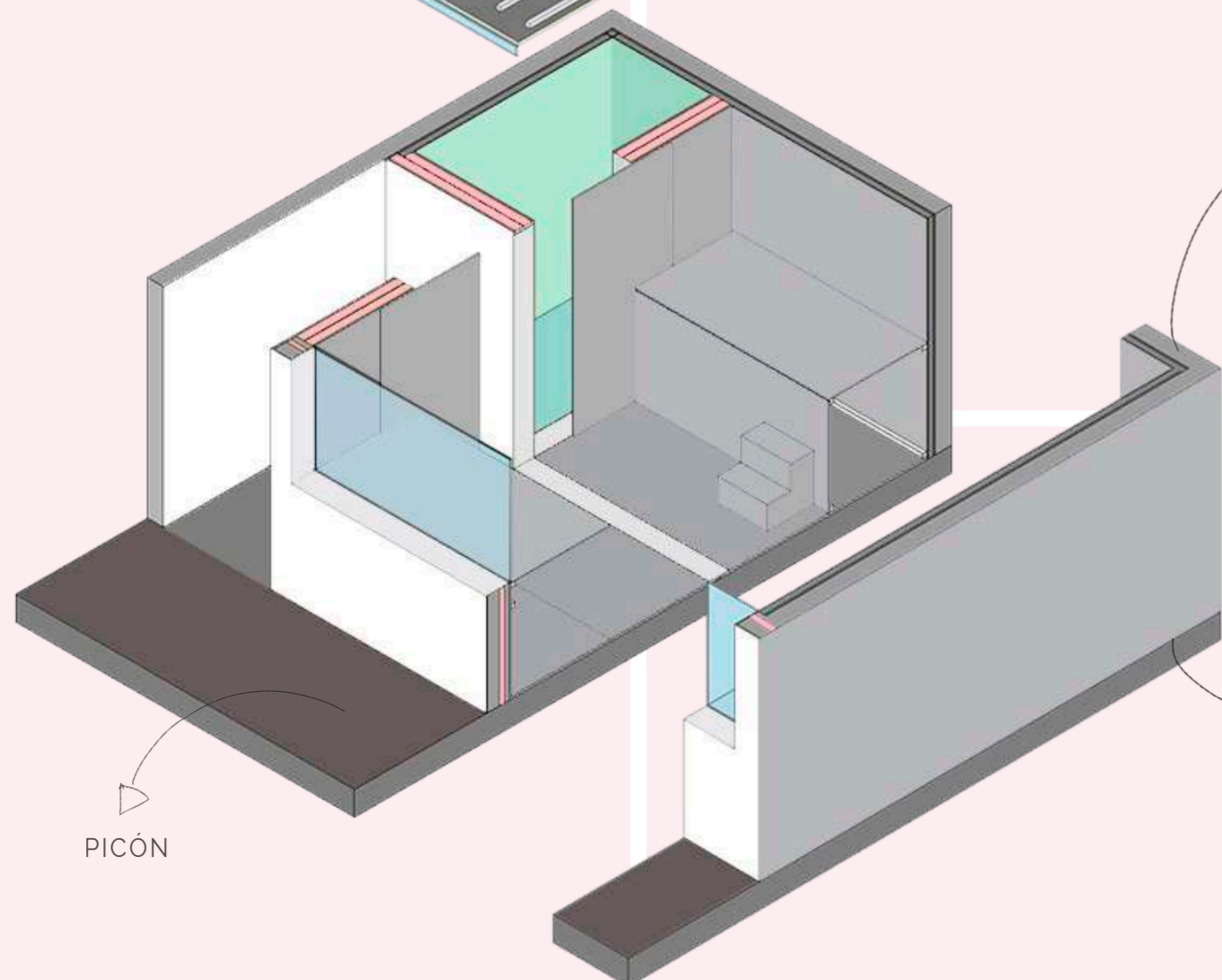
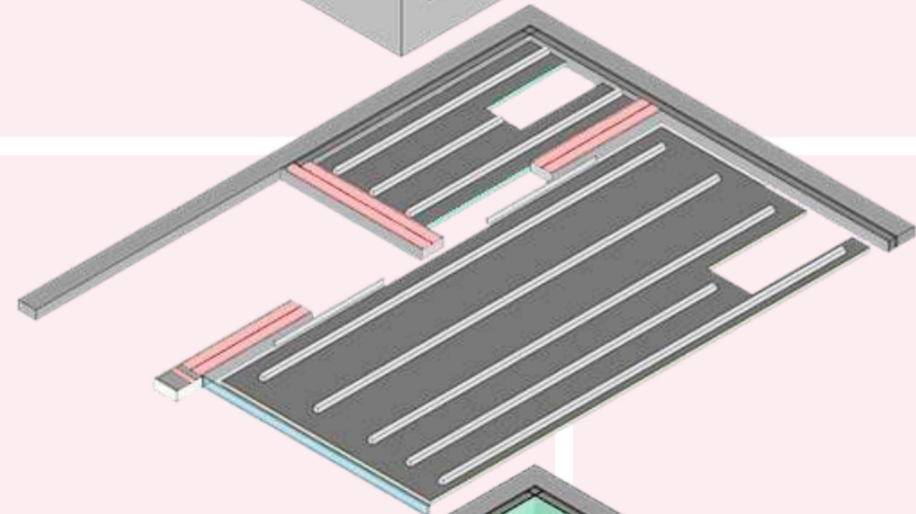
Pladur® N
15x1200



Pladur® H1 15

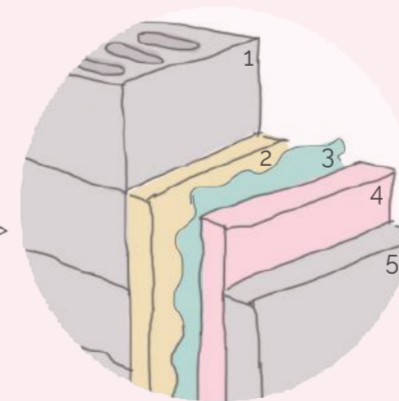


HORTAS
NAS
COBERTURAS

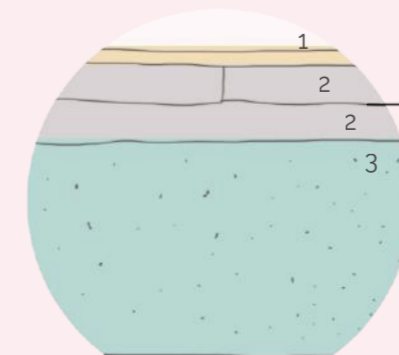


PICÓN

Para os espaços interiores, incluindo os pátios, estabelecemos uma trama que se associa ao tamanho das placas de PLADUR. A utilização desta trama tem como origem a ideia modular associada ao Tatami japonês. Na arquitetura tradicional japonesa, a partir de um certo período, a dimensão do Tatami é reguladora do objeto arquitetónico. Tal como nos Tatamis, a nossa intenção é que a vida possa decorrer sobre as "placas de PLADUR". Surge, assim, a ideia de interligar a placa de PLADUR com o corpo humano, demarcando o valor vivencial da arquitetura. Pensaram-se os espaços interiores como se fossem casulos - espaços privados em que todo o mobiliário está incorporado, construído pelo material de que resulta a trama, o PLADUR.



- 1_ BLOCOS DE BETÃO 20
- 2_ REBOCO
- 3_ ARGAMASSA ADESIVA MA ENAIRGY
- 4_ PLADUR ENAIRGY ISOPOP
- 5_ PLADUR



- 1_ RESINA EPOXI EFEITO 3D, ACABAMENTO BRILHANTE+FIBRA DE VIDRO ESTABILIZANTE
- 2_ 2X PLACAS DE PLADUR CRUZADAS
- 3_ LAJE DE BETÃO

