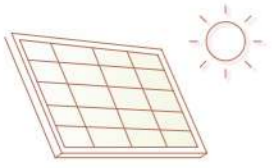


Icod de los Vinos, Santa Cruz de Tenerife.

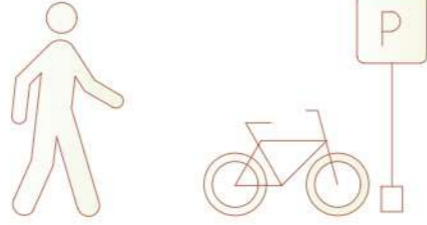
ENERGÍA

Se aprovechará el buen clima del emplazamiento en el que nos encontramos para una producción limpia de energía.



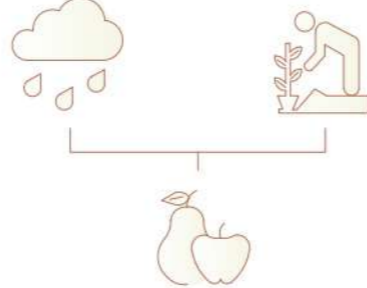
TRANSPORTE

El acceso a la parcela será peatonal o con bicicleta, para las que se ha establecido un aparcamiento, con intención de fomentar un transporte sin emisiones de CO2.

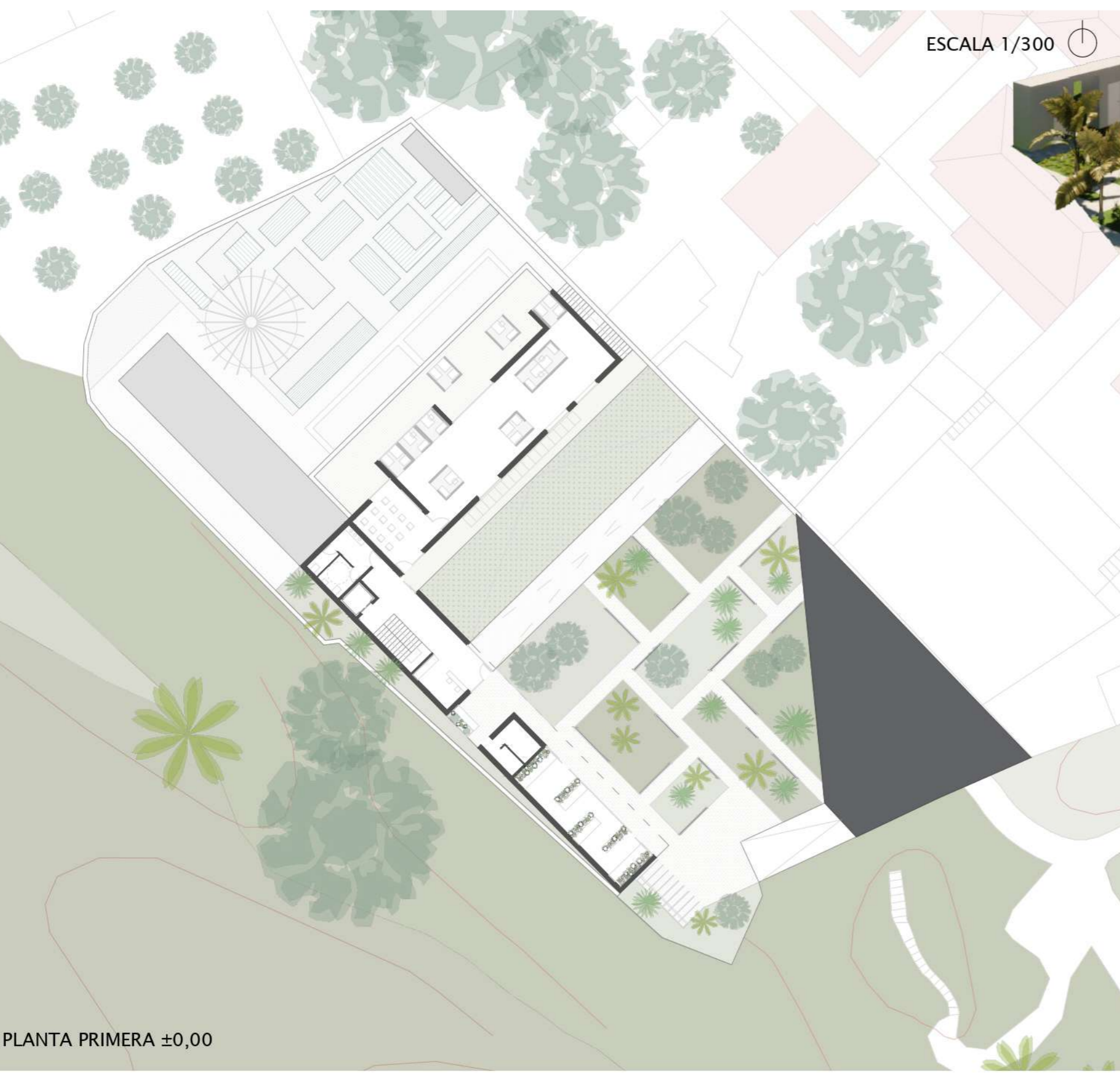
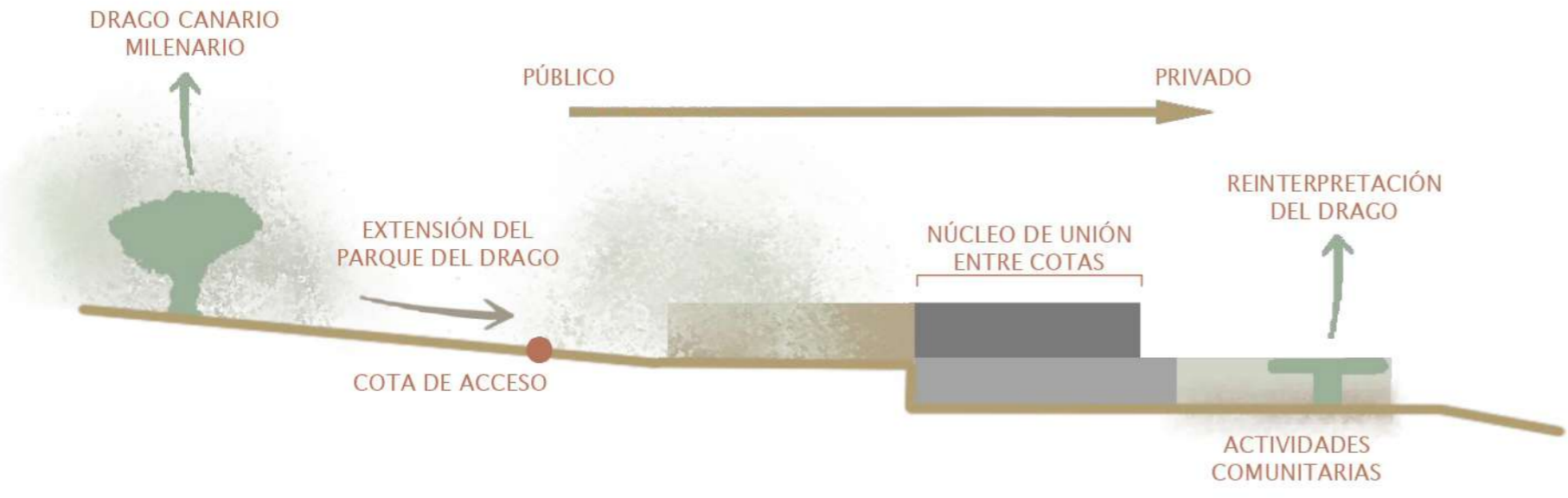


ALIMENTACIÓN

Se aprovechará el agua de la lluvia que se recoge mediante el elemento "reinterpretación del Drago" para el riego de los huertos, que proporcionarán a nuestro usuarios alimentos ecológicos.

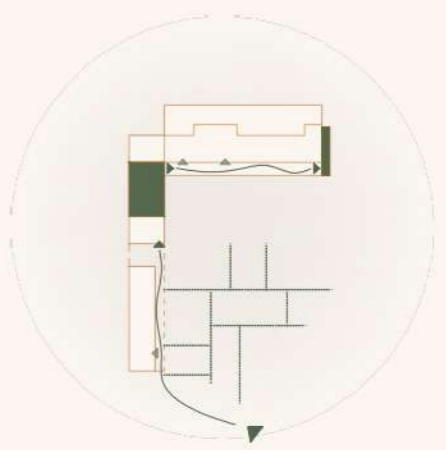
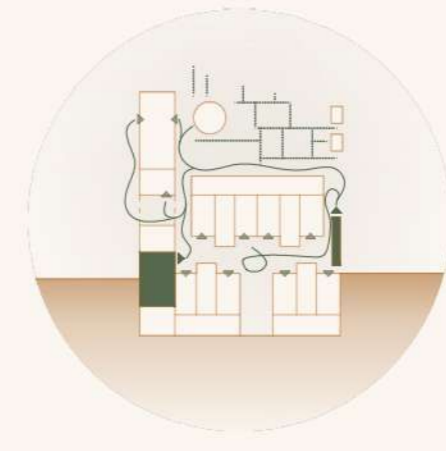


ESCALA 1/500



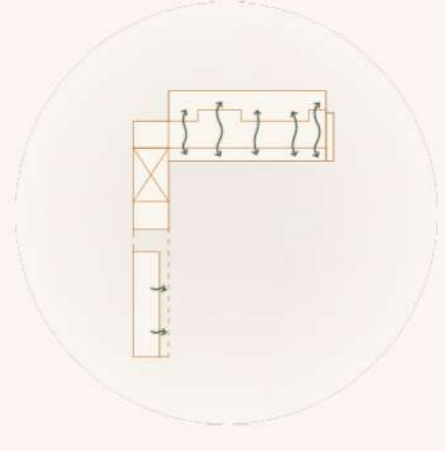
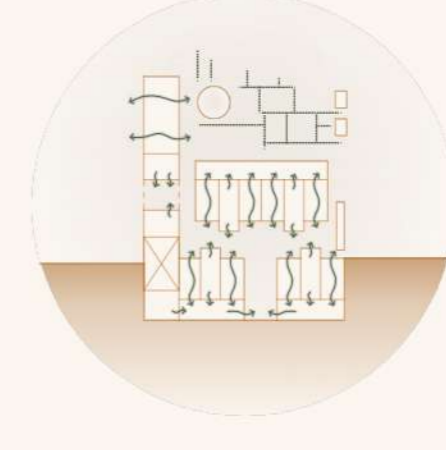
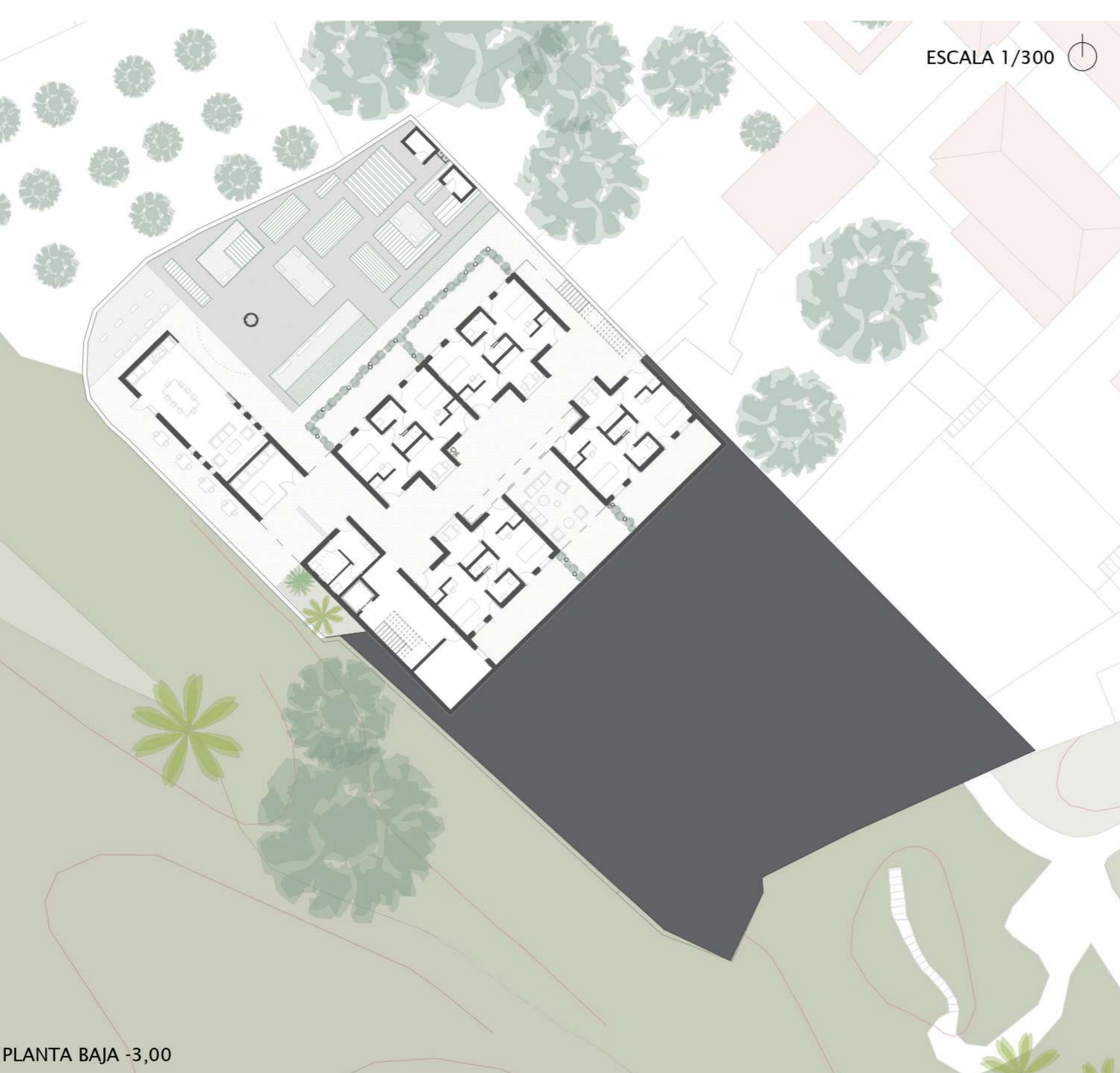
PLANTA BAJA

PLANTA PRIMERA



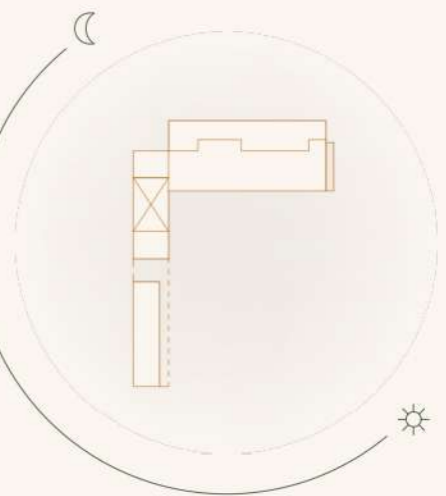
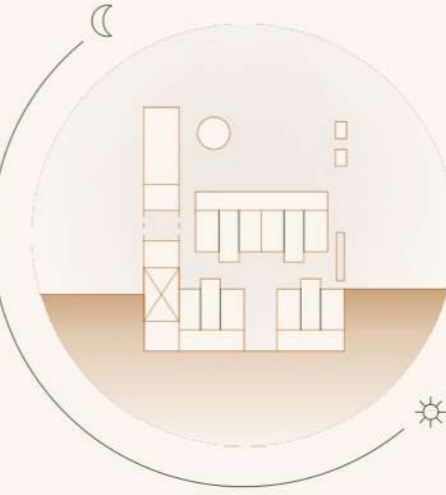
RECORRIDOS Y NÚCLEOS

Los recorridos de este proyecto se organizan en función de la jerarquía de privado-público que se establece a continuación. Son dos los núcleos de comunicación vertical que existen.



VENTILACIÓN

Todos los espacios interiores se han pensado teniendo en cuenta su ventilación y comunicación directa con el exterior. Además son espacios asociados a amplias terrazas, patios y zonas exteriores.



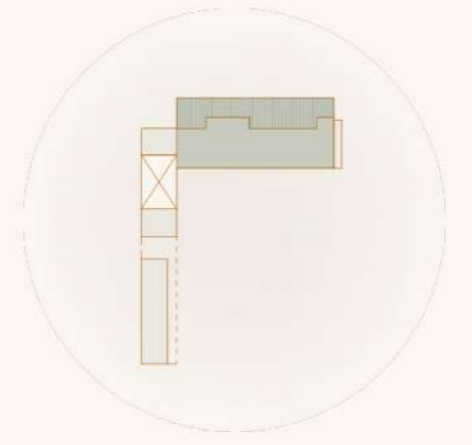
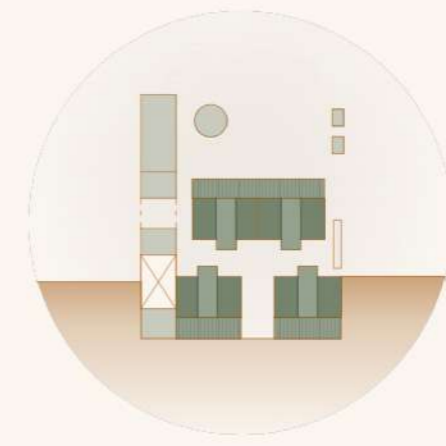
ORIENTACIÓN

Con la orientación establecida se pretende dar una mejor luz a la sala de la naturaleza, a los patios y jardines y a la sala de trabajo común. Además se brinda el atardecer y las vistas al Barranco del Caforiño al comedor (O), y vistas al Océano Atlántico a la sala de trabajo común y a la zona exterior de los huertos (N).

E - COLIVING

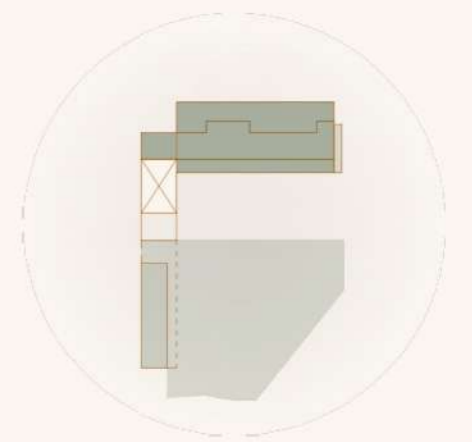
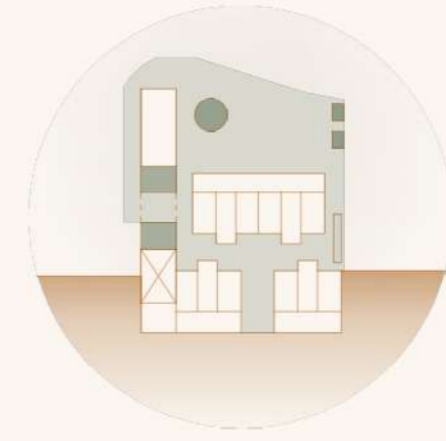


ESPACIO DE ACCESO COMÚN A LAS VIVIENDAS



GRADO DE PRIVACIDAD

Se proyectan distintos espacios, cada uno de ellos con una privacidad, permitiendo y ofreciendo distintos tipos de relación entre los usuarios. Se aprecia como los espacios más privados son más reducidos que el resto, potenciando así las relaciones en espacios compartidos.



ESPACIOS DE USO COMÚN

En su mayoría, los espacios existentes son de uso común, incluso la parte de servicio de las habitaciones, con intención de ofrecer una comunicación e interacción flexible.



SALA DE LA NATURALEZA. EXTENSIÓN DEL PARQUE DEL DRAGO

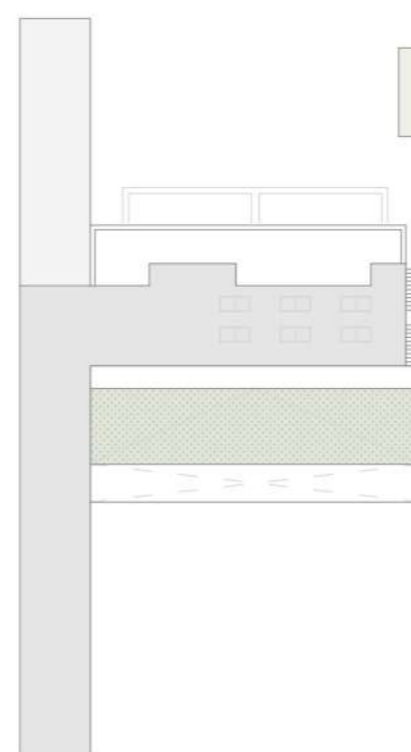
PLANTA BAJA -3,00



PLANTA PRIMERA ±0,00



PLANTA CUBIERTA +4,00

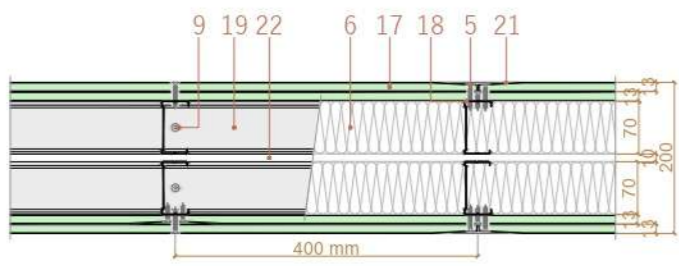


ESCALA 1/500

USO	SUPERFICIE ÚTIL (m ²)	SUPERFICIE CONSTRUIDA (m ²)
1. Sala de la naturaleza	32,7	
2. Baño público	7,7	
3. Recepción	13,6	
4. Baños comunes (P0)	12,5	
5. Baños comunes (P-1)	12,5	
6. Sala de audiovisuales	19,4	
7. Sala de trabajo común	88,4	
8. Terraza	63,8	
9. Lavandería	13,4	
10. Comedor	41,8	
11. Semilleros	4,48	
Total zonas comunes		396,7
Vivienda	12. Núcleo compartido (baño + cocina)	12,9 (x4)
	Total núcleos	51,6
	13. Habitación independiente	14,6 (x8)
	Total habitaciones	116,8
Total viviendas		203,16

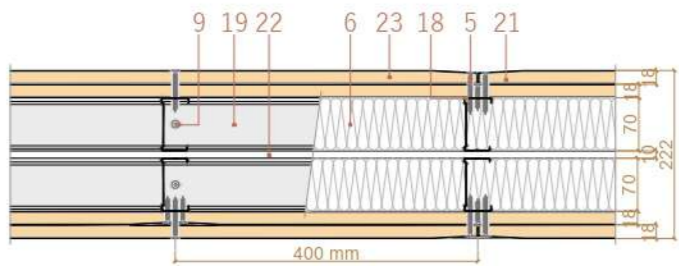
TABIQUE BAÑO Y LAVANDERÍA

Placa Pladur® H 12,5, por su resistencia a la humedad.



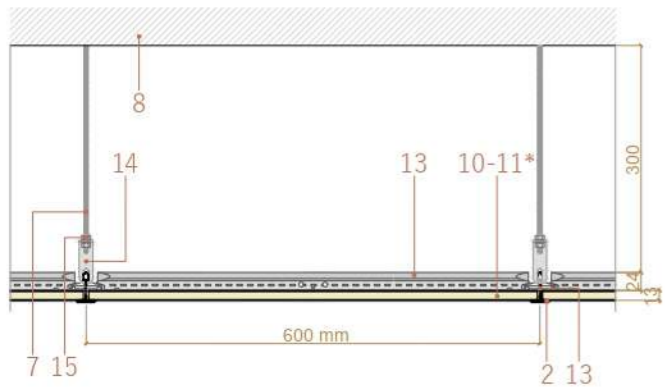
TABIQUE SALA DE INSTALACIONES

Placa Pladur® MAGNA 18, por su resistencia al fuego.



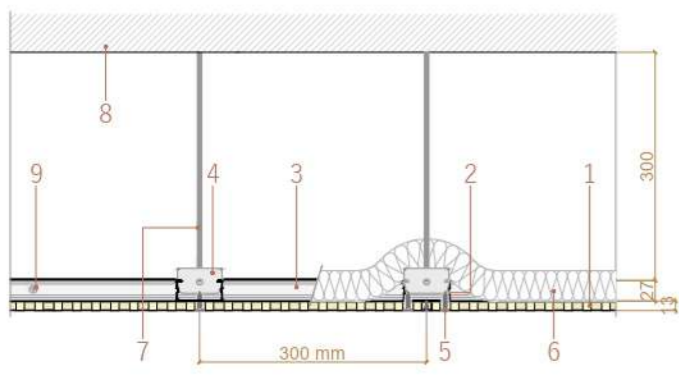
TECHO BAÑO, COCINA Y LAVANDERÍA

Placa Pladur® DECOR 13, vinílicas acabado abedul/blanco, registrable.



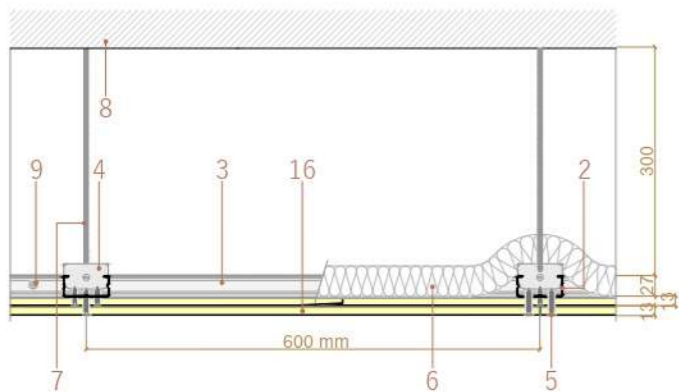
TECHO SALA NATURALEZA, SALA AUDIOVISUALES Y SALA DE TRABAJO

Placa Pladur® FON + BV, perforada para evitar reverberaciones, techo continuo.



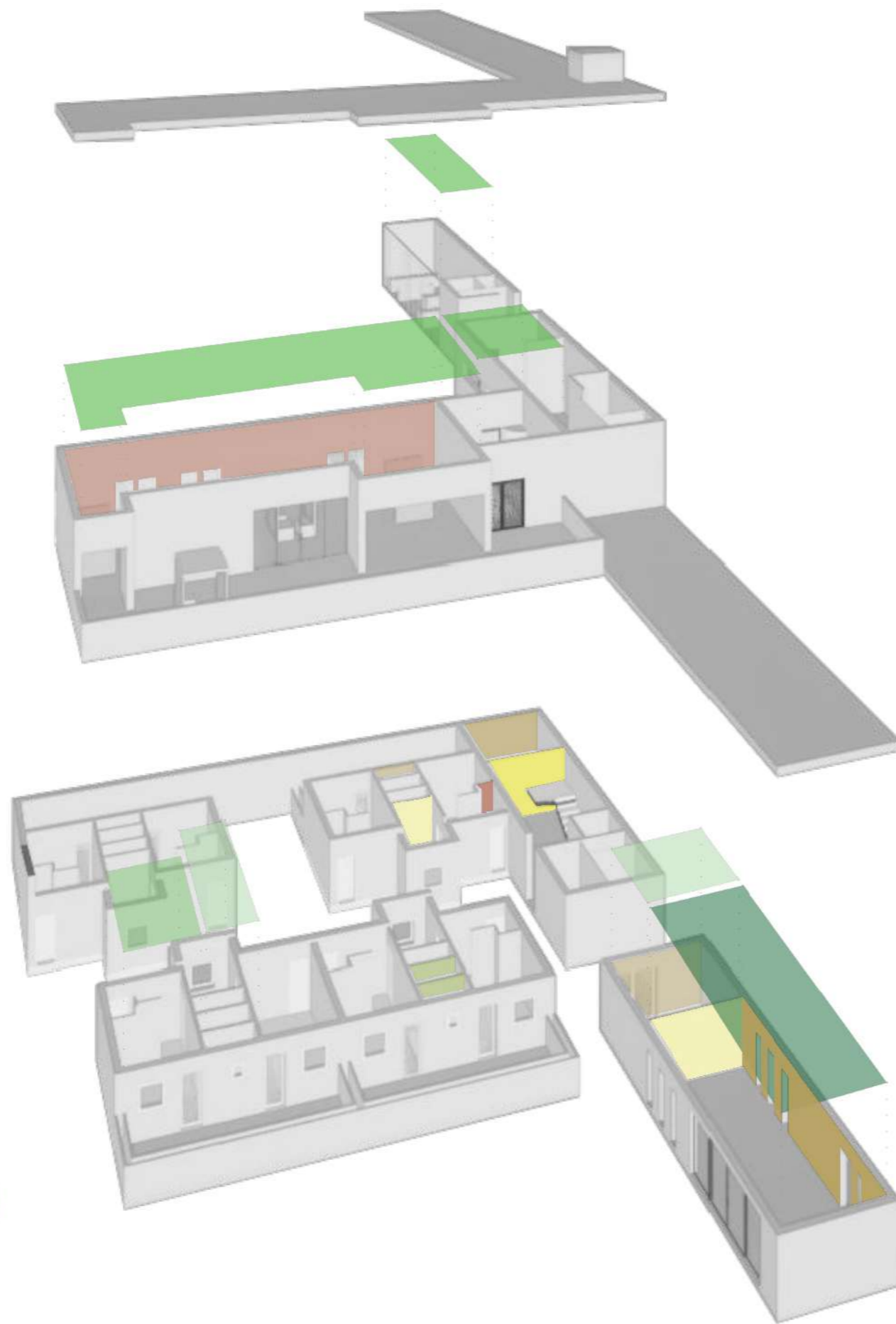
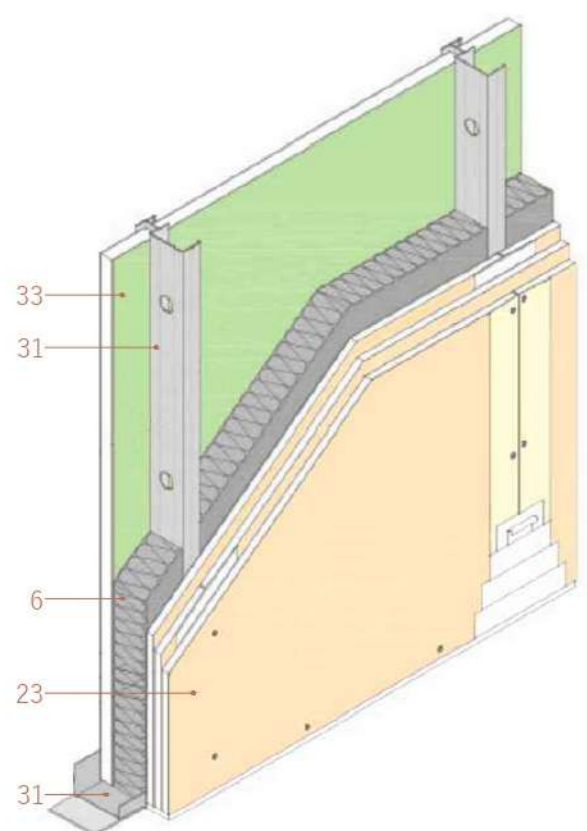
RESTO DE TECHOS

Placa Pladur® N 12,5, techo continuo.



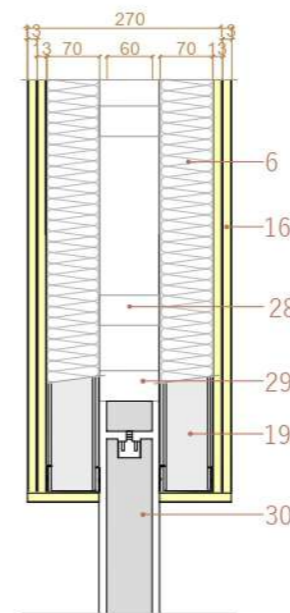
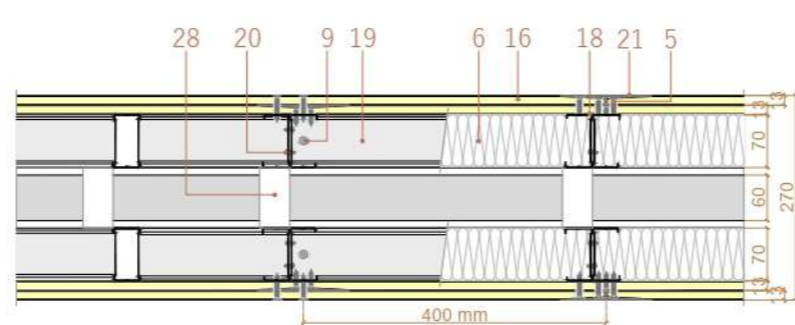
TABIQUE ASCENSOR

Placa Pladur® N 12,5, techo continuo.



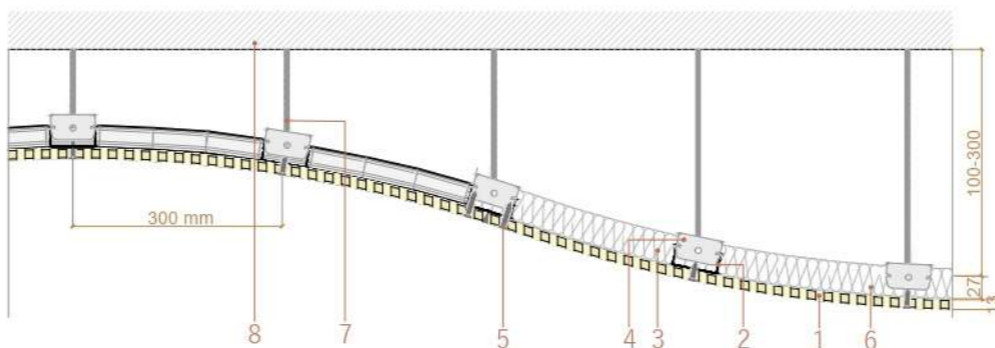
PUERTA CORREDERA

Placa Pladur® N 12,5



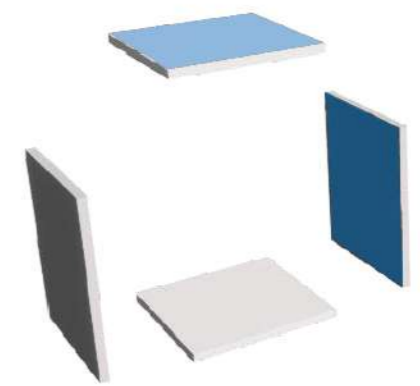
TECHO COMEDOR

Placa Pladur® FON + BV, perforada para evitar reverberaciones, techo continuo.



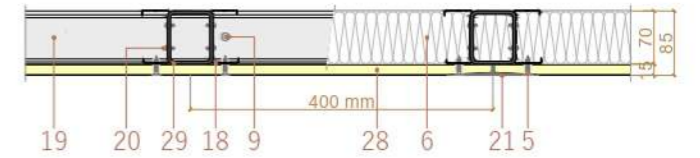
- | | | |
|--|----------------------------------|---|
| 1. Placa Pladur® FON + BV | 12. Perfil primario Pladur® TR | 25. Enlucido |
| 2. Perfil Pladur® T-60 | 13. Perfil secundario Pladur® TR | 26. Placa Pladur® SOLIDTEX 12,5 |
| 3. Perfil Pladur® U | 14. Pieza cuelgue Pladur® TR | 27. Placa Pladur® O 12,5 |
| 4. Horquilla Pladur® T-60 | 15. Tuerca y arandela | 28. Placa Pladur® N 15 |
| 5. Tornillo Pladur® PM | 16. Placa Pladur® N 12,5 | 27. Perfil tubular RHS 70x60 |
| 6. Lana mineral | 17. Placa Pladur® H 12,5 | 28. Arriostramiento en cajón en paño ciego cada 40cm en horizontal y 25 en vertical |
| 7. Varilla Roscada | 18. Montante Pladur® M 70-35 | 29. Soporte guías cada 25cm |
| 8. Soporte | 19. Canal Pladur® C70 | 30. Puerta corredera |
| 9. Fijación soporte | 20. Tornillo Pladur® MM | 31. Montante Pladur® CH-90 |
| 10. Placa Pladur® DECOR 13, acabado abedul | 21. Tratamiento de juntas | 32. Placa Pladur® CH |
| 11. Placa Pladur® DECOR 13, acabado blanco | 22. Separación 10mm | 33. Placa Pladur® Magna |
| | 23. Placa Pladur® MAGNA 18 | |
| | 24. Placa Pladur® N 18 | |

MUEBLE FLEXIBLE SALA DE TRABAJO



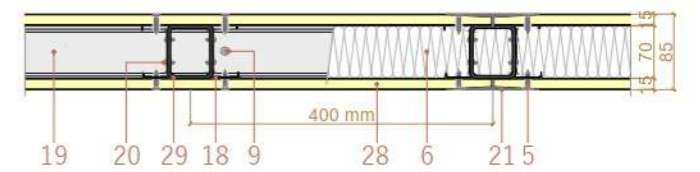
TECHO CUBO

Placa Pladur® N 15.



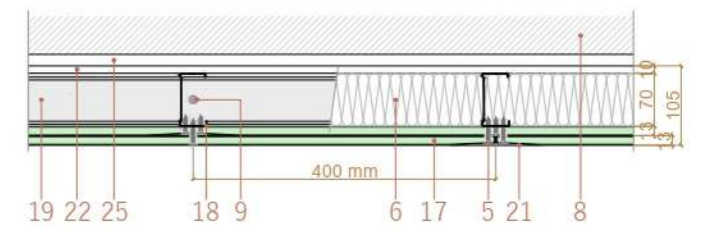
TABIQUE CUBO

Placa Pladur® N 15



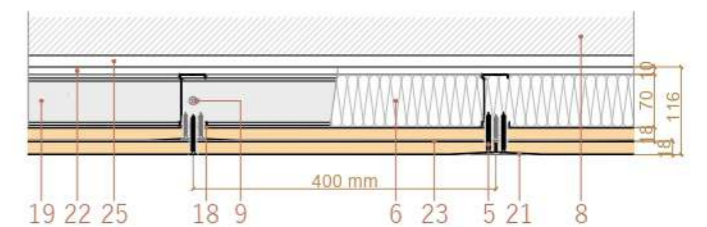
TRASDOSADO BAÑO Y LAVANDERÍA

Placa Pladur® H 12,5, por su resistencia a la humedad.



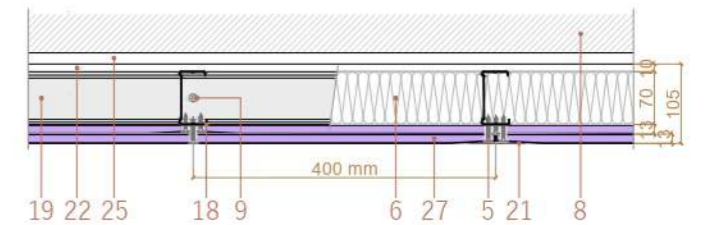
TRASDOSADO SALA DE INSTALACIONES

Placa Pladur® MAGNA 18, por su resistencia al fuego.



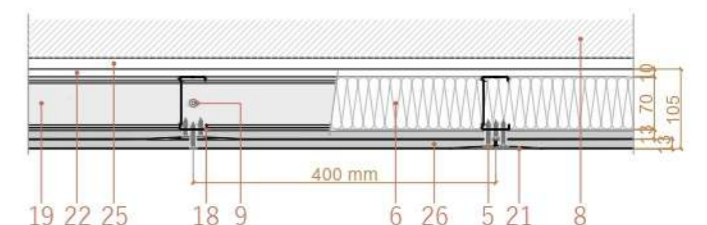
TRASDOSADO COCINA Y COMEDOR

Placa Pladur® O 12,5, por su resistencia a la humedad, al fuego y su dureza.



TRASDOSADO ESTANTERÍA

Placa Pladur® SOLIDTEX 12,5, por su alta resistencia.



RESTO DE TRASDOSADOS

Placa Pladur® N 12,5.

