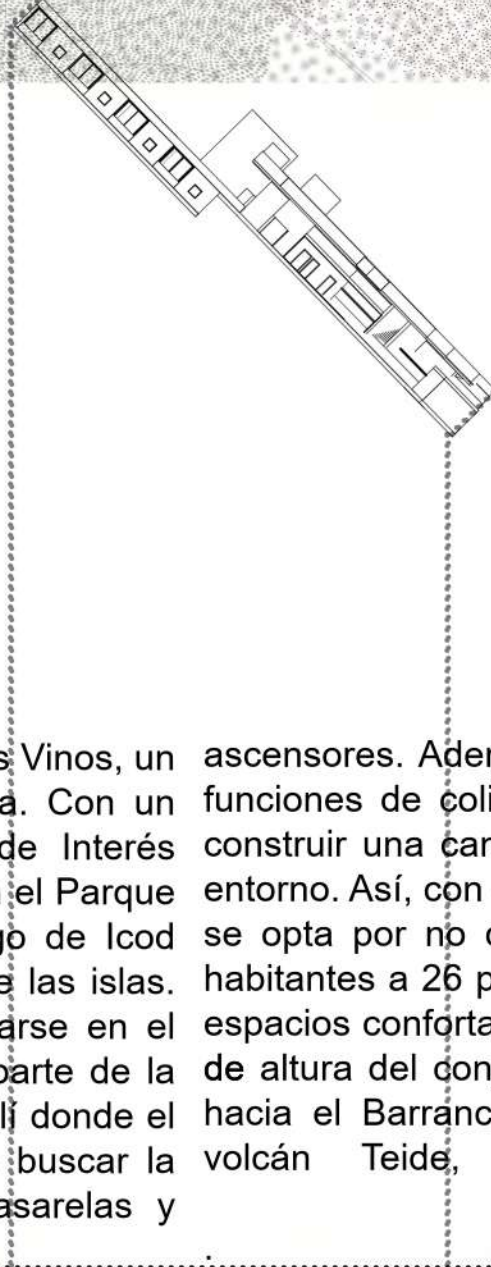




SITUACIÓN 1/2500 _ IMPLANTACIÓN 1/750

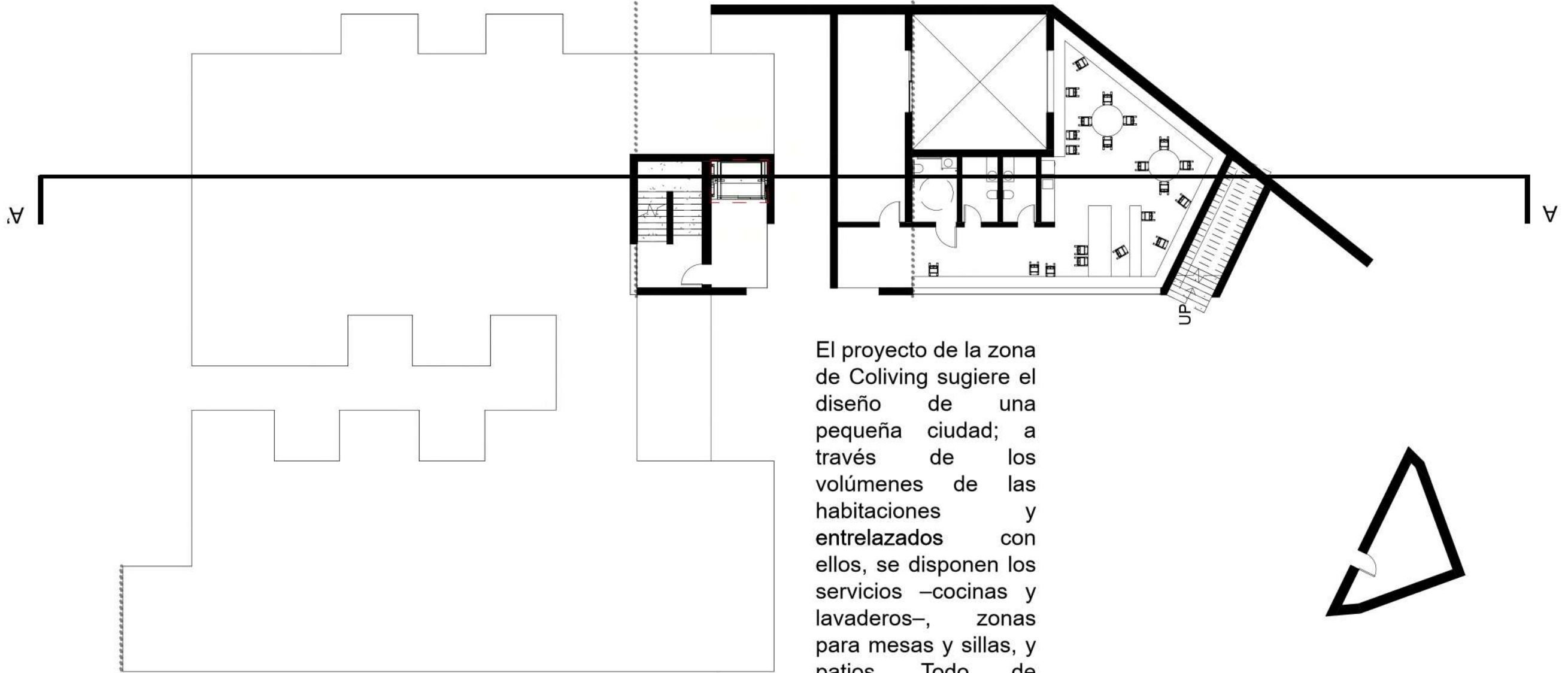


El proyecto 'Ciudad, calle, casa – COHABITAR' está situado en Icod de los Vinos, un municipio de la isla de Tenerife, en el archipiélago de las Canarias, España. Con un tejido urbano de baja densidad, el municipio está considerado un Bien de Interés Cultural. El terreno, a su vez, está situado dentro de este conjunto histórico, en el Parque del Drago, un jardín botánico que alberga el símbolo de la ciudad, el Drago de Icod (Dragoeiro – *Dracanea Draco Canariensis*), una especie arbórea endémica de las islas. Con todo el valor material e inmaterial del conjunto, el proyecto busca situarse en el paisaje casi en un acto de ocultación, adaptándose a todo lo que ya forma parte de la parcela –los muros de piedra, la casa pequeña, las cotas. Se asienta, pues, allí donde el terreno le pide que se asiente: en el nivel más bajo, elevándose sólo para buscar la circulación que viene de arriba de la parcela, a través de escaleras, pasarelas y

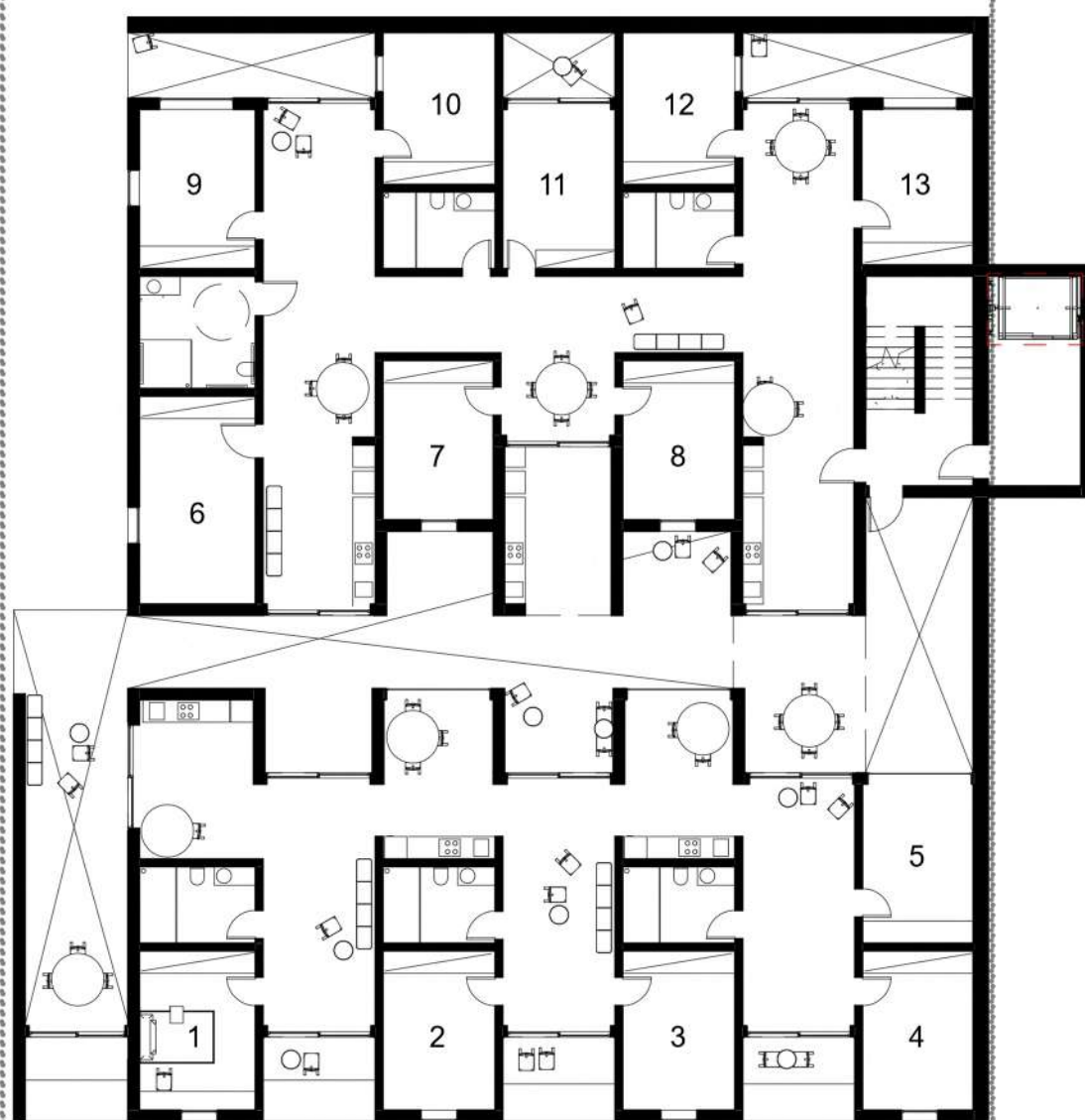
ascensores. Además de buscar integrarse en el paisaje, el proyecto, compuesto por las funciones de coliving, coworking y apoyo al parque, también responde a la decisión de construir una cantidad determinada de unidades, de modo que resulte coherente con su entorno. Así, con el fin de no atraer un flujo excesivo de personas a un conjunto patrimonial, se opta por no construir más de 13 dormitorios, limitando de esa forma el número de habitantes a 26 personas. Esta opción se consolidó aún más en la búsqueda por construir espacios confortables, con patios y balcones, que sin embargo no sobrepasaran los límites de altura del conjunto –y, sobre todo, que no bloquearan las vistas de las casas vecinas hacia el Barranco de Caforiño y el Acantilado de La Culata, además de las vistas al volcán Teide, trabajando el paisaje de forma democrática y colectiva.



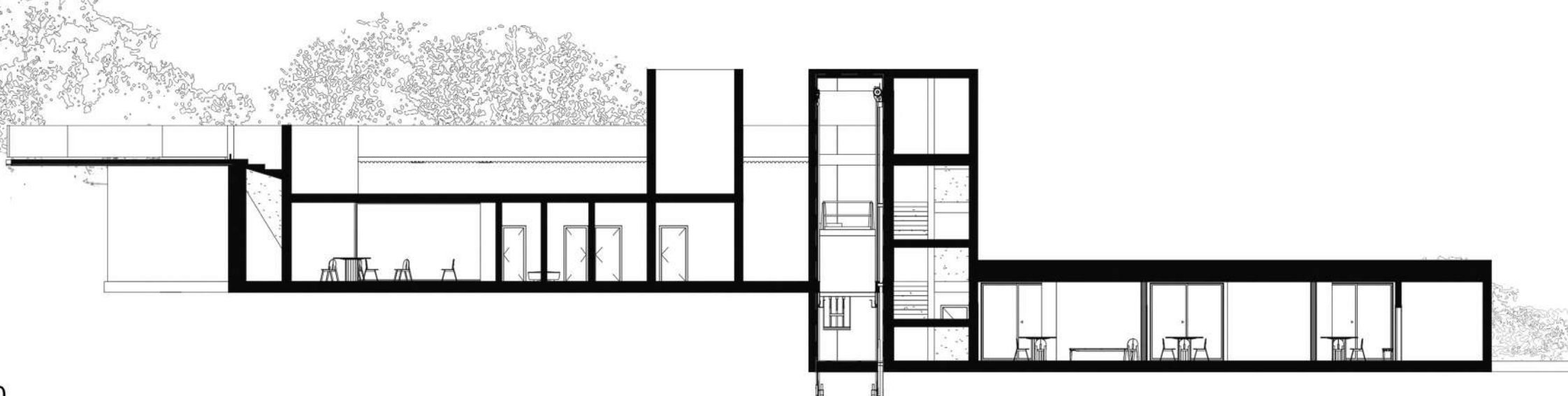
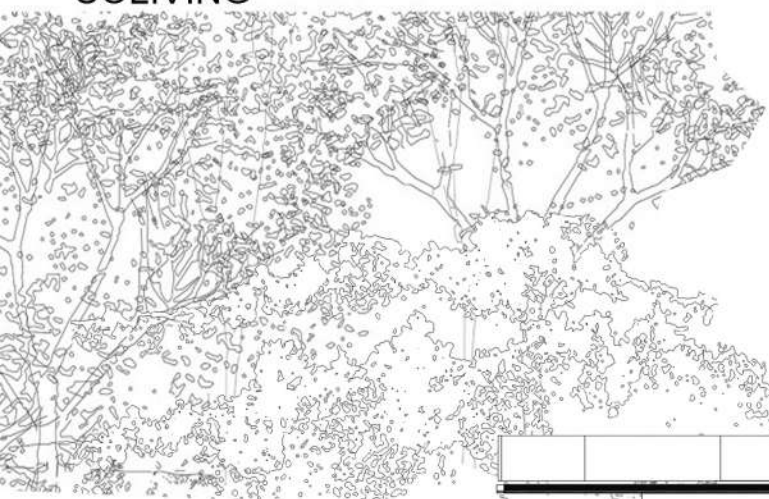
PLANTA NÍVEL +8M _ ESC: 1/200
CIRCULACIONES



PLANTA NÍVEL +3M _ ESC: 1/200
COWORKING + APOYO AL PARQUE + SALA POLIVALENTE



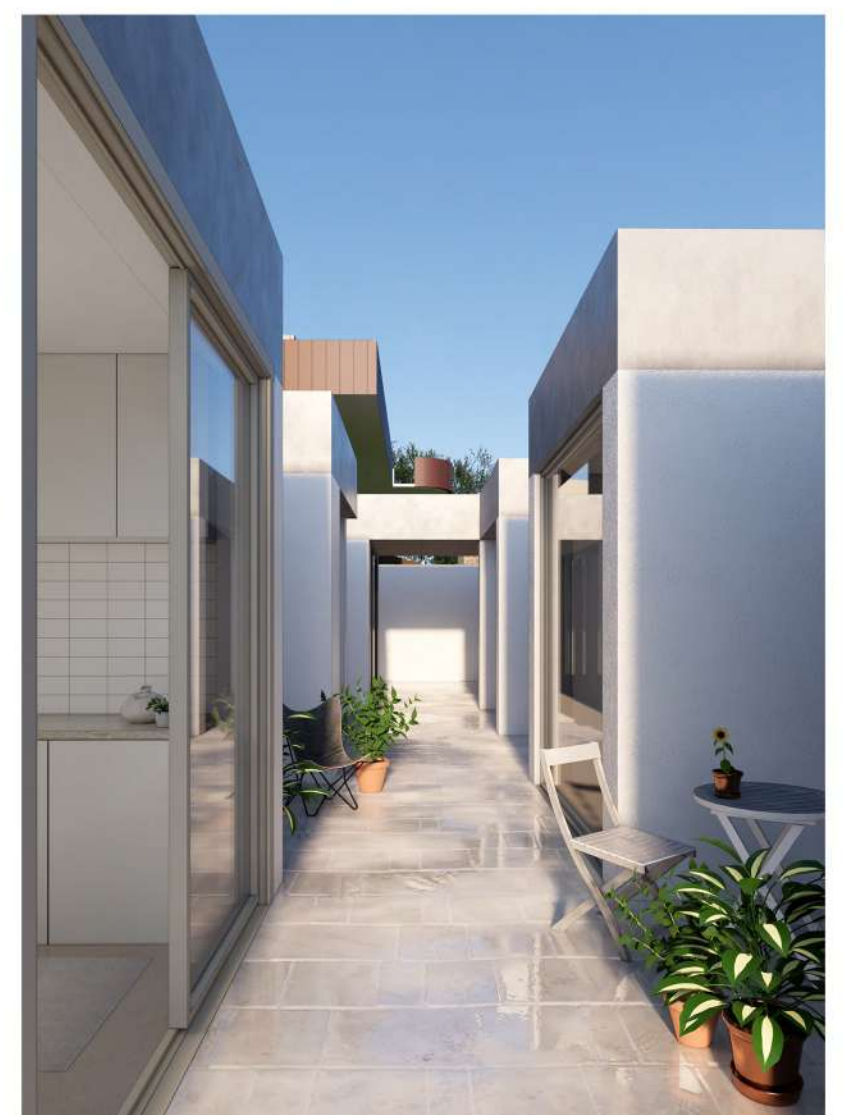
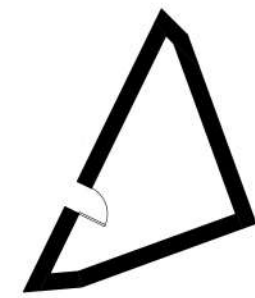
PLANTA BAJA _ ESC: 1/200
COLIVING



CORTE AA' _ ESC: 1/200

El proyecto de la zona de Coliving sugiere el diseño de una pequeña ciudad; a través de los volúmenes de las habitaciones y entrelazados con ellos, se disponen los servicios –cocinas y lavaderos–, zonas para mesas y sillas, y patios. Todo de manera móvil, sin atar las dinámicas de la vida y la convivencia a ningún tipo de centros o “corazones” de la casa.

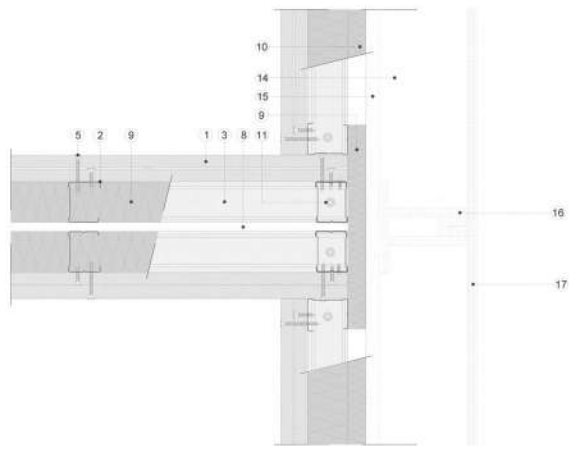
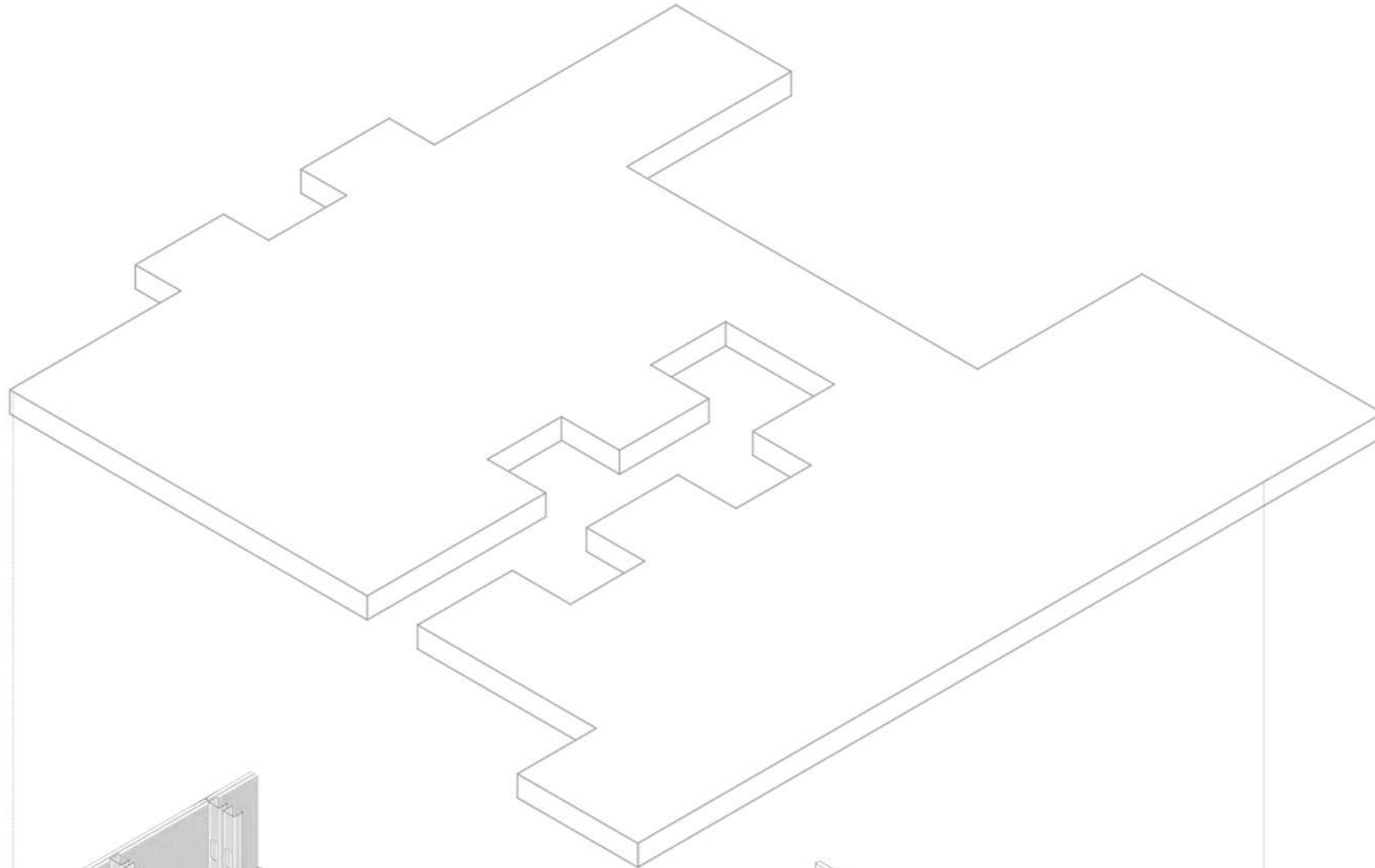
Sin embargo, reflexionando sobre las oscilaciones que han tenido las formas de habitar en tantas épocas y culturas, se imponía el diseño de un proyecto que pudiera modificarse de forma sencilla. Así, se propone una disposición que permite, con la adición de unas pocas paredes, transformar un proyecto de coliving en proyectos de estudios o pisos compartidos, manteniendo siempre un enfoque contemporáneo a la hora de diseñarlos.





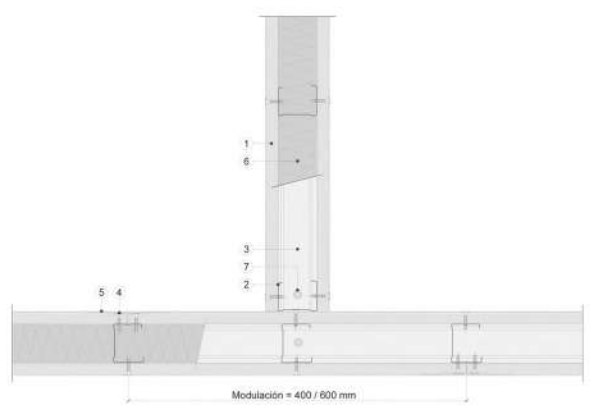
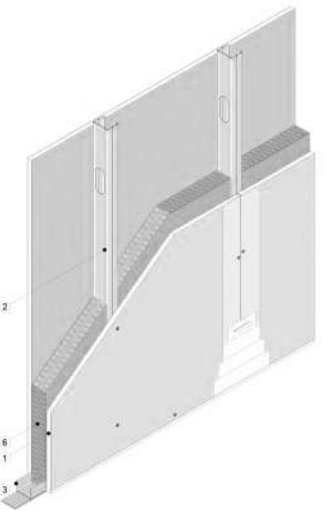
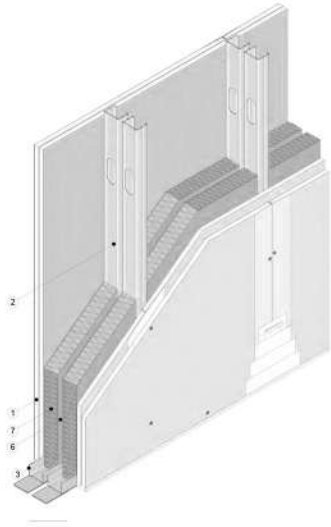
Cubiertas transitables de hormigón, apoyadas en productos de aislamiento térmico y acústico de Pladur, reduciendo tanto el ruido común como el ruido de impacto.

Techo semidirecto formado por una estructura de perfiles de chapa de acero galvanizado a base de maestras Pladur® ancladas directamente al soporte, a cuyo lado externo se atornillan una o más placas Pladur.



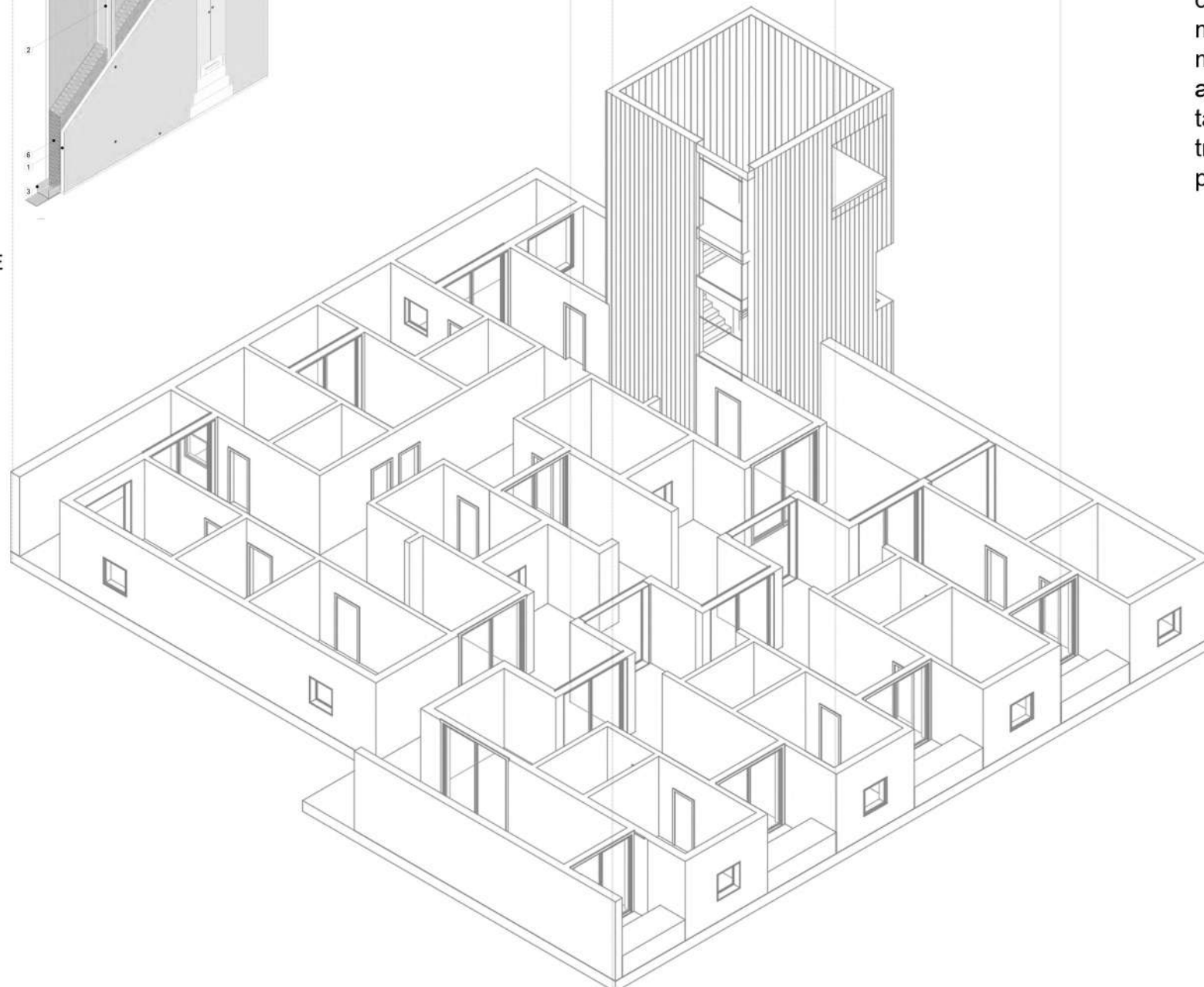
TABIQUES DE SEPARACIÓN - ESTRUCTURA DOBLE CÁMARA ÚNICA LIBRE ENCUENTRO CON PANELES DE POLICARBONATO

- 1 PLACA PLADUR®
- 2 MONTANTE PLADUR®
- 3 CANAL PLADUR®
- 4 PERFIL PLADUR® T-47/T-45
- 5 TORNILLO PLADUR® PM
- 6 TORNILLO PLADUR® MM
- 7 JUNTA ESTANCA PLADUR®
- 8 SEPARACIÓN e≥10mm
- 9 LANA MINERAL
- 10 AISLANTE (OPCIÓN DE MEJORA)
- 11 FIJACIÓN A SOPORTE
- 12 SELLADO ELÁSTICO IMPERMEABLE
- 13 FILM ESTANCO
- 14 SOPORTE
- 15 ENLUCIDO
- 16 ESTRUCTURA METÁLICA
- 17 PANELES DE POLICARBONATO



TABIQUES DE DISTRIBUCIÓN PLADUR - TABIQUE SENCILLO

- 1 PLACA PLADUR®
- 2 MONTANTE PLADUR®
- 3 CANAL PLADUR®
- 4 TORNILLO PLADUR® PM
- 5 TRATAMIENTO DE JUNTAS
- 6 LANA MINERAL
- 7 FIJACIÓN A SOPORTE



Adición de dos tabiques sencillos de distribución - "placa Pladur® atornillada a cada lado de una estructura de acero galvanizado, a base de montantes Pladur® (elementos verticales) y canales Pladur® (elementos horizontales)":



Creación de módulos de pisos completos con 2 o 3 dormitorios, cocina, baño, una pequeña sala y balcón.



Adición de un tabique sencillo de distribución:

Creación de módulos de dos dormitorios y baño compartido, con una pequeña sala y balcón.

Morfología volátil a las metamorfosis de los modos de habitar y cohabitar, tomando distintas formas modeladas por las manos que la habitan, a través de soluciones también sencillas y transmutables con placas de Pladur.