

# CasaMundo.1

A área a trabalhar tem no seu horizonte paisagista uma panorâmica do oceano atlântico a noroeste, o parque *del Drago* com a sua diversidade vegetal particular a poente, e por fim, surge imponente a sudeste, o vulcão *del Teide*. Uma tríade de espaço natural que absorve a área de intervenção, limitada a nascente por edifícios que delimitam uma nova entrada no parque e habitações dos nómadas. (I)

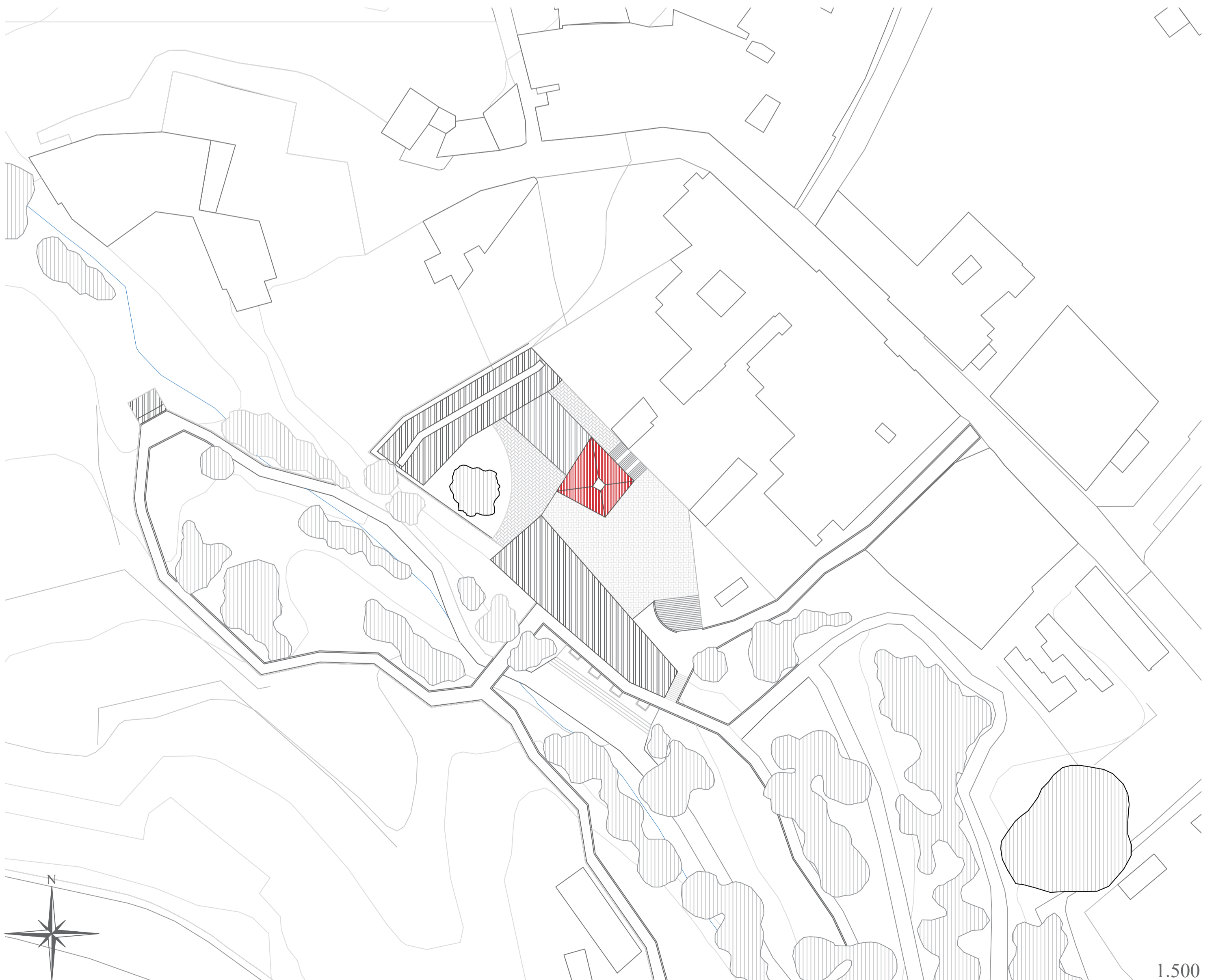
Existem duas esferas de trabalho essenciais - definir a habitação, e valorizar o parque com arquiteturas que o complementem. (II)

O primeiro gesto define no remate da nova entrada, uma nova frente ao parque, espaço de receção e sala multi-usos. Será o ponto de convergência dos percursos já existentes, mas também dos novos que se propõem, ligando-os tanto à cota baixa, onde se descobre a *sala da natureza*, como à cota mais elevada que atinge o miradouro existente. (III)

Este objeto define ademais o átrio de receção dos nómadas, sobre uma *cabana* pintada no figurado *sangue* que corre na *Dracaena Draco centenária*, coração e símbolo de Tenerife. (IV)

O edifício de habitação estende-se posteriormente por três blocos que aludem ao modelo de casa-pátio. Os nómadas são convidados ao convívio e relação com o espaço exterior como centro, o seu mundo por sinal, onde se fará crescer uma nova *Dracaena*. Orientam-se os quartos ao mar como forma de contraste à celeridade do quotidiano. (V)

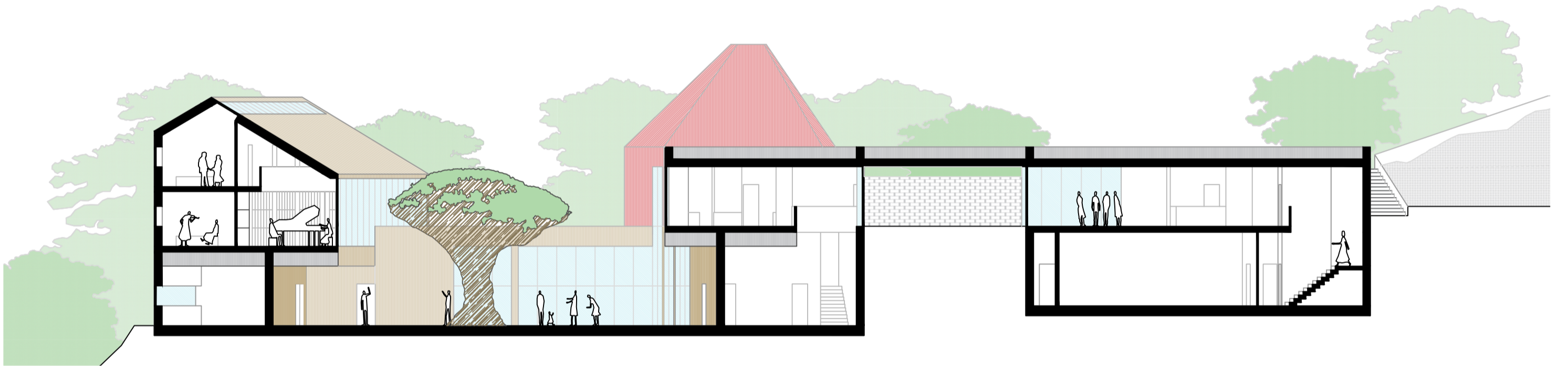
Por fim, querem quebrar-se os limites das duas esferas de trabalho, isto é, do que é espaço de habitação e espaço complementar ao parque, intersetando-os e criando, por efeito, um espaço comum a ambos, numa oficina de trabalho *manual*. O seu fim é o de receber público de ambos os lados, para com isso contribuirem na construção do lugar que habitam. (VI)



# CasaMundo.2



1 - Cozinha; 2 - Espaços de dormir; 3 - Espaço de Estar I; 4 - Serviços: Ginásio + Lavandaria; 5 - Espaço de Estar II; 6 - *Cabana* de recepção aos Nómadas; 7 - *Pátio*; 8 - Co-working; 9 - Átrio comum; 10 - Oficina (piso ii); 11 - Oficina (piso i); 12 - Ponte de acesso a novos percursos e cota superior; 13 - Recepção Parque e Sala multi-usos; 14 - Sala da Natureza; 15 - Ligação com percursos existentes;



# CasaMundo.3

É adoptado um sistema misto para o sistema construtivo. Parte de si compõe-se de sistemas de madeira lamelada auto-portante nas lajes de cobertura, ou pilar e viga ao nível do piso térreo e paredes.

