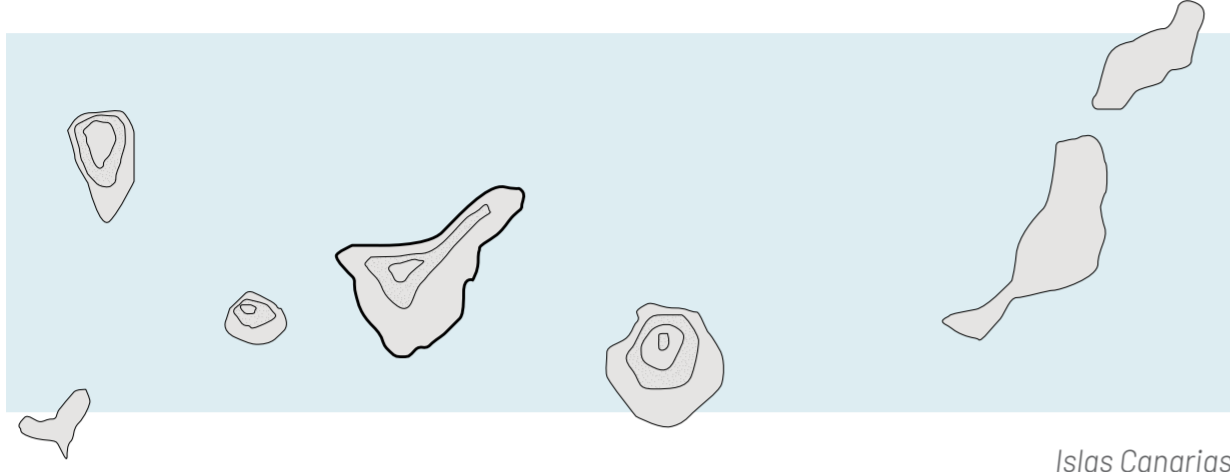


1

[the frame.]

enmarcando vistas, compartiendo espacios

emplazamiento.



Islas Canarias



Tenerife



Icod de los Vinos

"The Frame" es un espacio que acoge a los Nómadas Digitales con un co-living y un co-working, adaptándose a un usuario que busca experimentar nuevas formas de convivencia y trabajo en distintas partes del mundo, en este caso, Tenerife.

La intención del proyecto es englobar bajo una única cubierta las vistas más privilegiadas del entorno, enmarcándolas con muros macizos de roca volcánica. Se crea así un edificio que responde tanto al emplazamiento, mediante una forma orgánica que serpentea por la topografía del barranco, como al pueblo de Icod de los Vinos, respetando aspectos de su arquitectura vernácula.

Los focos principales a los que se abre el volumen son el océano, el volcán del Teide y el Drago Milenario, en el cual culmina su trayectoria ascendente.

concepto.



hitos.

Mar - Teide - Drago Milenario

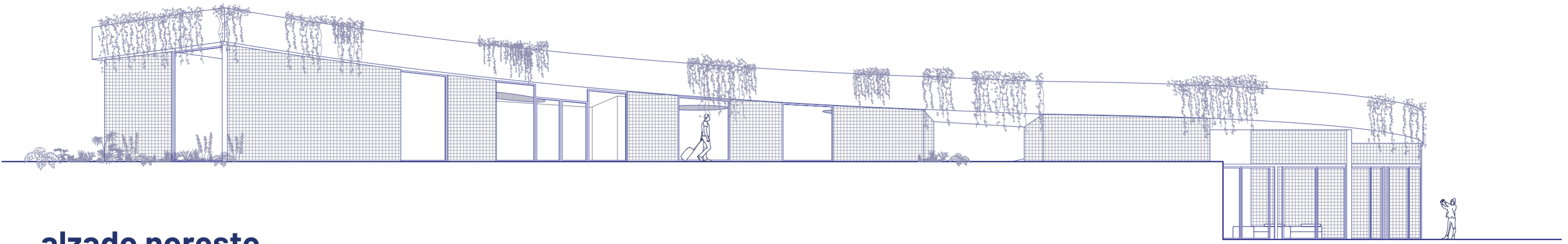
vistas.

enmarcadas con muros de roca volcánica

recorridos.

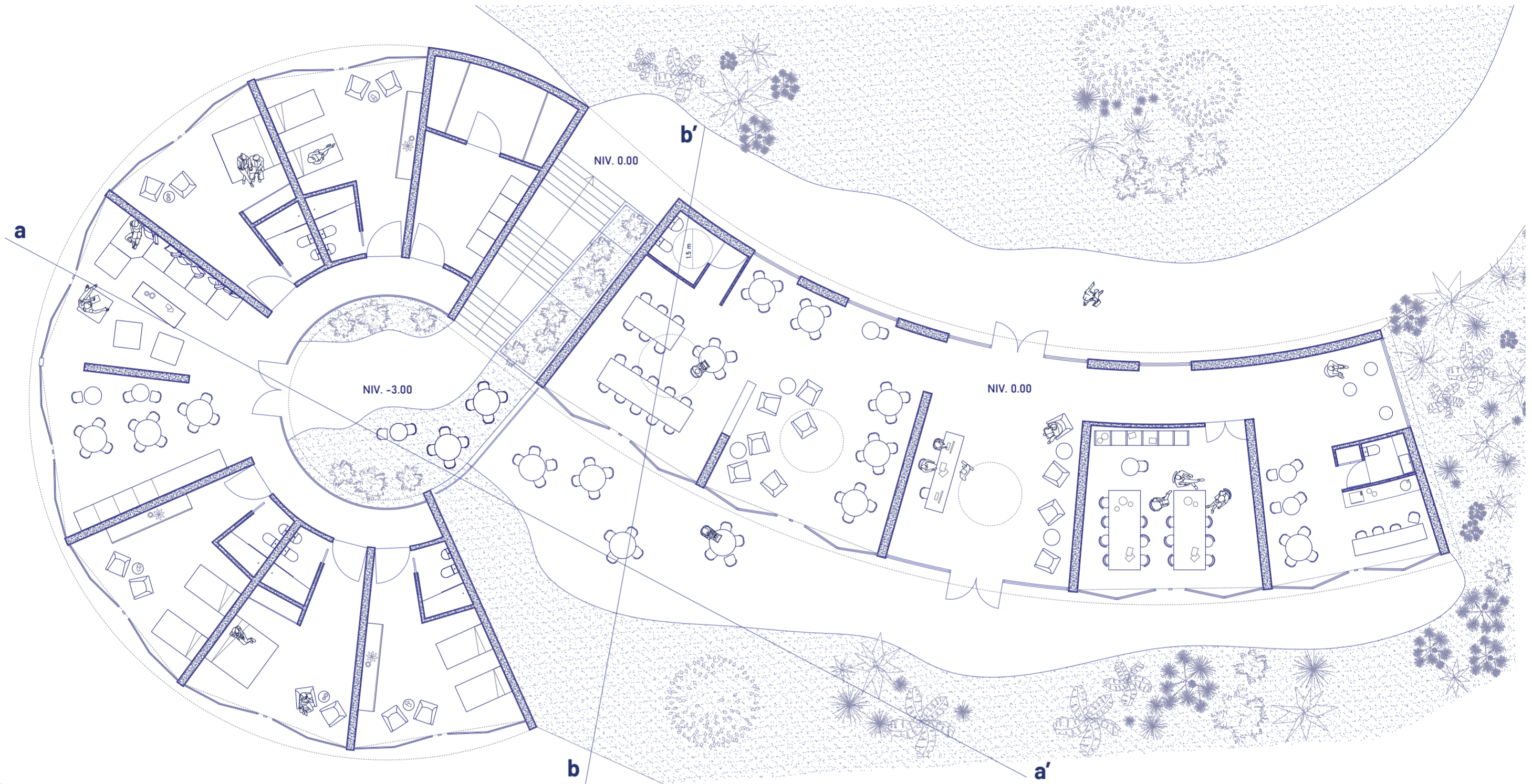
distintas estancias, distintas vistas





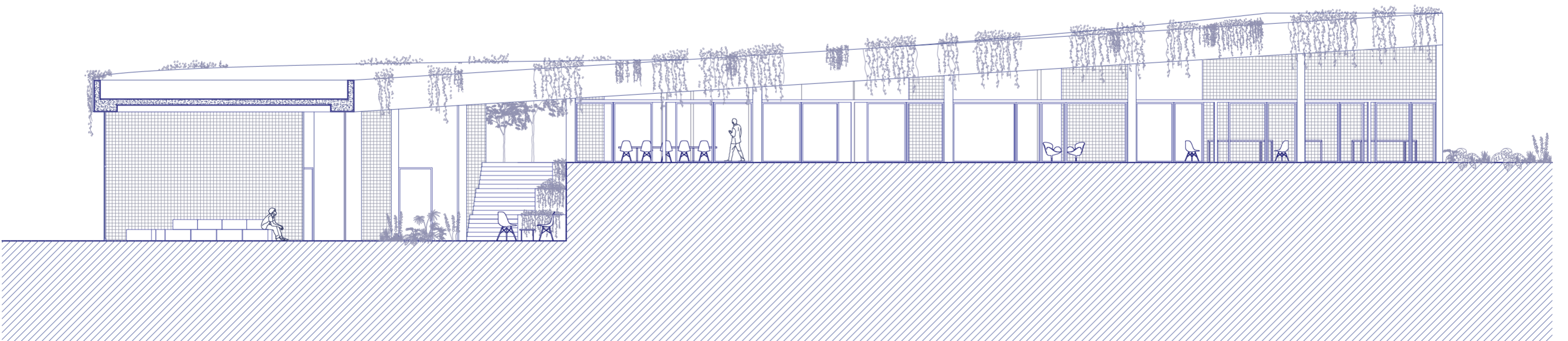
alzado noreste.

Ingreso principal al coworking y viviendas



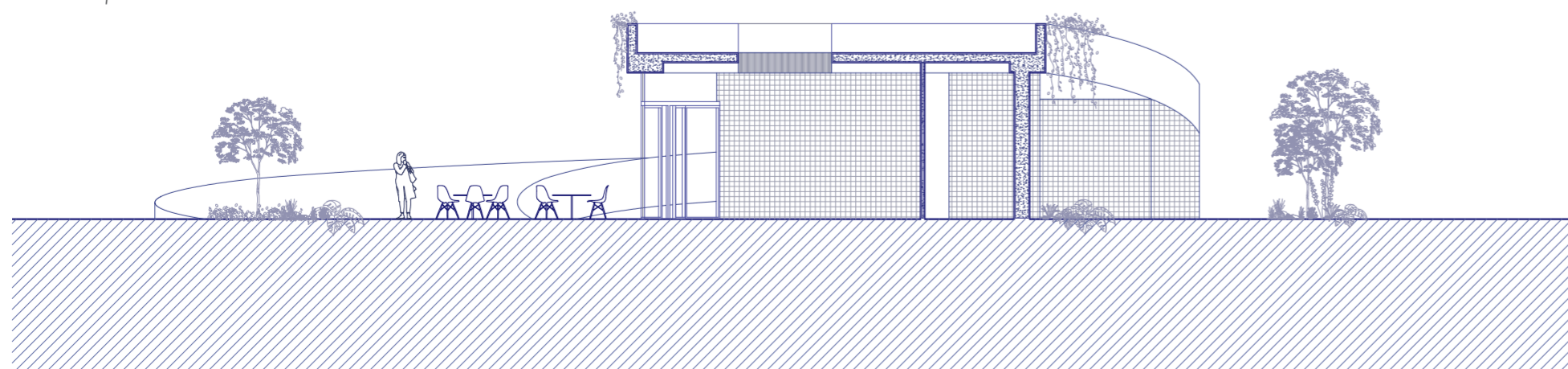
planta.

Planta baja a menos tres metros, donde se encuentran las viviendas y planta a cota cero con los espacios públicos



sección a-a'.

Vista del patio interior de viviendas



sección b-b'.

Vista del co-working y sistema de iluminación por tragaluces



3

programa funcional.

The Frame.
Enmarcando vistas, compartiendo espacios.

co-living.

Ingreso mediante escalinata hacia el patio interior.
Modulado siguiendo los mismos parámetros de muros de piedra que en el co-working.

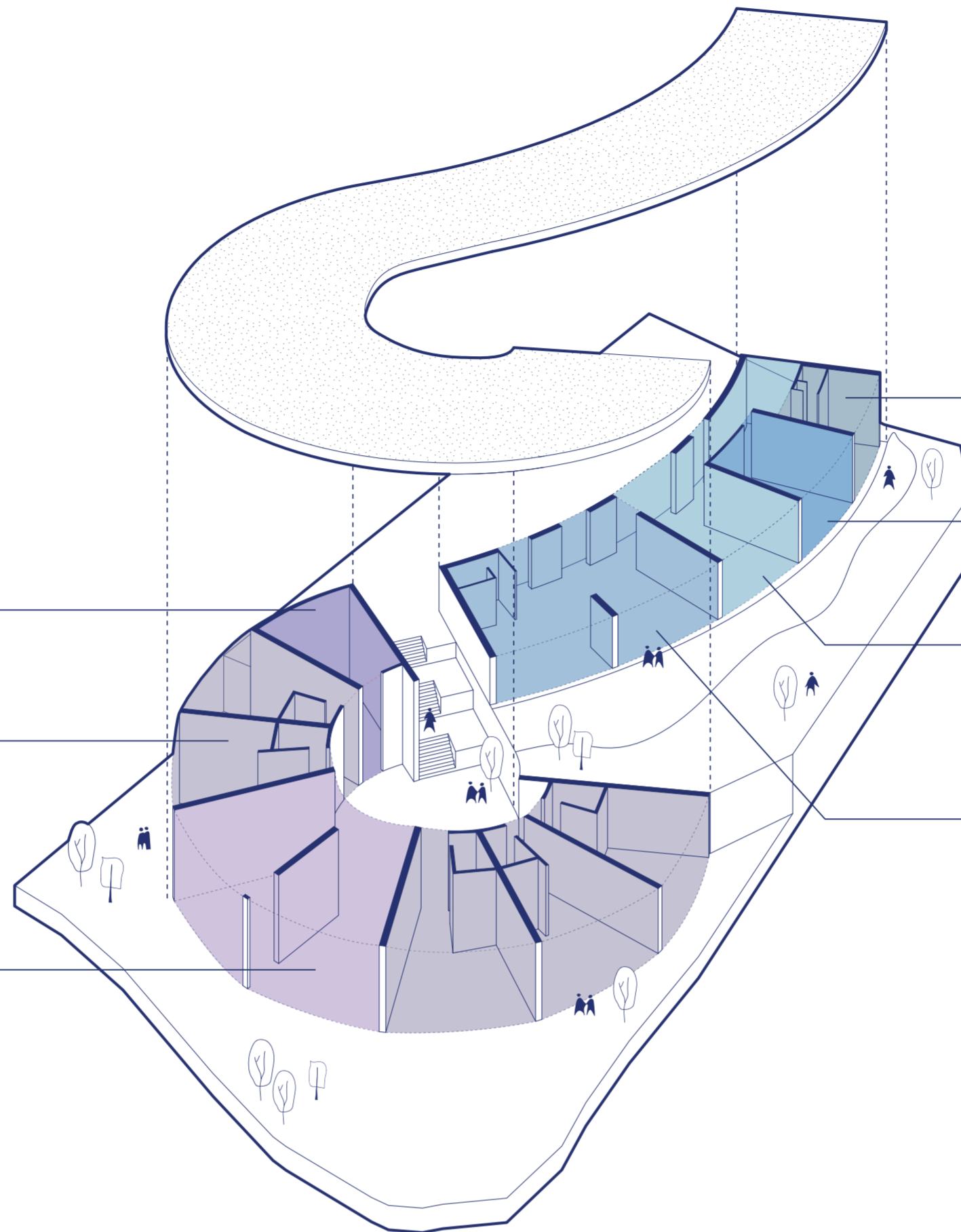
lavandería y almacén

habitaciones

5 cuartos cada uno con un servicio y capacidad para dos personas

zona común

Con un salón y una amplia cocina de uso reservado a los habitantes del co-living



co-working.

Se delimita mediante muros de mampostería de piedra volcánica a fin de marcar los ejes principales hacia las vistas. Todas las estancias se abren hacia la terraza, convirtiéndolas en espacios interior-exterior.

kitchenette

Área de descanso con cocina self-service

sala polivalente

De carácter más privado, para talleres, clases y reuniones

hall principal

Espacio diáfano de entrada. Hacia el lado este se encuentra un espacio de observación del Drago Milenario

co-working

Espacio principal que alberga los puestos de trabajo, tanto grupales como individuales. Con una cubierta que crece progresivamente en altura, perforada por grandes tragaluzes que iluminan el espacio de trabajo y estudio



placa pladur fonic 13

Se pretende aislar la sala polivalente, con el fin de dotarla de más privacidad e independencia de uso. Para ello se empleará una tabiquería que la separa del corredor y un falso techo aplicando la placa Pladur Fonic 13, cuya alta densidad proporciona un mayor aislamiento frente al ruido aéreo, utilizando los sistemas propios de aplicación Pladur de distintas capas y anclajes.

detalle constructivo

CUBIERTA AJARDINADA

- C01 - VEGETACIÓN EXTENSIVA
- C02 - SUSTRATO PARA CUBIERTAS AJARDINADAS EXTENSIVAS
- C03 - CAPA FILTRANTE + LÁMINA DRENANTE Y RETENEDORA + CAPA SEPARADORA
- C04 - AISLAMIENTO TÉRMICO XPS 8 MM
- C05 - CAPA SEPARADORA + LÁMINA IMPERMEABILIZANTE SINTÉTICA + CAPA ANTIPUNZONANTE
- C06 - MORTERO DE REGULARIZACIÓN
- C07 - FORMACIÓN DE PENDIENTE CON HORMIGÓN CELULAR
- C08 - GRAVA PERIMETRAL
- C09 - SUMIDERO
- C10 - TUBERÍA DE DRENAJE (PVC - DIÁMETRO 11.5 CM)

MURO DE PIEDRA MAMPUESTA NO PORTANTE

- M01 - MURO DE PIEDRA MAMPUESTA AGARRADO CON MORTERO INTERIOR
- M02 - SEPARADOR DE PLÁSTICO (ROSETA)
- M03 - LLAVES METÁLICAS DE ACERO GALVANIZADO
- M04 - MURO DE HORMIGÓN ARMADO H-25
- M05 - AISLAMIENTO TÉRMICO XPS 8MM

TABIQUERÍA INTERIOR - PLADUR

- TP01 - PLACA PLADUR FONIC 13(E= 12.5MM)
- TP02 - LANA MINERAL
- TP03 - SEPARACIÓN (E= 3CM)
- TP04 - TORNILLO PLADUR PM
- TP05 - MONTANTE PLADUR
- TP06 - HORQUILLA PLADUR T-60
- TP07 - SELLADO ELÁSTICO IMPERMEABLE

ESTRUCTURA

- P01 - PLACA PLADUR FONIC 13(E=12.5 MM)
- P02 - LANA MINERAL
- P03 - SEPARACIÓN (E= 3CM)

TECHO PLADUR ACONDICIONAMIENTO ACÚSTICO

- T01 - LANA MINERAL
- T02 - PERFIL PLADUR
- T03 - PLACA PLADUR FONIC 13(E=12.5 MM)
- T04 - VARILLA ROSCADA
- T05 - HORQUILLA PLADUR T-60
- T06 - TORNILLO PLADUR PM
- T07 - JUNTA ESTANCA PLADUR

PAVIMENTO EXTERIOR

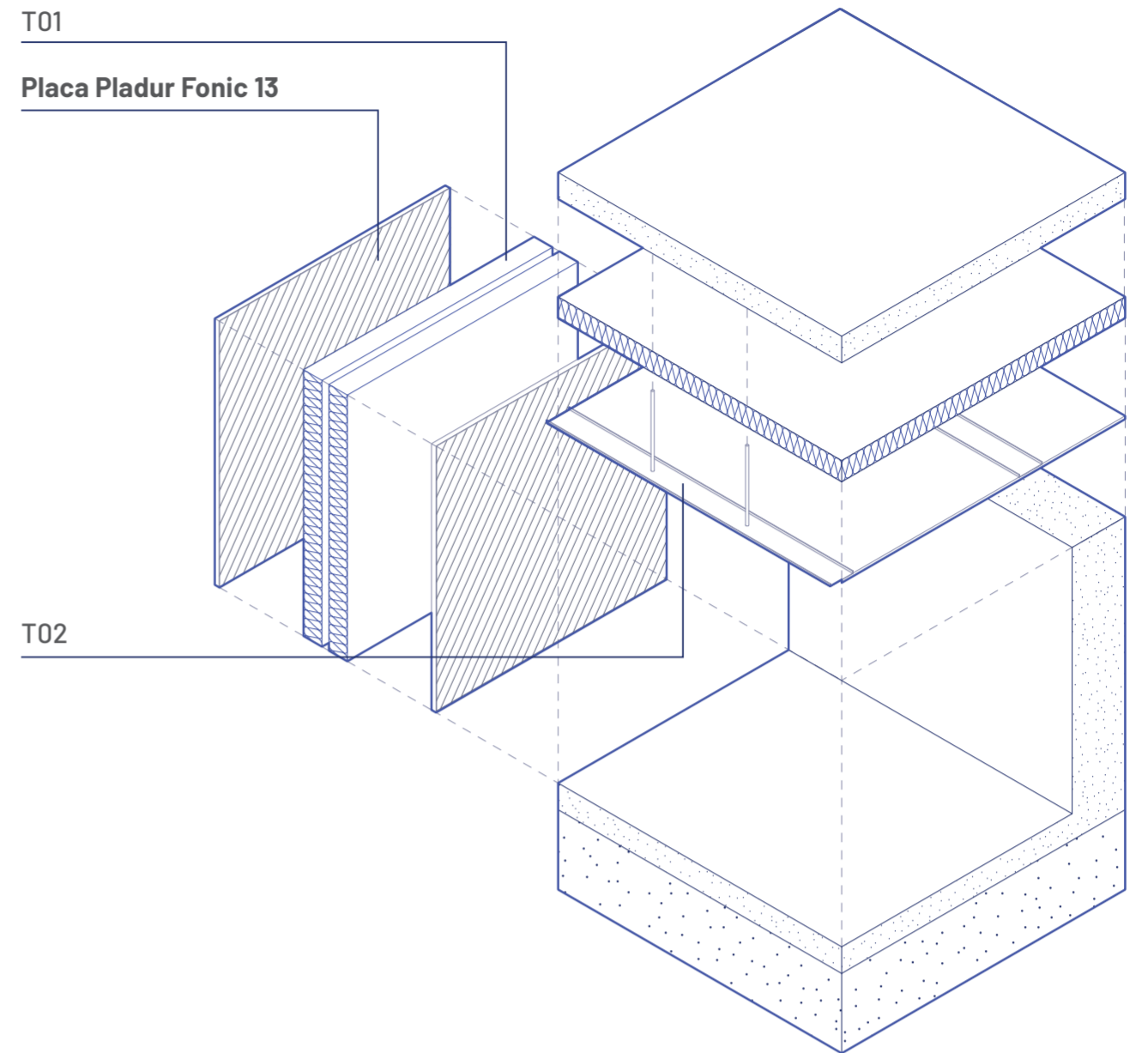
- P01 - SOLERA CON ACABADO PULIDO
- P02 - FIBRA DE VIDRIO (CAPA SEPARADORA)
- P03 - AISLAMIENTO TÉRMICO XPS 8MM
- P04 - CAPA SEPARADORA + LÁMINA IMPERMEABILIZANTE SINTÉTICA + CAPA ANTIPUNZONANTE
- P05 - LÁMINA DRENANTE (GOFRADA) CON MORTERO DE CEMENTO
- P06 - LÁMINA ANTIPUNZONANTE (GEOTEXTIL)
- P07 - SUB-BASE GRANULAR COMPACTADA

CARPINTERÍA

- CP01 - VIDRIO FIJO CON CÁMARA (4/6/4)
- CP02 - SISTEMA CORREDIZO PARA PUERTAS PLEGABLES
- CP03 - VIDRIO CON CÁMARA (4/6/4)

PAVIMENTO EXTERIOR - TERRAZA

- P08 - SOPORTE REGULABLE (PLOT SP)
- P09 - FORMACIÓN DE PENDIENTE (HORMIGÓN CELULAR)
- P10 - LÁMINA IMPERMEABILIZANTE SINTÉTICA
- P11 - BALDOSA PÉTREA (120X120 CM)



Sistema de aplicación Pladur: techo y tabique separador

